

地域の「価値」磨き 存在感高める



兵庫県播磨 地区産業界

兵庫県の南西部、播磨地方に位置するのが姫路市だ。播磨圏域の中心都市としての役割を果たしている。姫路市に隣接するのが加古川市、高砂市、加西市、たつの市、宍粟市、太子町、福崎町、神河町、市川町など。姫路市の人口統計によると、総人口は51万人超。兵庫県内では神戸市に次いで2位の商工業生産額と人口を抱える中核市だ。市のシンボル、世界遺産の姫路城のように、モノづくりでもキラリと輝く存在感を放っている。



姫路市、新たな経済振興ビジョン策定



姫路市役所のプレート



1996年に姫路市は中核市に指定された

世界に誇る価値を生む地域産業確立

姫路市は、地域経済の安定化と持続的な発展を目指す。2015年に「姫路市経済振興ビジョン」姫路市ものづくり戦略」を策定し、各種産業施策を展開している。21年度から同市の最上位計画である新たな総合計画の策定に合わせて、市内経済界関係者や有識者たちの意見を踏まえつつ、新たな経済振興ビジョンを策定している。

新ビジョンはコロナ禍により影響を受けた地域経済の復興やデジタル変革（DX）、グリーン社会の実現など、成長力強化につながる幅広い分野の経済振興に取り組みたいという考えだ。姫路市は同市にさまざまな価値を生む環境を有し、農水産物などの地産物のほか、その環境を生かした清酒や皮革など多様な産業が存在している。特にある企業が新しい技術や市場のニーズを取り入れ、商品やサービスを生み出すことで活発な活動を目標としている製造業の比率は18年

姫路市は、地域経済の安定化と持続的な発展を目指す。2015年に「姫路市経済振興ビジョン」姫路市ものづくり戦略」を策定し、各種産業施策を展開している。21年度から同市の最上位計画である新たな総合計画の策定に合わせて、市内経済界関係者や有識者たちの意見を踏まえつつ、新たな経済振興ビジョンを策定している。

姫路市は、地域経済の安定化と持続的な発展を目指す。2015年に「姫路市経済振興ビジョン」姫路市ものづくり戦略」を策定し、各種産業施策を展開している。21年度から同市の最上位計画である新たな総合計画の策定に合わせて、市内経済界関係者や有識者たちの意見を踏まえつつ、新たな経済振興ビジョンを策定している。

播磨地区の商工業・地域振興をけん引する姫路商工会議所

第51回 発明大賞
日本発明振興協会会長賞 受賞
FNR フレキシブル
ノイズレスローラ
2026年3月

80th Anniversary
id

ロボティクス
共働ロボット 未来をつくる
段取りロボット 安全ロボット

究極の静止型 MDR式 マテハン

id-DVT

第26回 日本MH大賞 大賞

第45回 発明大賞 受賞

ICT スマート工場
スピード物流
時代をとらえる
デジタル革新

**未来の生産・物流を
イノベーションします。**

伊東電機はコア技術であるDC24Vブラシレスモータ搭載のMDR (Motor-Driven Roller) とソフトウェア技術により、時代を先取りしたコンベヤモジュール開発と、そのシステムソリューションにより未来の生産・物流をイノベーションします。

展示会出展情報

2026 中部パック

会期 2026年 4/22(水)~25(土)

会場 ポートメッセなごや

ブースNO. 第1展示館 Q-29

環境にやさしく、地球を大切に
各種表面処理加工 [多品種・小ロット] を承っております

無電解ニッケルめっき、亜鉛めっき、クロムめっき
すずめっき、電気ニッケルめっき、銅めっき、銀めっき
機械加工 (研磨加工・旋盤加工・円筒研磨加工・パフ研磨)
その他の処理 (アロジ、アルマイト処理、貴金属めっきなど各種処理)

**納品・引取り
お伺いします**

株式会社 姫路鍍金工業所
URL : http://himeji-mekki.co.jp

問合せ E-mail : nano@himeji-mekki.co.jp
〒670-0947 姫路市北条北河原978 Tel 079-225-0831 Fax 079-222-7393

兵庫県播磨
地区産業界

わが社 自慢の技術・製品

掲載は
順不同

タテホ化学工業 (赤穂市)

酸化マグネシウムの新商品開発

タテホ化学工業は、マグネシウムやカルシウムの化合物の製造・販売、セラミックスの製造・販売などを手がけ、兵庫県赤穂市内に本社・赤穂工場・赤穂営業所や有年工場などを構えている。



酸化マグネシウムの新商品「DI-SUPERMAG TN-1」

同社は半導体関連設備や電子部品など電子材料用途の需要に応えるため、国内市場はもとより、近年は海外市場に向けた拡大を積極的に行っており、着実にシェアを拡大している。

アトリエケー (姫路市)

ヘルチエ冷暖、熱中症予防にも

アトリエケーはアルミニウム製の金属板を半導体のヘルチエ素子で冷やす「デバイス」でもヘルチエIIを開発した。作業服やボロシャツなどのウェアの首元などの生地をプラスチック製リングで挟み込む仕組みで、直接肌に触れず低温やけどを防止できる。



「どこでもヘルチエII」を装着

温度が1度C、5度C、10度C、40度C、50度Cに設定可能。電源はモバイルバッテリーを用い、5度Cのクールモードで8〜9時間の連続使用ができる。建設業や工場、農作業向けに販売する。オープンでどこでもヘルチエII装着用のネッククーラーとベストを用意した。ベストは同社独自の保冷剤を備え付け可能。

伊東電機 (加西市)

人手不足を全自動で解決!

伊東電機はコンベヤー駆動用モーター「パワーモーター(MDR)」のトップメーカーである。近年拡大するネット通販市場においては物流現場の負担増が課題となっている。特にピッキング作業では非効率で属人化しやすい工程や誤り分けのリスク、複雑化する作業フロー、品質確保など、さまざまな問題が顕在化している。



省人化と生産性向上を同時に実現する全自動ピッキングシステム

伊東電機は全自動ピッキングシステム「Revopick(レボピック)」は、物流作業の中で労力・時間が最もかかるピッキング作業を自動化する、究極の静止型MDR式マシン。商品の入荷から、検品、梱入れ、オーダー集品作業が自動化できるため、省人化と生産性の向上を実現している。さらに、作業者のタッチポイントの削減により、製品の品質維持とピッキングミスによる納品トラブルを防止する。

西芝電機 (姫路市)

高度な技術でインフラ設備支える

西芝電機は日本海事協会の鋼船規則対応(NK)の東芝製リチウムイオン二次電池「SCiB」を搭載した電池盤を開発した。高い安全性と長寿命を特長とするSCiBを採用することで、船舶用途に求められる高い信頼性と安定した電源供給を実現した。



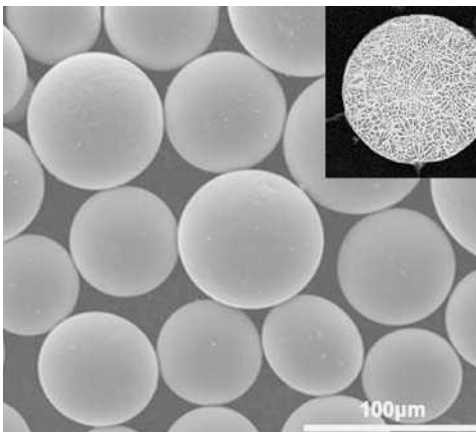
日本海事協会の鋼船規則対応(NK)の東芝製リチウムイオン二次電池「SCiB」を搭載した電池盤

同電池盤は停泊中の船内電源や発電機の負荷平準化電源など多様な用途に対応可能で、省スペース化と保守性向上を両立し、船舶システムをトータルでエンジニアリングすることで船舶の電源高度化に貢献する。

山陽特殊製鋼 (姫路市)

3D造形用金属粉末シリーズ拡充

カボニニートラル(温室効果ガス削減)に貢献する製造プロセスの省エネ・省エネルギー化のニーズが高まる中、山陽特殊製鋼は「ネットシェイプ」工法に対応する3D(3次元)プリンター用金属粉末「NOVASHAPE」(パシエイブ)シリーズの拡充を進めている。



カボニニートラル粉末の電子顕微鏡写真およびミクロ組織

独自開発の金型用金属粉末「S-MEC(エスメック)」は、従来材料では難しかった高い熱伝導性と優れた造形性を両立し、3D造形によってダイカスト金型の冷却に必要となる複雑な水冷管配置も可能になり、冷却性能向上によるサイクルタイム短縮と長寿命化に寄与している。輸出規制対応品を含め、顧客からの問い合わせも増加している。

姫路鍍金工業所 (姫路市)

技術革新に社員一丸で挑戦

姫路鍍金工業所は1916年(大正10年)に設立された老舗めっき加工業者。自動車部品向けめっきや、特殊車部品への品用の硬化めっきなど多様な部品へのめっき加工を得意とする。品質管理や小ロット・短納期だけでなく、アフターサポートも充実している。



姫路鍍金工業所は豊富なめっきのラインを持つ

こういった状況を背景に同社は「環境にやさしく、地球を大切に」のコンセプトのもと、常に品質のさらなる向上と技術革新に社員一丸で挑戦し続けている。創業以来、同社は絶えず技術の向上と研鑽に取り組み続けてきた。培われた技術とノウハウの蓄積によって、多くの顧客から信頼と支持を受けている。

特殊鋼の技術で、世界の人を支えたい。

山陽特殊製鋼は、長年にわたって培ってきた技術でグローバルに事業を展開するお客様のニーズに的確にお応えし、世界のものづくりを支えています。

グローバルな視点でものづくり。

NIPPON STEEL
山陽特殊製鋼株式会社
www.sanyo-steel.co.jp

地球の恵みを、社会の恵みに。

エアウォータグループ

素材の特徴を活かし
ニーズに合致したモノづくりで
今と未来を切り拓く

タテホ化学工業株式会社
https://tateho.co.jp/

これから
産業と街に
虹の架け橋。

LOGI C&E GROUP 虹技株式会社
[本社] 〒671-1132 姫路市大津区勘兵衛町4丁目1番地 TEL:079-236-3221 FAX:079-236-5432

短納期対応! 美しい円錐&早いプラズマ切断加工

挑戦し続けて79年 どうしてフタバはそんなに早く加工が出来るのか?!

受注量増加中! 切欠きの一例

●どんな円錐でもお任せください。●独自の工法によりキズがつきにくい。●図面から製缶・塗装・機械加工まで一貫して行います。●各種形鋼の切欠き穴あけ独自のラインで最速で加工致します。

株式会社フタバ 〒675-0146 兵庫県加古郡播磨町古田1-5-25 FAX:079-435-8520 URL: https://www.futababend.jp/ 男女社員募集

まずはお気軽にお電話ください! TEL:079-435-1921 futaba-n@chime.ocn.ne.jp

~おかげさまで 祖業 400年~
海の智、人の和、新たな一歩

5事業をベースに新しく「次世代素材」に邁進中!

- 化成品事業: 食品添加物、医薬品原料
- 機能材事業: 機能性顔料、化粧品原料
- 食材事業: 豆腐用凝固剤、消泡剤製剤
- 調味事業: 赤穂の天塩、海洋深層水塩
- 健康事業: 海洋深層水、熱中対策商品

■地域未来牽引企業(経産省選定) ■ひょうごオンラインワン企業(兵庫県認定)

赤穂化成株式会社
https://www.ako-kasei.co.jp

本社/兵庫県赤穂市坂越329番地 TEL:0791-48-1111(代) FAX:0791-48-1735
東京支店/東京都新宿区百人町2丁目24番9号 アマソビル3F TEL:03-5330-2911(代) FAX:03-5330-2915

独自技術 キラリ輝く 元気なモノづくりエリア

虹技 (姫路市)



低炭素球状黒鉛鋳鉄を開発

虹技は大物・小物を合わせて幅広い鋳物事業などを手がける。同社は鋳鉄特有の形状自由度や加工性を維持しつつ、鋼に匹敵する剛性と強度を兼ね備えた低炭素量の少ない低炭素球状黒鉛鋳鉄を開発した。

一般に炭素量を減らすと、白鉄化(白鉄化ともいわれ、炭化物の生成)により鋳鉄の物性や加工性を著しく低下させる現象による組織の脆化や鋳造性の低下が課題となる。同社は溶湯処理の最適化と鑄造解析技術を駆使することで、これを克服した。

今回開発した低炭素球状黒鉛鋳鉄は、従来の鋳鉄を大幅に上回る機械的性質を有している。構造最適化や3次元(CAD)積層型と組み合わせたことで、従来困難であった極限の軽量設計や複雑な一体成型を実現している。現在は実用化に向け、機械部品を中心にユーザーでの試験導入を推進している。素材の進化によって、次世代のモノづくりをけん引する。

赤穂化成 (赤穂市)



高純度塩類の新生産設備稼働へ

赤穂化成は「新しい海洋科学の創造」をテーマに無機ミネラルの総合メーカーとして、食品添加物、医薬品原料に対応した塩化マグネシウムや塩化カリウム、塩化カルシウムなど高純度塩類の生産・販売などに取り組んでいる。

同社は2026年6月から本社工場内で新たに高純度塩類の生産設備の稼働を予定している。塩化カリウムや塩化マグネシウムの市場ニーズに応え、より強固な安定供給の体制を敷く考えだ。

また、26年は同社が本社を構えている兵庫県赤穂市が「塩づくり400年」の節目の年を迎える。400年にわたり培ってきた、「塩づくりのこだわり」と「ミネラル総合メーカー」としての製造技術「を市場にPRしていく方針だ。

赤穂化成は「海の質、人の和、新たな一歩」を企業活動の核に据えている。同社は人のつながりを大切にしながら、社会に価値ある製品やサービスを提供することを目指している。

フタバ (播磨町)



円すいの一円曲げ強み

フタバは鋼板の曲げ全般と形鋼の加工を得意とする製缶板金メーカー。特に円すいの一円曲げを強みとしており、自社開発の円すい加工専用ローラー・プレス機を使用することで「キズがない」など高品質・高精度に加工できる」と評価が高い。

また、3次元(CAD)ロボットによる形鋼の切断や曲げ後の切断なども可能で、高い技術力と超短納期で顧客ニーズに対応し、受注を拡大している。

本社工場などの拠点を置く播磨地区だけでなく、中部地方など遠方の顧客にも毎月、製品を出荷している。鋼材販売会社に幅広く「円すい」といえば「フタバ」が浸透している。

同社は「常に次世代に通用する新しい技術の習得に努め、新しい加工システムを開発しながら産業社会への貢献」を経営理念に掲げる。客先からの展開作業も積極的に請け負い、顧客から高い信頼を得ることに注力している。今後もさらなる事業拡大を目指している。

KAJIWARA (姫路市)



熱源条件に応じた発電システム

KAJIWARAは、イタリアに「KAJIWARA Italia」事業を取得した。同システムは、幅広い顧客ニーズに対応した各種ラインアップを有し、熱源条件に応じて最適なモデル選定が可能。

工場排ガスや使用済み蒸気、温泉水などの従来廃棄されてきた低温の未利用熱を用いて発電できるほか、太陽熱や地熱、バイオマスなどの再生可能エネルギーも熱源として利用できる。

また、作動流体として従来一般的に使用されていたHFC(代替フロン)の世界的な規制強化を受け、環境負荷の低いHFO(ハイドロフルオロオレフィン)を用いたモデルを他に先駆けて開発した。

今後も発電効率の向上を追求し、持続可能な社会の実現に向けた貢献を一層強化する。

三相電機 (姫路市)



陸上養殖・農業分野で効果

三相電機の気体溶解装置「Sansolover(サンソルバー)」は、マイクロバブル発生装置「buboon(バブーン)」の技術を応用した、液体に気体を効率よく溶かし込ませ、高濃度気体溶解水を生成する装置だ。陸上養殖における酸素使用量を削減すべく誕生した。

酸素以外に二酸化炭素や水素などの気体溶解も可能だ。

サンソルバーを使えば、陸上養殖に体気体を効率よく溶かし込ませ、高濃度気体溶解水を生成する装置だ。陸上養殖における酸素使用量を削減すべく誕生した。

向上や成長期間の短縮、養殖密度が向上するといった効果が大学や公共機関などとの共同研究で確認されている。

さらに農業分野では、水耕栽培やビニールハウス栽培において、野菜や果物、生花などで成長速度や出来栄が良くなるという効果も得られている。

同社は創業者の人生訓であり、座右の銘「愛と感謝と積極性」を社是に掲げている。

城洋 (姫路市)



グループの成長促進へ戦略チーム

城洋は1965年設立。精密加工技術を活用し、自社開発の射出成形機用のシリンドラー(加熱筒)の製造や、航空機・大型船舶・大手製鋼所向けの金型・大型船舶・大手製鋼所向けの金型部品などを手がける。同社は8社で形成するJYSグループの一角を成す。

今後、約1年間で会社のビジョンやイメージ戦略を策定する。

戦略チームはグループ全体の社員満足度の向上を目指すとともに、外部に対して同社の企業イメージの積極的な発信などを担う。人材の採用活動にも生かしたい考えだ。

魚田城治社長は「当社は技術力を生かしたソリューション提案が強みだが、それだけで満足してはならない。社員が主体的に目標を提案、設定することで会社の成長にもつながる」と力を入れる。

JYS 株式会社 城洋

〒672-8022 兵庫県姫路市白浜町字佐崎南1-68-1
TEL:079-245-0598 FAX:079-246-3029
URL <https://www.jys-joyo.co.jp>

伝統と革新~100年先も選ばれる企業に

- 肥料
- 水処理薬剤
- 機能性材料
- 不動産事業

多木化学株式会社
兵庫県加古川市別府町新野辺3050番地
<https://www.takichem.co.jp/>

人々の暮らしを支えています

世界の海を航行する船舶と都市や離島の生活に必要な電気を供給します

JUST ENERGY to FUTURE 未来につなぐエネルギー

NISHISHIBA
西芝電機株式会社

110年の歩みと新たな挑戦~KAJIWARAの未来へ向けて~

熱をあやつり、空気をまもる。

KAJIWARA

株式会社 KAJIWARA
<https://www.kajiwara-ltd.co.jp/>

専門メーカーが本気で作ったアシストベスト

特許第6671746号

アシストベスト **TASCHEL**

日本製 男女兼用

重量物を持ち上げたり、長時間同じ姿勢による腰の痛みなどを軽減するアシストベスト。背面部分に装着された4本の強力なバネが作業時の身体への負担を軽減、長時間の着用でも快適にご利用いただけるように設計された本格的な無動力のアシストベストです。

持運び作業に 農作業に 介護作業に

有限会社アトリエケー

〒670-0086 兵庫県姫路市田寺 4-5-12
TEL 079-295-6581 FAX 079-295-6582
E-mail:sales@atk-assist.com
<https://atk-assist.com/> 株式会社アトリエケー 代表

気体溶解装置 **sansolover**

(サンソルバー)

気体を液体に効率よく溶かし込む!

特長

- 高い気体溶解効率
- 小水量、低圧力での溶解
- 簡単な溶解システム
- 高い耐酸性
- 多種類の気体溶解が可能(酸素、二酸化炭素、窒素、水素等)

用途

- 高濃度気体溶解水の生成

三相電機株式会社

本社 〒671-2288 姫路市青山北一丁目1番1号
TEL.079-266-1200(代表) FAX.079-266-1206
URL <https://www.sanso-elec.co.jp>