

未来につなぐ 四国創生

四国経済産業局長

吉田 健一郎氏

我が国経済は今、2 に後戻りせず、成長型 ます。年連続で高い賃上げ率 経済への移行を確実な が実現するなど、成長 もとするため、四国 たしましては、「賃上 と分配の好循環が動き においても成長力を強 げこそが成長戦略の 始めています。デフレ 化していく必要があり 要との認識の下、中



四国地区 特集

近年、全国的に外国人観光客数は増加傾向だが、四国地域においても四国運輸局が行った2024年旅行宿泊統計調査によると、同年の四国地域における外国人延べ宿泊者数は約166万人で、コロナ禍前の19年比で36.8%増加。23年比では、全国平均39.7%増に対し、四国地域は80.7%増と大幅に増加している。メジャーな観光地はもとより、日本人にも知られていない場所や、その場所ではできない体験を求めて多くの外国人観光客が訪れている。



四国経済連合会会長

長井 啓介氏

四国経済連合会で たな視点から四国創生 た。その実現に向け抽 は、2022年4月 に取り組むための道標 出したアクションテ 急速に進む人口減少・ として「四国が目指す マの具体化について 高齢化を乗り越え、新 将来像」を公表しまし は、「産業振興」、

成長力強化へ施策を総動員

小・小規模事業者の責 総動員していきます。 等の分野においても取 上げを促進するため、 企業の稼ぐ力の向上に り組みを進めます。 を魅了したほか、万博 も、モノづくり企業と 適切な価格転嫁や生産 向け、グリーン・トラ さて、「いのち輝く の施設や運営への資材 学生が共創し、地域課 性向上、経営基盤を強 ンスフォーメーション 未来社会のデザイン」 の提供、農産品などの 題の解決に挑戦するオ 化する事業承継・M& (GX)、デジタル変 をテーマに開催され た 地域資源を活用したさ ーフンファクトリーを 発信したところです。 取り組みに最も身近な 立場で伴走し、地域経 済の好循環の実現、四 国経済の活性化に向け て、これからも邁進 (まいしん) していま します。



徳島県鳴門市の伝統工芸品「大谷焼」の窯元では、陶芸体験に訪れる外国人旅行者が近年増加しており、大阪・関西万博期間中は特に賑わった



香川県高松市にある特別名勝「栗林公園」。香川県によると、2024年の県外観光客入込数（訪日外国人含む）は前年比3.5%増で、栗林公園は同8.7%増加。高松空港の国際線新規就航・増便等によるインバウンドの増加も数字を押し上げた要因（提供・公益社団法人香川県観光協会）



愛媛県内子町の町並み保存地区の外れにある「高昌寺」は室町時代の創建。日本最大級の石造涅槃仏が韓国のインフルエンサーに取り上げられた影響で韓国からの旅行者が大幅に増加している



高知県の伝統工芸品「土佐打刃物」づくりの一日体験は、欧米の観光客に人気が高い（提供・VISIT KOCHI JAPAN）

将来像実現に向け活動拡充

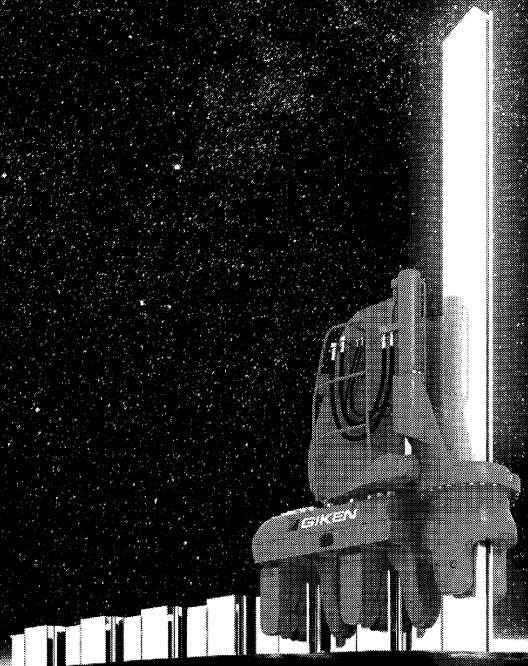
「観光振興」、「DX ヨン（GX）に関して パーシティー・エカイ が今後の取り組み方針 ピッチ」の開催等を通 推進」、「人口減少対 は、産学官の実務者を ティ&インクルーシヨ 等を宣言・開示する仕 じた、四国の有望スタ 策」の四つの委員会を 中心に構成する。脱炭 ンについては、女性や 組みをつくりを検討し ています。素推進研究会 などに 高度外国人材の活躍推 進につながるフォーラ において、知見の共有や 進につながるフォーラ さらには、オンライン 会集装促進、四国への 方々のご支援・ご協力 をよろしくお願いいた します。

当会では、四国創生 の思いを共有する幅広 い主体との連携強化な どにより、将来像実現 に向けた活動内容のレ ベルアップを図りたい と考えておりますの で、地域の各界各層の 方々のご支援・ご協力 をよろしくお願いいた します。

例えば、グリーン・ マッチングに取り組ん ムや交流会を開催して マッチングイベント U・Jターン就職促進 などにも注力していま します。

SILENT PILER™

50年前の挑戦が、未来を創る。



50th
ANNIVERSARY
since 1973

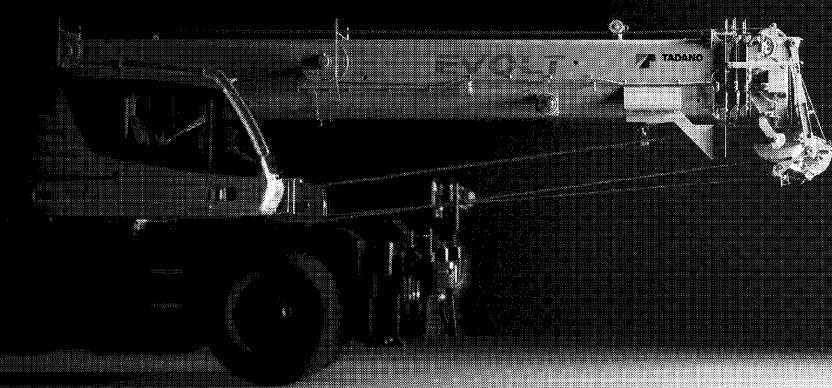
今から50年前、杭打ち機の振動・騒音が社会問題化する中、私たちの挑戦は始まりました。世界初の静かな杭打ち機「サイレントパイラー」は、「社会課題の解決」に挑み続け、今や世界、そして宇宙へとフィールドを広げています。激しさを増す自然災害、老朽化が進むインフラ、そして、深刻化する労働力不足。私たちのオンリーワン技術に、最先端テクノロジーを融合させ、自動化・遠隔化による「次世代の防災」の実現に取り組んでいます。技研グループは世界中に「安心」を届けることを使命に、未来を創造していきます。

GIKEN 株式会社 技研製作所

TADANO

革新の先駆車。

エコロジーとテクノロジーが融合した
世界初*のフル電動ラフテレーンクレーン登場。*当社調べ



EVOLT

ROUGH TERRAIN CRANE
eGR-250N

株式会社 タダノ

本社/香川県高松市新田町甲34番地 TEL.(087)839-5555(代表)
東京オフィス/東京都千代田区神田錦町2丁目2番地1(KANDA SQUARE 18階) TEL.(03)6811-7295

www.tadano.co.jp

特設サイト
公開中!



地域企業を支える支援機関

日本政策金融公庫



日本政策金融公庫（日本公庫）は、地域経済を支える中小企業・小規模事業者の皆さまを取り巻く経営環境は常に変化し、経営課題は多様化・複雑化している。

コロナ禍は落ち着きを見せ、経済活動が正常化に進んでいるも、危機事象発生における業務連携に関する覚書の締結式の様子。

の、物価高や人手不足など、四国経済を支える多くの事業者の皆さまを取り巻く経営環境は常に変化し、経営課題は多様化・複雑化している。

昨年、自然災害の発生や、サイバー攻撃など危機事象が発生している。昨年の日向灘を震源とする地震では、南海トラフ地震臨時情報が発表されるなど、四国においても自然災害の発生は予断を許さない状況だ。

危機事象発生時に、日本公庫および民間金融機関が有する金融機能・コンサルティング機能をおのおのが發揮することが、早期の事業支援に資することから、現在、日本公庫と民間金融機関において、「危機事象発生における業務連携に関する覚書」の締結を進めている。

その他にも、創業・新事業・スタートアップや事業承継、輸出促進等海外展開、地域の活力を維持する事業再生、農林水産事業者支

民間金融と危機事象発生時連携

経営課題解決へ迅速に対応

援等、成長分野等の資金供給のほか、販路開拓・DX化への対応など経営課題の解決に資する対応も迅速かつ的確に展開し、四国経済の成長・発展に貢献していく。

「政策金融の担い手として、安心と挑戦を支え、共に未来を創る」を使命とし、地域の関係機関と連携するとともに、全国152支店のネットワークも活用し、四国地域のお客さまのニーズに対応していく。

中小企業基盤整備機構四国本部



中小企業基盤整備機構（中機）は、国の政策実施機関として、全国の地域本部を設置し、各地域の支援機関など連携しながら、中小企業者の創り出す成長期から成熟期に至るまでの各ステージに合わせた支援事業を展開している。四国地域には、四国本部（高松）と、中小企業の悩み事解決に向けてサポートを行う中機四国本部のメンバーが、市が設置され、域内多くの中小企業者を支援している。

近年の中小企業者の課題は、原材料価格の高騰、人材不足、賃上げなど多岐にわたり、かつ複雑化している。中機本部では、中小企業者に寄り添った課題を解決するとともに、更なる成長に向けたサポートを実施している。

また、課題解決に向けた人材育成支援として、「中小企業大学校」外でも、新市場開拓に向けた海外展開支援や人材不足に向けたIT化への相談対応、更には自然災害等の発生に備えた事業継続力強化計画の策定支援など、さまざまな支援事業を展開している。

経営者は多忙であり、多様な複雑な課題に一人で対応することは難しい。悩みを一人で抱えず、四国本部の無料経営相談窓口（087・811・1752）を利用して自社の課題を整理することが解決に向けた第一歩となる。

成長に向けた伴走支援を実施

役立つ実践的な研修コース提供

向けた海外展開支援や人材不足に向けたIT化への相談対応、更には自然災害等の発生に備えた事業継続力強化計画の策定支援など、さまざまな支援事業を展開している。

経営者は多忙であり、多様な複雑な課題に一人で対応することは難しい。悩みを一人で抱えず、四国本部の無料経営相談窓口（087・811・1752）を利用して自社の課題を整理することが解決に向けた第一歩となる。

産業技術総合研究所四国センター



産業技術総合研究所（産総研）は、経済および社会の発展に資する科学技術の研究開発などを総合的に行う日本最大級の公的研究機関として、「社会課題の解決」と我が国の産業競争力強化」をミッションに、世界水準の研究成果の創出と社会実装に注力するほか、全国12拠点8領域にまたがる産総研の専門知識や技術を生かして、地域課題解決に貢献できる連携体制を整え、四国センター（生体・運動機能研究チーム）で、発のイノベーション創出を目指している。

最近では、歩行解析を活用した健康度評価モデルの構築と、効果的なコーチングによる患者のサルコペニア早期発見に有効なシタールバイオマーカーの可能性を発見。また、再生医療や高度な医薬品開発への応用が期待される、微小マイクロカプセル作製技術など、先端研究が進展。また本年度新設された「セルフケア実装センター」は四国各県で無料セミナーを開催し、徳島

地域課題に先端技術で挑む

26日開催 食と心の豊かさ

県のバッテリーバレイ構想と連携した講演会では、100人超が会場参加。四国6大学共催のオープンイノベーションワークショップも、本年度はワエルビーイング（四国から考える、食と心の豊かさ）をテーマに愛媛大学（松山市）で11月26日（水）に開催予定。産総研四国センターは、四国の未来を見据え、「多様化する健康課題」に先回りする先進医療・ヘルスケア技術の開発」を推進している。

四国地区特集

知らないうちに、暮らしのどこかに。

四国化成

四国化成ホールディングス株式会社 香川県丸亀市土器町東八丁目537番地1 TEL 0877-22-4111 <https://www.shikoku.co.jp>

【四国化成グループ】

四国化成工業株式会社	シコク産業株式会社 SHIKOKU INTERNATIONAL CORPORATION	シコク炭炭株式会社 増田化学工業株式会社
シコク景材株式会社	シコク景材関東株式会社	シコク工業株式会社 菱和化成工業株式会社
シコクシステム工務株式会社	シコク・フーズ商事株式会社	シコク・フーズ保険サービス株式会社
シコク分析センター株式会社	シコク環境ビジネス株式会社	四国化成（上海）貿易有限公司

政策金融の担い手として、

安心と挑戦を支え、共に未来を創る。

JFC 日本政策金融公庫

徳島支店 高松支店 松山支店 宇和島支店 新居浜支店 高知支店

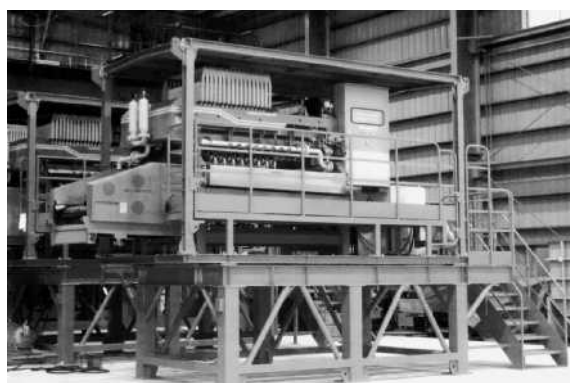
日本公庫は、お客さまの夢の実現をお手伝いします。

事業資金相談ダイヤル（行こうよ！ 公庫）
0120-154-505

有力企業の最新トピックス

(順不同)

二本鉄工



SEL-750WA型

二本鉄工(香川県さ 詰め込み、加圧して脱ぬき市、中村達弥社 水処理する全自動圧縮長)は、汚泥を濾過室 型フィルタープレス脱という限られた空間に 水装置「SEL-750WA型」を発売した。

濾過室内の濾材に高圧エアーを圧入して残さを圧縮することで、従来機と比べて残さの水分量を約8%削減し、剥離性を向上させた。

加圧脱水で廃棄費用低減

減することで、残さの廃棄費用低減につなげる。消費税抜きの価格は約2000円/台。高圧エアーを利用して処理槽内にある濾過フィルターが目詰り除去もでき、従来機では3カ月ごとに必要だったフィルター交換作業が約1年不要になった。一度に最大約3000リットルの汚泥処理が可能。その場合の脱水時間、従来機の78分に対して47分に短縮した。残さの含水量は従来機の39%に対して31%に低減した。

西岡鉄工所



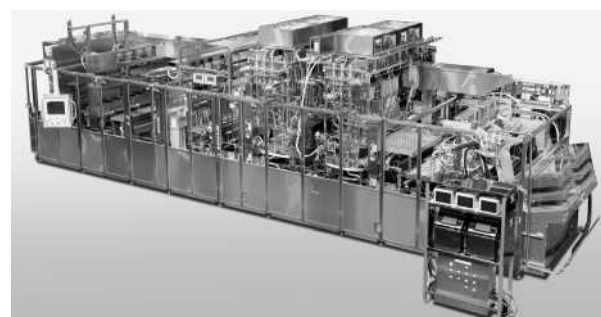
導入したパンチ・レーザー複合機

西岡鉄工所(愛媛県 用パンチ・レーザー複新居浜市、西岡圭社 合機を導入した。鉄や長は、本社工場にア 銅、チタンなどの薄板マダ製のファイバー 板金加工の生産能力をーザー搭載の板金加工 従来比5割引き上

最新パンチ・レーザー複合機導入

機は、省エネ・低コストで高品質な長時間連続運転が可能。加工時間、既存機と比べて約半分に短縮できる。金型自動交換装置を使って夜間稼働を増やし、稼働率を向上させる。同社は、2023年にグループ会社の西機電装(同市)の黒島工場(同市)を建設し、粉体焼付け塗装能力を従来比2倍に引き上げた。最新のパンチ・レーザー複合機の導入により、板金加工から塗装までの一貫生産能力の増強につなげる。

四国化工機



四国化工機(徳島県 墳機を開発した。工場北島町、植田滋社長)のスペース当たりの生産性は、リニア搬送を取り入れた直列型カップ充とが求められる中、同機はこれらの課題を解決する。同機は、カップを載せたホルダープレートの移動手段としてリニアモーターを使用。それにより、ホルダープレートを個別に制御でき、各工程に素早く搬送することが可能になった。

リニア搬送式充填機を開発

とて、1時間当たりの生産能力は既存機の1・5倍である2万4000個に向上した。ホルダープレートの枚数も既存機の約7分の1に削減。容器の型替え時のホルダープレートの交換作業を短縮できる。また、同機よりコンパクトで、カップ以外にボトルやパウチなど多品種を効率的に生産できるオーバル型カップ充填機も同時開発した。これら2機種を国内のみならず海外にも展開する構えだ。

巨大市場インドへ本格参入



杭圧入引抜機「サイレントバ イラー」(インドでの施工の様子)

技研製作所は、世界第5位の経済大国・インドへの本格参入を加速させている。2021年以降、現地建 設会社に杭圧入引抜機「サイレントバ イラー」を納入。同国のプレキャストコンクリート製造成業と連携するなど販売・保守事業に力を入れている。今年7月には西 部アーメダバードに拠点と 販売先を増やすだけでなく、なる連絡事務所を開設。同 社と市場調査を進め、急激な都市開発に伴うインフラ整備や防災事業への工法採 用を促進する。同社は、47年の独立100周年に向け、経済・社会基盤の強化を本格化させ、製造業を中心とした海外企業の進出も奨励している。未 開拓の巨大市場でシ エア拡大に期待が掛 かる。

技研製作所

自立型組織確立に向けて人材育成に注力



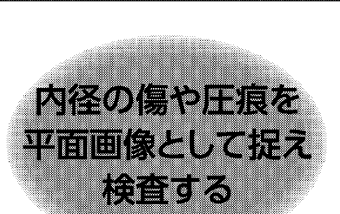
研修を通して次代のリーダーを育成

タステム(愛媛県新 人材を創造し社会に貢献 居浜市、高橋卓也社長)は、本年6月にアマタ製 げ、副社長時代から取り の小型形鋼バンドソーを 組む人材教育に注力して 導入した。角度旋回機構 搭載で、高精度・高速切 断で、60度の勾配までの 切断を可能にした。 昨年9月に社長に就任 した高橋社長は、「相互 の信頼と尊敬(尊重)を 経験、環境によって向上 基調とし、新たな価値と できる」という思考を取り 入れ、積極的に挑 戦する、自主的な 意識へ変革する研 修。3年目の本年 は、1期生から3 期生までのメンバ ーで、6月に合同 宿泊研修を行っ た。10月には「真 のリーダーの道」をテーマに3期生 を対象とした宿泊 研修を実施し、次 代を担うリーダー 育成に取り組む。

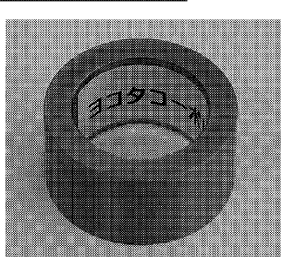
タステム

自動化設備の設計製作

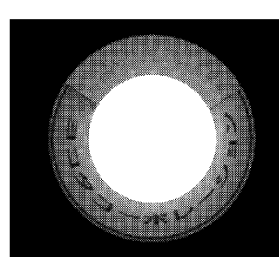
内径検査装置『FLAT VIEW』



内径の傷や圧痕を平面画像として捉え 検査する



サンプルワーク



内径平面画像

目視が困難な内径の外観検査を自動化
●しきい値を設定することで、ご要望に応じた良否判定が可能
●約0.5秒の高速検査
●検査データを製造工程へフィードバック
●非破壊・非接触、無回転で検査可能

【FA設備の設計製作】
○自動組立機 ○自動検査機 ○工作機械
【精密部品加工】
○ベアリングレース加工 ○自動車部品等精密加工

株式会社ヨコタコーポレーション

〒779-3306 徳島県吉野川市川島町字辻4-2 TEL:0883-25-2121/FAX:0883-25-4549 URL <https://www.yokota-inc.com>

四国地区特集

未来につなぐ四国創生

その手に、挑戦力。

どんな時代でも、前向きに挑戦を続ける経営者様を全力でサポートしたい。私たちは、中小機構四国本部です。

Be a Great Small.
中小機構

独立行政法人 中小企業基盤整備機構(中小機構) 四国本部
電話:087-811-1752 無料経営相談のお申込みは ▶



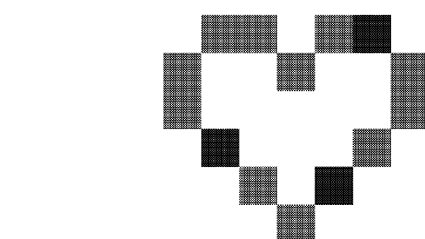
足腰が冷えて冬場が辛いとお悩みのあなたへ

防寒用巻きエプロン「あったかロンジー」

下半身の 冷え対策に

- 裏地は暖かく肌触りの柔らかなフリース素材。表地は暴風・撥水機能のあるナイロン素材
- ハンドウォーマー兼用の大型ポケット付き
- ロング&ワイドタイプで、腰周りから足元までしっかりカバー
- 無地・チャック柄など豊富なカラーバリエーション
- 敷物・下半身保護など災害時の避難生活にもご使用いただけます

CSF 有限会社 山本縫製工場 TEL 762-0034 香川県坂出市福江町2丁目5-9
CUSTOM MADE SEWING FACTORY TEL 0877-46-4758 FAX 0877-46-4030
<https://www.csf-yamamoto.com>



いい未来の予感がする。

夢がある。技術がある。未来ができる。

大倉工業

本社/〒763-8508 香川県丸亀市中津町1515番地
TEL 0877-56-1111 <https://www.okr-ind.co.jp/>



有力企業の最新トピックス

(順不同)

ヨコタコーポレーション



ヨコタコーポレーション（徳島県吉野川市、横田勝「社長」が）自動車用の軸受部品の生産性向上や電気自動車（EV）向けの新規受注を目的に、市場第3工場（新工場）の延べ床面積は約2883平方メートルで、研磨工程を集約するとともに、現状の8ラインから10ラインに増設し、月間生産能力を800万個に引き上げた。その後、川島工場（吉野川市）の2ライン、市場工場第1工場の6ラインの研磨工程を順次移設し、来年度には全10ラインで稼働する計画。EVやHV向け軸受部品の旋削ラインを6ライン新設。生産能力は月間100万セットで、新市場の開拓にも注力する。

新工場稼働、生産能力増強

大倉工業



大倉工業は、加圧熱水抽出法を応用した独自の機能性成分抽出技術の開発を進めている。このたびは四国産業・技術振興センターの支援を受け、四国経済産業局のフードイノベーション事業の一環として、香川大学創造工学部石塚昭彦研究室と連携し、同技術のブランド「ByoByou」とした。

加圧熱水抽出技術ブランド化

山本縫製工場



山本縫製工場（香川県坂出市、山本益美社長）は、保冷効果の持続と頭のアイス枕カバー「E寝」は、発熱時でも発熱時だけでは無く夏場の寝苦しさの解消や夜間の熱中症予防にも効果を発揮する。芯材は、頭部の汗と保冷剤に付着する結露をしっかりと吸収する綿の7倍の保冷力「E寝」もラインアップしている。

頭部の汗・保冷剤の結露吸収

「ソリスルーフ」グッドデザイン賞受賞



四国化成ホールディングス（主権・日本デザイン振興会）は、ソリスルーフ（ソーラーパネルを二重化する）を、同社は1972年に国内初の「アコーディオン扉」を考案し、エクステリア市場に参入。84年にアコーディオン扉（ルビコン11型）で業界初のグッドデザイン商品（現グッドデザイン賞）に認定され、今回で11回目の受賞となる。

四国化成ホールディングス

志度工場にメガソーラー導入



タダノは、「Reach ing new heights」をスローガンに、排出を35%削減（同）を界のリーディングカンパニーとして、顧客の安全と地球環境に配慮した新たな価値を提供するための取り組みを推進している。同社は志度工場（香川県さぬき市）に、香川県最大規模となる最大出力15093キロワットの太陽光発電設備を本年7月に導入・運転開始した。260キロワット規模の同設備を08年に設置しているが、新設備の追加により初年度の総発電量は約197万キロワット・年間およそ889トンのCO2の削減効果を見込む。工場非稼働日に発生する余剰電力を外部提供すること、地域のCO2削減にも貢献していく。

タダノ



荷役運搬設備用運転室、機器カバー、鋼製建具をはじめとした、薄板板金加工メーカー。

私たちはお客様の想いを形にします



Takahashi Advanced Steel System

株式会社 タステム

〒792-0032
愛媛県新居浜市政枝町3丁目2番1号
TEL:0897-37-1111 FAX:0897-37-1425
<http://www.tastem.co.jp>



FUTAMOTO

大切な自然と、共に生きるために。画期的な発想で新しい方式を開発しました！

全自動圧縮型 フィルタープレス脱水装置

★圧縮型とは
濾布裏面より高圧エアを圧入し濾布自体を膨らませ濾過室を圧縮させ脱水ケーキの低含水率化、濾過布の長寿命化を図ります。

《特徴》①含水率の低いケーキが得られる
②濾布の剥離性の向上
③濾布の目詰まり防止
④脱水時間の短縮
⑤従来の様な圧搾板（膜）を使用しないので複雑な機構がない
⑥簡単な操作・単純な機構でメンテナンス性向上



SE-750WA-7型
濾過面積:15.6㎡
濾過容積:300ℓ

明日のために 脱水装置・集塵装置の専門メーカー

二本鉄工株式会社 FUTAMOTO IRONWORKS K.K. 本社 〒769-2104 香川県さぬき市鴨部4839-1
TEL (087) 895-4141代 FAX (087) 895-4151 <https://www.futamoto.com>



各種カバー・制御盤筐体
薄板製品製作・YAGレーザー
ファイバーレーザー溶接加工

株式会社西岡鉄工所

〒792-0893
愛媛県新居浜市多喜浜6丁目6番35号
TEL 0897-46-0303
FAX 0897-45-3534
E-mail : nishioka_iw@g-nishioka.com
<http://www.g-nishioka.co.jp>

新規板金自動加工システム
稼働開始！！

世界の食を支えるプライド



スーパーやコンビニに並ぶ数多くの食品。皆様が毎日口にする食品には、わたしたちが密接に関わっています。液体食品用充填機を製造販売する機械事業、食品用包装資材を製造販売する包装資材事業、「さとの雪」ブランドの豆腐など大豆加工食品を製造販売する食品事業。四国化工機グループは、機械・包装資材・食品の三事業で皆様の食卓へ美味しさをお届けしています。世界の食を支えるプライドを胸に、わたしたちは、これからも世界の食文化の未来を創造してまいります。

四国化工機株式会社

Shikoku Kakoki Co., Ltd.