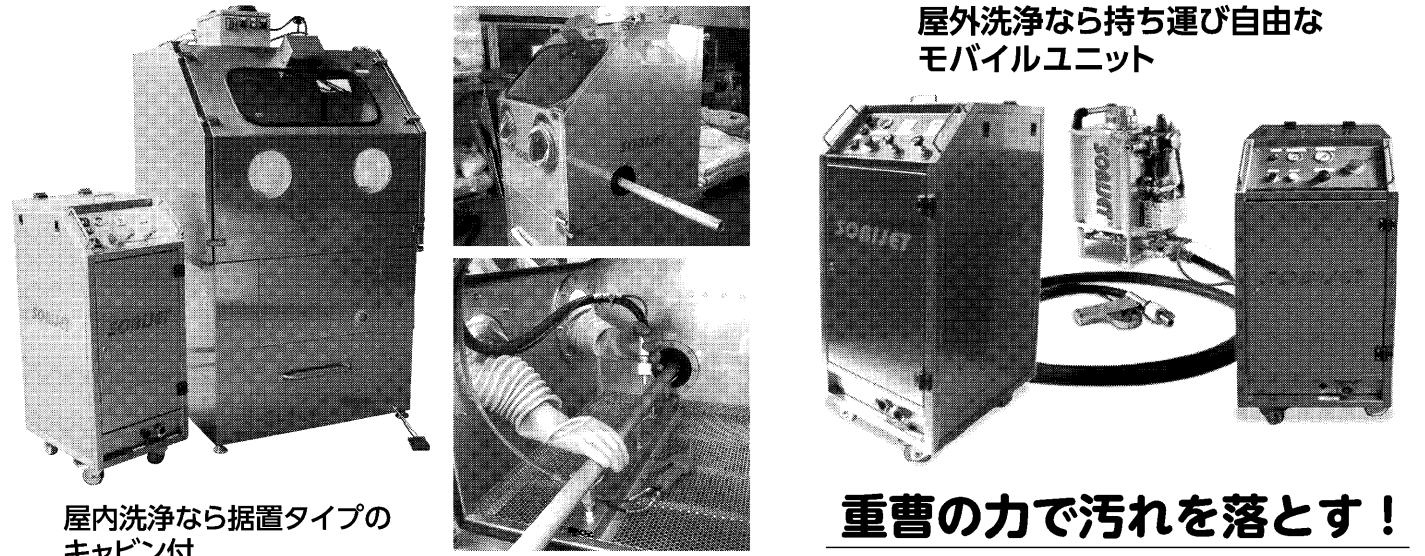


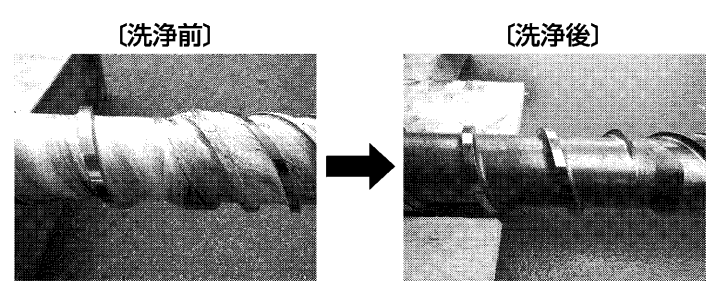
# スクリュウ洗浄なら SOBIJET (ソビジェット) 重曹・水・圧縮エアーを使用!



屋外洗浄なら持ち運び自由な  
モバイルユニット

屋内洗浄なら据置タイプの  
キャビン付

## 重曹の力で汚れを落とす!



成形機用スクリュウ  
付着物PE樹脂

**洗浄デモは随時受付中**

仕様  
 ・圧縮空気：0.5MPa以上(流量：1,500L/min)  
 ・水量：0.2MPa以上(流量：1L/min)  
 ・媒体：重曹100%  
 ・実例：写真ご参照

株式会社日本ジョイント 〒613-0022 京都府久世郡久御山町市田北浦55  
 TEL:0774-23-3211 FAX:0774-24-0655  
 URL:http://www.nippon-joint.co.jp/

# ISHIDA

はかりしれない技術を、世界へ。



株式会社イシダ www.ishida.co.jp  
 本社 京都市左京区聖護院山王町44 〒606-8392 TEL 075-771-4141

# 活躍する京都のモノづくり企業 (順不同)

川田鉄工が開発した業界最速クラスのマシンニングセンター(MC)用位置決め回転台「タッチデックス FD-105」が好評だ。MCに取り付けるだけで裏表同時の連続加工が可能。段取り替えも無く、大幅に稼働率をアップできる。

## 川田鉄工

方向に設置すると、4個の加工対象物ワークを同時に5面加工できる。電源は不要で、Z軸方向へわずかに動くスピンドルヘッドがスイッチを押すことで回転する。ワークの回転角度を自動で割り出し、元の位置に戻る精度も高い。同製品を使った治具の提案も、簡易な加工ワーク図面を通して行うことができ、顧客からの引き合いが増している。

カシフジは歯車加工機を中心に、多種多様な工作機械を手がけている。主力のホブ盤は業界トップのシェアを誇る。歯車加工の新たな工法として、特に内歯車の加工で「ギヤスカイピング加工」が注目されている。業界に先駆けて、同加工対応の「KPS20」を、次いで「同30」「同40」とラインアップを拡充

## カシフジ

し、多くのユーザーへの納入実績もできた。ホブ盤は「複合化」が課題。機内に「歯車面取装置」を取り付けることでライン長の短縮や、設備コストの削減を図れ、大量生産する部品にとって必須になりつつある。同社は創業105年を迎え、今後も新たな歯車加工を提案し、ニーズに応えていく。

藤居製作所は穴開けで内面に生じたバリを簡単に除去する小径ロングタイプのバリ取りカッターで生産現場の効率化要望に応えている。顧客の評判が高いのがバリ取りカッター「インナーカットLG型」の小径ロングタイプで、サイズは10LG、15LG、18LG用を用意した。溝中央のセットネジのバリや、段差下段など比較的狭いすき間で

## 藤居製作所

あっても対応できるように小径のロングタイプとした。従来のカッター同様ネジ式で簡単に交換できる。サイズ違いも短納期で製作する。インナーカットLG型は棒状のホルダーの先端につけたカッターが回転してバリを削り落とす。自動車や空調機器の部品、エンジンアリングプラスチック部品など広くモノづくり現場の効率化に寄与している。



## トップインタビュー

### 太陽精機 堀英二郎社長

1冊単位から製本し販売するサービスが目ざされています。「米アマゾン」は注文を受けると協力印刷会社がすぐデジタルプリンターで印刷し、当社製の1冊から対応する製本システムで製本し出荷する。デジタル化とプリンターの高度化、後工程の当社製品とのシームレス連携で1冊製本を可能にした。多品種少量生産がトレンドです。「オフセット印刷が今も主流。だが多品種少量印刷、フルカラーデジタルプリントの流れがきている。今後、文庫本もデジタルプリントになる。

## 印刷・製本をワンパスで

オフセットは採算ラインが3000部。今の時代には多い。数十部単位での製本ニーズがあり、絶版本の復活で書籍需要を伸ばした成功例が既にいくつかある。「多品種少量印刷需要の拡大で、製本システムの高度化がますます求められています。印刷と製本の両工程をワンパスで行えるシステムが求められている。プリンター各社は後工程の製本システムを重視する。東京・秋葉原に新設のシステムデザイン営業部は、顧客に近い場所での工程のスムーズなインターフェース構築を支援しており、かなり忙しい。デジタル化の製本システムでの利点は、「トレーサビリティ」を高度化できるのが利点。本は1冊のミスも許されず、デジタル印刷で「つづつ異なるバージョン」を打ち、当社検査機で表紙と中身を整合確認する。

Humanized Automation NKE

「無駄」を消して  
現場改善。

あなたは人の「気遣い」をしています。

機械にできることは機械に。これがNKEのモノづくりに対するコンセプトであり、オートメーションの真の目的だと考えます。単純作業を自動化し、人の手と時間を解放することで現場で働く人々がより「付加価値の高い仕事」に携われるよう支援します。NKEは無駄な労力を減らすことができるモノを作り出すことで、作業員への思いやりを提供します。

partsハンドリング機器 省配線機器ユニライン セル生産機器  
搬送機器 ネットワーク機器 装置モジュール

NKE株式会社 〒617-0828 京都府長岡京市馬場園所27番地  
フリーダイヤル 0120-51-5651

## 先進の技術で歯車加工をリード

「歯車加工機」で培った105年の歴史が信頼の証しです

CNC ホブ盤 Kashifuji ギヤスカイピング盤  
ハードホビング CNC ホブ刃溝研削盤 芯なしラッピング盤

環境と人への優しさ

株式会社カシフジ  
URL:http://www.kashifuji.co.jp  
E-mail:salesdiv@kashifuji.co.jp

本社・工場 〒601-8131 京都市南区上鳥羽鴨田28  
営業部 TEL(075)661-5271 FAX(075)661-5270  
東京営業所 〒105-0011 東京都港区芝公園1-3-5 パルコ御成門3階  
TEL(03)3436-6670(代)FAX(03)3436-0285