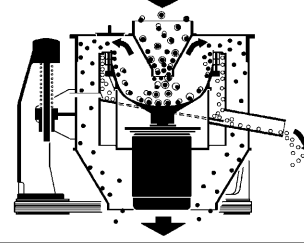
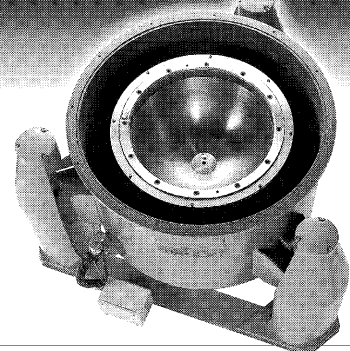


# 切削油コスト大幅削減!



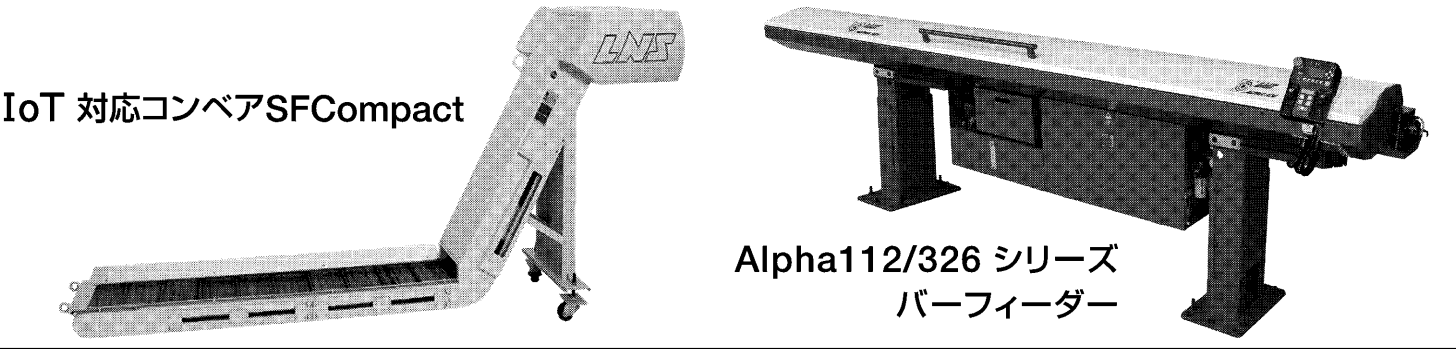
**連続式切削屑脱油遠心分離機**

- 連続式で大量処理が可能!
- 処理物に合わせて排出量の調整が可能!
- Vベルトなどの消耗部品がなく経済的!
- 正三点懸垂方式で振動を軽減!
- シンプル構造で保守点検が簡単!

▼詳細はホームページで  
通分分離機 松本 検索

**松本機械販売株式会社** ISO9001取得により機器の性能・品質システムの充実に取り組んでおります。  
**MATSUMOTO MACHINE SALES CO., LTD.**  
 〒590-0075 堺市堺区南花田町2-3-20 三共堺東ビル ☎072(221)6622(代) FAX072(222)1921  
 〒104-0032 東京都中央区八丁堀3-6-6 アド京橋ビル5F ☎03(3553)8891(代) FAX03(3553)0444  
 〒939-8212 富山市掛尾町453 ローレックス掛尾ビル1F ☎076(495)8488(代) FAX076(495)8688

LNSの“One Stop Shop”コンセプトはお客様の求めるアプリケーションにマッチした工作機械向け周辺装置を“Think Global and Act Local”をモットーに標準化された最先端の製品をお届けします。次世代のフィルターを搭載した新型SFCompactはドラムフィルターの性能をコンパクトにまとめた日本市場に合わせた業界初のIoT対応機能を搭載したコンベアです。LNSの豊富な経験を活かしたパーフィーダーと共に是非本社ショールームにご来社の上ご覧になってください。



**株式会社LNSジャパン**  
 ☎0120-110-392  
 URL http://www.lns-japan.com

石川県能美市道林町丑38-1 ☎(0761)55-2058 FAX(0761)55-0956  
 東京都品川区北品川15-5-15 大崎プライムコア4階 ☎(03)6455-7751 FAX(03)6455-7752  
 名古屋市中村区則武2-3-2 サンオフィス名古屋951 ☎(052)446-7222

# サンマシンの切粉破碎処理装置



★切粉破碎処理については、目的、材質、形状、処理量に応じ、周辺機器との組み合わせ等、経験と実績のある当社に御相談下さい。★

## 切削加工場のクリーン化/工場の省力化と生産性の向上/資源の再利用を目指す



●HS-2R~3R型及びZ9型は既設コンベアに取り付け出来ます。



●営業品目 ●各種チップクラッシャー(0.75kW~75kW迄)及びその周辺機器 ●切粉供給機及び各種コンベア

**サンマシーン株式会社** 大量の切粉送り込みに挿入軸(切粉の押え込み及びほくす機構)付機種も製作します  
 〒590-0007 大阪府堺市堺区北庄町1-5-30 ☎072-227-4660(代) FAX072-227-4666  
 http://www.sun-machine.co.jp E-mail sun\_2@abox3.so-net.ne.jp

# モノづくりを効率化 競争力高める 切りくず搬送・処理装置

**ブリンリ**  
 ブリンリはクレーン・濾過装置専門メーカーとして、濾過・切りくず処理技術に関する全ての研究・開発を「フィルターレス」(フィルターエレメント交換不要)をベースに推進している。これにより、産業廃棄物ゼロ、消費電力削減、クレーン・タンクの清掃・メンテナンス環境保全に直結するメリットや現場作業者の安全、生産性向上などさまざまな効果を生み出す。切りくず処理でのトラブルは、思わぬコストや危険の要因となる。トラブルを未然に防ぎ作業環境を快適化するにも、加工内容に応じた最適な装置の選定が必要だ。同社は国内・海外の多様なニーズにも対応できるようなフューチャー・サービス体制も充実している。

**主要各社の製品&技術**  
 (順不同)

**加工時のトラブル防止**  
 金属などの加工現場、材質が複雑化している作油剤の種類も多様という現状もある。形が切りくずが発生する。こうした加工に付きもの切りくずの処理が不適切だと、工具を傷めたり、機械に不具合が起き、加工対象物(ワーク)に傷が付いたりする要因となる。厄介者とされる切りくずをスムーズに機械から搬送し処理する技術は、生産の効率化と品質向上、職場環境の安全を確保するために、重要な役割を担っている。

金庫などの加工現場、材質が複雑化している作油剤の種類も多様という現状もある。形が切りくずが発生する。こうした加工に付きもの切りくずの処理が不適切だと、工具を傷めたり、機械に不具合が起き、加工対象物(ワーク)に傷が付いたりする要因となる。厄介者とされる切りくずをスムーズに機械から搬送し処理する技術は、生産の効率化と品質向上、職場環境の安全を確保するために、重要な役割を担っている。

金属などの加工現場、材質が複雑化している作油剤の種類も多様という現状もある。形が切りくずが発生する。こうした加工に付きもの切りくずの処理が不適切だと、工具を傷めたり、機械に不具合が起き、加工対象物(ワーク)に傷が付いたりする要因となる。厄介者とされる切りくずをスムーズに機械から搬送し処理する技術は、生産の効率化と品質向上、職場環境の安全を確保するために、重要な役割を担っている。

**椿本メイフラン**  
 近年の金属加工現場では、工作機械の高速化、切削工具の進化が著しい。一方、加工後のクレーン・タンク循環においては、クレーン・タンク内に沈殿・浮遊する金属スラッジがシステムポンプや工作機械のノズルを詰まらせ、スムーズな運転を阻害する要因になっている。

椿本メイフランは長年の切りくず搬送とクレーン・タンク処理で培った経験と技術を、タンク内の金属スラッジ(磁性体)を簡単に効率よく回収できるハンディタイプの「スラッジパリアー」を製造販売し好評を得ている。同社は顧客ニーズの先を行く開発力と開発力を生かした商品・システムを有し、生産および販売の拠点もグローバルに展開している。

**森鉄工**  
 森鉄工は銑ダライ、鋼ダライをはじめ、銅、アルミニウムなど顧客のさまざまな「カタメル」ことへの相談を受け付けている。鋳物・鍛造業界向けに、ユーザーの現場で発生した切りくずを溶解するためにプリケット化するプリケットマシンを数多く納入し、大きなコストダウンに寄与してきた。溶解原料にダイリッドプリケットを使用し大幅なコストダウンができていたか否かが大きな格差が生じている。

最近では、アルミダイカストの切りくずをプリケット化し、自社で溶解したいという声に応え、鋳物業界での経験を生かして、アルミダイカスト切りくずへの対応を行っている。そこには大きな原料費削減のメリットがあるという。

小型 軽量 高速 静粛 高トルク 日・米・英・仏・独のPATに輝く 望月のチップクラッシャー

工作機械の技術革新に対応する画期的な切削屑処理装置(無人化オート電装式&マニュアル電装式) NC旋盤、工作機械のカール状切粉の処理にできる!

**CHIP CRUSHER** ニューモデル Vシリーズ 全切粉対応型

製造元 望月精密機械工業株式会社  
 総発売元 エム・エス商事株式会社  
 〒350-0822 埼玉県川越市山田東町1690-1  
 TEL 049(222)4881(代) FAX 049(222)4888

MSシリーズ(8タイプ)  
 ●処理能力 [200×250kg/時]~[900×950kg/時]  
 ●騒音 73フォン  
 ●異物排出機能(オプション)

**切り屑とクーラント液の処理 フルラインナップ**

長い切り屑と細かい切り屑が混在する条件下での切り屑処理に

旋盤・マシニングセンターなど広範囲の切削機械に対応

フロア-50-II+PDII

フロア-50-II

Imagine & Create  
**株式会社白山機工**  
 〒924-0004 石川県白山市旭丘4丁目10番地  
 TEL(076)275-6631(代) FAX(076)276-8371  
 ホームページ http://www.hakusanmiki.co.jp/  
 E-mail eigyou@hakusanmiki.co.jp

**切り屑、抜き屑、集中処理システムのトップメーカー**

**大峰 チップコンベア**

切屑ライン用コンベア

ノンタッチ大峰システム ホッパー・リフター

プレスライン用コンベア

切り屑処理のムダをなくす。油公害から工場を守る。ISO14001規格対応適合品。

納入実績 710基

工作機械内蔵型コンベア 2軸スクルータイプ「ツイン200」特許

特長  
 ●2本のスクルー軸が切り屑を大量に搬送します。  
 ●ワーク破材の噛み込みはありません。

抜き屑・切り屑については、ご一報下さい。迅速に対応します。

大峰工業株式会社  
 切り屑、抜き屑チップコンベア集中処理システムのご相談はトップメーカーの大峰とご用命ください。  
 〒530-0001 大阪府北区梅田1丁目11番4-1000号(大塚駅前4ビル10階17号)  
 TEL06(6344)1117(代) FAX06(6341)4508  
 E-mail info@ohmine.co.jp  
 〒100-0023 東京都新宿区西新宿3丁目5番12号(トウテックビル3階)  
 TEL03(5321)7255(代) FAX03(5321)7256  
 E-mail tokyo@ohmine.co.jp  
 工場/天理・山口・和歌山