

モノづくり「技」案内

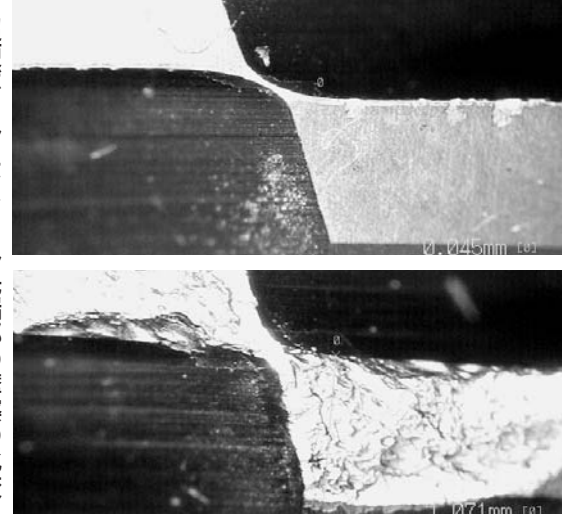
各社イチ押しの技術と製品

切削油剤の管理法確立

加工物の品質低下を解消

関西化研

コンサルティングメ
w.aquaoil.co.jp
カーの関西化研(京
都府八幡市下奈良宮
道6、安井秀樹社長
・075・9822・5
180、FAX075
・9822・4361)
は、1989年に開発
した難加工・難削材用
高潤滑水系切削油剤
「アクワオイル」の浸
透を兼ね、腐敗や劣化
を未然に防止できる管
理法の普及に乗り出し
た。ホームページ(w
ww.aquaoil.co.jp)
写真に油剤の選定の
適合が工具寿命に大き
く影響する事例。腐敗
や劣化した油剤を使う
と、機械が1台でもあ
ると、防錆性など品質が
低下し、最終で翌日に診断
結果と液管理に問題が
あれば対処方法がメー
ルで送られてくる仕組
み。最近、不備のある
安全データシート(S
DS)が出回っており、
使用で正しいリスク
アセスメントが行われ
るよう助言も行う。



超硬ボールエンドミル先端部の摩擦の比較
●「アクワオイル」使用時 ●他社のエマル
ション使用(中村精 提供)

溝間の穴バリ簡単除去

小径ロング型工具発売

藤居製作所

藤居製作所(京都府
久御山町野村東7
8の1、藤居隆社長
・075・631・7
370、FAX075
・631・7348)
は、小径穴のバリを簡単
に除去する小径ロング
タイプのバリ取りカッ
ターを発売した。
10L、15L、18
L用の各種を用意。
販売中の、穴の内面に
生じるバリが簡単に削
り取れる「インナーカ
ットL型」が好評
で、小径タイプに発
売した。
キー溝中央のセット
ネジのバリや段差、段



狭いすき間にも入る小径ロングタイプの
バリ取りカッター

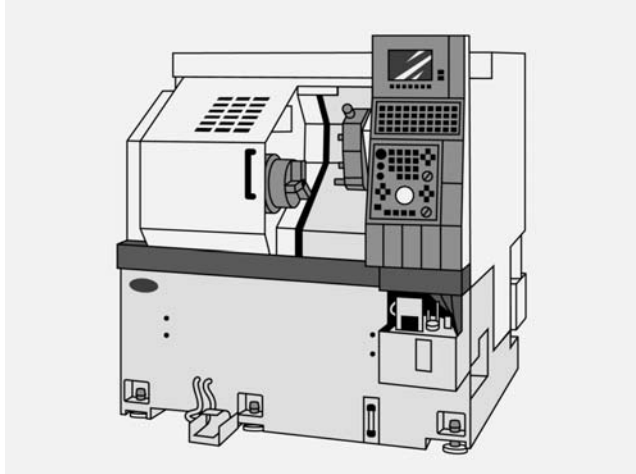
従来のカッター同
様、ネジで簡単に交
換できる。また、サイ
ズ違い(径・長さ)に
も短納期で製作でき
る。価格は1個255
0円から。
人気の「インナーカ
ットL型」は、棒状
ホルダーの先端につけ
たカッターを回転させ
削り落とす。
自動車部品や空調機
器に組み込まれる金
属、エンジニアリング
プラスチック、硬質グ
ムなどの各パーツに
対し、同パーツ内部を
通るシリンドラーの損傷
を防ぐ。

NC旋盤教育用ソフト

経営者・工場長を応援

大幸精機

大幸精機(大阪府八
尾市本町6の11の21、
小柴孝文社長、07
2・9222・306
6、FAX072・9
22・0053)は、
切削加工の未経験者向
けに数値制御(NC)
旋盤の教育用ソフトウ
ェア「切削加工支援シ
ステム」を完成させ、発
売中。職人レベルの技能
を習得するだけでなく、加工
の効率化を図る。
「切削加工支援シ
ステム」は、未経験者
向けに数値制御(NC)
旋盤の教育用ソフトウ
ェア「切削加工支援シ
ステム」を完成させ、発
売中。職人レベルの技能
を習得するだけでなく、加工
の効率化を図る。
「切削加工支援シ
ステム」は、未経験者
向けに数値制御(NC)
旋盤の教育用ソフトウ
ェア「切削加工支援シ
ステム」を完成させ、発
売中。職人レベルの技能
を習得するだけでなく、加工
の効率化を図る。



教育ソフトは全
C旋盤機に対応

ウォームギアで増速可能

山崎スクリーン増速機開発

山崎(堺市南区三木
閉148の1、山崎政
社長、072・229
7・0168)は、従
来は減速しか用いら
れなかったウォームギ
ア方式での増速を可能
にしたスクリーン増速
機の特許出願中を開発
した。同機は円板上に
ローラーを等間隔に配
置し、そのローラーが
スクリーンの羽根を押
してスクリーンを回転
型化を図るために最適
な構造となっている。



スクリーン増速機を搭載した人力発電装置

社長から落語家まで愛用

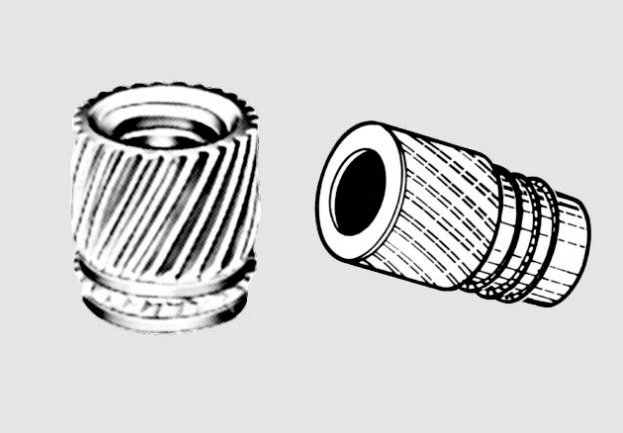
勘左工門「大丈夫だ」石が3000円



「ワイ上役も二ガテ
な部下も手ごわい商売
がたきもへつちやら。
w.daijoubu.com
可陽工業(堺市堺区
住吉橋町1の2の13、
角谷勲社長、072
・2222・0000、
FAX072・2222
・1277)は、ア
クリル樹脂で成形
した製品に、後から圧
入する純日本製イ
ンサート金具「SECA
M」のスピンス
ートを販売。各方面で使
われ好評を得ている。
圧入できるため、熱
や超音波は不要で、強

後圧入で効率アップ!

可陽工業 インサート金具販売



「SECAMのスピンス
ート」は熱や超音波を使わずに
圧入できるのも特徴

さはタッピンネジ以上
を確保。
後圧入で使用するこ
とで、導入しやす
に金属を樹脂から分離
でき、再生や予備成
形、在庫が可能で出
荷までのリードタイム
短縮など、多くのメリ
ットがある。
標準サイズとしてM
2からM6までをそろ
え、各製品に利用でき
る体制を整えている。
同社では、成形の合
ルタイプ」がある。

高耐食鋼板建材シリーズ

塩害・風雨・紫外線などの厳しい環境で、優れた耐食性能を発揮します。
プラント・ビル・店舗・公共施設など、建設現場のあらゆるシーンで活躍するニッショウの鉄鋼建材

使用材料(全製品共通)
新日鉄住金「ナルカーステンレス」
日鉄住金鋼板「ハイレゲン」
日新製鋼「ZAM」
ガルバリウム鋼板・カラー・GL
フッ素カラー・GL・亜鉛めっき鋼板

R浪成型(各種)
●特長
大津・小波のR成型が可能です。
美観・防水・作業性がすぐれています。
●用途
アーチ屋根・コンベヤカバー
コンベヤ・サイリウム・軒天・アル
ミ・有孔板・インテリア等

■キーストンプレート
高耐食鋼板のR成型が可能です。
美観・防水・作業性がすぐれています。
●用途
アーチ屋根・コンベヤカバー
コンベヤ・サイリウム・軒天・アル
ミ・有孔板・インテリア等

■エンドクローズキースト
床板・コンクリート止め用等

■デッキプレート V-50
床板・外装材・ケージ等

使用実績：火力発電所、各種プラント・高速道路・橋梁施設・高層ビル・交通施設・冷凍冷蔵倉庫
ラック倉庫・大規模店舗・立体駐車場・各種公共施設・テーマパーク等

コンベヤカバー・デッキプレートV-50・キーストンプレート 製造販売

株式会社 日昭商会
お問い合わせは 豊後支店 TEL.06-6633-1761 大阪支店 TEL.06-6643-7762
TEL.06-6633-1761 FAX.06-6643-7762
<http://www.nissho-shoukai.co.jp>

3300X7400 6Fプレート加工

平面度、平行度 0.05が可能です

大型 精密金属加工 製品物の加工もできます。
ご相談ください。

株式会社 駒林鉄工所
本社 〒578-0901 大阪府加納3-13-35 TEL.072(960)0158 FAX.072(965)1790
若工工場 TEL.06(732)6020 FAX.06(732)6029 移動工場 TEL.072(964)5203 FAX.072(962)6106
URL <http://www.komabayashi.com/> E-mail info@komabayashi.com

【主な設備】
●門型5面加工機(4台)
最大加工範囲
W4000×L8250×H2050
●門型平面研削盤
最大加工範囲
W2080×L4200×H900
●門型プレーナ(2台)
最大加工範囲
W3000×L7000×H1300
●ラジアルボール盤(2台)
●天井走行クリーン 15t 他8台

液切り・エアーカーテン・表面処理・急速乾燥

メダスジェット エアーノズル

高圧ブロー専用エアーノズル
コンプレッサー(工場エアー)用エアーノズル
100mm~4000mmラインアップしております。SUS製
(詳しくはお問い合わせください)

*弊社の調査では、エアーブローで、水切り・乾燥を行う場合、比較的高速のエアーを使用しておられるユーザー様を見受けます。
圧力の高い高速のエアーを使用するため、逆効果を引き起こし、乾燥効果が得られないと言うケースも見受けられます。
適切な流速で使用しましょう。 詳細は、カタログを請求してください。

株式会社 キコチ
〒536-0004 大阪市城東区今福西2-3-5
06(6931)0480 FAX.06(6931)0213
URL <http://www.medas.co.jp> E-mail: info@medas.co.jp

水切りノズル (トランスベクター用途例)

エアワイパー

PAT.

圧縮空気を供給することにより、樹脂・ゴム成形品・被覆電線・パイプ等の洗浄・冷却後の表面に付着した水を連続的に効率よく除去するエアノズルです。

●特長
●中空のノズル中心部に水切り材を通し、ブロー用エアーを逆方向に円錐状に噴射して水切りを行うため、水切り材の断面形状(丸・角断面等)を問いません。
●エアーの強さ(ブロー力)は、調整できます。(空気消費量調節式)
水切り材の形状により最適な水切り状態に調整できます。

虹技株式会社 トランスベクターグループ
本 社 TEL.079-236-1191 FAX.079-236-9593 <http://www.kogi.co.jp/>
東京支社 TEL.03-6436-0261 FAX.03-6436-0264
総代理店 株式会社 日 伝 TEL.06-7637-7000 <http://www.nichiden.com/>
杉本商事株式会社 TEL.06-6538-2665 <http://www.sugi-net.co.jp/>

革命 面取り機 エコスカット

アルミ 樹脂 銅

キズつかず! ピカピカ

らくらく手動で高速、高精度
30×50×50 アルミブロック ■面取り量 CO.5(CO.7)
全陵30秒で面取り可 ■面取り長・150mm(300mm)・300mm(600mm)

薄物専用機もできました!

富永工作所 〒577-0026 大阪府東大阪市新家東町1-41
TEL・FAX 06-6788-5324
<http://ttkosaku.jimdo.com/>

メカニカルシール

静止型アウトサイド
カートリッジ
メカニカルシール

●充実のラインナップ
耐圧性・耐熱性・耐摩耗性・粘性・耐食性・回転性能など多種多岐にわたる流体に最適なご提案をいたします

●信頼のメンテナンス
顧客志向の最善体制でお客様の信頼にお応えします

●顧客の「困った」に緊急対応!
設計・製作からメンテナンスまで、軸封・密封・シールの事ならなんでもご相談ください

株式会社 ユーコウ産業
〒578-0967 大阪府東大阪市新鴻池町12-33 TEL.072(963)7700 FAX.072(963)6336
<http://www.yu-kou.net> e-mail info@yu-kou.net

究極の後圧入

インサート金具

SECAMのスピンスート インサートエース
M1.4~M6.0

成型の合理化・自動化に
熱も超音波も不要。強さは、タッピンねじ以上!!
道具なしで金属と樹脂を分離できます。

純日本製

お問合せはFAXで FAX.072(222)1277
製造元 **可陽工業株式会社**
〒590-0973 堺市堺区住吉橋町1丁2番13号

フォークリフト・ショベルローダー用

デジタル荷重計

デジタル荷重計やアナログ式荷重計、スピード警報装置など安全機器を豊富に取り揃えています。

ロードセンサー

作業者は安全!
管理者は安心!
総合的には安価!

写真はデジタル荷重計DLSNタイプにプリンターを接続したものです

白光機器株式会社
〒675-0113 兵庫県加古川市平岡町中野581-1
TEL.079(437)0630(代) FAX.079(437)0444
www.hakko-kiki.co.jp