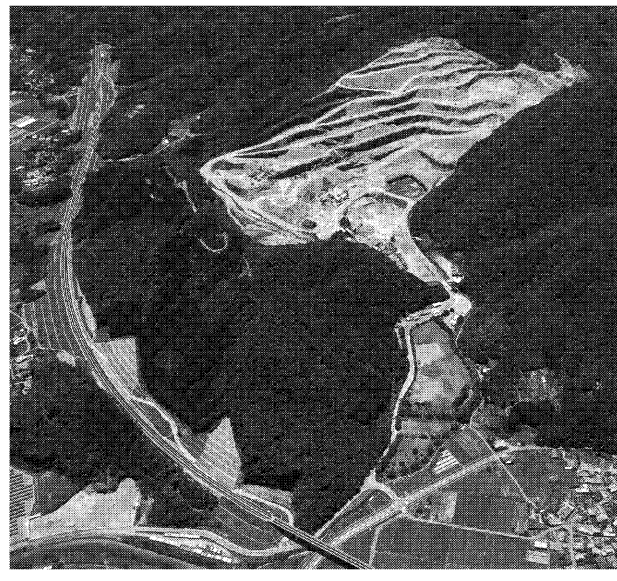


## 新たなステージに向けて飛躍! 事業継続計画(BCP)の充実で地域社会に貢献

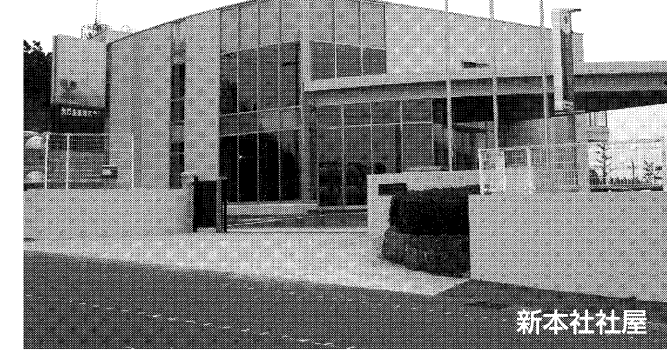


東九州道(日向インターチェンジ)と日向工場

「新たなステージに向けた飛躍の場にした。砕石・砂製造を手がける矢野産業(宮崎県国富町)の矢野俊也社長は決意表明する。東日本大震災を教訓に災害時のリスク対策として作成した事業継続計画(BCP)に基づき、2015年末に宮崎市内から国富町の台高に本社機能を移転、操業を始めた。同年7月には県内3カ所目となる砕石工場を稼働させ、「建設用骨材を通じて地域社会に奉仕する」という経営理念の実現にまい進する。



「新たなステージに向けた飛躍の場にした。砕石・砂製造を手がける矢野産業(宮崎県国富町)の矢野俊也社長は決意表明する。東日本大震災を教訓に災害時のリスク対策として作成した事業継続計画(BCP)に基づき、2015年末に宮崎市内から国富町の台高に本社機能を移転、操業を始めた。同年7月には県内3カ所目となる砕石工場を稼働させ、「建設用骨材を通じて地域社会に奉仕する」という経営理念の実現にまい進する。



新本社社屋

- 営業品目  
コンクリート用砕石 アスファルト合材用砕石  
路盤材一式・道床用バラスト 土木用製菓石・港湾用捨石・砕砂  
グラント用美砂・農業用ロックワゴン
- グループ会社  
●矢野運輸株式会社 ●矢野産業輸送株式会社  
●矢野損害保険株式会社 ●宮崎再生資材株式会社  
●黒潮建設株式会社



東九州道(日向インターチェンジ)と日向工場

矢野産業株式会社 TEL (0985)24-3551(代) FAX (0985)24-3929

「今後ともBCPを充実させ、地域社会の発展に貢献してきたい」と矢野社長の決意は揺るがない。PR

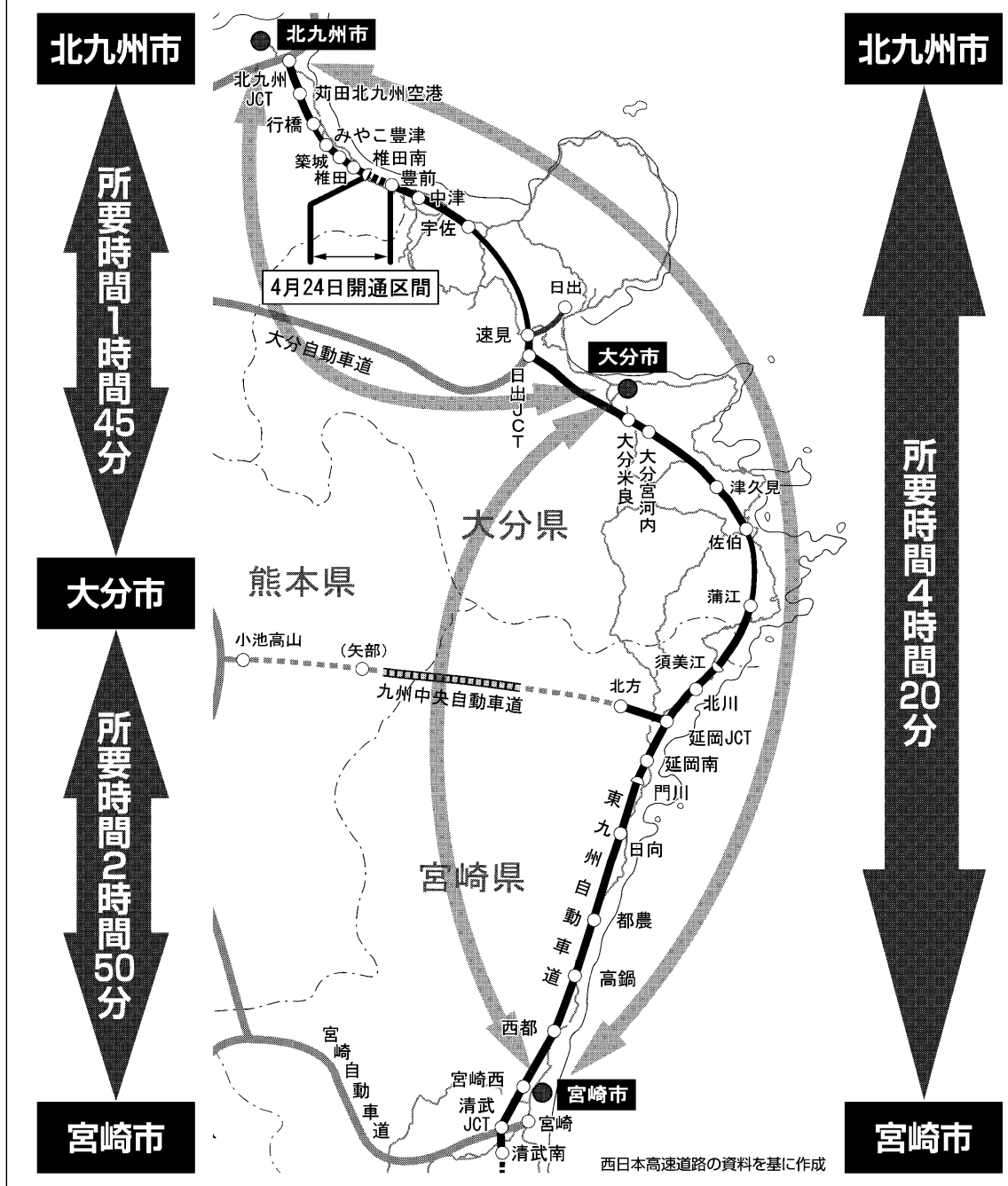
# 直結・東九州道(北九州・大分・宮崎)

## 震災の復旧、復興を後押し

熊本地方を襲った地震は九州縦貫自動車道をはじめ、熊本を中心とする交通インフラを寸断した。関係者が総力を挙げて復旧を急ぐ中、24日に東九州道の椎田南IC・豊前IC間が開通。九州における循環型の高速度道路ネットワークが広がった。

熊本地方を襲った地震は九州縦貫自動車道をはじめ、熊本を中心とする交通インフラを寸断した。関係者が総力を挙げて復旧を急ぐ中、24日に東九州道の椎田南IC・豊前IC間が開通。九州における循環型の高速度道路ネットワークが広がった。

九州で続発している地震で高速道路も各地で寸断される中、北九州市から大分市を經由して宮崎市まで伸びる東九州自動車道が、24日に直結した。北部九州の間隙であった椎田南インターチェンジ(IC、福岡県築上町)―豊前IC(同豊前市)間の開通によるもの。西日本高速道路(NEXCO西日本)は現在、技術者を九州に集め、被災した高速道路の復旧に全力を注いでいる。「多くの被災者が不安・不便な生活を強いられている中、高速道路網の速やかな復旧に全力で取り組む必要がある」と式典こそ中止したものの、予定通り開通した。東九州地域の動脈が繋がったことで、ヒト、モノの交流が活発化し、一刻も早い復興と九州経済の底上げに期待は高まる。



このたび熊本・大分両県を震源とする地震により被害を受けられました皆様にお見舞い申し上げます。

15年度末の東九州自動車道開通(大分・宮崎)により、沿線自治体では、観光や広報活動による連携が図られ、事業展開においても高速バスや観光ツアーが新設された。ゴールデンウィーク(GW)な

大分市においては15年度末、東九州自動車道(大分・宮崎)が開通したことに加え、新JR大分駅ビル「JRおおいたシティ」のオープンやJR各社など官民連携した観光バスや観光ツアーが新設された。ゴールデンウィーク(GW)な

宮崎市長 戸敷 正氏  
どの休日には沿線の観光施設を中心に、九州や四国地方の各地から観光客が多く訪れるなど、明るい兆しが見えてきた。また、福岡県豊前市にある宮崎県自動車産業北九州九州フロンティア

大分市長 佐藤 樹一郎氏  
自の事業展開により、県内外から多くの方々が本市を訪れ、にぎわいと活気であふれた1年だった。市内では宮崎県をはじめ県外ナンバーの車を多く見かけるようになり、開通効果を強く実感している。こうした中、北九州

広域防災体制の確立にも寄与  
とより九州全体の産業・経済・観光の発展、さらには広域的な防災体制の確立などに大きく寄与するものと期待している。

# おいしさ創る蒸気ので世界に羽ばたく! スーパーオーブン

調理方法の革命  
スーパーオーブン(過熱蒸気調理装置)の特徴  
業務用食品調理装置及び食品研究開発装置(解冻、焼成、脱油・熱殺菌)

- 高温で殺菌でき酸化されにくい。保存性が良い。
- 短時間で調理するため、栄養分の残留が多い。
- 調理環境が非常に良い。
- 装置の清掃が短時間で良い。
- 安全性が高い。



高い栄養残存率が魅力  
清本鐵工本社にあるスーパーオvensのテスト・ラボには毎日約100名に食品関連業者が訪れる。サンプルを持ち込んで焼成・揚げなどの調理はもちろんなこと。焼成は低酸素状態で、120〜130°Cの過熱蒸気を利用して短時間で殺菌調理できる。

●美しい食材を提供  
均一な調理製品を大量に製造可能。

●多目的な用途  
温度設定、時間設定が自由に設定できる。操作もシンプルで簡単操作、少量多品種の製造が可能。

●安全で衛生的  
熱源が蒸気であるため、火災の心配がまったくなく安全です。

●メリットは経済性  
開放型ガス焼成器と比較するとランニングコストは約2分の1以下。

〔キヨモトの産業機器〕  
●食品機械 ●鋼構造物製作 ●木質バイオマス利活用プラント  
●一般産業機械 ●火力、原子力発電用機器 ●汚水処理プラント

「食品機械で世界に羽ばたく」と意気込むのは清本鐵工(宮崎県延岡市、0982・24・1111)の清本英男社長。食の安全安心に対する消費者の高い関心を受けて開発する食品機械は、今後成長する事業の柱と位置づけ、同社は1937年に創業。以来、高い技術開発力で化学プラント装置や食品機械、船用鋳鋼部品、水処理施設的设计製造を手がけてきた。中でも食品機械で注目ののは過熱蒸気調理装置「スーパーオーブン」。スーパーオーブンの魅力などについて聞いた。

異なる加熱処理によるキャベツ中の成分変化表(表1)

| 加熱方法   | 総ビタミンC (mg/100g) | ミネラル(%) | クロロフィル (ppm) | 水分(%) | 光沢 |
|--------|------------------|---------|--------------|-------|----|
| 生キャベツ  | 224              | 0.6     | 10           | 93    | -  |
| ボイル    | 109              | 0.4     | 12           | 94    | 良好 |
| 炒め     | 175              | 0.7     | 8            | 91    | 褐変 |
| 過熱蒸気加熱 | 260              | 0.9     | 13           | 87    | 良好 |

提供: テリカト株式会社

キヨモト 清本鐵工株式会社  
本社・延岡工場/〒899-0595宮崎県延岡市土々呂町6-1633 TEL(0982)24-1111 FAX(0982)24-1145  
http://www.kiyomoto.co.jp 東京・関東・富士・大阪・倉敷・佐賀・大分・長崎・日向・都城

本邦専務執行役員。(表1) 焦げ目調節でうま味を封じ込めると、「エビの焼き色は鮮やか、中までしっとり」とシニョーに焼き上げる(同)と胸を張る。

少量多品種製造に配慮し、ランニングコストは開放型ガス焼成器に比べて、約半分以下という魅力だ。省エネ性を重視した装置開発も進めている。

スーパーオーブンのほかに真空フライヤー、キャンディーホジット方式のキャンディー製造機は国内トップシェア。韓国、中国の大手製菓メーカーにも輸出する。

海外では高品質、高付加価値の日本製品への期待は高い。そのため食品の品質に厳しい日本市場で磨いた技術によって、今後は旺盛な海外需要に際して、今も考えだ。