

2020年東京五輪に向け、動き出す大宮

東日本の窓口「大宮」

東京オリンピック・パラリンピックが開催される2020年夏に向けて大宮駅周辺の動きが活発になっている。上野東京ラインや北陸新幹線が開業するなど、交通の利便性が向上し、「東日本の窓口」としての大宮の魅力が高まっている。企業立地の加速や観光振興など幅広く影響がありそうだ。

再開発が本格始動する

大宮駅東口

さいたま市は、大宮町2丁目地区市街地再開発準備組合とともJR大宮駅東口の再開発を進めている。完成後の大宮町2丁目地区市街地は、地上10階建て西棟と地下10階建て東棟と成される。商業・業務施設には、中央デパートやみずほ銀行が業務オフィスを構える。東棟の1・3階部分には、大栄不動産主体でテナントと募集。総合的なコンセプトについては今後の事業計画で詳細を話していく予定だ。

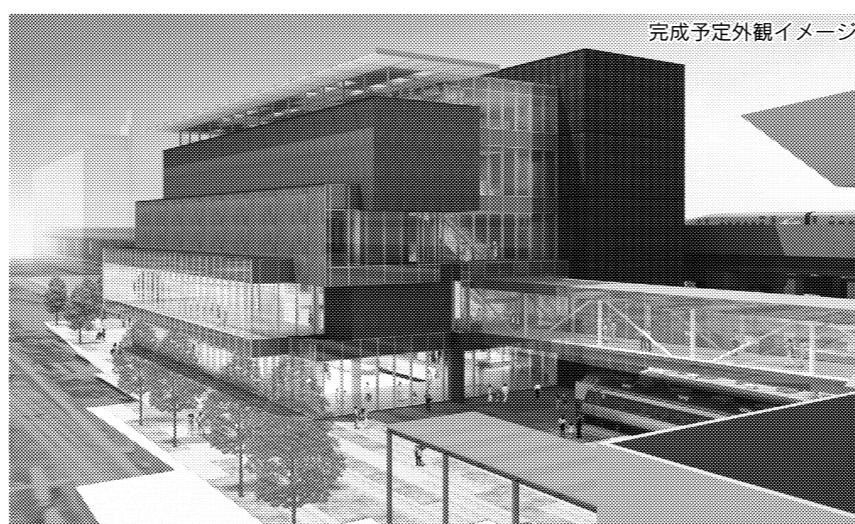
また、面積をほぼ2倍に拡大する大宮駅東口は、旧中山道に面している立地特性を生かし、人を招き入れることを目指し、人々が集い、憩う新空間にしたい考えだ。東口の顔として「機能更新と充実」「地域の拠点整備」「人と緑のネットワーク」創出の4つを基本コンセプトに、地域活性化を取り組む。

また、西口の桜木町1丁目などは早くから再開発が進んでいる。地上3階建ての「ソニックシティ」や「ソニックシティホール」が建設され、多くのオフィスが集まる。その他にも「天宮ルシエ」や「大宮スカイビル」など様々な商業施設が立ち並び、繁華街としてにぎわいをみせている。



北陸新幹線開業に伴い 観光振興に注力

北陸新幹線が開通し、大宮と金沢が時間をつなげるほか、上野東京ラインが開通し、宇都宮線、高崎線が相互に乗り入れる。大宮駅の東京方面へのアクセスが改善され、新幹線の結節駅としての重要性が増す。観光客の回遊性も大幅に向上し、大宮駅周辺でも観光振興を活性化させる。訪日外国人も見据え、テナ



JR東日本は、さいたま市と共同する「鉄道ふれあいフェア」を今年度も実施。今年で25回目となる「鉄道ふれあいフェア」は、JR東日本大宮総合車両センター内でのイベントの他、開業130周年を迎えた大宮駅や、北陸新幹線金沢開業にちなんだイベントも開催。それに向けて、「訪日外国人おもてなしプロジェクト」と題した訪日観光も期待されている。大手企業の東日本を統括する拠点という役割だけでなく、観光振興の中心として大宮の魅力が高まり、オフィスの集積や集客も一段と進みそうだ。

デジタルコンテンツ等も活用しながら、多言語に対応した案内、解説を行う内容となる。対象言語は日本語、英語、中国語、韓国語をはじめ、タイ語、フランス語、インドネシア語を幅広く、外国人観光に期待を込める。

埼玉県最大のターミナル駅である大宮駅は、県外だけでなく国外からの観光も期待されている。大手企業の東日本を統括する拠点という役割だけでなく、観光振興の中心として大宮の魅力が高まり、オフィスの集積や集客も一段と進みそうだ。

さいたま市幹部に



子育てが楽しい さいたま市 子ども・青少年の幸せと夢の輝きを第一に考え、子育てが楽しい さいたま市



環境担当の担うもの 岡安博文氏 「環境」という言葉、自治体において「環境問題」とはご



地域経済活性化に向けた施策の展開 岡安博文氏 国等の施策と連携しながら、本市の魅力発信し



安全で安心なまち さいたま市を目標として 関成樹氏 人口減少・少子高齢化社会に備え、2都心4副



住みやすく住み続けたい都市へ 建設局は、本市の都市基盤である道路、橋り 本橋卓氏



信頼される水道 水道局長 安藤求氏 本市の水道は、126万市民の市民生活はかり



since 1950 大栄不動産 検索

大栄不動産は新しい価値を創造します。 安定成長を支えるのは、お客様との信頼関係

「誠実と信用」を第一に、総合不動産会社として幅広く事業を展開しています。 快適な業務空間、生活空間の創造を通じて、 法人から個人まで不動産のあらゆるニーズにスピーディーにお応えするため、 ビル事業・パーキング事業・住宅事業・不動産営業の各部門が 伝統ある独自のネットワークと専門機能を発揮して、高品質の商品、サービスを提供してきました。 特に埼玉県は重要な地盤であり、産業団地の開発や街づくり再開発事業等、 地域の発展に寄与するプロジェクトにも積極的に携わっております。 そうして築いたお客様との信頼関係が当社の安定成長を支えているのです。 これからも「社会の発展を支え、よい住まいとよい環境をお届けする」をモットーに 新たなフィールドを開拓し続けます。

人と暮らしのこれからに 大栄不動産

ビルの賃貸・管理、不動産の売買・仲介・鑑定、住宅分譲、駐車場の運営・管理、有料老人ホーム運営・管理 本社 〒103-0022 東京都中央区日本橋室町1丁目1番8号 TEL 03-3244-0625 東京支店 TEL 03-3244-0621 / さいたま支店 TEL 048-647-0992 / 川越支店 TEL 049-246-6156