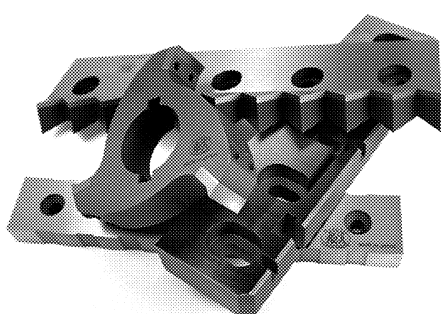


国内市場で輝く 岐阜の中小企業

世界に挑む

岐阜県産業界

正社員100%



福田刃物工業(関市)の工業用機械刃物の顧客は、製本・紙工・製紙

福田刃物工業

プラスチック、ゴム、フィルム、鉄鋼、食品などさまざまな使用目的により製品の最適な形状や材質が異なり、年間約1万種類をオーダーメイドで生産する。最適な製品を提供するため、数百種類の材料調達から、ろっ付け、熱処理、切削、研削、歪矯正、刃付けまで自社で一貫

生産している。工業用刃物メーカーでは珍しい生産現場だ。良い刃物を継続的に生産するには熟練した多能工や営業担当が不可欠というのが同社の理念。72人の従業員すべてが正社員だ。目先に捕われず顧客の声をじっくり聞き、最良の手法で製品化する。新技術や新製品のアイデアが次々に出てくるのも正社員による職場ならではだ。

アイデアで自社製品

機械部品加工の岩田鉄工所(羽島市)は、ボタン一つで操作できる電動伸縮つえ、無線操作できる電動伸縮スタンドマイク、電動工具用草取りアタッチメントなど、オリジナルのユニーク製品を次々と世に送り出している。多方面から注目を集め、受注も上々だ。

アイデアを形にできるのは、設計から材料の選定、加工、組み立てにいたるまで、モノづくりを熟知しているからこそ。世界に製品を出荷する産業機械メーカーを顧客とし、高品質で競争力の高い製品群を陰から支えてきた蓄積がある。



術で勝負するメーカーとしてのこだわりだ。

中小の短納期支援

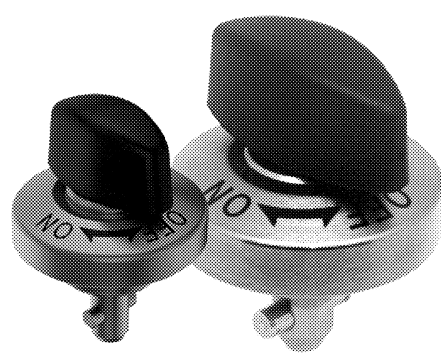


大量生産の海外移管が進む中、日本に残る多品種少量生産に対しては短納期・高効率の要求がさらに厳しくなっている。

インテグロップ(岐阜市)は中小企業が手軽に使える工程管理システムを提供し、好評を得ている。システムの核は税別58万円と低コストで導入できるソフトウェア「サクッとエンジニア」だ。マウス操作で簡単に工程の立案・変更ができる。中小工場向けに開発した製品だが、大手工場からの受注も増えている。同ソフトと連動し、スマートフォンを工程管理の進捗確認端末に活用できるソフトウェア「サクッとスキャン」写真も発売した。スマホにバーコード読み取り機能を追加でき、読み取ったデータを手無線LANでサーバーに転送し、生産の進捗がリアルタイムで把握できる。

インテグロップ

常にアイテム増やす



イマオコーポレーション(関市)が得意とする機械要素部品や汎用治具

イマオコーポレーション

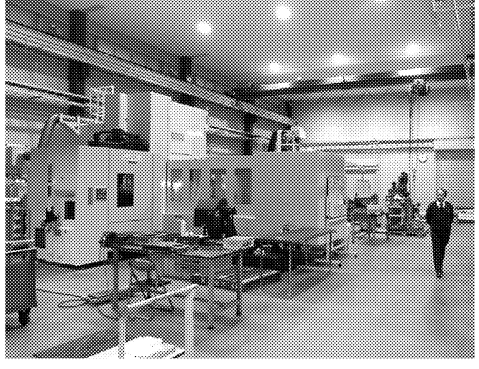
の人気の秘密は、豊富な仕様のバリエーションだ。例えばレバー操作のみで誰でも簡単、高精度に加工対象物(ワゴン)を固定できる標準治具「ワンタッチクラン」も、2004年の発売以来、毎年新客の要望にこたえ、「とにかく数を増やす」のが同社の基本姿勢だ。

ボタンやノブの操作だけでなく装置アタッチメントや治具が着脱が正確に簡単にできる締結部品シリーズ「ワンタッチ着脱」でも同様。特殊機構により固定の信頼性を高めたタイプ「フサヒロク」クランパー写真など14アイテムを追加し、同シリーズのラインアップを32アイテムとした。顧客の要望にこたえ、「とにかく数を増やす」のが同社の基本姿勢だ。

内製金型を大型化

城山産業(大垣市)はモーター・トランス用電磁鉄芯(コア)の専業メーカー。用途は家電からOA機器、自動車、工作機械や制御機器、発電所・変電設備などの重電設備まで幅広い。開発試作用から重産品まで柔軟に対応し、最適なコアを顧客に提供している。

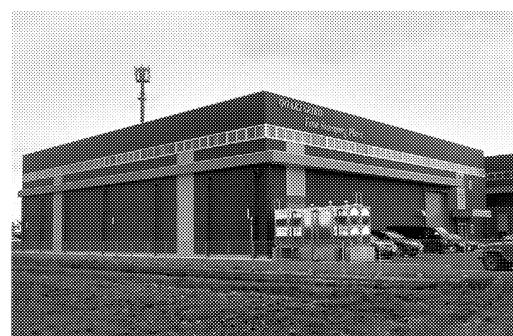
同社は自動積層金型を内製しており、業界でも珍しいコアの一貫生産体制を整えて、高品質・短納期のニーズに



城山産業

の成長が期待できる自動車用や工作機械用などの大型モーターコアへの対応力を強化し、付加価値も高める考えだ。国内生産に集中して生き残りを図る。

次々と新工場



プレス金型メーカーの大垣精工(大垣市)は国内で次々と新工場を立ち

上げていく。2010年にはグループの精密プレス部品メーカー・セイコーハイテック(同)を通じ、長崎県東彼杵町にハーブドライスクドライブ部品の新工場を稼働。11年には沖縄県うるま市に排気ガス浄化用触媒担体の金型工場も稼働した。同社の強みは基本となる金型技術とプレス加工の量産技術を併せ持つこと。これを両輪として設備投資を続け、世界からも注目される技術力を維持している。自動車の電装系部品を冷間鍛造で生産する新工場(写真)も岐阜県津市に完成した。ハイブリッド車向けのリレーユニット部品などを増産する予定。積極投資で需要拡大が期待できる分野を取り込んでいる。

大垣精工



精密機械の性能向上(技術開発) & 製作

航空宇宙関連部品・装置

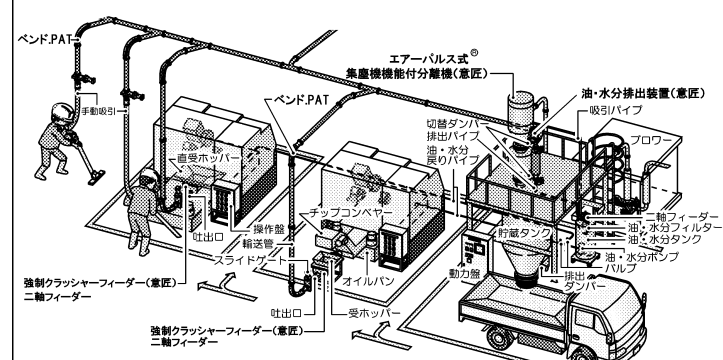
マシン再生改造の技術集団企業

本社工場/岐阜県本巣市数屋105番地の12 TEL(058)323-3600 FAX(058)323-3641
六条工場/岐阜市六条大溝3丁目7番10号 TEL(058)3357 FAX(058)271-5251
合弁会社/株式会社 第一E&M
大韓民国慶北慶州市江東面虎鳴里254-2 TEL(054)763-7634
E-mail eigyou@sugi-mecha.co.jp URL http://www.sugi-mecha.co.jp

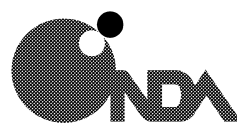
代表取締役社長 浅野 博幸

より早く、「空気輸送」でまとめて回収 切りくず再資源回収装置

クマクラの【切粉マジックシステム】®



クマクラ工業株式会社 (本社・営業部)
KUMAKURA INDUSTRY CO., LTD. TEL:0574-67-0909
http://www.kumakura.co.jp FAX:0574-67-1355
E-mail:sales1@kumakura.co.jp 〒505-0123 岐阜県可児郡御嵩町古屋敷字東洞31



特許業務法人 オンダ国際特許事務所

URL <http://www.ondatechno.com/>
E-mail info@ondatechno.co.jp

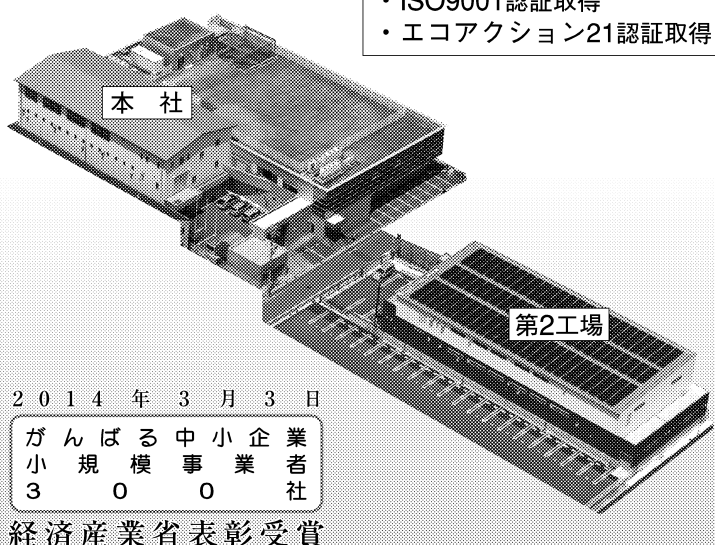
会長 弁理士 恩田 博宣
所長 弁理士 恩田 誠

岐阜 〒500-8731 岐阜市大宮町2-12-1 TEL:058-265-1810
東京 〒163-0445 東京都新宿区西新宿2-1-1 新宿三井ビルディング45階 TEL:03-6911-2661
大阪 〒530-0001 大阪市北区梅田3-4-5 毎日インテシオ13階 TEL:06-6343-6233

関連会社

セブンスーズIPコンサルティング上海
200021 中国上海市黄浦区淮海中路300号 香港新世界ビル43階4302A室
TEL:+86-21-3331-2196
セブンスーズIPコンサルティング台湾
11074 台北市信義区光復南路495号4F
TEL:+866-2-7716-3238

超精密加工のオールラウンドプレーヤー



・ISO9001認証取得
・エコアクション21認証取得

生産品目

- 各種産業機械用精密部品
- 航空機用部品
- 測定用機器・ゲージの設計製作
- 各種製造用治具
- 特殊切削工具

早川精機工業株式会社

代表取締役社長 白井 成

本社
〒500-8357 岐阜市六条大溝1丁目13番1号
TEL(058)276-7555 FAX(058)276-7722
E-mail:manager@hayakawaseiki.co.jp

第2工場
〒500-8357 岐阜市六条大溝1丁目6番18号
TEL(058)213-0235 FAX(058)213-0236

2014年3月3日
がんばる中小企業
小規模事業者
300社
経済産業省表彰受賞



サンメッセ株式会社

Sun Messe
本社 ☎(0584)81-9111(代) 函(0584)81-9884
〒503-8518 岐阜県大垣市久瀬川町丁目5-1
<http://www.sunmesse.co.jp/>

営業拠点/東京・大阪・京都・名古屋・岡崎・愛媛・岐阜・三重・滋賀

営業品目

- 一般商業印刷 ●情報誌・定期刊行物 社史 ●ビジネスフォーム ●パッケージ
- ブリバードカード・ポイントカード ●VTR製作 ●同窓会名簿発刊システム
- 企画・プランニング ●Webデータベースシステム・CD-ROM・ホームページ
- UV印刷 ●シルク印刷 ●目録見書等の証券関係印刷物

系列会社

- 日本イベント企画株式会社

印刷と環境の調和

Harmonize