

クリーンソーラー甲田発電所稼働中



ネジから大型構造物まで
あらゆる鋼材加工品にチャレンジ

- 現在
吉田工場棟・西棟
第2工場 稼働中
- NATM用ロックボルト製造
 - トンネル工事用金物及び鉄筋加工品製造販売
 - トンネル用防音壁、防音壁、防音ハウス製作販売及び施工
 - ダム用金物製作販売
 - コンクリート舗装用目地金物製作販売
 - その他鋼材加工品

ボルト・ナット製造販売・土木資材・鉄筋加工一式
株式会社 藤崎商会

本 社 広島市中区江波南二丁目10-6 吉田工場 広島県安芸高田市甲田町下小坂竹定
〒730-0835 電話 082-292-6321 F738-1103 電話 0826-45-3500
FAX 082-295-7058 FAX 0826-45-3502
<http://www.fujisaki-shokai.co.jp/>

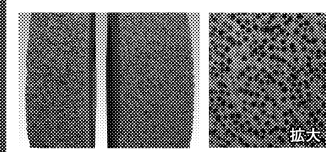
異種混合砥粒砥石！

※熱膨張・熱収縮の異なる砥粒により
構成される砥石
新たな領域への展開
(HV、EV、GV、FV、GV砥石)

研削研磨の可能性を
広げる砥石

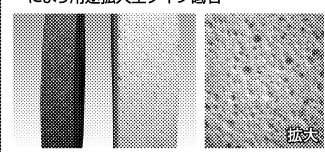
ポーラティック砥石の
新たな分野への展開

※砥粒(切れ刃)と同形状の気孔により、50%
以上の強制気孔を有する多孔質砥石



多孔材そのものが切れ刃となる
BL砥石による多用途への展開
(セラミックスの中空体)

※粗研削作業から超精密研削研磨にレッシング
により用途拡大タイプ砥石



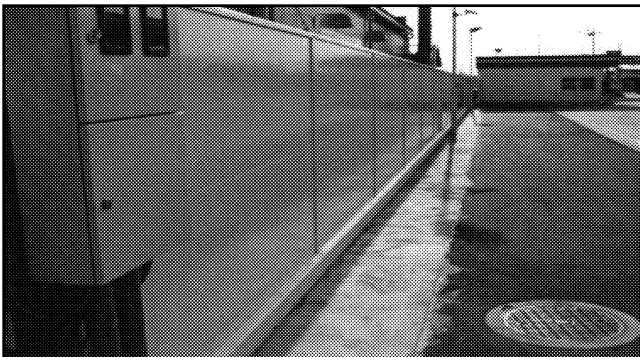
研削・研磨のあらゆる可能性を求めて90有余年
テクニカルサービスを行い、新規分野への展開を追求します。お気軽にご相談下さい。

HIROTO

株式会社 廣島製砥所

〒731-3354
広島市安佐北区安佐町筒瀬 198-1
TEL 082-838-1757 FAX 082-838-1758
E-mail hiro-to@theia.ocn.ne.jp

ヒロテツ式 軽量・防音・防火塀



安全・安心、快適な環境、空間を提供

ヒロテツ工業株式会社

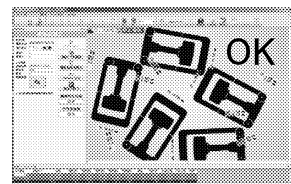
本 社 〒733-0833 広島県広島市西区商工センター3丁目5番9号
TEL 082-501-3100 FAX 082-501-3101
東京本部 〒101-0061 東京都千代田区三崎町1丁目3番12号水道橋ビル5F
TEL 03-5577-6017 FAX 03-5577-6018
東北営業所 〒981-3217 宮城県仙台市泉区実沢字中山南31番5号双葉ビル507号
TEL 022-346-1531 FAX 022-346-1532



高速寸法計測システム

エクスメジャー

ExMeasure



1ショット撮影、測定完了

inotech

株式会社 イノテック

画像処理 / 解析 / 計測ソフト開発

〒730-0051
広島県広島市中区大手町 3-6-30
TEL 082-544-0011
FAX 082-544-0022
URL <http://www.inotech.co.jp>
e-Mail info@inotech.co.jp

キラリ光る

ひろしまの一押し企業

広島県注目の企業と製品

2014 夏

新会員を募集しております！

一緒に、異業種交流の輪を広げませんかー

活動状況

- ◇見学・研修会の開催
- ◇懇談・懇親会の開催
- ◇講演会の開催
- ◇海外産業視察研修団派遣
- ◇資料・情報の提供
- ◇キャンパスベンチャーグランプリ中国／四国の共催

中国四国産業人クラブ

〒730-0016 広島市中区幟町13-11
TEL 082-511-7111 FAX 082-511-7117

自社開発のセルフ研磨機が工作機械をよみがえらせます！

主軸テーパ穴修正研磨

～全国出張修理いたします～ **タイ(東南アジア)でも実施中です**

向井三ユース / 年内に台湾(桃園市)にも事務所を開設予定です

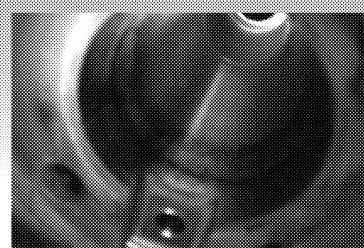
【対応規格:BT-30～50、BBT30～50、NT40、NT50、HSK、NC5、MT4～8 他】

こんなお悩みありませんか？

- ・工具が振れて径補正が安定しない
- ・ボーリング加工時に、仕上げ面にビビリが生じる
- ・チップの寿命が短い
- ・夜間自動運転中にワークに工具をぶつけた
- ・主軸分解修理でラインを止めたくない

修正研磨で
お悩み解決！

- ・機械の分解組立不要
- ・作業が短時間
- ・費用も格段に安い
- ・高品質研磨



研磨前のテーパ穴



研磨後のテーパ穴

◎ 株式会社 向井製作所

代表取締役社長 向井 裕一

〒731-3362 広島県広島市安佐北区安佐町久地519-2 TEL (082) 837-1600 FAX (082) 837-3200
<http://www.seruken-mukai.com/> E-mail: info@seruken-mukai.com

関東営業所 〒157-0076 東京都世田谷区岡本3-9-10 ファミール岡本305室 TEL 090-9463-6982 E-mail: self-grinding@hotmail.co.jp

向井 セルフ研磨 検索

ガスで冷暖房 ガスヒーポン



節電対策にガス空調が注目されています！

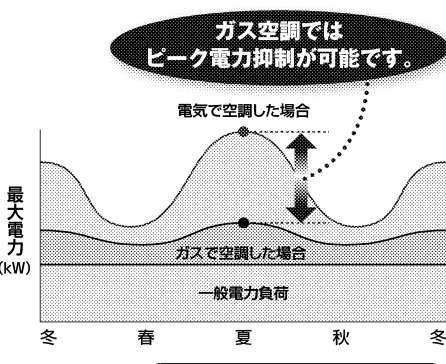
ガスヒーポン (GHP) は、ガスエンジンでコンプレッサを駆動し、
ヒートポンプサイクルによって、冷暖房を行うシステムです。

★GHPは電気式エアコンに比べて
消費電力が少ない為、
年間を通じて節電が図れます。

★GHP導入で契約電力を削減し、
ランニングコストの低減が図れます。

★ガスエンジンの排熱を利用し、
パワフル且つスピード暖房を
実現します。

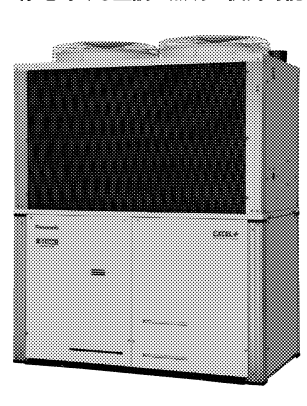
GHPは電気式エアコンに比べ夏場
の冷房需要期にも冬場の暖房時に
も消費電力が少なく、年間を通じて
節電が図れます。



EXCEL+

電源自立型空調GHP エクセルプラス

「停電対応システム」搭載
エクセルプラス新登場！
停電時でも空調&照明が使用可能



災害などによる停電時でも
発電した電力で空調と照明を
使い続ける「停電対応システ
ム」としてお客様に安心をお
届けする、画期的なガスヒ
ートポンプエアコンです。

- ①発電量(停電時)は
インバータ出力最大3kw
- ②停電時には発電のみで
運転が可能
- ③グリーン購入法に適合

*この商品は東京ガス、大阪ガス、東邦ガス、
パナソニックの共同開発です。

業務用エネルギー営業部 広島市南区皆実町二丁目7-1 TEL (082) 252-3025
尾道支店 尾道市天満町3-2 TEL (0848) 22-2104

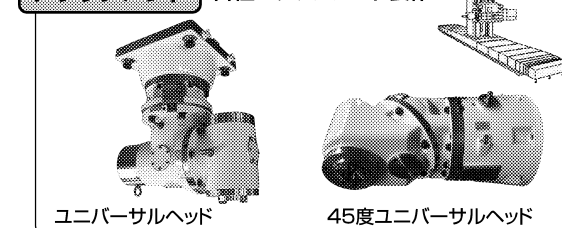
蓄積した熟練技術で各種のニーズにお応えし、機械造り・ものづくりに貢献！！

お客様ニーズと
対応例

- 加工効率アップには、最適なアタッチメントが欲しい
- 設備機械のオーバーホールで、性能アップし高精度ニーズに対応したい
- 工具交換装置は、設計から製作までお願いしたい
- 図面があるので製作全般に対応して欲しい

アタッチメント

各種アタッチメント製作

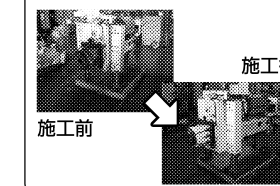


自動工具交換・テーブル交換装置



オーバーホール・レトロフィット

マシニングセンター大型機に対応



マシンニングセンター大型機に対応



アサテックもの造り技術

- 設計(お客様のニーズに合わせたユニット設計)
- 素材・材料手配(鋳物・鋼材・焼入れ)
- 板金・接合(溶接・ターカイト貼付け)
- プログラム(3D-CAD / CAM)
- 機械加工(旋盤・門型・マシニング・研削盤)
- 検査(三次元測定機・磁気探傷)
- 組立(スリ合せ・主軸組立・ダイナミックバランス)
- 試運転・調整(全回転域の温度データ取得・管理)

無駄の無い設計製作で

- ・納期短縮
- ・コストダウン
- ・即日稼働で時間短縮
- ・高信頼性の確保
- ・製作データ付で安心管理

の実現をサポートします。

ASATEC

株式会社
アサテック

〒731-0211
広島市安佐北区三入2-24-58
TEL (082) 818-2191
FAX (082) 818-7108
E-mail: info@asatec.co.jp
<http://www.asatec.co.jp>