

始まりの春。新鮮な気持ちで何かをスタートしたり次のステップに進んだりする時だ。そんな季節にふさわしい新着情報を紹介する。

海外事業を考えている人は、発展させてほしいという人は、参業にしたいという。九州経済産業局と九州経済国際化推進機構（福岡市博多区）は2月、「海外ビジネスサポーターブック」を作成した。海外ビジネスに関する国や自治体、関連機関の支援制度をまとめた。貿易や投資の流れなどの基本知識から資金調達、貿易保険、知的財産権の相談先が分かれる。国や自治体の国際化支援施設、や支援機関、銀行の国際業務窓口などの情報も掲載している。

40ページ。海外に派遣する人材や現地社員の育成をテーマにしたページでは研修を実施している機関を紹介。経済連携協定（EPA）や自由貿易協定（FTA）については概要や注意事項を教える経済産業省の相談窓口を案内している。

九州経済産業局と九州経済国際化推進機構のホームページに掲載されており、ダウンロード可能。問い合わせは同局国際課国際課 092-48225423へ。

就職したいが仕事に就くことが家庭との両立に不安
県は2月、就職に関する相談窓口「レディスジョブス」を開設した。就職の心構えや求人票の見方、ミニナや資格取得講座の紹介を行う。職業紹介業者が窓口となる。予約しての面談が基本で内容によっては電話に対応する。
連絡先は以下の通り。
ACR 福岡市中央区
92・715・717

1) 九州スタッフ(同博多区) 092・474・004
ジャストヒューマンネットワーク(同中央区) 092・726・6800
ダイナリイ(北九州市小倉北区) 093・522・5555
西日本エリートスタッフ(福岡県久留米市) 0942・38・1159
同北九州オイス(北九州市小倉北区) 093・5130700
同福岡オイス(福岡市中央区) 92・724・6006

新しい施設、設備で料理を学ぶ。西部ガスは4月16日、福岡市博多区のビル「TERASO（テラス）Ⅱ」にシヨールム・ヒナタ福岡をオープンする。そこでガス機器を使った最新の厨房設備を使った料理教室を開く。1日講座や90分講座、バンの手作りを2時間程度で体験できるバン講座などがある。

1日講座は気軽に教室の雰囲気や体験できるのがポイント。90分講座は忙しい人や料理教室が初めてという人に勧め。バン講座は手こねられ少人数で学ぶ。夜間の回が設けられ、仕事帰りに参加できるものもある。

申し込み締め切りは1日講座とババン講座が開催日の1カ月前。90分講座は開催日の2週間前。申し込みは同社ホームページから。問い合わせは4月28日までは西部ガス高尾シヨールム（092・531・290）へ。3月29日はヒナタ福岡（092・411・0515）へ。

蒲祖官兵衛
 福岡市・天神・大塚・大塚
 90分
 無印
 Wに
 本物通ず
 ラーメン
 小倉製麺所直営店
 1人前
 蒲祖官兵衛

「もう春なのに待ちきれない!」と、しびれを切らさそうな福岡市民も多いことだろう。福岡では、「黒田官兵衛ブーム」となっているが、NHKの大河ドラマで福岡が舞台になるのはまだ先。そこで「藩祖官兵衛ラーメン」を食べて、しばし待とう。

この商品は棒ラーメンでおなじみ、福岡の老舗御席ライオンメーカーのマルチイが発売した。同社が「戦国一の知将」とも名高い黒田官兵衛に恥じないうまさの

秘密」と打ち出す。粉末のダブルスープでめる。博多のさんぽつで、日本特有のコク深い濃と、炊き出したとんこ

感じを引き出したという。パッケージには「軍兵衛 パッケージには「軍兵衛プロジェクト」

議会の公認「ヤククあしらった。内容量1

めん(75g)と、メーカ望小売価格は220円

ずが90秒なので、せっ調理時間

な福岡人にもびつたり。

市は毎年、出前講座の1ヵ集をまとめており、014年度版は4月以降作成する。申し込みは各担当に当課に行う。近年は安全安心に関するテーマが、12年度に最も多かったのは80回の「福岡市防災・減災」覚えておこう」「火への対応」。2位は「安全安心まちづくり」(58回)、3位は「安全安心」(52回)だった。これらベスト3のテーマについて14年度も実施する。

家を建てることやリフォームを考えている人は、住宅設備や建材の実物を見てイメージしてはどうだろうか。住宅設備の「LIXIL」は3月、福岡市博多区に九州最大級といいう住宅設備や建材の総合展示場「LIXIL ショールーム福岡」をオープンした。

展示面積約2000平方メートル、システムキッチン、バスルーム、トイレなど、回りのほかタイル窓、玄関、門扉、洗濯など1軒に必要なものをまとめて見られる。「コーディネートがしやすい」と、屋根瓦を活用した書斎やベッドルームこそガーデニングにグクガクとどを構成、タツチナルパズルのデジタルサイン、LED（電圧看板）や大型モニターを使った3次元（3D）シミュレーションで情報収集集集できる。福岡ゆかりのテーマで製作したタイルの壁面を展示する。年間の来場目標数は3万6000組。問い合わせは「LIXILショールーム福岡」（92-54433）へ。



太宰府と言えば、いまや海外客に人気の国際観光地。そんな太宰府にこの春、新たな魅力が登場した。西日本鉄道は3月に福岡(天神)駅と太宰府駅を結ぶ新列車「旅人 たびと」の運行を開始。太宰府観光外れと銘打つ、同社初の内外装を特別に仕立てた列車だ。

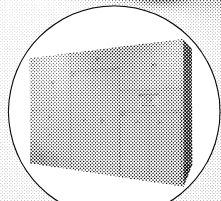
外装は太宰府天満宮や観世音寺、九州国立博物館をはじめ「梅ヶ枝餅」までラッピングした、観光のイメージを全面に打ち出した。内部も観光案内を設置するほか、6両編成を号車ごとに緑起の良い吉祥文様で飾っている。ネーミングも太宰府に由来。『万葉集』の代表的歌で「太宰府」にも赴ける大伴旅人(おおとものたびと)にちなんとした。名付け親は第30代太宰府天満宮司司の西高辻信良氏。毎日、福岡(天神)駅9時40分の直通急行列車を「旅人」で運行。その後は一日三回、太宰府間を往復運行する。

さらに天満宮に隣接する「ださいり遊園地」も3月にリニューアル。1957年に開園した遊園地で、福岡出身者なら子どもころに遊び、懐かしい思い出を持つ人も多い。今回のリニューアルは、2008年の九州国立博物

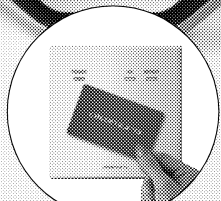


「飛び梅」でなじみのウメが名な太宰府が実はサクラも隠した名所、春の太府は楽しそつた

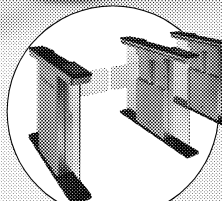
A black and white photograph of an open suitcase. Inside, there is a rolled-up document, a folder, a pen, a small electronic device, a camera, a USB drive, a pair of glasses, and a small electronic device. The suitcase is open, showing its interior compartments and the items neatly packed inside.



セキュリティ収納
重要書類、物品など内部からの物理的な情報漏えいを防ぎます。



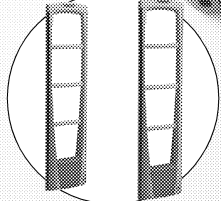
入退室管理システム
受付、エントランス、各部
屋への外部からの不正侵
入を防ぎます。



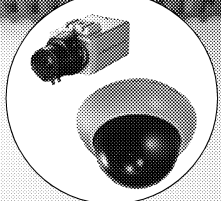
セキュリティゲート

人の出入りが多いエントランスで、外部からの侵入をシャットアウトします。

店舗の防犯から企業のセキュリティに至るまで、最先端の技術を効果的に導入した手軽で使いやすいシステムをご提案します。

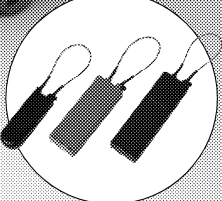


防犯ゲートシステム
感知センサーに先端技術
を搭載し検知レベルを向
上、不正行為に対する高
い抑止効果を発揮します。



防犯カメラシステム

防犯面はもちろん、お客様の動線や商品陳列を遠隔地より確認可能。社員教育にも役立てられます。



防犯用品

外すとアラーム音を発するタグやセンサー、店舗内の死角をなくすミラーなど盗難防止に有効です。

「お店」を守る。

お問い合わせ・ご相談は【お客様サービスセンター】へ… 受付時間/9:00～17:20(土・日・祝日を除く)
※掲載の仕様及び外観は、改良のため予告なく変更されることがありますので、あらかじめご了承ください。

フリーダイヤル

フリーダイヤル
0120-81-9060

●インターネットでオカムラの最新情報をご覧ください。
[オカムラホームページ] <http://www.okamura.co.jp/>

株式会社 岡村製作所 お客様サービスセンター
〒107-0052 東京都港区赤坂 2-14-27 国際新赤坂ビル