

海外展開で躍進する中小企業

中国で順調な滑り出し



中国で精密小型歯車をフル生産している

大田精工(東京都大田区)は、マレーシア、タイに続いて今夏から中国広東省東莞市で精密小型歯車の生産に乗り出した。中国はすでにフル生産。数が増えてひっ迫しているため、マレーシア工場で補っている。

中国は中ロットで、付加価値の高い仕事が増えている。須永晋右社長は「順調な滑り出しに手応えを感じている。中国はいままで人件費の安さから生産地に選ばれたため、欧米企業からの新規受注を目指し、高付加価値品にシフトする構え。現地の優秀な人材の確保も力。現地採用で経営層に登用しているほか現地法人の従業員を定期的に日本に呼んでの研修などにも力を入れている。

大田精工

大田精工(東京都大田区)は、マレーシア、タイに続いて今夏から中国広東省東莞市で精密小型歯車の生産に乗り出した。中国はすでにフル生産。数が増えてひっ迫しているため、マレーシア工場で補っている。

真空部材 宇宙でも活躍



伸縮管継手などを生産している中国工場

入江工研(東京都千代田区)は、真空ペロースや真空バルブの製造開発を手がけている。真空環境をつくるための気密防止用部材で、半導体・液晶の製造工程、宇宙、鉄道、医療などのさまざまな分野で活躍している。

中国に現地法人、韓国に支店を置いて展開。中国では日中市場向け金属ペロースや現地向け新幹線用部品を生産。韓国支店では現地市場向け各種真空関連部材を手がけている。

入江工研

2012年3月期は全社売上高33億円。このうち海外売上高は1億5000万円だった。さらに飛躍するため、入江則裕社長は「他国でも販路を開拓するべく活動中だ」と強調する。例えば液晶製造装置向け真空ゲートバルブで米市場への参入を狙う。大気と真空の圧力差を小さくする独自の差圧キャンセル構造を採用しており、従来品の2分の1の力で開閉できる。小型軽量化により、米市場で主流の欧州製に太刀打ちできる。また「売上高を伸ばし、50周年を迎える16年に全社員をハワイに連れて行きたい」との目標を掲げる。

耐久性や操作性に強み



メーカー別にほぼオーダーメイドで生産しているリコイルスターター

スターテング工業(東京都杉並区)は、手動エンジン駆動装置のリコイルスターター、農機・建機向け製作レバーなどを製造販売している。1994年に米国に合弁会社を設立したことを皮切りとし、タイ、中国と海外展開を進めてきた。原田正夫社長は「現在、リコイルスターターの販売比率は米国のトップ。芝刈り機などの市場規模が大きい。メーカー別に、ほとんどをオーダーメイドで生産し、現地販売を徹底している」と戦略を明かす。

また顧客メーカーの生産シフトに応じ、タイに力を入れている。中国に2カ所の拠点を設けて迅速に製品を供給。コストと納期を考えれば、現地生産は不可欠。今後海外比率は上がる。と先を見通す。

スターテング工業

スターテング工業(東京都杉並区)は、手動エンジン駆動装置のリコイルスターター、農機・建機向け製作レバーなどを製造販売している。1994年に米国に合弁会社を設立したことを皮切りとし、タイ、中国と海外展開を進めてきた。原田正夫社長は「現在、リコイルスターターの販売比率は米国のトップ。芝刈り機などの市場規模が大きい。メーカー別に、ほとんどをオーダーメイドで生産し、現地販売を徹底している」と戦略を明かす。

世界でニーズに即 対応



井口機工製作所(東京都練馬区)は、主力製品であるボールベアとターニングバルの海外展開に力を入れている。韓国に現地法人を置いていたほか、米国、中国でも販売。今秋にはタイに販売を開拓する計画だ。井口威佐美専務は「生産した地域で販売することが基本。必ずしも日本流にこだわらず、現地ニーズに合った製品をすばやく提供することが大切」と強調する。海外進出の際に肝心な

井口機工製作所(東京都練馬区)は、主力製品であるボールベアとターニングバルの海外展開に力を入れている。韓国に現地法人を置いていたほか、米国、中国でも販売。今秋にはタイに販売を開拓する計画だ。井口威佐美専務は「生産した地域で販売することが基本。必ずしも日本流にこだわらず、現地ニーズに合った製品をすばやく提供することが大切」と強調する。海外進出の際に肝心な

現在の海外販売比率はボールベアが約1割、ターニングバルが約2割。タイに多くの地域でパートナーを探し、柔軟な販売体制を整える。各国の代理店にメンテナンスを指導し、取り扱いを増やす。タイ販社の設置により、米国やアジア地域向け製品をタイから出荷できる。為替変動に応じて輸出入も調整する」と先を見据える。

井口機工製作所

井口機工製作所(東京都練馬区)は、主力製品であるボールベアとターニングバルの海外展開に力を入れている。韓国に現地法人を置いていたほか、米国、中国でも販売。今秋にはタイに販売を開拓する計画だ。井口威佐美専務は「生産した地域で販売することが基本。必ずしも日本流にこだわらず、現地ニーズに合った製品をすばやく提供することが大切」と強調する。海外進出の際に肝心な

東南アで「高品質」供給



海外生産シフトの動きが活発化したことを受け02年に設置した韓国の営業拠点

タキゲン製造(東京都品川区)は、ドアの蝶番や配分電器関連製品などの銅製金物の設計、販売を手がけている。取り扱っている製品点数は、約8000点にのぼる。配分電器に組み込まれる鍵付きのハンドルは国内シェアの半分以上を占めて首位を誇る。

近年、国内企業がタイに生産拠点を移転するのに合わせて、6月にバンコクに営業拠点を開設し、日系企業への営業を始めた。東南アジア諸国連合(ASEAN)市場を取り込む。現地でモノをつくり、現地で売ることが活発化したことを受け

タキゲン製造

タキゲン製造(東京都品川区)は、ドアの蝶番や配分電器関連製品などの銅製金物の設計、販売を手がけている。取り扱っている製品点数は、約8000点にのぼる。配分電器に組み込まれる鍵付きのハンドルは国内シェアの半分以上を占めて首位を誇る。

メキシコ進出 3 極体制



メキシコで生産するブレーキホース

大川精螺工業(東京都品川区)は、メキシコで自動車用部品のブレーキホースを製造している。11月中旬に完成させる。首都メキシコ市から北西約300キロのグアナフアト州イラプアトの工業団地に建設中。大川克良社長は「日系自動車メーカーが相次いで進出しており、現地調達の需要がある。冷間鍛造加工品の新規需要も狙いたい」と意欲をみせる。

現地生産の課題もいくつかある。初海外拠点であるタイへの進出から24年がたった。メキシコ進出により、日本、アジア、米州の3極体制が整う。「海外でビジネスチャンスをつかんで飛躍する」と意欲込んでいる。

大川精螺工業

大川精螺工業(東京都品川区)は、メキシコで自動車用部品のブレーキホースを製造している。11月中旬に完成させる。首都メキシコ市から北西約300キロのグアナフアト州イラプアトの工業団地に建設中。大川克良社長は「日系自動車メーカーが相次いで進出しており、現地調達の需要がある。冷間鍛造加工品の新規需要も狙いたい」と意欲をみせる。

日本の歯車加工技術で世界に挑む

日本

大田精工グループ

http://ohtaseiko.com/

中国

マレーシア

タイ

大田精工株式会社

OHTA SEIKO CO., LTD.

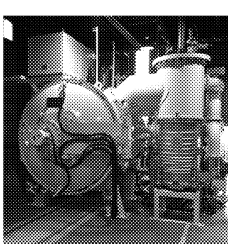
〒143-0027 東京都大田区中馬込3-24-6

TEL:03-3776-1020 FAX:03-3776-1023

金属熱処理 技術・技能のスペシャリスト集団！
航空機部品の熱処理もお任せ下さい！

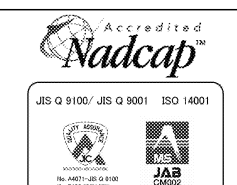
創業以来「お客様の製造ラインの一部門たれ」をモットーに、銅に魂を入れる作業を続けてまいりました。3名の現代の名工を筆頭に、長年の経験を有する多くの優れた熟練工と技術者を擁し、「難しい熱処理は上島に頼め」と評判の会社です。新規に航空機部品の熱処理を始めました。JIS Q 9100 と Nadcap の認証は取得済みです。

10月2日～4日「東京国際航空宇宙産業展2013」に展示します(於:東京ビッグサイト東4ホール)



航空機部品対応真空炉

日本工業規格表示認定工場
JIS B 6913
(鉄鋼の焼入焼戻し加工)



■営業品目

1. 金属熱処理加工(塩浴・真空): 焼入焼戻し(高速度工具鋼を主とした工具鋼・マルテンサイト系ステンレス鋼)・固溶化(溶体化)・時効処理(鉄鋼材料、アルミ合金)・サブゼロ処理・クライオ処理 2. 表面改質処理:PVD 処理・ガス軟化・ホモ処理・WPC 処理 3. 摩擦圧接加工 4. 精密熱処理テスト

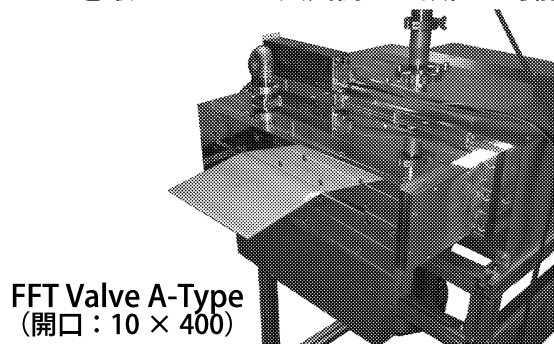
株式会社上島熱処理工業所

〒146-0081 東京都大田区仲池上2-23-13
TEL:03-3753-7788 (代) FAX:03-3751-5684
URL:http://www.kamijima.co.jp E-mail:info@kamijima.co.jp

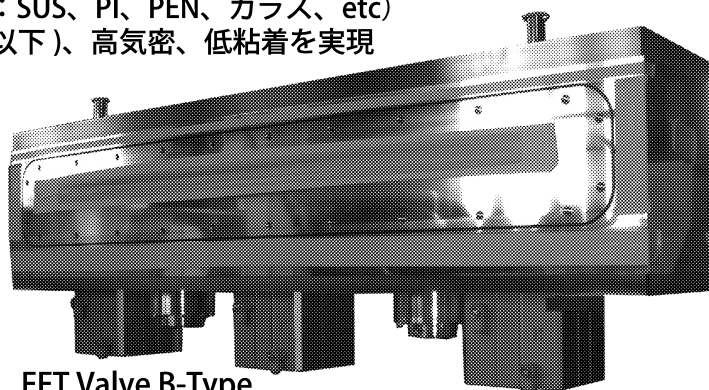
フレキシブル基板対応 (R2R)
高真空ゲートバルブ (FFTシルーズ)

特許申請中

- 有機 EL 照明、CIS 太陽電池、各種 ITO 成膜に豊富な納入実績
- 到達圧力 (10⁻³Pa 台)、He リーク量 (2.13 × 10⁻⁶Pa・m³/s 以下)
 - ※ 0.1' × w240 PET Film 挿入時 (その他材質: SUS、PI、PEN、ガラス、etc)
 - ・特殊 O-ring による Film 張り付き力 (Ave. 0.2N 以下)、高気密、低粘着を実現
 - ・巻取り Drum の大気側への設置が可能に!



FFT Valve A-Type
(開口: 10 × 400)



FFT Valve B-Type
(開口: 50 × 1200)

入江工研株式会社

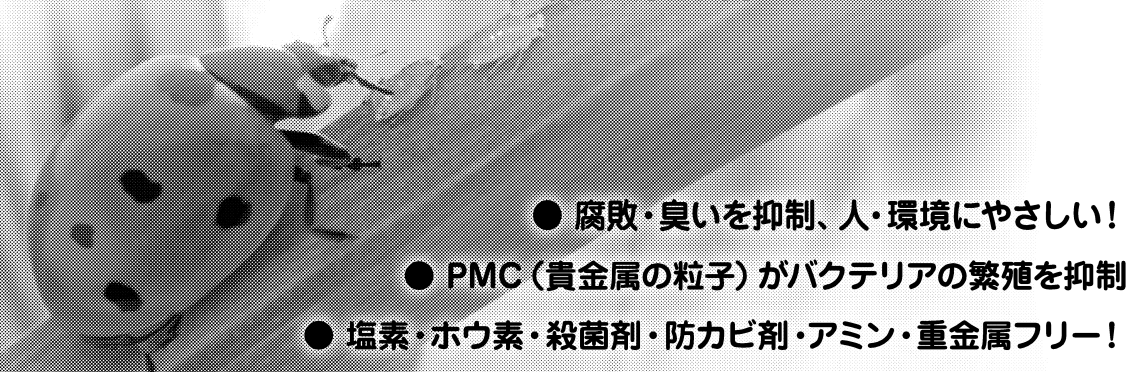
〒100-0005 東京都千代田区丸の内3-1-1 国際ビル 813 TEL 03-3211-7111 FAX 03-3211-7110
http://www.ike.co.jp/ E-mail:sales@ike.co.jp

モトレックス社 (スイス)

夏 腐敗が心配・・・

だから 使うのは今 トレン PMC100

高性能水溶性切削油



- 腐敗・臭いを抑制、人・環境にやさしい!
- PMC (貴金属の粒子) がバクテリアの繁殖を抑制
- 塩素・ホウ素・殺菌剤・防カビ剤・アミン・重金属フリー!



株式会社 ノア
輸入切削工具・油・工具測定器 技術商社

東京 〒110-8691 東京都台東区北上野1-4-3 TEL: 03-3845-0811 (代) FAX: 0120-509-413 (代)
長野支店・大阪支店・名古屋出張所
URL http://www.noah-e.com E-mail: your@noah-e.com