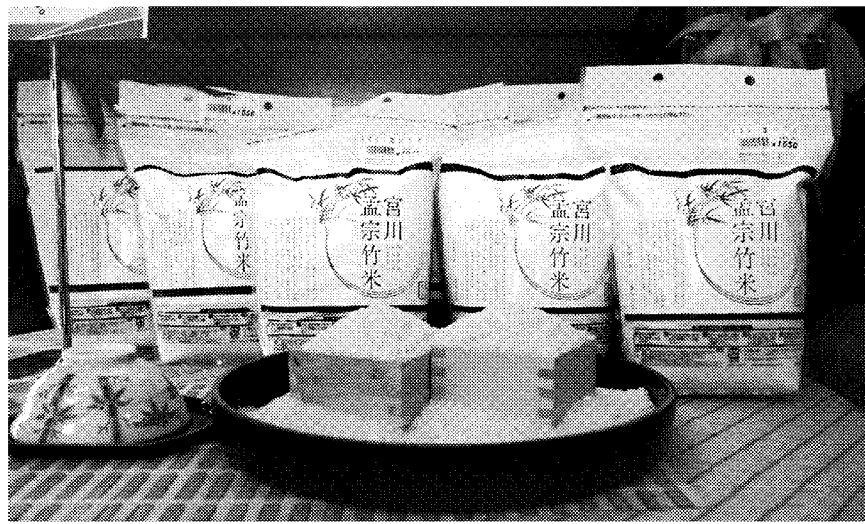


元気な三重の産業に向けて 三重県産業支援センター

みえ地域コミュニティ応援ファンド助成例
株式会社宮川TK「宮川孟宗竹米」



三重県産業支援センターでは、モノづくり中小企業が技術の高度化により競争力を高めるため、経営戦略に基づいた技術開発の計画策定を支援し、中小企業に対して専門性

2013年、経営革新等支援機関に認定

国では緊急経済対策の一環として、12年度経済産業省関連補正予算の中で「ものづくり中小企業・小規模事業者試作開発等支援補助金」(「地域

国の補助金・融資制度を活用し中小企業支援

の低い支援事業を行う経営革新等支援機関を認定する制度が創設された。認定制度は、税務や金融、認定制度に関する専門的な知識や支援に係わる実務経験を有する個人、法人、中小企業支援機関などが経営革新等支援機関として認定され、同センターは2013年3月21日に認定を受けた。中小企業に対して経営分析や事業計画策定の支援など適切な相談プロセスが創出されることが期待されている。

公益財団法人三重県産業支援センター 新役員体制

会長	西田 厚聰 (非常勤、株式会社東芝取締役会長)
理事長	真伏 秀樹
副理事長	高橋 陽一
常務理事兼事務局長	小野 美治 (三重県雇用経済部参事)

(敬称略)

事業計画のブラッシュアップ相談にも応じている。12年度からは、これら

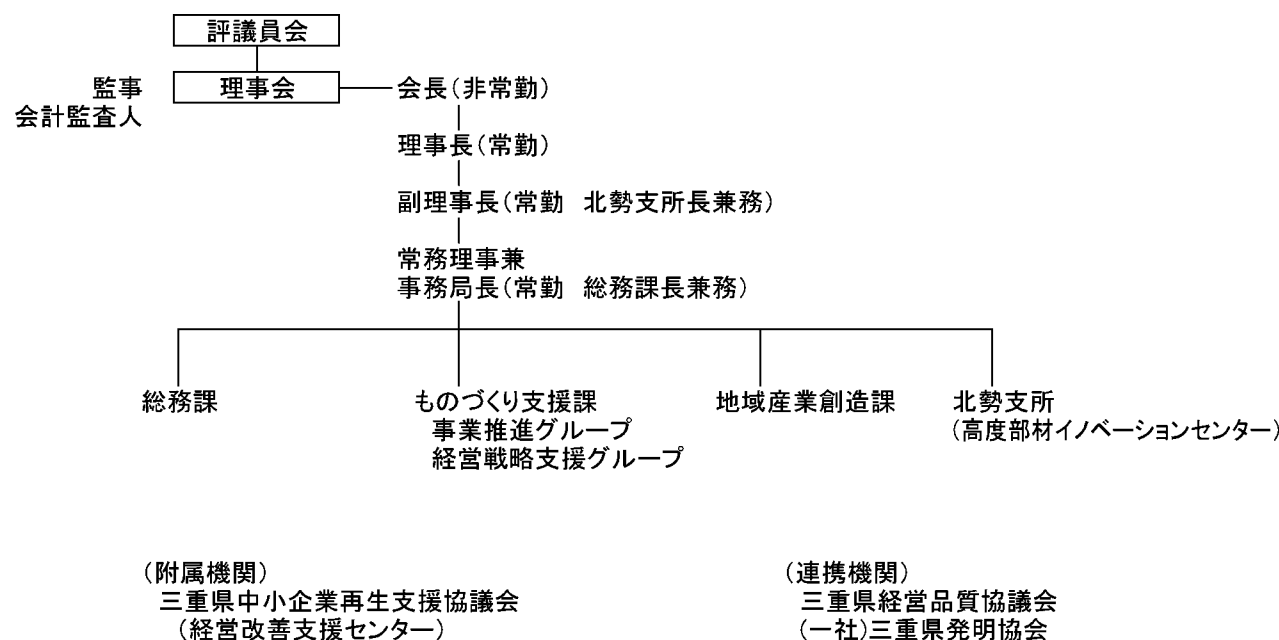
ニーズに対応するファンド助成金

援助が行えると考えている。

同センターでは、中小企業の新たなビジネス展開を推進するため「みえ地域コミュニティ応援ファンド」(「みえ農商工連携推進ファンド」)を設け「地域課題を解決するビジネス」(「地域資源を活用するビジネス」)など、新たに取得する事業者に助成金を交付している。これらのファンド助成金は春と秋の2回募集を行っている。それぞれ、それぞれの募集時期に合わせて県内各地で事業説明会を開催するとともに、事業計画のブラッシュアップ相談にも応じている。12年度からは、これら

認書の発行を前提とした制度設計になっている。そのため、これらの事業に対応できるよう同センターとしても中小企業

公益財団法人三重県産業支援センター組織図



光精工株式会社
地球規模の視野と行動力で明日のクルマ社会を支える「グローバル・クオリティ」を提供します

未来に翔く HIKARI SEIKO CO., LTD.
光精工株式会社
〒511-0001 三重県四日市市末広町2番4号
TEL (059) 353-7551 FAX (059) 352-6146
URL: http://www.hikariseiko.com

三重から世界へ 先端技術と匠の技の融合

株式会社 光機械製作所
〒514-0112 三重県津市一身田中野8-1
TEL: 059-227-5511 Fax: 059-227-5514
URL: http://www.hikarikikai.co.jp

CREATE VALUE BY UNIQUENESS

電機 ■産業用ディスプレイ ■微細実装
■基板実装 ■製造受託
機械 ■メカトロニクス ■生産設備 ■エンジニアリング
福祉 ■福祉用具

三重電子株式会社
代表取締役社長 林 雅哉
〒515-0315 三重県多気郡明和町荻原1168 TEL: 0596-52-5281
email: info@mie-elec.co.jp FAX: 0596-52-5795
三重電子 検索

企業を育て地域を伸ばす
三重県商工会議所連合会
会長 竹林 武一
〒514-0004 津市栄町1丁目891 (三重県合同ビル6階)
TEL (059) 227-1666 FAX (059) 223-1877
http://miepfccci.pro.tok2.com/

中小企業組合の設立・運営のご相談は
三重県中小企業団体中央会
会長 佐久間 裕之
三重県津市栄町1丁目891番地 (三重県合同ビル6階)
〒514-0004 電話 059-228-5195 (代表)

新たな食文化に挑戦し 環境に貢献する機器を目指します

テーマを捉え形にする“ものづくり工房”

株式会社 SUEHIRO EPH CORPORATION
〒510-0052 三重県四日市市末広町2番4号
TEL (059) 353-7551 FAX (059) 352-6146
URL: http://www.suehiroepm.co.jp

鉄鋼販売・工作機械販売・建築事業を通じて
地域の企業様のビジネスパートナーを目指します

KAMAYA
釜屋株式会社
〒514-0112 三重県津市一身田中野8-1
TEL: 059-227-5511 Fax: 059-227-5514
URL: http://www.kamaya-net.co.jp

Nakagawa
直径0.02mmの微細穴加工
じゅうたん織機・紡績針の開発・製造
DLCをはじめてとする表面改質の研究開発
極小径穴から大きな未来を見つめる
株式会社 中川製作所
本社・工場 〒514-2395 三重県津市安濃町荒木580-1
TEL: 059-268-2321 FAX: 059-268-0908
http://www.nks-j.com

がんばる企業を応援します!
三重県信用保証協会
本店 TEL 059-229-6021 (代表)
四日市支店 TEL 059-353-9161 (代表)
http://www.cgc-mie.or.jp/ 三重県信用保証協会 検索

中部電力
地域から地球の環境を
考えています。
わたしたちは、
地球環境の保全につながる
企業活動をつづけていきます。

中部電力株式会社

■機能性食品素材 ■乳化剤 ■安定剤
■香料・果実加工品 ■卵加工品
■加工食品 ■化粧品 ■医薬関連品・化粧品用素材

太陽化学株式会社
TAIYO KAGAKU
四日市本社 〒512-1111 三重県四日市市山田町800番
TEL (059) 340-0800 FAX (059) 328-1430
東京本社 〒105-0013 東京都港区浜松町一丁目6番3号
TEL (03) 5470-6800 FAX (03) 5470-6804
http://www.taiyokagaku.com

うれしいを、つないでゆく。
Mie Kotsu Group
三重交通グループホールディングス株式会社
〒514-0032 三重県津市中央1番1号
http://holdings.sanco.co.jp/

人と環境を大切にする
技術開発型企業
NEW
PCBドリル用段付加工機
刃径φ0.05mm~
工作機械 **小林機械製作所**
金型 〒510-0947 三重県四日市市八王子町2435番地
TEL (059) 321-2121 FAX (059) 321-2126
http://www.koba-ks.co.jp
E-mail: info@koba-ks.co.jp

三重の企業の
元気づくりを応援します!
MIESC
Mie Industry and Enterprise Support Center
公益財団法人
三重県産業支援センター
〒514-0004 三重県津市栄町1丁目891番地
(三重県合同ビル内)
電話 (059) 228-3321
FAX (059) 226-4957
URL: http://www.miesc.or.jp