

# 微細・精密加工技術展

2013

入場無料

来場事前登録  
受付中!!特設ゾーン  
難削材加工ゾーン 試作市場ゾーン

## 表面改質展 2013

会期 5月29日(水)・30日(木)・31日(金) 会場 インテックス大阪

10:00~17:00(31日のみ16:30まで)

### 注目を集める“医療”をテーマに講演会を実施

特別講演① 30日(木)  
11:40~12:50『半導体技術が次世代医療を変える！  
～ロームが踏み出す新たな一歩～』高須秀規 氏  
(ローム㈱ 常務取締役 研究開発本部長)特別講演② 30日(木)  
13:10~14:20『地場産業で培われたチタン加工  
技術で医療機器業界へ進出！  
～眼鏡フレームメーカーシャルマンに学ぶ～』岩堀一夫 氏  
(㈱シャルマン 取締役専務執行役員)特別講演③ 31日(金)  
11:00~12:10『自動車から医療へ。  
表面改質の大きな可能性』中谷達行 氏  
(トヨタエイトック㈱  
表面処理事業部 主幹 工学博士)

詳細は <http://www.nikkan-event.jp/bh>

【問い合わせ先】日刊工業新聞社 イベント事務局 TEL:06-6946-3384

2013.5.30

# サーボモーター用減速機

さらに介助者の省力化などにもつながるロボットなどの開発も進められている。介護施設などでは、介護にあたるスタッフの身体的な負担は大きく、省力化につながる機器の開発が求められている。

市場ニーズに対応した高精度、小型・軽量化の追求は、一方で歯車の測定にあたる装置自体の精度が重要になる。例えば低振動化や静音化につな

このため、日本歯車工業会は、歯車測定機の評価方法をJIS規格に制定する日本メーカーにつ

求する展開が期待され

## JIS規格、有効活用を

既に、高精度なモノをつくり、高精度なモノを計測、保証できる両輪が必要と、検査測定の重要性を強調、「世界に向けて(高度な製品づくり)を行っていくには、計測が重要になる」と、客観的な評価のよりどころとなるJIS規格制定の意義を語る。

サーボモーター用減速機メカについても、精度の裏付けとなる歯車測定機のJIS規格を活用し、日本の実力を訴



もあたる方針だ。

既存の車いすや高齢者用電動移動装置は前後や向きを変えての斜め移動は可能だが、真横への移動はできない。病室などの狭い空間の移動には困難な場合がある。「パーモビル」は前後と斜め移動を繰り返す、切り返しをせずに真横に動く。高齢者の移動支援に留まらず、全方向に移動できる機能から倉庫など産業用途にも活用でき、空スペースを効率的に使える。今後、軽量化などにもあたる方針だ。

## ニッセイのサーボモーター用減速機

**GTR**  
Accurate Reducer

平行軸 **AGC type**

中空軸/中実軸 **AFC type**

100W-3000W  
3 arcmin/30 arcmin

第17回 機械要素技術展に出展いたします。

6月19日(水)~6月21日(金)

東京ビッグサイト

東3ホール 小間番号 7-30

みなさまのご来場をお待ちしております。

RV™

ロボット業界で実績を誇る

減速機RV™が更なる進化!!

小さなNが大きな可能性を!!

産業用ロボット  
(垂直多関節)の  
関節用途世界シェア  
**60%**  
(※社外比)

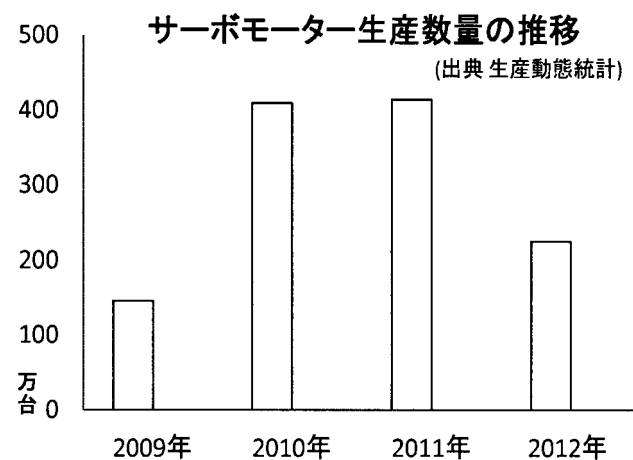
VIGO DRIVE™

RV N SERIES  
High Reliability High Rigidity  
High Precision Gear Reducers

**Nabtesco**  
ナブテスコ 株式会社

東京本社 〒102-0093 東京都千代田区千代田2-7-9 JA共済ビル TEL: 03-5213-1151 FAX: 03-5213-1172  
名古屋営業所 〒450-0002 名古屋市中村区名駅4-2-28 名古屋第二増建ビル TEL: 052-582-2981 FAX: 052-582-2987  
津工場 〒514-8533 三重県津市片田町町田594 TEL: 059-237-4600(代) FAX: 059-237-4610

<http://precision.nabtesco.com> E-MAIL: P\_Information@nabtesco.com



統計によると、2012 年(暦年)のサーボモーター生産台数は前年比45%増の225万台、金額ベースでは同66.5%増の2,250億円に達した。

## 精度アップを追求 各メーカー 小型・軽さも極める

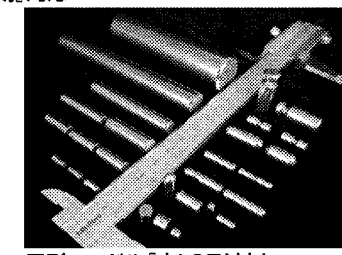
高精度・高剛性・高信頼性を追求する。減速機メーカー各社は高精度、小型・軽量化などを追求。技術開発に傾注している。その精度を示す測定機の評価方法が日本工業規格(JIS)に制定されるなど、グローバル化による市場環境とも関連して、基盤も整備されてきている。

サーボモーター用減速機は、サーボモーターとともに各種機械・装置の性能を引き出す駆動系を構成。産業用ロボットや液晶・半導体装置、工作機械、物流搬送などに使用される。機械の始動・停止や加速・減速に重要な役割を担う。減速機メーカー各社は高精度、小型・軽量化などを追求。技術開発に傾注している。その精度を示す測定機の評価方法が日本工業規格(JIS)に制定されるなど、グローバル化による市場環境とも関連して、基盤も整備されてきている。

## 高度化するニーズに対応

## ニードルローラー SUJ2・SUS 専門メーカー

円筒形コロ | 短納期 | 対応



異形ニードル | 小ロット | 対応

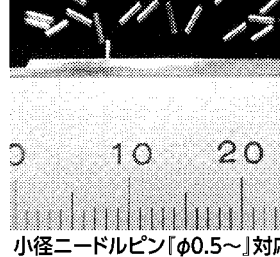
Mizui Seiko Co., Ltd.  
Minutary Shop And Seller

**瑞井精工株式会社**

茨城県常陸太田市折橋町825  
TEL: 0294-82-2241 FAX: 0294-82-2251

<http://www.mizui.co.jp>

ISO9001 ISO14001 取得企業

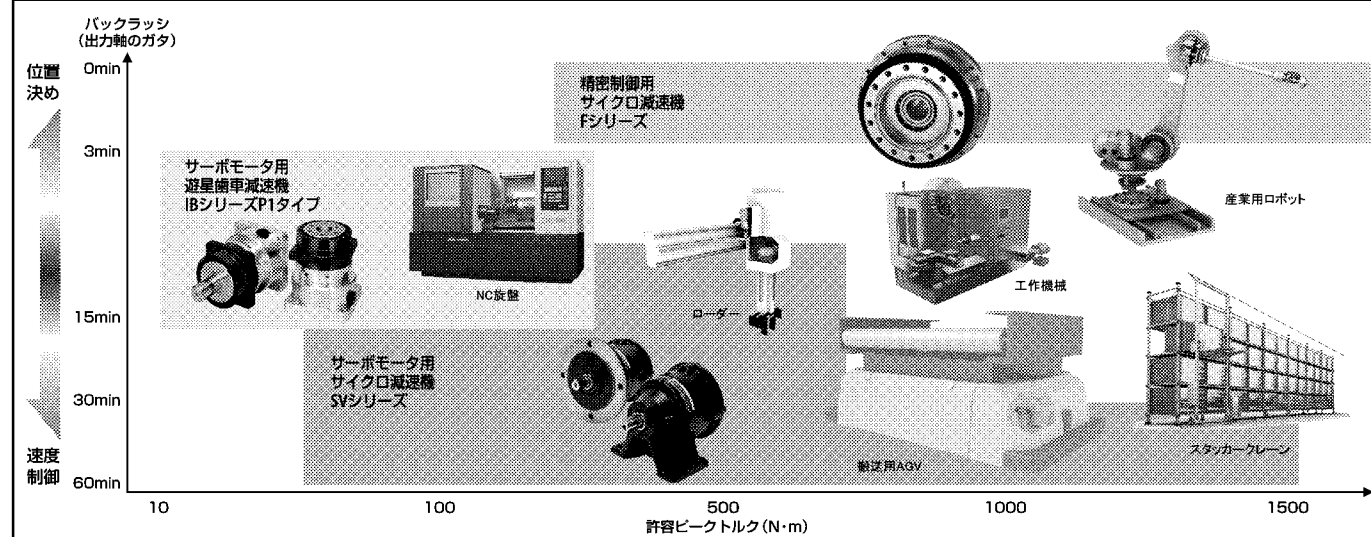


小径ニードルピン | φ0.5~ | 対応

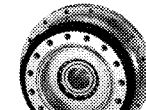
## 住友のサーボ用減速機

Sumitomo Drive Technologies  
Always on the Move

●精密な制御から汎用用途まで幅広くご利用いただけます。

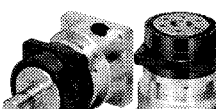


精密制御用  
サイクロン減速機  
Fシリーズ



- ロストモーション1.0arcmin
- コンパクト&高トルク
- 耐衝撃荷重、高剛性、高効率、長寿命
- コンポーネント型
- モーターブラケット付も製作可

サーボモーター用  
遊星歯車減速機  
IBシリーズP1タイプ



- バックラッシュ3min, 15min
- 業界TOPクラスのコンパクト性
- 入力回転数6000r/min対応
- 減速比は整数比
- 主要サーボモーターメカに対応
- モーターブラケット付

サーボモーター用  
サイクロン減速機  
SVシリーズ



- バックラッシュ6min, 60min
- 汎用性に優れたギヤヘッド
- コンパクト&高トルク
- 減速比は整数比
- 主要サーボモーターメカに対応
- モーターブラケット付

**住友重機械工業株式会社**

パワートランスミッション・コントロール(PTC)事業部

お客様相談センター ☎0120-42-3196

<http://www.shi.co.jp/ptc/>

主要営業所 (住友重機械精機販売株式会社)

北海道: 011-781-9801 千葉: 043-206-7730 神戸: 078-366-6610

仙台: 022-264-1242 北陸: 076-491-5660 広島: 082-568-2521

北関東: 048-650-4700 中部: 052-218-2980 四国: 0897-32-7137

東京: 03-6737-3520 大阪: 06-7635-3663 福岡: 092-283-3277



伝導機器の総合メーカー

**株式会社 ニッセイ**

<http://www.nissei-gtr.co.jp>

■資料のご請求・お問い合わせはCSセンターへ

TEL (0566) 92-5797

FAX (0120) 814-447