

# 活力あふれる産業都市 — 愛知県春日井市 —



春日井商工会議所  
会頭  
松尾 隆徳

わが国経済は、少しづつではありますが円安に向かい、株価も上昇してきましたが、企業を取り巻く環境は依然と厳しく、景気の先行きは予断を許さない状況にあります。

こうした中で、商工会議所では「地域資源の発掘と活用」「社会変化への対応」「産業の地産地消の推進」「会員サービスの強化」を重点実施項目と位置付け各種事業に取り組んでおります。企画から実施にあたっては、「地産地消委員会」「ブランド創出委員会」「雇用促進・人材育成委員会」「観光・文化委員会」「ビジョン検証委員会」「総務委員会」の6つの委員会にて協議し、会員自らが考え実施する体制を構築しています。

また、「書のまち春日井」「サボテンのまち春日井」「剣道のまち春日井」「ネピアのまち春日井」をブランド事業の切口として、会員事業所が元気で頑張り、仕事をしてよかった、住んでよかった春日井づくりに励みます。

これからも、春日井市と一体となって春日井の商工業発展と豊かな市民社会づくりに努めます。

こうした利便性から名古屋市のベッドタウンとして、あるいは中部圏の中核産業都市として

## 中部圏の産業中核都市として発展

なんとか堪え忍んできた。そしてここに来て日本経済は、円安、株価上

モダンな外観の春日井市庁舎



最新の工業統計調査(2010年確報)によれば、同市の事業所数は766事業所、製造品出荷額は6687億6104万円。業種別では一般機械、バルブ・紙、電気機械、金属製品、プラスチックなどが上位を占める。「モノづくり立地・愛知」にあつて、工業都市として存在感を示す。また、東名高速道路や中央自動車道などで東京、大阪へ直結し、国道19号線、中央15号線、JR中央線などにより、周辺都市との交通の便もよい。県営名古屋空港の一部が市域に含まれるなど、広域交通網の充実度は高い。

昇の機運の中、経済の復興傾向に期待が集まる。こうした中、同市が推進する「第五回春日井市総合計画」だ。計画の一番の目標である「にぎわいと活力に満ち、未来に輝くまち」を

名古屋市の北東部に位置し、人口30万人を超え、豊かな自然と多様な産業が共存する街、愛知県春日井市。1950年、王子製紙春日井工場誘致を機に、今日まで内陸部工業都市として発展してきた。とはいえ、昨今の地方都市を取り巻く環境の厳しさは、同市も例外ではない。さらなる産業の振興と、より暮らしやすいまちづくりに向け、行政と産学、市民が手をとり合い、果敢に挑戦し続ける。地方都市のお手本となりうる積極的に具体的な方策が注目を集める。

現実のものとするため、「企業誘致」「企業育成」「活動支援」「創業支援」の3本を大きな柱とする「春日井市産業振興アクションプラン」を09年3月に策定。翌年には支援体制の一層の整備と強化を図るため、拡充版を打ち出した。産業振興のためのワンストップサービスの確立、さらには地域の有効活用、さらには地域の経済の自立的な成長を目指す。名古屋市のベッドタウンから個性と活力にあふれたライフタウン」



春日井市長  
伊藤 太

春日井市は、人口約31万人を擁する中部圏の中核都市として、着実な発展を続けています。また、本市は全国へ伸びる高速道路の結節点であるほか、JR中央本線や県営名古屋空港などもあり、交通の要衝として企業にとっても非常に便利な都市であります。

本市は、今年市制70周年という大きな節目の年を迎えます。これまでも、地域経済が持続的に成長するため、平成21年に策定した「産業振興アクションプラン」に基づき、企業誘致や企業の育成・活動支援、創業支援を中心に積極的に企業支援を行い、着実に成果を上げてまいりました。今年、平成26年度から5年間の戦略的な実行計画として、企業誘致、事業者支援及び地域活性化の視点から、新アクションプランを策定してまいります。

今後は、これまで以上に、企業の皆様からも選ばれる「ライフタウン」を目指して、産業振興を始めとする市政の様々な課題に積極的に取り組むとともに、市制70周年を契機に、「人の力」、「地域の力」、「産業の力」をより強固なものとし、住宅環境と事業所環境のバランスのとれたまちづくりを進めてまいります。



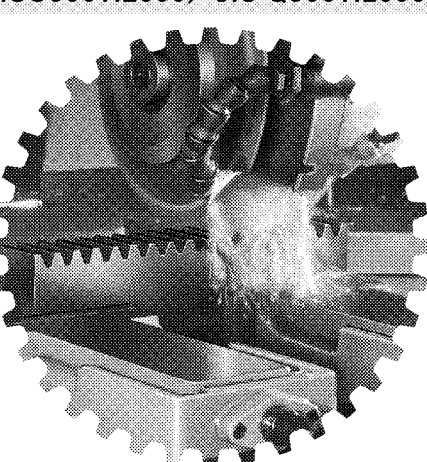
「日本の都市公園百選」にも指定された「落合公園」は市民の憩いの場

## 市制70周年を迎えて多彩に記念事業

### 産業・観光振興に 地域資源を活用

資源化への助成を行う環境投資助成事業」を誘致して、さまざまな工場などを立地した企業に対する助成「企業立地奨励事業」さらに市場調査や展示会出展費用などを補助する「マーケティング支援事業」などが注目を集める。

ISO9001:2000/JIS Q9001:2000



- ラック研削
- スプラインシャフト研削
- ウォームネジ研削
- 各種歯車・歯研ギヤー

当社は全て受注生産です。

**株式会社 向洋工業所**

本社・工場 〒486-0808 愛知県春日井市田楽町北植田985  
TEL(0568)32-2668(代表) ファックス(0568)32-2122  
http://www.koyo-gear.co.jp

## 愛知電機

〒486-8666 愛知県春日井市愛知町1番地  
http://www.aichidenki.jp

### 独自の技術で明日を拓くー

LPガス・石油・OA機器  
ニミ式ガス炉(アルミ溶解炉・窯業炉・各種工業炉)  
簡易式自家用LPガス充填設備(ガスパンサー)  
KHKプラント・ローリー認定検査会社

### ニイミ産業株式会社

取締役会長 新美 治 男  
取締役社長 新美 良 夫  
〒486-0932 春日井市松戸町段下1360  
(0568)81-8461(代)  
支店 豊橋 半田 四日市 土岐 出張所 京都



エレクトロニクスと重電  
すべての産業社会が私たちのフィールドです。



電子の夢を創る  
**東洋電機株式会社**

代表取締役会長 松尾 隆 徳  
代表取締役社長 松尾 昇 光

本社事務所 〒480-0393 愛知県春日井市神屋町字引沢1番地39  
TEL(0568)88-1700(代)  
神屋工場  
http://www.toyou-elec.co.jp/

FULTA

http://www.fulta.co.jp

## フルタ電機は機器組込用送風機においても 当然、高効率モータに対応しております

Passion for Innovation  
**フルタ電機株式会社**

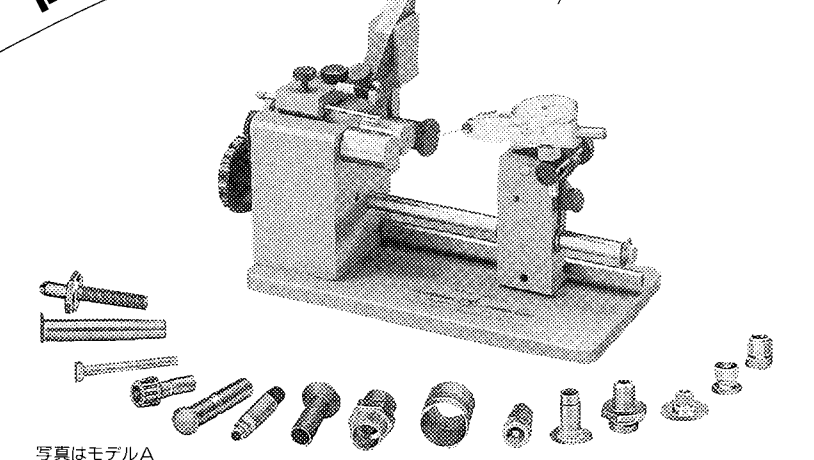
本社 〒467-0862 名古屋瑞穂区堀田通7-9  
TEL(052)872-4111(代) FAX(052)872-4112

北東北 TEL(0178)70-7740(代) 静岡中央 TEL(0547)47-3311(代)  
仙台 TEL(022)788-3861(代) 盛岡 TEL(053)575-3120(代)  
山形 TEL(0237)75-3831(代) 秋田 TEL(0565)38-4561(代)  
青森 TEL(086)360-5111(代) 大館 TEL(052)872-4113(代)  
岩手 TEL(096)260-4711(代) 弘前 TEL(057)968-0991(代)  
宮城 TEL(093)3768-2298(代) 高松 TEL(087)845-2011(代)  
品川 TEL(03)3768-2298(代) 高松 TEL(087)845-2011(代)  
品川 TEL(03)3768-2298(代) 高松 TEL(087)845-2011(代)  
品川 TEL(03)3768-2298(代) 高松 TEL(087)845-2011(代)

## 偏芯度測定器

豊富な品ぞろえ(25機種)

高精度・高能率・簡単



写真はモデルA

USユニバーサルパンチ社製の測定器です。ユニークな三点ローラーによる、ワークピース保持システムは、より高い汎用性と信頼性を保証します。それぞれの現場で即、ワークの偏芯測定が可能です。品質保証には是非ご活用下さい。



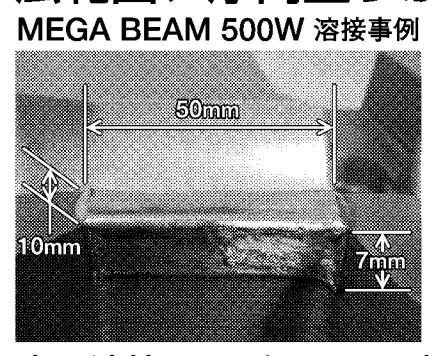
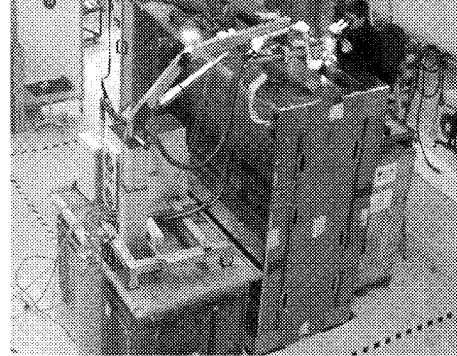
冷間圧造ひすに  
**三豊機工株式会社**

■本社 社/愛知県春日井市東野新町1丁目4 〒486-0816  
TEL 0568-81-4111(代) FAX 0568-84-8777  
■三豊機工/埼玉県春日部市南4丁目2-3 〒344-0064  
春日部 TEL 048-734-9453(代) FAX 048-734-9454  
http://www.mitsutoyo.co.jp



Technik und know-how URL: http://www.dsi-laser.co.jp

## DSI春日井に最新レーザー溶接機 MEGA BEAM 500Wを導入 広範囲、厚肉盛りが可能となりました。



MEGA BEAM 500W 溶接事例  
母材: FC300  
溶接棒: Laser Mold 50 φ1.0  
溶接部: 幅10mm×長さ50mm×深さ7mm  
加工時間: 1.5時間  
■レーザー溶接の用途  
・各種金型への補修、設計変更による修正  
・機械部品へのキス修正、摩耗部への補修  
・機械、治工具部品の接合組立  
■優位性  
・熱による歪、ヒケの影響が少ない  
・異種材料の溶接が可能  
・予熱が不要  
・狭く深い部位への溶接が可能

出張溶接サービスのご要望もお気軽にご連絡ください。

DSI International 有限会社 〒480-0304 春日井市神屋町字大内1712-1 TEL. 0568-88-4037 FAX. 0568-88-3992

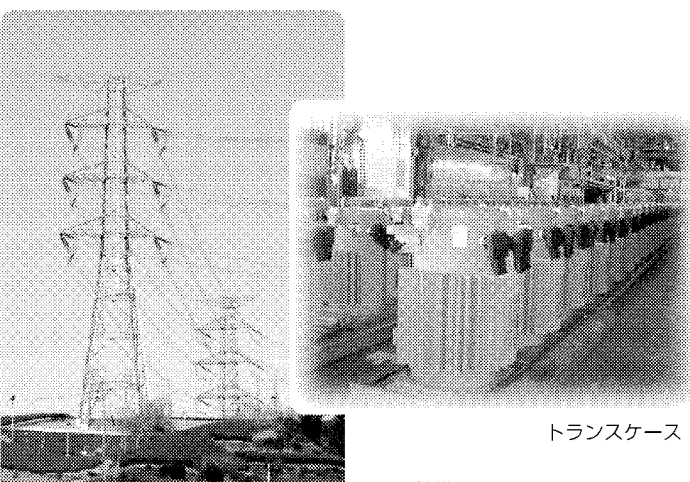
※DSI大東 〒578-0901 東大阪市加納4-14-8 TEL.072-963-0861 FAX.072-963-0862

※DSI春日井 〒480-0304 春日井市神屋町字大内1712-1 TEL.0568-88-3998 FAX.0568-88-3992

※DSI岡崎 〒444-0931 岡崎市大和町字寄市場85-1 TEL.0564-33-5353 FAX.0564-33-5353

※DSIさいたま 〒338-0823 埼玉県さいたま市桜区栄和2-13-14 TEL.048-840-1500 FAX.048-840-1501

## 鋼構造物から精密板金まで 皆様のニーズに幅広くお応えする総合金属製品メーカー



送電用鉄塔

## ハイブリッド・エコ・ヒートシステム HYBRID ECO HEAT SYSTEM

高効率のヒートポンプ給湯機と、燃焼機の温水ヒータの2種類の熱源機を組み合わせることで、両者のメリットを活かして高効率運転を可能とするシステムです。

燃焼機(温水ヒータ) エコキュート  
燃焼機の温水ヒータはパワフルですばやくお湯をつくるのが得意。でも省エネ性はエコキュートにかないません。  
省エネ効果に優れたエコキュートは、大きな貯湯槽にゆっくり時間を掛けてお湯をつくるのが得意。

ハイブリッド・エコ・ヒートシステムなら省エネ・安心!  
普段は省エネ効果に優れたエコキュートがお湯をつくり、お湯が足りなくなるときは温水ヒータが強力にバックアップしてくれるから安心!

AIKIN 愛知金属工業株式会社 〒486-8501 愛知県春日井市大手田町三丁目13-18 TEL.0568-81-4181(代表) 代表取締役社長 佐々木 賢次 http://www.akin.co.jp/