

広島県営 三次工業団地

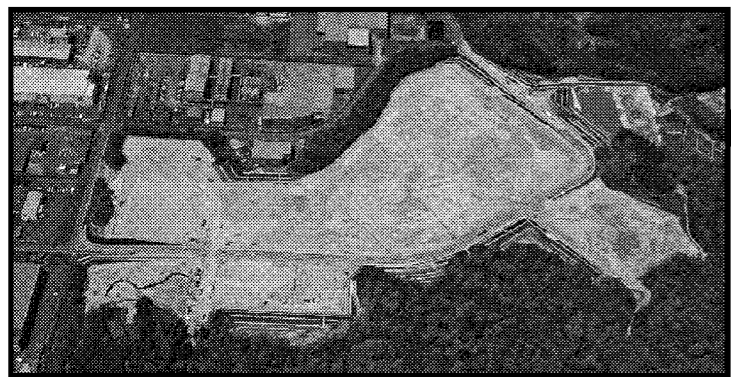
中国地方のど真ん中

対アジア日本海物流

高速道路のクロスポイント

中国横断自動車道 尾道松江線
平成25年3月30日三次～松江間開通!
平成26年度全線開通予定!

路線の大部分が無料通行区間



■三次工業団地Ⅲ期概要

【分譲面積】約8.3ha 【用途地域】工業地域 【分譲価格】21,000円/㎡
【電力】6.6kV高压電力引込(110kV引込可能)
【用水】上水:300㎡/日供給(1,000㎡/日供給予定)

アクセス 中国地方の交差点とも呼べる三次市は、ビジネスに最適な立地。高速道路は東西を連結する中国自動車道に加え、南北をつなぐ尾道松江線が急ピッチで整備されており、関西、九州、中国、四国の主要都市とのアクセスに優れています。
優遇制度 工業団地への進出・移転を検討中の企業が、より有利な条件で事業を展開できるよう、広島県と三次市が独自にさまざまな優遇制度を設けて進出企業をサポートします。

水道料金 10年間半額助成
(上限年間1500万円)

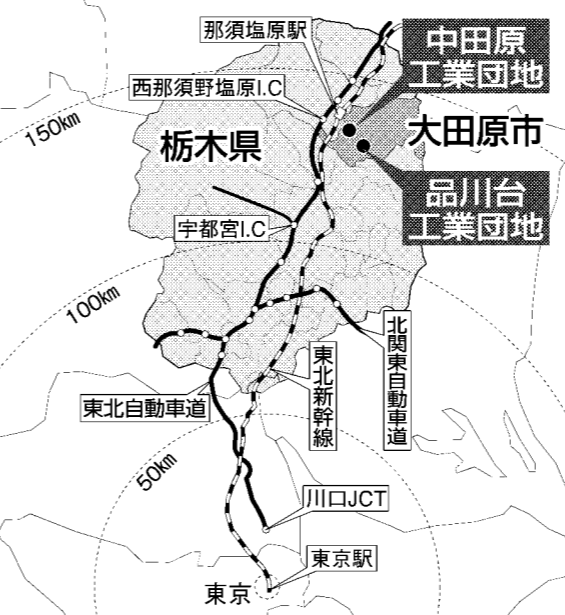
大規模分譲割引 + 土地代金 45%助成

固定資産税相当額5年間助成
雇用奨励金1人あたり30万円

※上記の助成には一定の条件があります。詳しくはお問い合わせ下さい。

問い合わせ先 **三次市 企業誘致課** TEL(0824)62-6621 FAX(0824)62-6137 E-mail:kigyuu@city.miyoshi.hiroshima.jp

災害が少なく「安全・安心」な産業用地



東京から良好な交通アクセス

栃木県大田原市まで
東京駅から東北新幹線利用で約80分
川口JCTから東北自動車道で約110分

中田原工業団地

・分譲面積 9.7ha(5区画)
・分譲価格 17,500円/㎡

品川台工業団地

・分譲面積 8.1ha(3区画)
・分譲価格 7,600円/㎡



中田原工業団地 品川台工業団地

お問い合わせは
栃木県土地開発公社 TEL.028-622-6597
http://www.tochigi-tkk.or.jp
大田原市商工観光課 TEL.0287-23-8709

主要産業団地の紹介

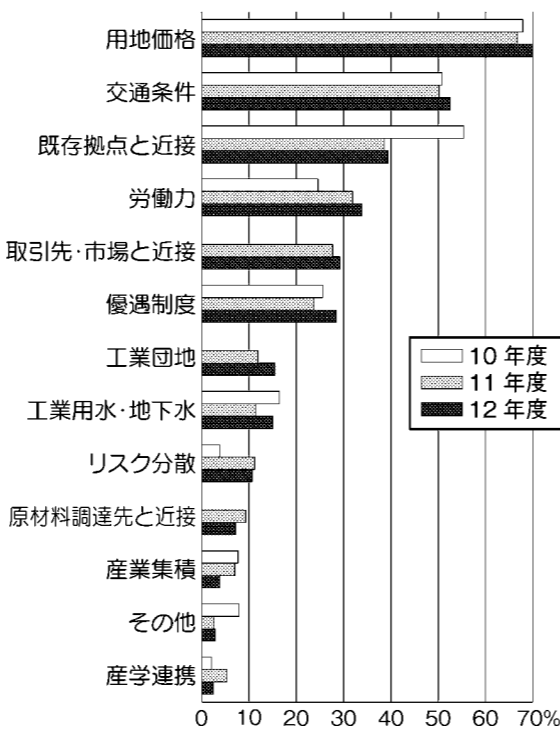
〈順不同〉

中小機構関東本部信越事務所
中小企業基盤整備機構(中小機構)関東本部信越事務所では新潟県の東北地域に位置する「新潟中核工業団地」、県中部に位置する「柏崎フロンティアパーク」の産業用地の分譲を行っている。新潟中核工業団地は良質な工業用水道や100mを超える大型立地への対応が可能な工業団地である。柏崎フロンティアパークは近年、大手二次電池工場が立地するなど注目され、電気料金の最長8年間大幅補助などが特徴の工業団地。どちらの団地も首都圏をはじめ東北各県をカバーする「ものづくり・物流拠点」として、好立地な物件である。

地域の産業集積形成と活性化を目指す

産業立地

図3 立地選定時に重視する要件(複数回答)



国内産業の付加価値向上が課題となっており、新規立地計画や工場所の選定要因として「労働力」を重視する傾向が年々高まっている(図3)。今後の産業立地は、東日本大震災以降の復興・復興需要や政策効果による立地展開が大きな焦点であるが、新たな産業の芽の立地展開も期待される。受け皿となる自治体側においては引き続き立地環境の改善に取り組まれるとともに、企業側の新規展開や再編・集約などの時機を的確にとらえ、着実な誘致・立地の実現につなげられることが望まれる。

電池産業の素材・部材は健在

国内立地補助金で多くの企業に交付されたリチウム電池の動向は、次世代自動車(EV)の普及に伴って拡大している。また、小型のスマートフォン(多機能携帯電話)やパソコンなどの民生用や大型の家庭用などは、使用機器の省エネ化が進んでいることから市場は堅調に伸びている。その一方で韓国、中国などの海外勢が最新設備に対する大型投資を行い、量産化を進め安価な供給品を供給するなど、厳しい国際競争にさらされている。また、小型のスマートフォン(多機能携帯電話)やパソコンなどの民生用や大型の家庭用などは、使用機器の省エネ化が進んでいることから市場は堅調に伸びている。その一方で韓国、中国などの海外勢が最新設備に対する大型投資を行い、量産化を進め安価な供給品を供給するなど、厳しい国際競争にさらされている。また、小型のスマートフォン(多機能携帯電話)やパソコンなどの民生用や大型の家庭用などは、使用機器の省エネ化が進んでいることから市場は堅調に伸びている。その一方で韓国、中国などの海外勢が最新設備に対する大型投資を行い、量産化を進め安価な供給品を供給するなど、厳しい国際競争にさらされている。

次世代中核産業へ期待大きい航空機

航空機産業は近年、新規参入や受注拡大を図るため、各地でコンソーシアムが組まれ、地元自治体も支援するなどして活動が進められている。機体部品の35%を日本企業が手がけた米ボーイングのB787や三菱リジナルジェット(MRJ)の量産化に伴い、東海地域をはじめとする各地で企業の投資や生産能力増強が図られている。また、それらの航空機部品生産は愛知県・岐阜県、長野県など広域圏にわたるリジナル化が進み、国の立地補助金を活用した投資が活発化している。

成長産業として期待 医薬・医療機器分野

医薬品・医療機器関連産業や食品産業などの内需型産業は設備投資を堅調に続けており、医薬・医療機器分野は医療技術の高度化や、健康・医療関連産業を真に日本の成長産業とし、世界最高水準の医薬品・医療機器を国民に迅速に提供するための「医療イノベーション5カ年戦略」を軸に、健康食品など

課題は人材確保・育成

国内産業の付加価値向上が課題となっており、新規立地計画や工場所の選定要因として「労働力」を重視する傾向が年々高まっている(図3)。今後の産業立地は、東日本大震災以降の復興・復興需要や政策効果による立地展開が大きな焦点であるが、新たな産業の芽の立地展開も期待される。受け皿となる自治体側においては引き続き立地環境の改善に取り組まれるとともに、企業側の新規展開や再編・集約などの時機を的確にとらえ、着実な誘致・立地の実現につなげられることが望まれる。

山梨県中央市「高部工業用地」

良好なアクセス 都心から中央自動車道で90分、甲府南ICから5分
自然と産業 調和した環境 「住み良さランキング」住み良さ42位、利便度4位で全国上位に-
■販売価格 13,500円/㎡
■販売面積 45,018㎡

山梨県中央市高部工業用地概要
所在地 山梨県中央市高部
位置 甲府市中心市街から南約12km
規模 約4.5ha
交通 中央自動車道甲府南IC 約3km(約5分)
JR中央本線甲府駅 約12km(約25分)
JR身延線東花輪駅 約4km(約10分)
主要施設 道路/周辺道路幅員6m、市幹線道路(12m)接続
用水/簡易水道・地下水源(井戸)
汚水排水/合併浄化槽
雨水/宅内貯留方式により排水路へ放流
電気/高压6000V 電話/NTTにより供給 ガス/LPG
用途地域 無指定 建ぺい率...70% 容積率...200%
地域指定 農村地域工業等導入促進区域(農工法)
山梨県企業立地重点促進区域(企業立地促進法)



中央市/山梨県の優遇制度があります。
中央市の優遇制度(抜粋)
●助成金交付額
①常時雇用労働者数が10人以上50人未満の場合.....投下固定資産額の2/100(上限6,000万円)
②常時雇用労働者数が50人以上100人未満の場合.....投下固定資産額の2/100(上限1億円)
③常時雇用労働者数が100人以上500人未満の場合.....投下固定資産額の2/100(上限1億5,000万円)
④常時雇用労働者数が500人以上の場合.....投下固定資産額の2/100(上限2億円)
※助成金認定にはそれぞれ条件があります。詳しくはお問い合わせください。

山梨県の優遇制度(抜粋)
助成率
●製造業.....投下固定資産額(土地取得費を除く)の10%
●その他の対象事業.....投下固定資産額(土地取得費を除く)の5%
助成対象限度額
①増加従業員数10人以上50人未満.....3億円
②増加従業員数50人以上100人未満.....5億円
③増加従業員数100人以上500人未満.....7.5億円
④増加従業員数500人以上.....10億円

お問い合わせ **山梨県中央市役所 農政観光部商工観光課** http://www.city.chuo.yamanashi.jp 〒400-1594 山梨県中央市大鳥居386番地 TEL055-274-8582 FAX055-269-2413

お問い合わせ **山梨県産業労働部産業集積推進課** http://www.city.chuo.yamanashi.jp 〒400-8501 山梨県甲府市丸の内1-6-1 TEL 055(223)1472 FAX 055(223)1546