

アイドルは 明日への活力

仕事に生活に多忙な日々を送っているビジネスパーソンが、明日への活力をチャージする、ある一つの方法がある。それは休日やアフターファイブの一時をアイドルと過ごすという方法だ。アイドルという違い存在のようだが、身

近なところにもアイドルはいる。彼女たちと有意義なひとときを過ごすことで明日への活力が満タンになることは間違いない。彼女たちとは一体どうやって会えるのか、楽しみ方と共に紹介する。

伝統芸能を引き継ぐ

博多芸妓

お座敷体験で癒やしを

ビジネスパーソンは芸妓と聞くとどんなイメージを抱くだろうか。芸妓の歴史は江戸時代までさかのぼるといわれる。ネットやテレビがなかった時代、彼女たちは現在で言うアイドル、しかしそれは政界や財界などのトップクラスの人たちだけのアイドルで、いまだに一般人にはあまり縁がない特別な存在というイメージもある。ところで博多にもわきことした博多芸妓が活躍している。彼女たちは意外にも身近に会うことができるという。

福岡商工会議所が10月20日(土)に、いけす割烹納言(福岡市南区)で実施した「博多芸妓と優雅なお座敷体験」プログラムには約40人もの体験希望者が集まった。お座敷で会席料理を味わいながら博多芸妓の舞いや謡いを楽しむイベントで、今回で5回目だ。実施の狙いについて同会議所は「博多の伝統文化の一つである博多芸妓を福岡の都心型観光の目玉として支援育成する(観光・産業振興グループ)」と説明する。博多芸妓といえは1月に開かれる十日恵比須大祭宵

博多芸妓の粋であてやかな舞



えびすを参拝する「かち語り」や博多座で行う「博多をどり」を見た人も多かった。今回同プログラムには出演してくれた博多芸妓は、踊りを踊る「立方」3人と三味線をひく「地方」1人。芸妓さんたちは「白塗り化粧」「島田髷」に

「黒紋付」「裾引き」などの着物姿が粋であてやかな。踊りの合間には芸妓さんと参加者の楽しい懇談が続く。参加者は「線香代」が代金を意味することや「花簪」という芸妓さんの和風のバッグのことなど、芸妓言葉の説明にも耳を傾



LinQの元気いっぱいのライブ

最新九州発アイドルグループ

LinQ

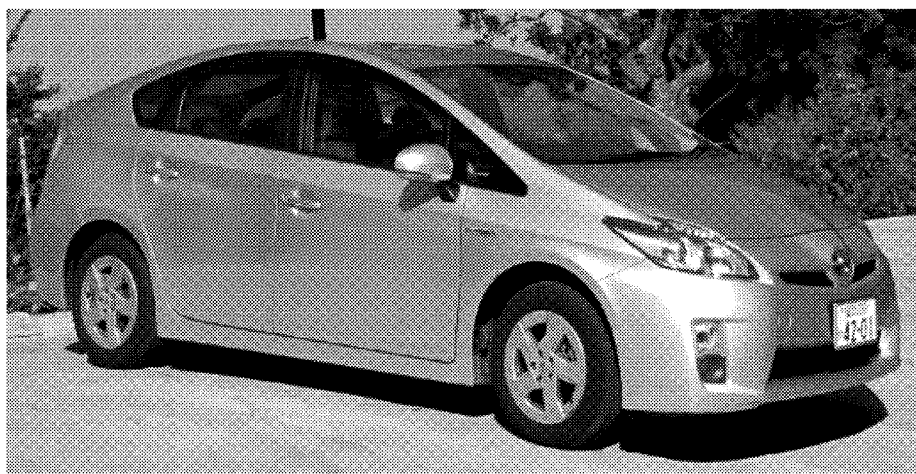
薄暗い闇の奥から「カエダマいいですか!」と叫ぶ男の声。すると待ってましたとばかりに「カエダマッ!」「カエダマッ!」と連呼する声が館内に響き渡る。やがて正面ステージのそでからさつそうと表れたのは、ライメンの替え玉ではなくおそろいの衣装で身を固めたLinQ(リンク)の面々。ファンからの熱いアンコールに応じて本日1曲目となる歌とダンスが始まった。ここは福岡市天神にあるベスト電器本店1階のベストホール。LinQは毎週土日や祝日にここでライブ公演を続けている。今回は200回記念公演、約250人の熱いファンが詰めかけた。LinQは地元九州発の女性アイドルグループだ。メンバー31人は13歳から26歳まで(取材時)で構成。全員が九州出身者だ。2011年に応募総数1162人から選ばれた。同4月に福岡でデビュー公演を行い、2枚目シングルで全国CDデビューを果たした。その後福岡を拠点に公演やイベント活動が続いている。12年7月には4枚目のシングル「シアワセのエナジ

ライブ応援で元気をチャージ

レシジョン広告活動などを続け、着実にファンを増やしている。「公演には多い時は九州以外から100人以上のファンが訪れている」(LinQ運営事務

所)そうだ。毎回LinQの公演に来ているという30歳代の男性は「日曜日にLinQを応援して元気になります。また明日から1週間仕事に打ち込める」と熱く語る。また、20歳代の女性ファンは「歌もダンスもすごいし、かわいすぎる。あこがれです。目を輝かせていた。LinQのリーダーの上原あさみさんは「LinQを応援に来てくれる人は学生だけでなく社会人も多い。ここで発散してまた頑張れるって言ってもらえるのがうれしい」と笑顔。「理想は拠点は福岡、仕事は全国です。あくまでも九州発にこだわって、来年以降は全国区を目指す活動が目標です。目標はヤフーで「サポートを開くこと」(上原さん)だという。読者もぜひ一度LinQを応援して活力をチャージしてみよう。

カーリース・レンタカーは時代が求める合理的な「自動車利用システム」です。
地球環境と経費にやさしいクルマを選ぶなら
トヨタレンタリース福岡のエコカー

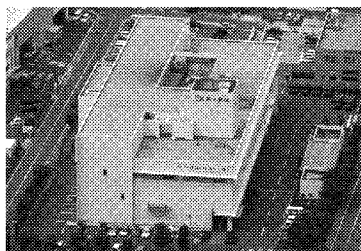


トヨタレンタリース福岡

本社:〒812-0896 福岡市博多区東光寺町1丁目1番1号
TEL (092) 461-0100 (代表) FAX (092) 451-0131
レンタカー予約 0120-489-446 URL: <http://www.trl-fukuoka.co.jp>



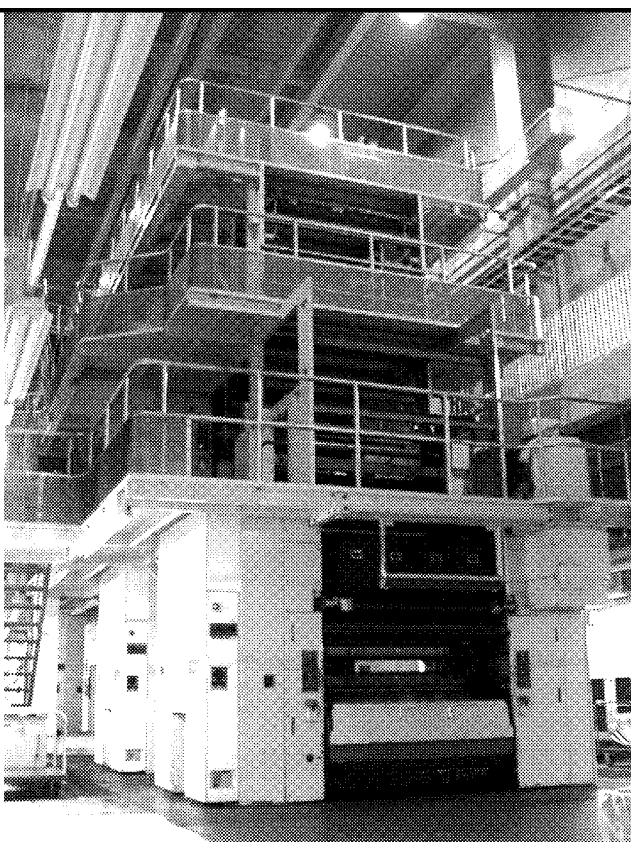
朝日新聞・日刊スポーツ・日刊工業新聞・日本農業新聞などを印刷しています。パノラマ印刷(新聞横4頁分)も活用して、記念新聞や同人誌の印刷など、さまざまなニーズにお応えします。



福岡工場

北九州工場

美しいカラーの新聞を追求しています。



朝日新聞グループ
株式会社 朝日プリンテック
ISO14001 認証工場

北九州工場 〒800-0255 北九州市小倉南区上葛原2丁目19-1
TEL代093-932-0080 FAX093-932-0082
福岡工場 〒818-0131 福岡県太宰府市水城2丁目17-1
TEL代092-928-8111 FAX092-928-8114
URL <http://www.asahi-pt.co.jp/>

