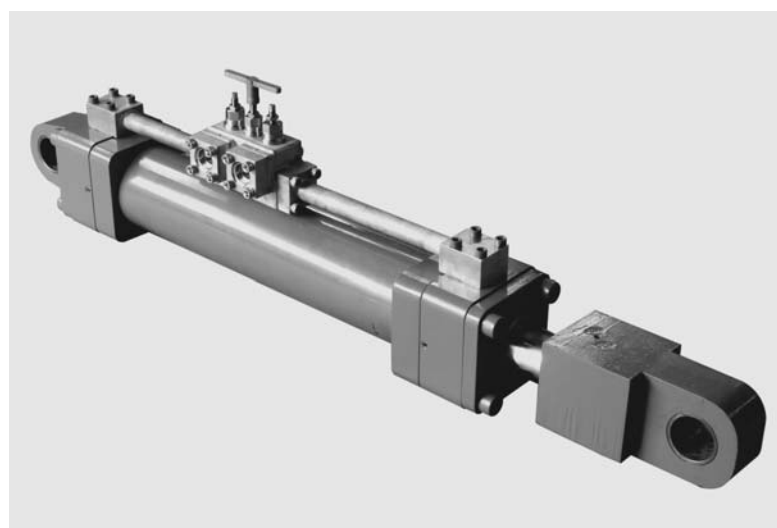


紙上力多口グ

創造性を発揮する技術と製品



MI611併搭載の油圧シリンダー

油圧フラッシング不要

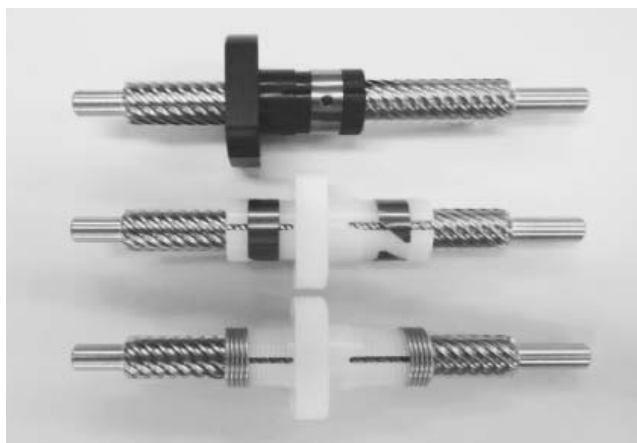
予防保
「MI611」システム
堀内機械

堀内機械(営業部) 堺1-1と油圧シリンダーの組み合わせを新発売した。MI611油圧システムは、新設時に行うエアー抜きが短時間で確実に実行可能。

安価、バックラッシュゼロ

サンアイ 潤滑油不要「グリップネジ」

サンアイ(堺市堺区北清水町1-4の9、☎072-232-3272、FAX072-2227-8559)は、衝撃的な低価格で潤滑油不要(ネジ)ミソのたがいないノンバックラッシュを実現した「グリップネジ」板バネ式(特許)を製品化している。



「グリップネジ」の板バネ式④、コーイルバネ式⑤は摩擦が進行してもテーパーネジの長さ分、何度でも調整できる

エバケーミカル工業

消泡性に優れた切削油 高圧クーラント装置対応型

人生、喜びやつれしさに満ちて送るのが理想。しかし現実には人に与えられた働きに耐え、一生懸命に働く。その中で、自分だけの不動さんというも身近に置き、出かける時や帰宅後に、不動さんに水をかけると、イヤなことが洗い流され、スッキリとした気分になります。



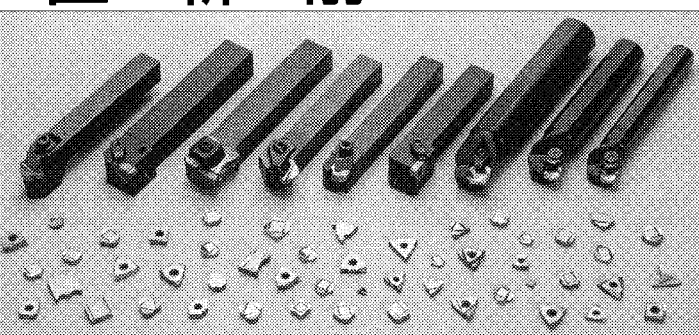
消泡性に優れた新製品「エバパック N F」

得意ワザ! 既設ラインの自動化です

■自動省力化機械
■金属加工・工作機械
■搬送・組立・洗浄装置
■超音波・画像・検査装置
■省エネ・低圧・低コスト装置
■ロボット周辺各種自動化ライン

株式会社 泉谷機械工業株式会社 E-mail: info@izutani.co.jp
本社 〒590-0801 大阪府堺市堺区大仙町1-31 TEL:072-241-5257 FAX:072-245-0111
九州 〒811-2209 福岡県糟屋郡志免町王子3-23-12 TEL:092-692-8092 FAX:092-692-8093

匠・斬・削



特殊形状スローアウェイ工具製作
株式会社 Y-AL OKAFUJI
〒590-0941 堺市堺区材木町西1-1-5
TEL(072)229-0461 FAX(072)229-3132

精密スライドユニット

●シンプル・コンパクト
●高精度・高剛性

●テーブル 幅 90~315 長さ 140~400
●ベース 幅 60~250 長さ 260~700

株式会社 三木スライド
http://www.mikislide.com
〒591-8011 大阪府堺市北区南花田町43-3
E-mail: info@mikislide.com
☎072(255)2330(代) FAX072(252)6637

フライスチャック

マシニングセンター・フライス盤・ボール盤・スロッター・歯切り盤・割出台等に最適!

◆薄型 薄型設計です。機上での作業範囲が広がります。
◆テーブル上でも操作簡単 ハンドルの差し込み角度を30度と傾けているのでテーブル上でハンドル操作ができます。

◆防塵構造 本体とスクロールのかん合部に独特のテーパースリット構造を採用して防塵機能を高めています。

Victor 小林鉄工株式会社
〒590-0531 大阪府堺市南区岡田3-9-4
TEL072-483-2533 FAX072-483-4391
http://www.chuck.co.jp

保護フィルム貼付機シーラー らくびた

テープ貼りの手作業工程をシーラーで! 「らくびた」は今まで2~3人でやっていた保護フィルムを貼る作業が一人で行えるようになった画期的な商品です。

品質向上・コスト削減
ステンレス・アルミ・鏡・ガラス・アクリル などに

株式会社 ナカノ製作所
〒587-0022 大阪府堺市美原区平尾 2851
TEL:072-362-1883 (代) FAX:072-362-8222
お問い合わせ: info@nakano-seisakusho.co.jp
HP: http://www.nakano-seisakusho.co.jp

2ヘッド パフ研磨仕上機 新開発 トルクサスペンションヘッド機構

特長 1) 周期振動、衝撃を吸収し安定した追従を実現したコンパクトでパフなヘッド機構!
・仕上面粗度 … Ra=0.1以下 (HC湿式研磨)
・追従性 … ミリ単位のロール振れにも安定追従
・加圧方式 … サーボスプリング+エアシリンダーを組み込んだ独自の方式 (加圧調整機能付)
2) 乾式研磨/湿式研磨の選択及び単独、2ヘッド運動など多彩なパターン運転が可能!

型式: SM-2BUT-φ500×4500特型

資料・お見積についてはお気軽に申し付けください。

野口工機株式会社
本社 〒640-8422 和歌山市松江東1丁目3-16 TEL073-451-3880(代) FAX073-454-0285
研磨機事業部 〒640-8402 和歌山市野崎116 TEL073-456-6356(代) FAX073-454-0285
ホームページ: http://www.008.upp.so-net.ne.jp/noguchi/

素材から製缶・機械加工・検査組み立てまで 一貫生産できます 量産物も対応可

豊富な技術力と総合力により、多彩なユーザーニーズに素早く対応できる体制を整えています。

■設備(主要工作機) 敷地: 5300m² 工場: 3000m²

B	T	意数機械	φ130×2000×3000 φ110×1500×2000(3台)
フロアー型	品田 WETZEL	φ130×2000×3000 φ125×1800×3500	
門型	新日本工機	2100×4300	
門型五面	三菱重工	2500×5000	
模型DH80	三菱重工	800×800	
NC旋盤	大日金属	φ1600×4000 φ1200×1500	
ラジアルボール盤	新日本工機	φ90×3000(他2台)	
横ボール盤	大隈	φ85×1300×1300 その他	

中ぐり主軸の直径 φ130mm
X軸移動量 3000mm
Y軸移動量 2000mm
Z軸移動量 1300mm
W軸移動量 650mm

テーブルサイズ 1600×1800mm
工作物許容質量 12000kg

倉敷機械製 KBT-13E・A

※詳しくはホームページをご覧ください
http://www.koyoseiki-kycl.com

光陽精機株式会社
本社・岸和田工場 〒596-0013 大阪府岸和田市臨海町20-21 (担当/業務部: 高橋)
TEL 072-438-0571 代 FAX 072-438-0522

金属加工からプラスチック+Q アッセンブリまで 開発から金型・量産まで一貫生産 あらゆる加工にも対応します

〈アルミ+樹脂の一体成型〉 〈射出成型〉 〈射出成型〉 〈押出成型〉

SANPLA P3 株式会社
Personal best Partnership Progress (サンプラ ピースリー)
マークはP3が前進している姿を現しています

〒587-0012 大阪府堺市美原区多治井197
TEL 072-361-5452(代) FAX 072-362-6377

《P3の意義》
社員一丸となって全力をつくし (Personal best)
お客様を大切に (Partnership)
前進して行きます (Progress)

URL: http://www.sanpla-p3.co.jp
E-mail: info@sanpla-p3.co.jp