

熱い心で未来を創造します。

“低歪みの熱処理を！”
これが私たちの新しいテーマです。

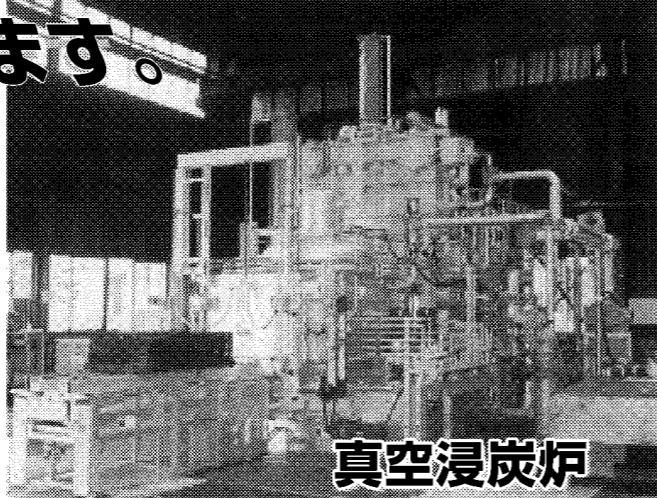
●営業品目●

1. 浸炭焼入焼戻処理
2. 真空熱処理
3. ガス窒化、ガス軟窒化処理
4. 高周波焼入
5. コーティング
6. ショットピーニング



株式会社オーネックス

〒243-8654 神奈川県厚木市上依知3012-3
TEL (046) 285-0600 FAX (046) 286-2818



真空浸炭炉

「光と電波」
情報通信・デジタル家電を支える昭和真空

「真空」をベースにした独創のノウハウで、
現代の多彩な先端技術産業に貢献



株式会社 昭和真空

事業所
本社・相模原工場 〒252-0244 神奈川県相模原市中央区田名3062番10号
TEL 042-764-0321 FAX 042-764-0329
大野台パートナー 〒252-0331 神奈川県相模原市南区大野台二丁目27番2号

http://www.showashinku.co.jp

接着剤

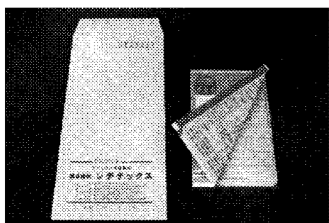
環境配慮型

洗浄剤

ラテックス成型品

成分 天然ゴムラテックス、合成ゴムラテックス、
合成樹脂エマルジョン、水溶性樹脂

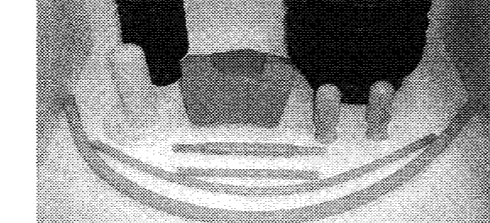
100%天然由来 酸素パワー
クエン酸効果 緑茶成分配合



紙加工用接着剤
封筒用、伝票用紙、隠蔽はがきなど
の加工用接着剤



濃縮粉末タイプ酸素系除菌消臭洗浄剤「レヂキュア
PM1」厨房(台所)や水まわりで使える多目的洗剤!



【原料】 ゴムラテックス系：天然ゴム、IR、CR
合成樹脂系：ウレタン、シリコン
【用途】 医療用器具、CIP成型用ゴム型、ドライスツパーツ等

REGITEX 株式会社 レヂテックス

本社：〒243-0801 神奈川県厚木市上依知1411-2
電話046-246-1311 FAX046-204-1112

http://www.regitex.co.jp

私共セリカNODAは、お陰様で創業180周年を迎えます。
生命ロウ=セリカは、人類と共に4千年から5千年の歴史を持っております。

生命蠟を愛して180年

それに較べれば、僅かかもしれませんが、19世紀から21世紀の三世紀にわたって
180年も愛され続けたことに誇りを持ち、皆様へ心より感謝申し上げます。

SINCE 1832

株式会社セリカNODA

〒243-0303 神奈川県愛甲郡愛川町中津2702
TEL: 046(285)1265 FAX: 046(286)2800
URL=http://www.cericanoda.com

進化する産業拠点

最高20万パルスの高分解能

マイクロロテック・ラボラトリ

マイクロロテック・ラボラトリ
は、ロータリーエンコーダの
事業メーカーで開発型独立系企
業だ。
外径5mmの超小型から、軸
内径90mmの中空大口径型ま
で、顧客のニーズを満たす多
くの機種を取り揃えている。
新製品の「MEH30Tシリ
ーズ」は、1回転あたり最高20
万パルスの高分解能を持ち、か
つ厚さ18mmの薄型製品。内径
10mmの貫通中空軸で、機械装



新製品の「MEH30Tシリ
ーズ」は、1回転あたり最高20
万パルスの高分解能を持ち、か
つ厚さ18mmの薄型製品。内径
10mmの貫通中空軸で、機械装

置の回転軸に直接取り付けがで
き、効率的な回転角度位置検出
が可能となる。
高分解能により、機械装置の
精密位置決め、ロボット
や半導体製造装置などの高精度
位置決め検出制御に搭載利用さ
れており、今後の利用拡大
が見込まれる。



パワーアシストスーツ
神奈川県立工科大学の山本圭治郎教
授が開発した介護補助ロボット。
着用すると力持ちになれる空気圧
で柔らかく動きをアシストする。

が、神奈川県立工科大学の山本圭治郎教
授が開発した介護補助ロボット。
着用すると力持ちになれる空気圧
で柔らかく動きをアシストする。

神奈川県央地域の 産業と企業

神奈川県央地域の中央部に広がる県央地域は、戦後の高度経済成長下、
自動車や精密機械、電機などの基幹産業で高度な技術を持つ中小企
業が集積、日本のモノづくりを支えてきた。歴史的な円高や生
産現場の海外移転など取り巻く環境は厳しさを増すが、県や市など
が主導し、逆境に打ち勝つための手だてを打っている。今、神奈川
県央地域が熱い。

ロボット特区申請 産業集積を推進

神奈川県は9月、国の
「地域活性化総合特区」
制度を活用し、生活支援
ロボットなどの実用化を
目指す「さがみロボット
産業特区」を内閣府に申
請した。区域は2014
年度に全面開通する「さ
がみ縦貫道路」沿線の相
模原市や厚木市、茅ヶ崎
市など県央地域9市2
町。区域を三つに分け、
相模原エリアは被災者の
捜索や救助を行う災害対
応ロボット、県央エリア
は身体装着ロボットなど
介護・医療分野に特化し
たロボット、藤沢市、平
塚市などで構成する湘南
エリアは高齢者見守りシ
ステムや移動支援ロボッ
トの開発を行う。特区指
定の可否は13年1月1
日、神奈川県立の黒岩祐
知事は「明確なポリシー
とスピード感を持って特
区に挑戦していく」と決
意を示す。

高品質な製品を短納期で

天昇電気工業

金型から成形まで
一貫生産の福島工場
カーである天昇電気工業は、国
内5工場と海外3工場の製造拠
点を擁する。高品質な製品
を短納期で供給する。

同社は、製品の軽量化やリ
サイクル材への転換、生産の高
効率など顧客からの要求にも臨
機応変に対応し、コストダウン
を図りながら顧客のメリットを
徹底的に追求する。主な顧客
は、自動車部品や家電メーカ
で、ここ数年は自動車関連の受
注が特に伸びており、生産体制
を常に見直し対応している。

タイ工場をフル活用

大和ケミカル

タイ第一工場
大和ケミカルは、自動車・家
電・医療機器などで使用される
さまざまなゴム成型品を製造す
る。天然ゴムからシリコンゴ
ムなどの合成ゴムまで多品種
のゴム素材の成型加工が可能。使
用する条件や環境にあわせ、素
材の選定や形状などを考慮し、
製品開発に取り組む。

同社は、1999年に海外製
造拠点としてタイに進出した。
当初は日本向けの部品製造が中
心だったが、日本企業のタイ進
出が増えるなか、日系メーカ
との取引も増加した。現地需要
を受け、2005年には第二工場
を設立した。また、現地企業に
納入する必要から、日本の中小
企業からの注文も伸びてはら
ない存在となっている。

100℃以下の低温成膜実現

昭和真空



昭和真空は低温で成膜できる
LEDデバイス用スパッタリン
グ装置(写真)を開発し、10月
より発売を開始した。
基板を装置の中で回転させな
がら成膜するカルセル方式に
よって、100℃以下の低温成膜
を実現。これにより、レ
ジストパターンを形成・
蒸発させることなく材料
の密着性の高い成膜が可
能となった。

また、基板のパレット
を表から裏に反転させて
両面成膜でき、装置の設
置面積当たりの生産性を
向上。クリーンルーム内
を有効活用できる。

加工技術の研究開発を強化

光学技研



光学技研は、光技術に特化し
た専門企業で、主に光学部品の
研究開発・製作加工や特注品の
製造を行っている。特に、機能結
晶の研磨加工技術は、大手光学メ
カの温度や湿度を一定に管理す
ることで、環境変化に
影響を受けやすい機能
結晶の研磨加工の精度
が向上した。

また、クリーンル
ームの温度や湿度を一定に管理す
ることで、環境変化に
影響を受けやすい機能
結晶の研磨加工の精度
が向上した。

TOPY

One-piece Cycle

流れるように美しい、技術と品質。

私たちトピー工業グループの最大の特徴は、
「素材から製品までの一貫生産」にあります。
設計から生産まで、素材から製品まで、
さらには社会と一体となって、
新しい動きを生み出したい、そう考えています。

トピー工業株式会社 www.topy.co.jp
〒141-8634 東京都品川区大崎1-2-2 アートヴィレッジ大崎セントラルタワー TEL 03-3493-0777

デジタルコントローラ

TTM-200 シリーズ

「簡易プロコン機能を新規格」

- 新PIDアルゴリズムを採用し制御性を向上
- フルマルチ入力 熱電対 (13種類)・白金測温抵抗体 (2種類)・電圧 (5種類)・電流 (1種類) の入力仕様を1機種で実現。(パラメータでの設定変更)
- サンプリング周期 200msの高速度を実現
- コンパクトサイズ 実行が55mm(TTM-204)、65mm(TTM-205/207/209)のコンパクトサイズ、又、パネル面取付の突出が2mm。

TTM-204に1/100℃の測定分解能をラインナップしました。

パルチェレレー TRT-2416

温度調節計からの加熱・冷却制御 (SSR駆動用電圧出力) の信号に応じて、パルチェレレーをドライブするモジュールです。

温度センサ

各種温度素子のセンサを標準仕様だけでなく、耐薬品性に優れたセンサを始めお客様のニーズに沿った仕様の製品も製作致します。

プローブカード

半導体製造工程での検査治具として欠かせない製品です。製品仕様はお客様のニーズに沿った多ピン・挟み込みへの対応は勿論の事、短納期での生産にも対応致します。

各種温度コントローラ・温度センサの御用命も承ります。

TOHO 東邦電子株式会社
本社：〒252-0245 神奈川県相模原市中央区田名1-13-21
TEL 042-777-3311(代) FAX 042-777-3751
URL: http://www.toho-inc.com E-mail: info@toho-inc.co.jp
本社営業所 042-777-3314 大阪営業所 06-6353-9205 東京営業所 03-3363-1331 熊本営業所 096-214-6507

各種ゴム部品設計製造

ISO9001:2000 認証 登録証番号:JQA-QM8668

YAMATO 株式会社 大和ケミカル

◎表示許可工場 〒243-0801 神奈川県厚木市上依知1405番地の3
TEL 046-245-3871(代) FAX 046-245-7109

YAMATO CHEMICALS(THAILAND)CO.,LTD.
Laem Chabang Industrial Estate, EPZ2
49/31 Moo5 Tambol Thung-Sukhla
Sriracha, Chonburi 20230, Thailand
Tel. (038) 401-556-7 Fax. (038) 401-558

YAMATO POLYMER CO.,LTD.
Pintong Industrial Estate 789/58 Moo1, Tambol
Nongkham Sriracha, Chonburi 20230, Thailand
Tel. 038-296787-8 Fax. 038-296786

http://www.yama-chemi.com

TOCOS®

薄型・高寿命タイプ VR RVQ24YN06

New 幅広い用途に使える位置検出センサー

■車載用位置検出用途→各種アクチュエータの変位量検出
■産業用機器向け用途→FA ロボットの関節部位位置検出
■従来品 RVQ24YN03 と比べ約26%薄型化を実現!!
(取付ネジ及びケースカバー部)

用途例: 電動スクーターのアクセルセンサー・電子ピアノのペダル音量調整・建設機械 (パワーショベル等)・農業用機械 (コンバイン、トラクター等)

ISO9001-2008, ISO14001-2004 Certified
東京コスモス電機株式会社
〒252-8550 神奈川県相模原市相模台 2-268
TEL 046-253-2115 FAX 046-253-3640
E-mail: promo@tocos-j.co.jp
URL: http://www.tocos-j.co.jp