

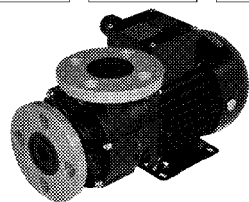
# TECHNOS テクノスジャパン

本社：姫路市北条1-266

■東京支店 ■仙台営業所 ■名古屋営業所  
■大阪営業所 ■福岡営業所 ■札幌営業所

## サンソーポンプ マグネットポンプ(PMD型)

60W 150W 250W

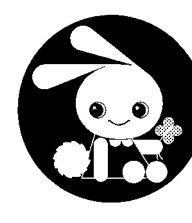
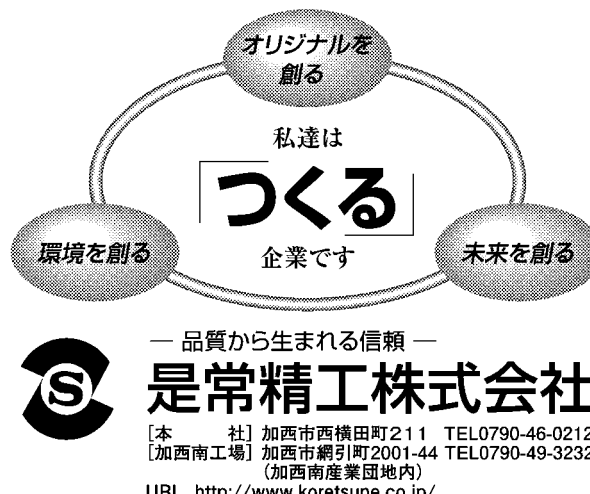


市場ニーズに応え低出力ポンプにフランジタイプが新登場!



三相電機株式会社

本社 〒671-2288 姫路市青山北一丁目1番1号  
TEL.079-266-1200(代表) FAX.079-266-1206  
URL http://www.sanso-elec.co.jp



## 西松屋 チェーン

全国のお子様を持つ家庭の  
豊かな暮らし作りに貢献していきます。

【全国に824店舗】

ホームページ http://www.24023.jp 携帯サイト http://mimipa.com

## 50th Anniversary

おかげさまで創立50周年を迎えました

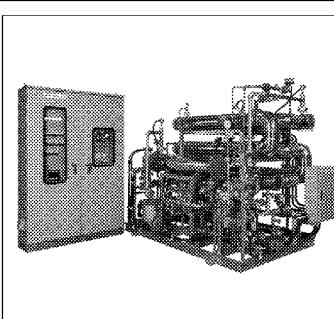
# 「THE NEXT CHALLENGE」

株式会社 **ヤスナ設計工房**  
URL http://www.yasna.co.jp/

本社 姫路市北条梅原町271番地 新ヤスナビル  
TEL.079-283-2255 FAX.079-283-2295  
姫路設計事務所 TEL.079-297-5321 名古屋支店 TEL.052-682-6443  
神戸支店 TEL.078-351-1683 京浜支店 TEL.044-244-0310 相生支店 TEL.0791-22-2179



地球に還す水のために。  
先進技術が実現する  
信頼の水処理システム。



省エネ型不活化システムSRBX

ENVISYSは生命の根源である水を守るため、医療・教育機関、研究所、民間企業向け特殊排水処理システムや水質計測機器の設計開発・製造・販売・メンテナンスを行っています。  
実験・工場排水処理システム、バイオハザード対策に必要な廃水不活化・滅菌システム、排水完全リサイクルシステム、透析排水処理装置などの特殊排水処理システムの納入実績は、千件以上を有しています。  
また、排水発生源でpH・TOCなどを的確に監視することにより排水の見える化を実現する環境センサリネーションシステムは、水質監視の省力化に貢献しています。  
優れた技術で文明と自然の融合をお手伝い、ENVISYSは、日々革新しています。

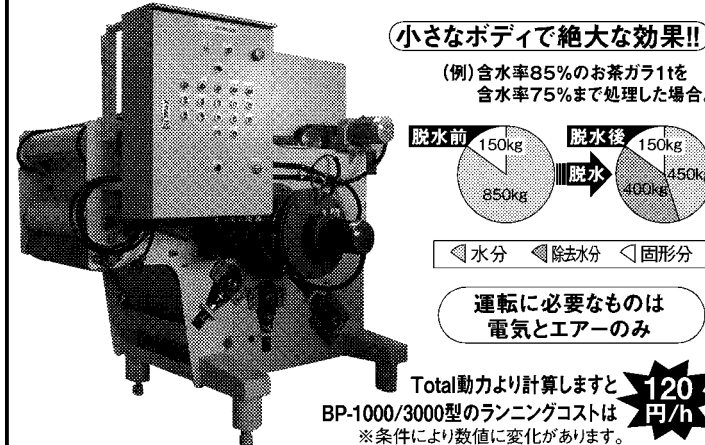
株式会社 **エンバイス**

URL http://www.envisys.co.jp/

本社 〒670-0972 姫路市手続2丁目121番地 TEL.079-234-1804  
大阪支店 TEL.06-6348-1268 FAX.06-6348-1277  
東京営業所 TEL.03-5226-2571 FAX.03-5226-2574  
技術研究所 TEL.079-335-3378 FAX.079-335-3141  
関連会社 株式会社姫路エンジニアリング・姫路科学株式会社

お茶ガラ・紅茶ガラ処理専用(業務用)連続式

ベルトプレス型脱水機 BP-1000/3000型



●供給装置付きですので安定的な運転が可能  
●構造をシンプルにし小型化した  
●インシャルコストランニングコストが低いスグレモノ

YUTAKA 豊産業株式会社

〒678-0041 兵庫県相生市相生517番地 TEL.0791-22-1074(代) FAX.0791-22-3357  
URL: http://www.yutakasangyou.co.jp E-MAIL: yutaka-s@yutakasangyou.co.jp

## 兵庫県播磨地区

# 飛翔する播磨企業



## ユニークな商品 続々 金融機関も存在感

姫路城の大手守 2014年の完工を目指す  
現在「平成の大修理」が行われている

西の端の赤穂市には海  
水関連でユニークな企業  
が散在する。海水中のマ  
グネシウムを原料にした  
マグネシウム化合物の専  
門メーカーのタチホ化学  
工業(0791-42-  
5041)は、電鍍銅板  
用酸化マグネシウムとニ  
ータイ用酸化マグネシウ  
ムを製造している。

沿岸部に重工業集積  
内陸、有力メーカー多数

出金機を中心に、レジ約  
り銭機やパチンコ向けカ  
ードシステムなどで事業  
分野を拡大しており、タ  
チホ化学工業などの化学  
工業が展開する。そのほ  
とんどが先工場だが、  
エリア内には全国でも珍  
しい技術を持った企業が  
散在する。その中で特  
徴ある企業を紹介する。

兵庫県西部の播磨臨海地  
域は姫路市の新日鉄住金  
煙鉄所を中心  
に発達してきた。東部は  
神戸製鋼所、三菱重工、  
西部はIHIまで沿  
岸部を重工業が占め、そ  
の一角に火災事故をおこ  
した日本触媒やダイセル  
化学工業などの化学工業  
が展開する。そのほとん  
どが先工場だが、エリア  
内には全国でも珍しい技  
術を持った企業が散在す  
る。その中で特徴ある企  
業を紹介する。

兵庫県西部の播磨臨海地  
域は姫路市の新日鉄住金  
煙鉄所を中心  
に発達してきた。東部は  
神戸製鋼所、三菱重工、  
西部はIHIまで沿  
岸部を重工業が占め、そ  
の一角に火災事故をおこ  
した日本触媒やダイセル  
化学工業などの化学工業  
が展開する。そのほとん  
どが先工場だが、エリア  
内には全国でも珍しい技  
術を持った企業が散在す  
る。その中で特徴ある企  
業を紹介する。

## 地域のエクセレント企業紹介

### 沿岸部に重工業集積

### 内陸、有力メーカー多数

新工場を完成させる。イン  
ドネシアでの生産開始  
で日本をはじめアジア  
の主要な自動車生産国  
の現地生産が実現。世  
界同一価格、世界同一  
品質、世界同一納期管理  
を目指す。

刃物の街・二本市には  
二軸切断式破砕機トッ  
プの近畿工業(0794-  
82-0100)がある。  
二軸切断式破砕機は  
産業廃棄物などの大型  
ゴミ処理に、兵庫県の東  
日本震災復興支援活動に  
協力して仙台市に二軸  
切断式破砕機を無償提  
供している。1995年  
の阪神大震災を機に、  
風や地震の被害にあった  
三重県、兵庫県、佐賀  
県、石川県などに破砕機  
を貸与して復旧に協力し  
てきた。

岡田金属工業所(07  
94-83-1111)の  
のこぎりには独自開発  
したハード・インパルス  
による衝撃焼き入れを施  
している。硬さだけでなく  
靱性や耐久性に優れた  
刃先を実現しており、切  
れ味に評判が高い。19  
43年の創業以来のこ  
ぎり一筋に独自のハウ  
スを積み上げてきた。そ  
のノウハウをフルに発揮  
するため、生産設備はす  
べて自社で開発、生産す  
ることを徹底している。

三和の**スクリーコンベヤ&標準パーツ**

▼ターンドライブ機構 標準パーツを自由に組み合わせることにより  
搬送物と搬送条件の最適な高性能のスクリーコンベヤを低価格で構築できます  
■特許・意匠登録済み

▼ケーシング分割機構

逆羽根 シャフト 羽根 軸受ユニット 投入ケーシング 排出ケーシング 右巻き 左巻き

三和標準スクリーコンベヤ 三和標準パーツ

三和コンベヤ株式会社  
本社工場/〒675-1352 兵庫県小市町製粉町955 TEL.0794/68-7311 FAX.0794/68-7656  
URL http://www.sanwa-conveyor.co.jp/ E-mail: info@sanwa-conveyor.co.jp

**ガウスの金属粉末射出成形法は、**

要求される機能特性(耐食性等)を素材に付与する金属やセラミックスの粉末材料を調合・混練し、射出成形機にて金型成形し、  
各種雰囲気(窒化及び窒素吸収等)制御した焼結により、高機能特性を持つ小型精密部品の量産に適する。

**金属粉末射出成形の特徴**

高機能特性を持つ新素材の製品開発に最適。ニードルレス技術により、後加工が低減でき、コストダウンが可能。小型精密で緻密な焼結部品の製造。量産から多品種少量生産まで対応。

強度性(PH1.2)温泉水による耐食試験結果 海中に一年間浸漬試験結果

焼結SUS316L 超耐食ステンレス鋼

SUS630 SUS316L 焼結ステンレス鋼

GAUSS ニューマテリアル アンド インジェクション **ガウス株式会社**  
〒678-0092 兵庫県相生市矢野町上土井273-1  
TEL.0791-29-1771(代表) FAX.0791-29-1772  
ホームページ http://www.gauss.ne.jp

ATTENZIONE!  
DENARO  
NON DISPONIBILE  
Protetto dal sistema  
antirapina temporizzato  
ed alternato  
**GLORY RZ 100**

Il personale non  
puo' modificare  
in alcun modo  
la configurazione  
in essere  
del sistema

BANCA

この銀行では、お金がとれません。

イタリアのある銀行では、こんなメッセージと共に、グローリーの紙幣  
出入金機「RZ-100」を設置したことをお客様に知らせるポスターを張り  
出しています。評価されたのは、現金管理の安全性を高める入出金  
機能と、金庫のような頑丈なボディ。グローリーの「とらせない技術」が、  
世界の銀行窓口の安心で快適な環境づくりに貢献しています。

We Secure the Future

グローリー株式会社 本社 〒670-8567 兵庫県姫路市下町 1-3-1 TEL. (079) 297-3131 (代表)  
東京本部 〒101-8977 東京都千代田区外神田 4-14-1 TEL. (03) 5207-3100 (代表)

**タテホのマグネシウムは  
ここが違います**

マグネシウムは骨や歯の形成に必要なだけでなく、人が生きていくうえで欠かせない  
働きをもつ重要・必須ミネラルです。他にはない「マグネシウム」をぜひご実感ください。

ポイント1 吸収力に優れた水溶性マグネシウム  
ポイント2 海水に関わる専門メーカーの品質と安全性  
ポイント3 専門機関との協同研究で実証  
ポイント4 手軽にいつでも飲める

栄養機能食品(マグネシウム)  
有機マグネシウム 1箱 3,150円(税別)  
内容量: 2.5g×30包 マグネシウム120-140mg/包

お問い合わせ・ご注文はこちらから  
【お電話】9:00~17:00(土曜・日曜・祝日除く) 携帯電話・PHSからもご利用いただけます。  
【メール】[info@tateho-sup.jp](mailto:info@tateho-sup.jp)  
【FAX】0120-77-2041  
【インターネット】<http://tateho-sup.jp/>

タテホ化学工業株式会社  
お問い合わせ窓口  
兵庫県赤穂市加屋加藤974番地

**TEIKOKU**

～技術集約型企業  
テイク独自の技術です～

当社は世界各地の石油化学プラント、医薬・  
食品業界など様々な分野で活躍している  
キャンドモータポンプのトップメーカーです。  
永年培ってきた技術力をさらに発展させて開発  
した世界最大級の超大型キャンドモータポンプ  
は、高温、高耐圧設計に加え、各種最先端の  
運転監視センサーを多数搭載した信頼性の  
高いポンプとして注目を集めています。この  
世界に誇る高い技術力で、常に最高品質の製品  
を供給していくことが私たちの使命であると  
考えています。

技術がめぐる、心がこもる 人間と技術との融合  
株式会社 **帝国電機製作所**  
<http://www.teikokudenki.co.jp>

〒679-4395 兵庫県たつの市新宮町平野60番地  
電話 0791(75)0411 FAX 0791(75)4317

超大型キャンドモータポンプ  
国際防爆規格(ATEX)対応