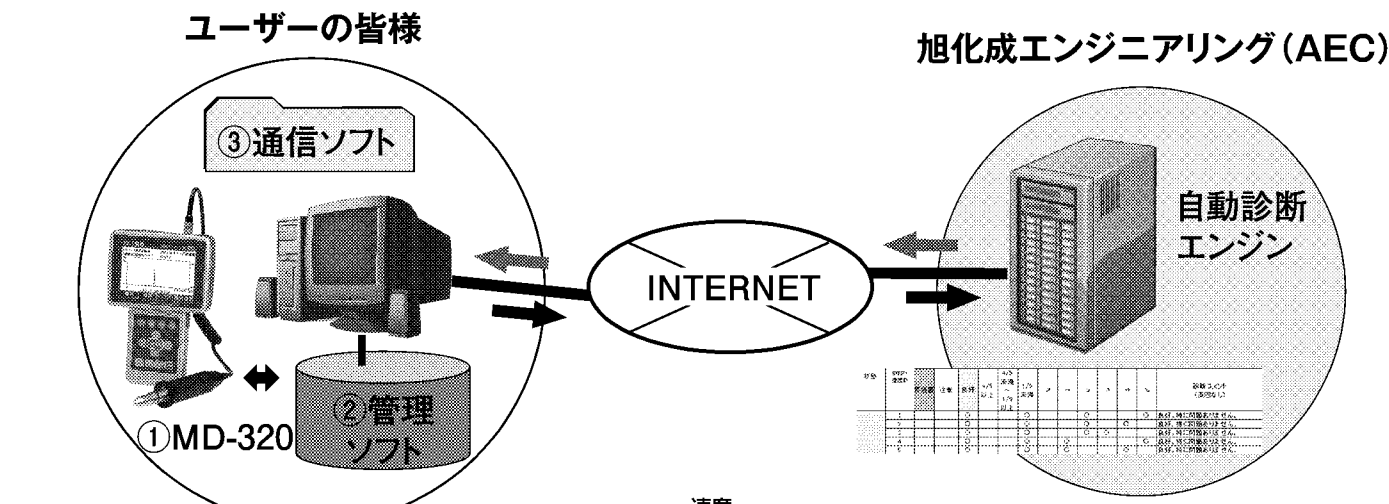


# AECの遠隔自動振動診断システム



自動診断システム報告書の例

機台番号	XXX	設備図	
機台名称	XXXファン		
測定年月日	加藤測定年月日		
機台通分頻2			
機台通分頻3			
機台通分頻4			
機台通分頻5			
回転数	2940 rpm	回転周波数	49.0 Hz

速度

位置	診断結果	対策
1	注意域にあります。 XXXXの可能性が最も高いと考えます。 それ以外にミスマイトの可能性が考えられます。	今後の振動値の変化に留意下さい。
2	要処置域にあります。 XXXXの可能性が最も高いと考えます。	早急に現場確認、精密診断を実施して原因を究明し、運転可否を判断して下さい。
3	注意域にあります。 XXXXの可能性が高いと考えます。	今後の振動値の変化に留意下さい。
4	良好域ですが、上昇傾向にあります。	今後の振動値の変化に留意下さい。

加速度

位置	診断結果	対策
1	良好。特に問題ありません。	
2	XXXXに、XXXXが発生しています。	XXXXして下さい。
3	良好。特に問題ありません。	
4	良好。特に問題ありません。	

**メンテナンス・テクノショー2012 出展**  
東京ビッグサイト西1ホール ブースNo.1U-02

**旭化成エンジニアリング株式会社** プラントライフ事業部  
〒108-6104 東京都港区港南2-15-2(品川インターシティB棟4F) Tel. 03-5462-4607 Fax. 03-5462-4622  
<http://www.asahikasei-eng.com>

## エアーの集中配管による省エネ・安心の両立!! 真空エアーを省エネしませんか? エアー消費量に応じた最適回転数を自動判断...

### 大流量真空ポンプ インバータペーンレスポンプ

- エアーエゼクタから真空ポンプへの置き換えで60%の省エネが...
- インバータ制御の真空ポンプで更に省エネ化を...
- オリオン機械は最大75%の省エネを実現...

**eco speed control** 搭載

※1. eco speed controlお客様のエアー消費量に応じて最適な回転数を自動判断する省エネ機構です。

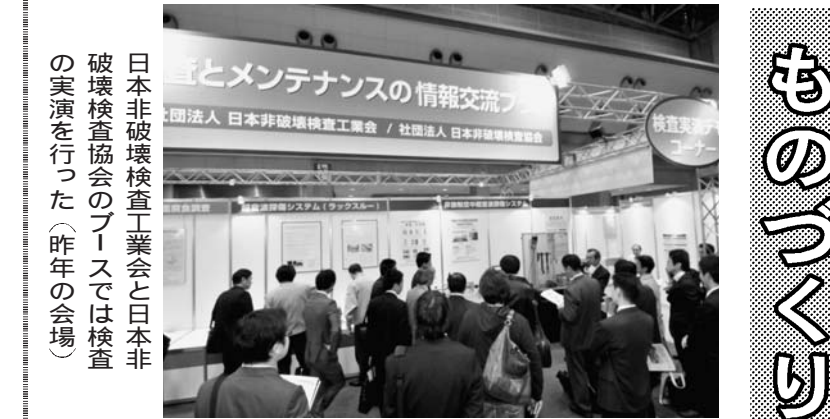
電気代削減	静音	ロングライフ
新開発ローターとeco speed controlの組み合わせで真空ポンプとしてこれまでにない省エネ性を表現。もちろんオイルフリーエアー 138m³/h 50kPa比較 142.6万円/年 当社従来機 89.5万円/年 KCE380A 53.1万円/年 KCE380A 53.1万円/年 ※電料料金は15円/kWh ※稼働時間は年間360日、1日24時間 ※実用稼働率は50% ※KCE380Aは50Hzで運転 ※実用稼働率は50%で計算 ※実用稼働率は50%で計算	作業現場に設置しても不快感を感じない低運転音、低振動 138m³/h 50kPa比較 82dB 当社従来機 68dB KCE380A 68dB ※電料料金は50円/kWh ※稼働時間は年間360日、1日24時間 ※実用稼働率は50% ※KCE380Aは50Hzで運転 ※実用稼働率は50%で計算 ※実用稼働率は50%で計算	ベーン(ブレード)が壊れない新構造のためオーバーホールは2万時間毎 日常管理は誰でも簡単作業 オーバーホールサイクル 20,000時間 11,000時間 当社従来機 KCE380A 380A ※電料料金は50円/kWh ※稼働時間は年間360日、1日24時間 ※実用稼働率は50% ※KCE380Aは50Hzで運転 ※実用稼働率は50%で計算 ※実用稼働率は50%で計算



**オリオン機械株式会社**  
<http://www.orionkikai.co.jp>

お問い合わせは・・・産機営業部  
〒382-8502 長野県須坂市大字幸高246  
TEL(026)245-1321 FAX(026)246-6753  
e-mail: [sankibu@orionkikai.co.jp](mailto:sankibu@orionkikai.co.jp)

## 非破壊検査・評価技術を集中展示



設計・生産・保全の連携を促進する「ものづくりNEXTEC2012」が11月14日から17日までの4日間、東京・有明の東京ビッグサイトで開かれる。主催は日本能率協会・メンテナンス・テクノショール・インフラ検査・維持管理展「ものづくり3DEXPO・ネクスト・ネイチャー・プロダクト」の5展示会が同時に行われる。開場時間は10時から17時。入場料は1000円(招待状持参者で事前登録者は無料)。

14-17日、東京ビッグサイト

メンテナンス・テクノショール

www.jma.or.jp/nex

## 振動計とレコーダを組み合わせ、面倒な設定を無くしました。

**1332シリーズ 累計1万台達成**



**地震監視用振動検出器 MODEL-2702**  
地震動(0-400ガル)を常時監視して機器保全に。

“安全と快適”そのニーズにこたえる  
**SHOWA**  
創立40年の信頼

## レコーダ付き振動計 MODEL-1332B-R

- 振動計測したその場で波形が見られます。
- レコーダは、より小さくより使いやすくなりました。
- 記録した波形は、パソコンへ転送して解析できます。
- 周波数分析が出来ます(オプションソフトによる)。

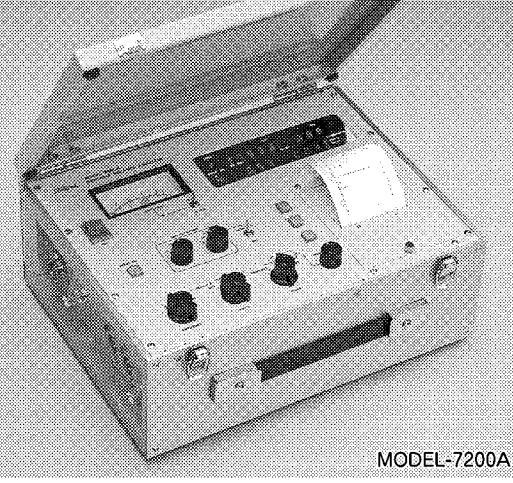
測定対象  
モータ、ポンプ、ファン、コンプレッサ、スピンドル、エンジン、トランス、工作機械、回転機械、ベアリング、振動試験器、加振装置、配管、破砕機、洗浄機その他。

- 加速度 0.01 ~ 199.9m/s² (Peak)
- 速度 0.01 ~ 199.9mm/s (RMS)
- 変位 0.001 ~ 19.99mm (P-P)

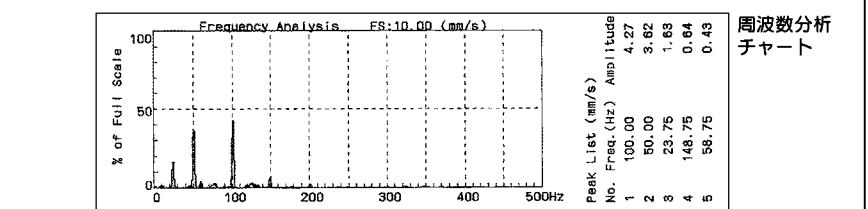
- サンプリング周期 1μs ~ 3s
- 記録時間 設定による。最大69日。
- 入力チャンネル 2チャンネル
- 測定レンジ 10mV ~ 50V/DIV
- レンジ 12レンジ
- ローパスフィルタ 5/50/500/5kHz

“安全と快適”そのニーズにこたえる  
**SHOWA**  
現地での振動位相計測用

## タービン発電機用ポータブルバランス MODEL-7200A



- 特徴**
- タービン発電機の振動、位相計測用ポータブルバランスです。現場メンテナンス者の指導、意見を参考に操作性の良さと見やすさを最重要視して設計されています。
  - ストロボ方式、キーフェイズ方式の両方に対応。FFT解析機能、オートログ機能(ΔTIME、ΔRPM)の他、任意のタイミングでの計測データのプリントアウトも可能です。
  - 振動センサは当社製センサMODEL-2009の他にIRD社製センサMODEL-544、ベントリ社製センサMODEL-9200も使用可能です。
  - お持ちのポータブルバランスの更新のご検討にも最適です。



- 構成
- バランス本体 MODEL-7200A
  - 動電型検出器 MODEL-2009
  - MODEL-9200
  - MODEL-544 より選択
  - ストロボスコープ
  - 検出器用延長ケーブル30m(ドラム付き)
  - 輸送用トランク
  - 反射型ホトセンサ(オプション)

