

ASCON プラストキャビネット

硬度の高い表面の
プラスト作業に最適!

BA-1・BA-2型 汎用手動機

ノズルBA型 ポンカーバイト使用耐久力抜群

■主な用途

- サビ、塗装はがし、剥離に
- 難物の鋳造品、鋳物砂の除去に
- スケールの除去、凹凸部の研削に
- 高硬度金属の研削に

ASCON 厚地鉄工株式会社

http://www.atsuchi-ascon.co.jp

本社・工場 〒571-0015 大阪府門真市大字三ツ山1140-2
TEL (072) 882-3814 IP番号 (050) 3537-6917 (OCN) FAX (072) 883-5814
関東アスコン TEL (03) 3537-6818 IP番号 (050) 3533-7110 (OCN) FAX (03) 3537-6828

『お客様に夢と感動を』 金属フレキシブル継手
総合メーカー

ISO9001・14001 認証取得

株式会社 サンコー

本社・工場 〒575-0002 大阪府西成区南島5-15-7
TEL 072-878-7101 FAX 072-878-7169
阪南工場 〒599-0236 大阪府阪南市の木2-3-6
TEL 072-447-7101 FAX 072-447-7107

URL: http://www.sanko-flexible.com

ノンブレン
NonBuren

地震対策・転倒防止にノンブレン・タックゲル

●まったく新しいタイプの防振材
●大切な装置・機器を
震度7の地震から守ります。

近畿経済産業局 選定 **2009 KANSAI モノ作り元気企業**

株式会社 枚方技研 HIRAKATA GIKEN

本社 〒573-0128 大阪府枚方市津田山手2-20-10
TEL 072-396-9001 FAX 072-396-9004
東京営業所 〒206-0013 東京都多摩市桜ヶ丘3-34-9
TEL 042-319-3900 FAX 042-319-3901
E-mail: info@hirakata-g.co.jp
URL: http://www.hirakata-g.co.jp

3枚刃 超硬エンドミル

●優れた切削性能!
●高耐久性!
●小ロット・短納期
にも対応!

品質とコストの
両立を達成!

ご相談・ご質問等
ございましたらお気軽に
ご連絡ください。

富士テクノ工業株式会社

〒573-0136 大阪府枚方市春日西町2-29-5
TEL: 072-858-5251
FAX: 050-7105-1033

●URL: www.fuji-techno.co.jp/ ●Mail: info@fuji-techno.co.jp

粘着ワイパーからリント(毛羽)、
糸クズを完全に無くしました。

リント(毛羽)、糸クズが全く出ない、抜けない。
粘着 無塵ワイピング クロス

リントレス®
Lint-Less

★本品は粘着力をもった細かいメッシュ布で、ホコリを拭き取る除塵ワイパーです。
★エンドレスの長さのループ状フィラメントを束ねた「長繊維特殊糸」で織成された
無塵基布に、粘着剤が薄く含浸された無塵ワイパーです。
★4枚重ねのメッシュ目からチリ・ホコリを内側に抱込み、粘着力で吸着します。

■用途
①塗装面の完全除塵。
②塗装ブース内、領域の除塵・清掃。

●消費税・送料は、含まれていません。

注 番	粘着剤含浸量	包 装
#4580-26	少なめ	15枚/袋
#4580-28	標準	20枚/袋

その他のオプション

●サンプルのご請求は、御社名、ご所属、ご寄名、お電話、FAXをご記入の上、右記FAXください。

エムケイ産業株式会社

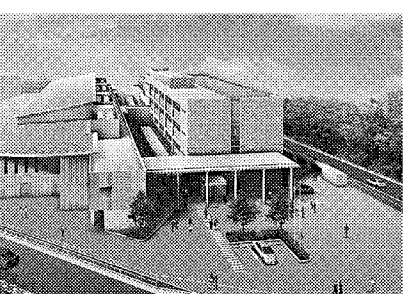
〒573-0137 大阪府枚方市春日北町1丁目3番1号
TEL 072-858-5533代 FAX 072-858-3300代

日本を支えるモノづくり力 大阪 北河内

守口市は大阪平野の中央部淀川左岸に位置し、早くから大手家電メーカーの企業城下町として発展を遂げた。昭和40年代はじめ頃からは人口の増加に対応するため公共施設や都市基盤の整備を進め、成熟した都市機能を備えた産業都市として変貌した。

枚方市 ひらかた

「誇りに思えるまち枚方」の実現に向けたまちづくりを進める市内には七つの企業団地、特色のある六つの大学や五つの公的病院などがあり「医療」「産業」



大阪府立高等職業技術専門学校
北部校(仮称)完成予想図

り、次代の産業を担う人材の育成に取り組んでいる。同市東部の関西文化学術研究都市エリアにある企業団地津田サイエンス

業など各分野で産業公運携の土壌が豊富だ。今年8月、健康と医療にかかわる社会資源の活用による市民の健康増進や地域医療のさらなる充実に向け、関係13団体による「健康医療都市ひらかたコンソーシアム」共同事業体」が設立された。企業団地のものづくり企業や大学、研究機関を中心に結成されたひらかた地域産業クラスター研究会なども連携し、災害時の医療体制の整備、市民の健康づくりや介護予防に力を入れ、持続可能な健康医療都市ひらかたの実現を目指している。

好・交流都市物産展などが一堂に会する産業イベント「くわんが産業いきいきまつり」が淀川河川公園で開催予定だ。

市民とともに育んできたまちの魅力を広く発信するため、市制施行50周年記念事業に力を入れる。その一つとして、11月10・11日に「農業まつり」や「青空マルシェ」を、友

門真市 かどま

門真市は大阪府の東部に位置し、大阪市と隣接する府内でも有数の交通利便性が高いまちである。市内には中央環状線と近畿自動車道が南北に縦断しており、第三京阪道路の開通によって京

くろ企業に特化して積極的に推進している。今年度の新たな事業の一つとして7月9日に門真市ものづくり企業ネットワーク(通称門真ネット)を設立した。市内ものづくり企業間の交流や関係機関との連携を強化し、受発注を促進させ「メイドイン門真」新製品をつくることを目的としている。また、10月1日からはものづくり企業を応援する「中小企業サポートセンター」を開業する。ものづくり産業活性化への基盤(センター)として、専門的な技術や能力を有したアドバイザーを配置する。さらに市内の中小企業等が大阪府のものづくり支援拠点であるMBO(モノビルの常設展示場)に製品・



「門真市ものづくり企業ネットワーク」設立総会のもよう

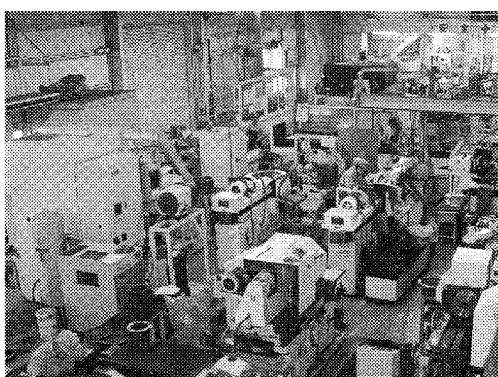
来年8月1日には市制施行50周年を迎えるが、新たに門真市を内外にアピールするためのイメージビルドしている。

ヒルズには、13年に大阪府立高等職業技術専門学校北部校(仮称)が開校予定。市内企業との連携による人材育成などの促進が期待される。

守口市 もりぐち

状況となった。これらの災害等は同市の中小・零細企業にも大きな影響を及ぼした。現在では、経営困難などの理由から企業が工場などを閉鎖し、跡地が住宅へ転換されるケースが増加している。新たな住民と企業との間には、住工混在によるさまざまな課題を抱えるようになり、工場の操業にも支障をきたすようになった。このことも、因に、企業側が市外へ流出する事例も見られる。市内の事業所数は中小・零細企業経営の難しさと呼応し、減少の一途をたどっている。

こうした事情や背景を踏まえ、同市では企業と住民が共生できる環境づくりに力を入れている。昨年、市内全製造事業所約1,000事業所(おおよそ工場周辺住民(約3,000世帯)の事業を把握するた



守口市内にある企業の工場

金を受付する企業誘致等促進奨励金交付事業をより利用しやすい制度とするように検討を加えることとしている。

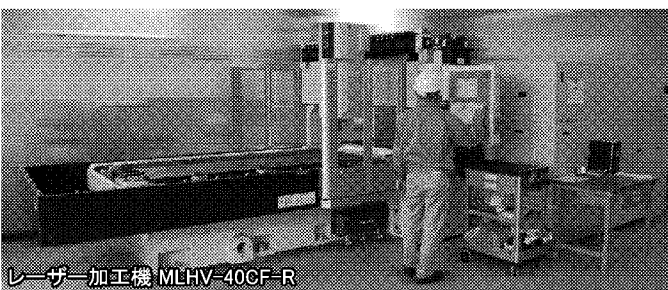
同時に製造事業所などの市外流出防止策として、一定基準を満たした場合には奨励金に奨励する。

また、同時に製造事業所などの市外流出防止策として、一定基準を満たした場合には奨励金に奨励する。

大阪 北河内7市の重点施策

2012年10月2日(四)〜5日(日) 東京ビッグサイト
2012東京国際包装展
主催/公益社団法人 日本包装技術協会
東6ホール 6-69

近畿刃物スタイル



レーザー加工機 MLHV-40CF-R



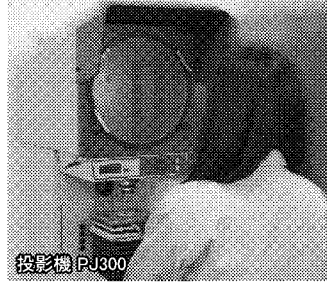
CNC立型面研削盤 IGV-3N



CNCフライス盤 YZ-400NCR



CNC三次元測定機 Crysta-Apex C544



投影機 PJ300

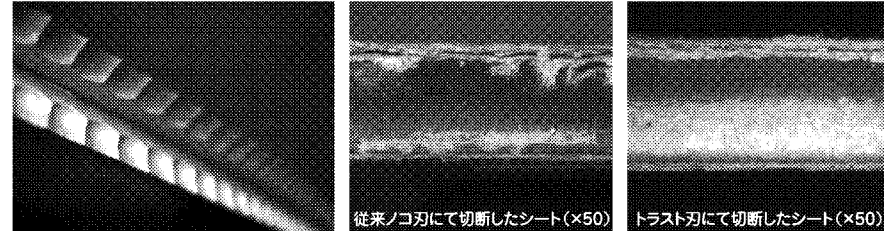
高速微細刃先加工



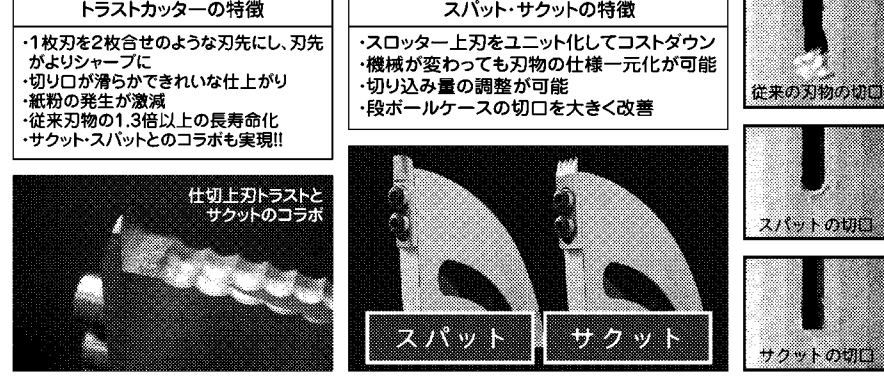
近畿刃物工業株式会社

オリジナル刃物 トラストカッター

今までの信頼を、心からの信頼にして頂くために...



従来のノコ刃では切り口が窪んでしまうことが普通でしたが、トラストカッターは切り口が滑らかできれいな仕上がり



トラストカッターの特徴
・1枚刃を2枚合せのような刃先にし、刃先がよりシャープに
・切り口が滑らかできれいな仕上がり
・紙粉の発生が激減
・従来の刃物の1.3倍以上の長寿命化
・サクット・スパットとのコソボも実現!!

スパット・サクットの特徴
・スロッター上刃をユニット化してコストダウン
・機構が変わっても刃物の仕様一元化が可能
・切り込み量の調整が可能
・段ボールケースの切口を大きく改善

仕切上刃トラストとサクットのコソボ

近畿刃物

段ボール用の「刃物」部分をユニット化 国際特許取得

日本 PAT.3622056号
中国 ZL200480018885.2
アメリカ US7,631,586 B2

近畿刃物工業株式会社

■本社・第一工場 〒570-0003大阪府守口市大日町3-33-12 TEL:06-6901-1221 FAX:06-6905-9713
■第二工場・第三工場 〒570-0002大阪府守口市佐太町1-9-20

詳しくはホームページをご覧ください
http://www.kinkihamono.co.jp