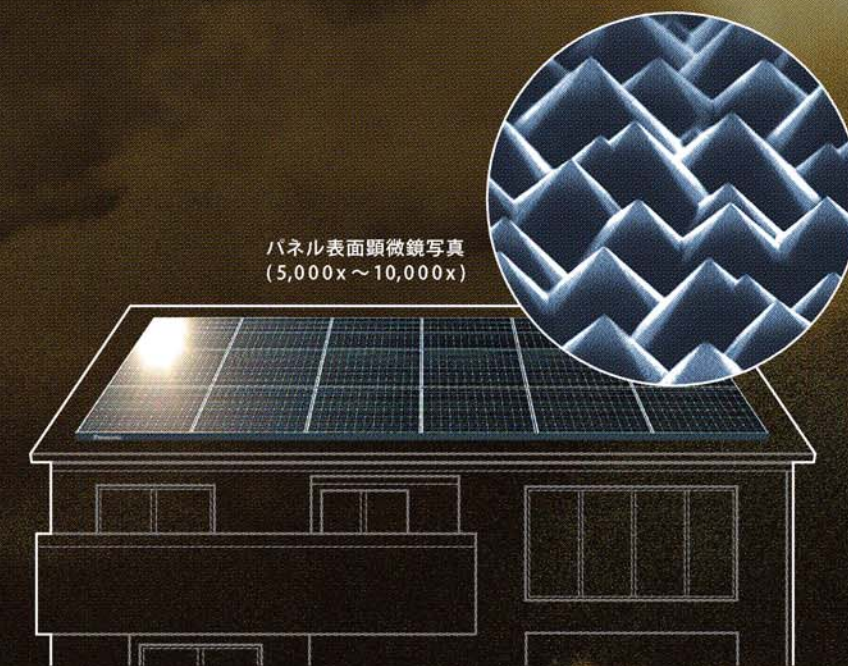
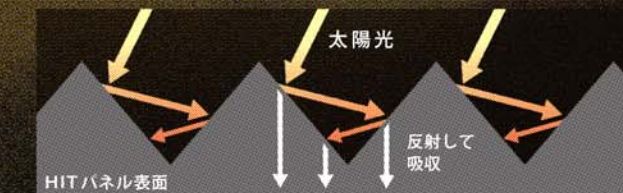


Panasonic
ideas for life

日本の屋根に。標高0.01mm、発電量の最高峰[※]。



資源の少ないこの国のために、太陽電池モジュールは、さらなる進化を遂げた。「ピラミッド構造」。パネル表面の極小の山が、太陽光を効果的に反射させ、発電量トップクラス[※]を実現。日本が抱えるエネルギー問題の解決に貢献します。



荒れた表面で、光が乱反射し多くの光を取りこぼしていた従来の構造。それに対し、キレイな山型であるピラミッド構造は、効率的に光を反射させて、より多くの光を吸収し、発電量を大幅に増大させています。

太陽という資源をムダなく使い尽くす。

パナソニック 高効率太陽電池モジュール技術 **HIT**