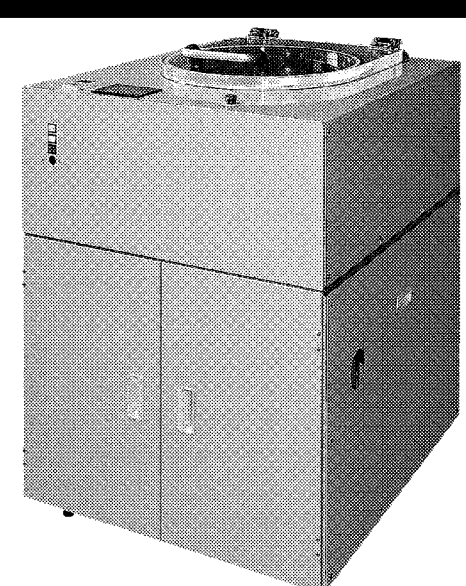


# プロペラレス 真空ミキサー ハイ・ローター シリーズ



## ハイ・ローターシリーズの特長

- ①4カップ同時処理
- ②高い自転速度(公転速度の2倍速)
- ③1モーター駆動によるシンプルな自転公転運動機構
- ④搭載容器300ml・500ml・1ℓ・2ℓ・4ℓ・10ℓの6機種
- ⑤真空攪拌シリーズと大気攪拌シリーズの2タイプ

- 各種専用機械 設計製作
- スピンドルユニット 設計製作
- 機械OEM生産
- 工作機械 部品製作
- 産業機械 部品製作



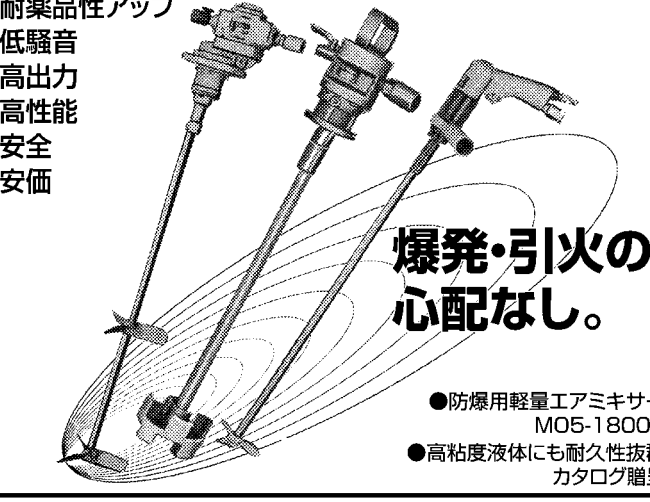
**三星工業株式会社**

お問い合わせは...  
 本社・工場 機械システム事業部  
 〒949-3211 新潟県上越市柿崎区法善寺345番地  
 ☎025-536-6456 ㊟025-536-2118  
 ✉h.tokunaga@mitsuboshi-k.co.jp (開発担当・徳永)

三星工業 検索  
<http://www.mitsuboshi-k.co.jp/>

2ℓカップ4個搭載 HR020-04V

# エア・ミキサー AIR MIXER



耐薬品性アップ  
 低騒音  
 高出力  
 高性能  
 安全  
 安価

爆発・引火の心配なし。

- 防爆用軽量エアミキサー MOS-1800B
- 高粘度液体にも耐久性抜群 カタログ贈呈

**光陽産業株式会社**  
<http://www.koyo-sangyou.jp>  
 〒578-0955 東大阪市横枕東9-2 TEL.072-963-0017(代) FAX.072-964-2264

# イージーオーダー攪拌機 ナックルフィンミキサー



ドラムリフトシリーズに  
 エアシリンダ式を  
 ラインアップ!

日善エンジニアリング(株) 兵庫県加古郡稲美町加古1004-19  
 TEL 079-492-6611 FAX 079-492-5501  
<http://www.nichizen.co.jp/>

# 材料特性を引き出す 混合・混練・攪拌機

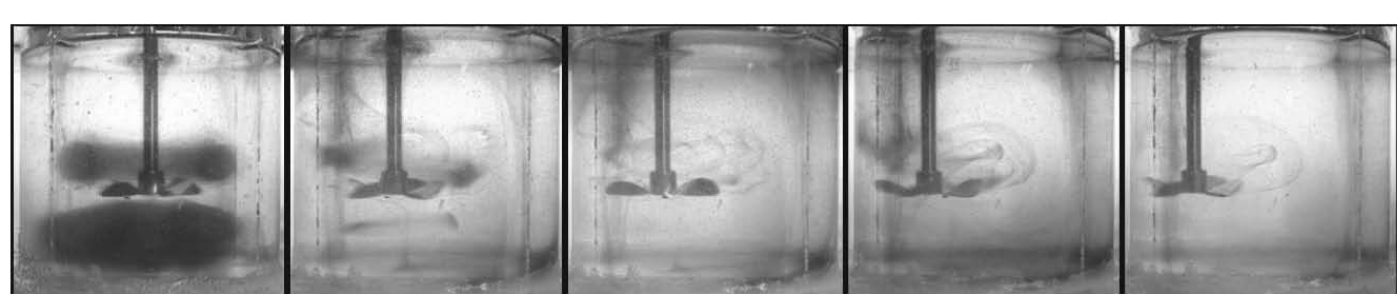
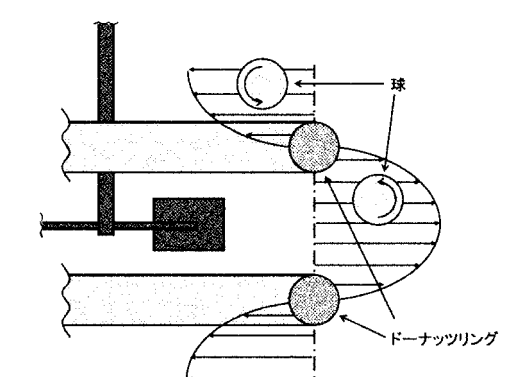


Fig. 5 Mixing process at different eccentric locations (P)



Fig. 6 Mixing process at different eccentric locations (FP)



**傾斜攪拌**  
 傾斜攪拌はプロセス工業の現場においては原料の調整においてタンクに

**攪拌の形状**  
 これは乱流域で得られた結果であり、カオス混合ではないが非対称性が混合に与える影響を反映

**傾斜攪拌**  
 ラッシュトン型ディスクは古くより行われていたが、その多くは攪拌槽内の流動状態に着目したものが多く、混合時間に言

**「空間的カオス混合」**  
 近年、画期的な液体混合技術としてカオス混合に関する研究が盛んになっ

液体混合は我々の生活において身近な操作であるが、それがどれだけ役立っているのが見えない操作でもある。例えばプラスチック、紙、金属、ガラス、薬、食品等の日用品は全て液体混合操作を経て作られる。液体混合が不具合であるとその製品は不良となる。このように液体混合は幅広い工業で対象とされる非常に大切な操作である。

**技術、幅広い分野で応用**  
 ラッシュトン型ディスクは古くより行われていたが、その多くは攪拌槽内の流動状態に着目したものが多く、混合時間に言

**山形大学大学院理工学研究科**  
 教授 高橋 幸司

**連続混練&ナノ分散機**  
 混練分散装置の概念を破る  
 特殊型ブレードによる  
 “すりせん断”の効果

固相せん断(低温処理)による作用  
 ●粉体原料の超微粉砕 ●混練分散  
 ●メカノケミカル ●連続ナノ精密混合

用途: 各種電池材料・樹脂コンパウンド  
 粉体原料(顔料、機能性フィラー、添加剤)  
 トナーの微粉砕及びマスターバッチ等

**浅田鉄工株式会社**  
 本社・工場 大阪府高槻市大塚4丁目12番5号 ☎569-0034 ㊟(072)670-6812(代)  
<http://www.asadatekko.co.jp> FAX (072)670-6814

**高性能攪拌機** SATAKE MIXERS

**サタケの攪拌機**  
 幅広い分野の産業で  
 使用されています。

**安心と信頼の攪拌技術**  
 サタケは、90年余りつづいて研究・開発に休むことなく力を注ぎ、次々と新しい技術にチャレンジし、ユーザーの満足と信頼、生産現場へのバックアップを通じて社会に貢献してきました。グローバルな規模で市場の多様化が進む中、経済成長と環境保護の高度なバランスが求められるこれからの時代、攪拌でその期待と使命に答えていきます。サタケの安心と信頼を込めた価値ある製品群、ラボ用攪拌機から大型攪拌機まで高品質の追求と豊富なバリエーションで多様化する攪拌ニーズにお応えします。

小スケール用上下動攪拌装置  
 サタケフィム-ブミキサー  
 完全密閉・無撹動・無シール・無コンタミ

ポータブルミキサー スーパーマグミキサー スーパーシェアミキサー

**SATAKE** 佐竹化学機械工業株式会社  
[www.satake.co.jp](http://www.satake.co.jp)

大阪事業所・工場 〒570-0036 大阪府守口市東光町2-18-8 ☎(06)6982-0371  
 東京事業所・工場 〒335-0021 埼玉県戸田市新曽6-6 ☎(048)433-6711  
 中部販売サービスセンター 〒480-0026 名古屋市中区伊勢山2-5-10 服部ビル ☎(052)331-6691  
 攪拌技術研究所 〒335-0021 埼玉県戸田市新曽2-27-1 ☎(048)441-9200

**瞬時に脱泡・脱気!**  
**静置時間**  
 ヨコタの脱泡・脱気ポンプがあれば、これまでの静置用タンクは不要です。

作業を中断して、待機してこう  
 before  
 静置時間はゼロで生産効率アップ!  
 after  
 連続で脱泡・脱気できる!

脱泡・脱気ポンプ ASP型

**横田製作所**  
 本社・工場 〒730-0826 広島市中区南島1-3-6  
 脱泡・脱気システムチーム  
 TEL 082 (241) 7234 FAX 082 (504) 1115  
 Email: yokota@aquadevice.com

作業時間短縮

ヨコタ 脱泡 検索