

関心高い 環境・エネルギー事業

エネルギーに関する新たな動きが九州でも活発化。東日本震災による原発事故をきっかけに電力を中心とするエネルギー問題は国の関心を集めた。九州では今夏、2010年比10%の節電が求められ、計画停電の可能性が現実味を帯びたことで電力需給への注目度は、いや応なしに高まってきた。その動きはエネルギー関連企業だけに止まらず、広がりを見せつつある。

宿泊して新エネ体験

ガスコジェネを提案

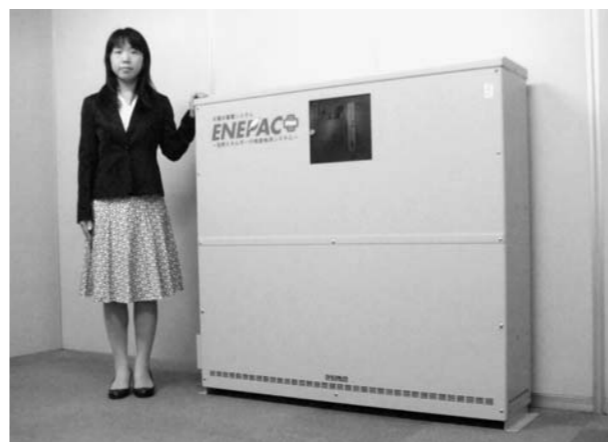
電力供給不安の中、存する西部ガスはエネファームに太陽光発電、太陽エネルギー。特に家庭用燃料電池「エネファーム」を組み合わせた生活を提案している。これは天然ガスなどから水素を取り出し、空気中の酸素と化学反応させて発電しながらお湯が沸かせるコージェネレーション（熱電併給）システム。普及を進めて住宅として建てられ、創エネハウスは福岡市にある「創エネハウス」。



福岡市にある「創エネハウス」

蓄電システムに人気

電力向け設備メーカーの正興電機製作所は、2011年11月に家庭用蓄電システム「エネ・パック」の量産を約2年ぶりに再開した。東日本震災の影響で、家庭用燃料電池「エネファーム」用停電対応装置も東京ガスと共



家庭用蓄電システム

創エネハウスは見学も予約制で原則10人まで、2010年6月のオープンから12月5月までに656組3934人が見学した。宿泊体験は98組37人が利用している。創エネハウスは見学も予約制で原則10人まで、2010年6月のオープンから12月5月までに656組3934人が見学した。宿泊体験は98組37人が利用している。

2012 夏 九州経済最前線

メガソーラーに脚光

地中熱利用の空調も

大規模太陽光発電所（メガソーラー）の建設や事業化も盛んだ。7月1日にスタートした再生可能エネルギーの全量固定価格買取制度によって一気に活発化した。九州各地でメガソーラー建設を計画している芝浦グループホールディングス（北九州市小倉南区）は7月1日、福岡県嘉麻市で出力2000キロワットの設備を稼働した。また熊本県南関町には3300キロワットの設備の稼働を7月中旬に始める予定だ。さらに佐賀市でも1200キロワットの10月運転開始を計画している。



ワイビーエム本社の地中熱冷暖房システム

12年度内に同地など市内の事業所で合計3000キロワットの規模の発電システムを設置する計画。また一般家庭100件程度で合計3500キロワット、400キロワットの規模の発電システム設計が課題だ。

ワイビーエム（佐賀県唐津市）は、工事費削減に向けて、使用機材の適正サイズ化を目指す。大型機材が入ることが難しい住宅地で利用できる中、小型の工事用機械を中心にラインアップを拡充。「建機メーカ」として、普及を進める一つ方法だ」と吉田哲雄会長は力を込める。本社内の事務所スペース約200平方メートルには地中熱を利用した冷暖房システムを計画している。熊本市北町では町が所有する2カ所の土地に大規模な民間業者が合計で約2万3000キロワットの設備を設置する計画。総事業費は合わせて74億円の見込み。

地中熱空調は次世代型省エネルギー空調設備として普及活動が進む。地中熱は一年を通じて温度が一定なため夏は放熱用、冬は採熱用として使われる。一方で地盤工事を中心とした初期費用の高さが課題だ。

同で開発、東京ガスが12年2月に販売を始めたエネファームの運転には電力が必要だが、同装置は発電すると同時に電力を供給し、運転を継続できる。このシステムはまた通常時は深夜など電力消費の少ない時間帯に充電、日中の電力消費が多い時間帯に放電することで電力のピークカットに活用することもできる。

蓄電と正興電機製作所が得意とする電力制御技術は太陽光発電の導入などでも重視される注目の技術分野だ。

創エネハウスは見学も予約制で原則10人まで、2010年6月のオープンから12月5月までに656組3934人が見学した。宿泊体験は98組37人が利用している。

Togami 社会を・地球を・未来を豊かに。

太陽光発電システム

省エネルギー

環境・エネルギーソリューションにより、社会に貢献いたします

環境保全活動推進

水処理システム

株式会社 戸上電機製作所

〒840-0802 佐賀市大財北町1-1 営業統括部 商品企画グループ
TEL 0952-25-4129 FAX 0952-25-9767 http://www.togami-elec.co.jp

不明な点・お気づきの点などございましたら
お客様サービスセンター（本社・佐賀）

0120-25-7867
(0952) ナヤムテ

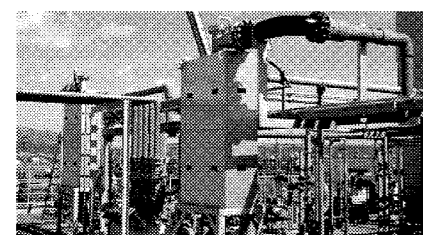
節電に役 工場設備、事務所にYBMの省エネ、コストダウン対策

処理能力増強 工場排水処理の省エネ 余剰汚泥処理コスト削減 悪臭発生を抑制

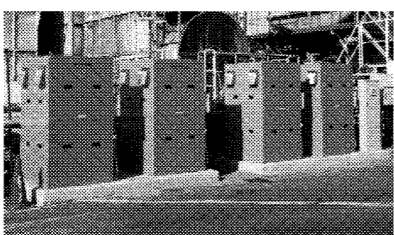
既設の排水処理システムに追加設置するだけで、処理能力増強、電力削減、余剰汚泥削減、悪臭発生抑制を実現します。

「高濃度酸素供給装置 FJプラントシステム」

曝気槽へ流入する生物化学的酸素要求量（BOD）などの負荷を低減できるシステムです。20～30%のBOD負荷が低減できるとともに、余剰汚泥発生量の削減や曝気槽プロア運転の省力化により20～30%のコスト削減につながります。



研磨工場能力増強



製紙工場設置例 臭気対策

地中熱利用冷暖房システム 30～50%の省エネを実現

夏は外気より冷たく冬は暖かい地中で冷暖房の熱交換を行うことにより30～50%の省エネを実現できます。地中熱掘削に適した静かに、速く、確実に採熱孔を掘削できる掘削機を販売すると共に、地中熱冷暖房システムに関するあらゆる御相談に対応しております。



地中熱掘削機 ECO-10V



冷暖房システム 室内用ユニット（本社事務所）

YBM 株式会社 ワイビーエム

本社 佐賀県唐津市原1534 TEL (0955) 77-1121
東京支社 東京都中央区八丁堀3-22-11八重洲第三長岡ビル2F TEL (03) 6280-4789
◆営業拠点 東京支店、大阪支店、東北営業所、名古屋営業所、広島営業所、インドネシア事務所
http://www.ybm.jp/

YBM Service 株式会社 ワイビーエムサービス

本社 佐賀県唐津市原1297 TEL (0955) 77-6511
◆営業拠点 福岡営業所・八丁原事務所・鹿児島出張所
http://www.ybms.jp/

JR九州メンテナンス株式会社

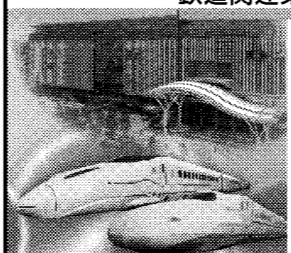
極上の安全・安心と快適空間の提供を追求し、お客さま貢献に努める。

ビルメンテナンス業務

ハウスクリーニング業務

鉄道関連業務

介護付有料老人ホーム(SJR別院)の運営



■北九州本社
〒801-0833 北九州市門司区清瀬2丁目3番8号
TEL 093-321-1331(代) FAX 093-321-1333
■福岡本社
〒812-0012 福岡市博多区博多駅前5-11番13号平ビル2F
TEL 092-474-2690(代) FAX 092-451-0785

ウオータジェット切断加工

20年以上の実績

高精度特殊製品

あらゆるニーズに対応

◆最大ワーク1800ミリ×3000ミリ ◆様々な材料に対応
◆アルミ切断加工対応 (人工大理石、ステンレス、アルミ合金、セラミックス、ガラス、インコネル、チタン 他)
◆多数実績あり
◆ワーク1800ミリ×3200ミリ ◆材料の変化、歪み、バリ、ケバなど発生なし
◆ワーク1800ミリ×3200ミリ (フロン社製)

髙中島ウレタン 〒830-0421 福岡県二瀬郡大木町長年田940
TEL 0944-321-2655 FAX 0944-321-2656

大型マシニングセンター稼働中!
(マシニング2.35×3.5×0.53M)



西部ガス