

厳しいときこそ土を耕し、種まきを

インタビュー

千葉県知事

森田 健作氏



前を向き挑戦

成長への好循環を

2009年の就任以来、東京湾アクアラインの通行料金引き下げなど数々の公約を実現してきた森田健作知事。昨年の東日本大震災は県経済に深い爪痕を残したが、「ピンチはチャンス」と前を向き、大型アウトレットモール開業を起爆剤とした観光再生や、新工業団地の造成決定など、将来を見据えた布石を打つ。任期の最終年度を迎えた森田知事に、県経済の道筋を聞いた。



笑顔は最高のメーキャップ
——と森田知事

東日本大震災から1年、千葉県経済の現状をどう見えていますか。
「円高や電力不足、そしてギリシャ問題と日本経済はさまざまな不安を抱えている。大型小売店販売額や自動車登録台数など、一部で震災前の水準を上回っているが、地震や津波、液状化の直接被害からの復旧は道半ば。取引先の減少や、原発事故に伴う風評被害の影響も大きく、県内経済は依然として厳しい。しかし、いくら『厳しい』と言っても状況は好転しない。前を向いて自分たちで道を切り開くしかない。厳しいときこそ土を耕し、種をまくことが大切だ」

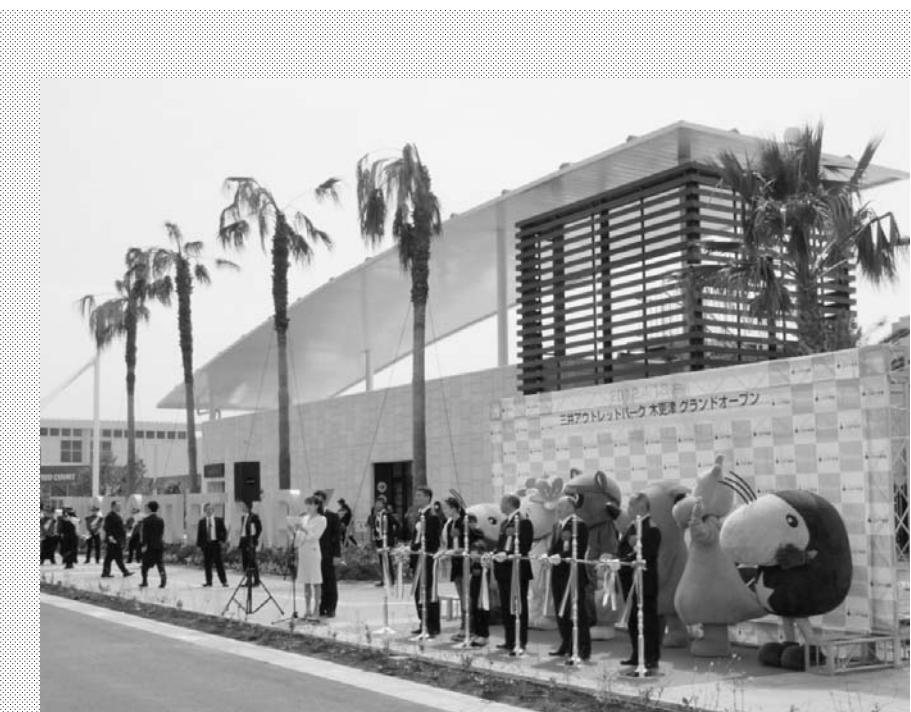
「今の状況を保つには継続的な仕掛け作りが不可欠だ。まずはアクアライン800円の恒久化に向けて全力で頑張る。アウトレット内の『チーバくんプラザ』も活用して来場者を県内観光地へ誘導したい。前田武志国土交通大臣に直談判して館山自動車道の4車線化も決定した。一方で民間の知恵と工夫も必要だ。アウトレット開業後に訪れた木更津市内のあるレストランでは、独自に新規メニューを開発して来店者増加につなげていた。『観光客が増えてよかった』ではなく、5年後に花を咲かせるための取り組みを今、考えて仕掛けたい」といいます。

「材料引き下げが大きかった。羽田空港や成田空港への立地を生かして中国や韓国からの観光客も期待できる。三井不動産の羽田正信社長にも『アクアラインが800円になったから木更津に決めたんです』と言われた。県や自治体、地元住民が総力を挙げて取り組んだ結果で、本当によかった」

「被災した事業者や震災で売り上げが落ち込む企業に対して支援を拡充した。中小企業向けの制度融資は融資枠5700億円を用意したほか、被災地域での中小企業グループの復旧費用助成など、復旧と経営再建に向けた支援策を盛り込み実施しているところだ。事業者の声にしっかりと耳を傾け、今後も適切な対応を取る。企業誘致とともに県内企業を元気にして、お互いが刺激しあう切実な課題。成長する好循環を作り出す」

「『被災した事業者や震災で売り上げが落ち込む企業に対して支援を拡充した。中小企業向けの制度融資は融資枠5700億円を用意したほか、被災地域での中小企業グループの復旧費用助成など、復旧と経営再建に向けた支援策を盛り込み実施しているところだ。事業者の声にしっかりと耳を傾け、今後も適切な対応を取る。企業誘致とともに県内企業を元気にして、お互いが刺激しあう切実な課題。成長する好循環を作り出す」

「被災した事業者や震災で売り上げが落ち込む企業に対して支援を拡充した。中小企業向けの制度融資は融資枠5700億円を用意したほか、被災地域での中小企業グループの復旧費用助成など、復旧と経営再建に向けた支援策を盛り込み実施しているところだ。事業者の声にしっかりと耳を傾け、今後も適切な対応を取る。企業誘致とともに県内企業を元気にして、お互いが刺激しあう切実な課題。成長する好循環を作り出す」



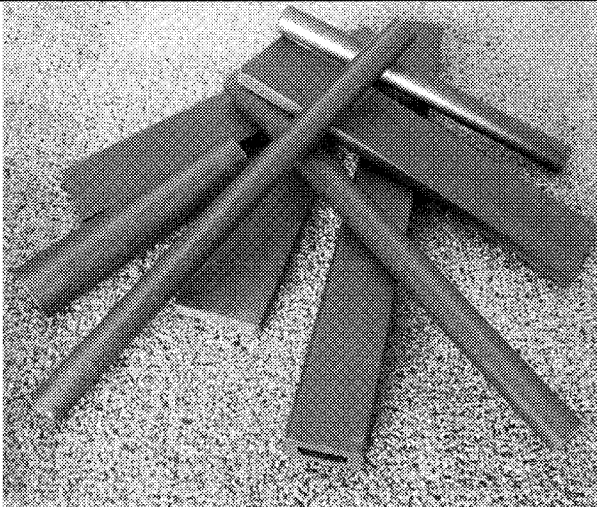
4月13日にオープンした「三井アウトレットパーク木更津」。首都圏最大級のアウトレットを観光再生の起爆剤に活用する

●地球環境・人に優しい 金属・樹脂の技術を融合した対応力

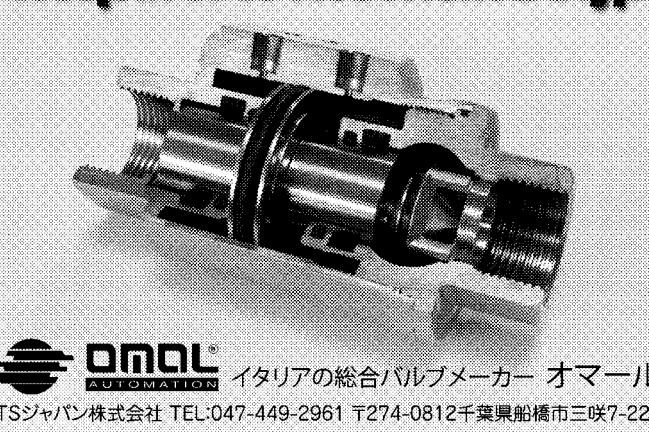
- ① 木質バイオマスを利用し木質とプラスチックの機能を併せもつ複合新素材、木質70%含有ウッドプラスチック・木炭70%含有木炭プラスチック
- ② 多機能樹脂管(1層～3層まで対応) 製品実例一地中埋設樹脂管
- ③ 工業用マシン・産業装置向け金属製品の設計・金型・各加工組立までの一貫生産体制

株式会社 藤井製作所

本社 〒277-0861 千葉県柏市高田1116-46 Tel.04-7143-7136 Fax.04-7143-7139
www.fujiiss.co.jp e-mail:kikeda@fujiiss.co.jp



http://www.omal.co.jp



OMAL イタリアの総合バルブメーカー オマール
ITSジャパン株式会社 TEL:047-449-2961 〒274-0812千葉県船橋市三咲7-22-7

デジタル製品に貢献する日本庄研のメタルフォイル(電子部品材料)

生產品目

- 銅合金(銅、黄銅、青銅、ベリウム銅、その他)
- ステンレス鋼(各種ステンレス鋼)
- 磁性材(PB、PC、高硬度パーマロイその他)
- レアメタル(希有金属)(タンタル、モリブデン、ニオブ、ジルコニウム等)
- 貴金属(金、銀、白金、プラチナ等)

用途

マイクロスイッチ、リレー、ジャック用バネ、精密ベローズ、ダイヤフラム、その他精密機器用部品等
ワッシャー、ゼンマイ、電話装置各種リレー部品、サーモスタット用バネ、その他、各種耐熱耐酸バネ等
音響機器、電子時計、トランス用コア、オーディオビデオテープレコーダー用ヘッド、磁気シールド材通信機器等
電子工業用コンデンサー、真空管、化学工業用各種機器、電気部品、医療機器等
電子部品、歯科用器具、通信機器等

各種メタルフォイル製造・軟式野球用金属バット製造・各種スエーディング加工
日本庄研スエーヂ工業株式会社
〒273-0853 千葉県船橋市金杉3-19-7 ☎047(438)3131代 FAX047(439)8801

千葉大学は、企業の方々と共同研究・共同研究講座(平成24年4月スタート)を積極的に推進します。技術相談も受け付けております。

千葉大学産学連携・知的財産機構
〒263-8522 千葉市稲毛区弥生町1-33
TEL 043-290-3565
FAX 043-290-3519
E-mail ccr@faculty.chiba-u.jp
URL http://www.ccr.chiba-u.jp/

千葉大学サイエンスパークセンター(CSPC)は、地域産学官共同研究拠点としてすでにスタートしています。とくに、地元千葉県下の中小企業との連携を強く求めています。

千葉大学サイエンスパークセンター
(千葉大学産学連携・知的財産機構内)
〒263-8522 千葉市稲毛区弥生町1-33
TEL 043-290-3615
FAX 043-290-2085
E-mail cspc@office.chiba-u.jp
URL http://www.ccr.chiba-u.jp/

ディーゼル機関排気ガス用温度計

温度レンジ：0～600℃ / 50～650℃

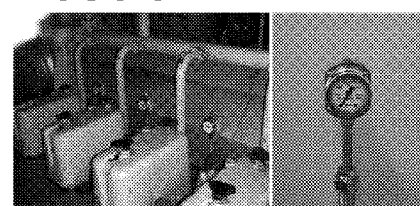
脱 水銀
水銀を使用せず、環境にやさしい!!

長 寿命
耐久性も飛躍的に向上!!

超 耐振
従来の製品の耐振性能をはるかに凌駕!!



SEGTEMP 75



SEGTEMP 50

NESS ネステック株式会社
FIT FOR USE
www.nesstech.co.jp

本社・工場 〒275-0024 千葉県習志野市茜浜1丁目12番1号
TEL 047(453)5502 FAX 047(453)1181
関西営業部 〒532-0011 大阪市淀川区西中島6丁目7番3号
TEL 06(6304)5301 FAX 06(6304)3523

MAKUHARI MESSE



幕張メッセは日本有数の複合コンベンションセンターです。いつも何かが起こっています。さまざまなイベントから未来へのキーワードが発信されます。

東京駅から最速23分!!
東京駅より約40分
羽田空港 約40分
成田空港 約30分
JR海浜幕張駅 幕張メッセ



株式会社 幕張メッセ

〒261-0023 千葉市美浜区中瀬2-1
TEL.043-296-0001
http://www.m-messe.co.jp/

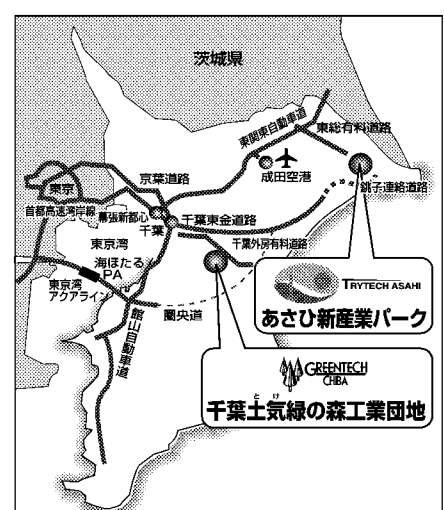
ただいま、工業団地 分譲中! (ホームページでもご案内)

緑にかこまれた快適環境
千葉土気緑の森工業団地

進出企業多数
残り区画
わずか!

低価格・広い区画が魅力! 賃貸もあります
あさひ新産業パーク

都心・空港へ
好アクセス!



千葉県土地開発公社

http://www.ctk.or.jp/

〒260-0855 千葉市中央区市場町7-9 TEL. 043-222-9107 FAX. 043-222-9784