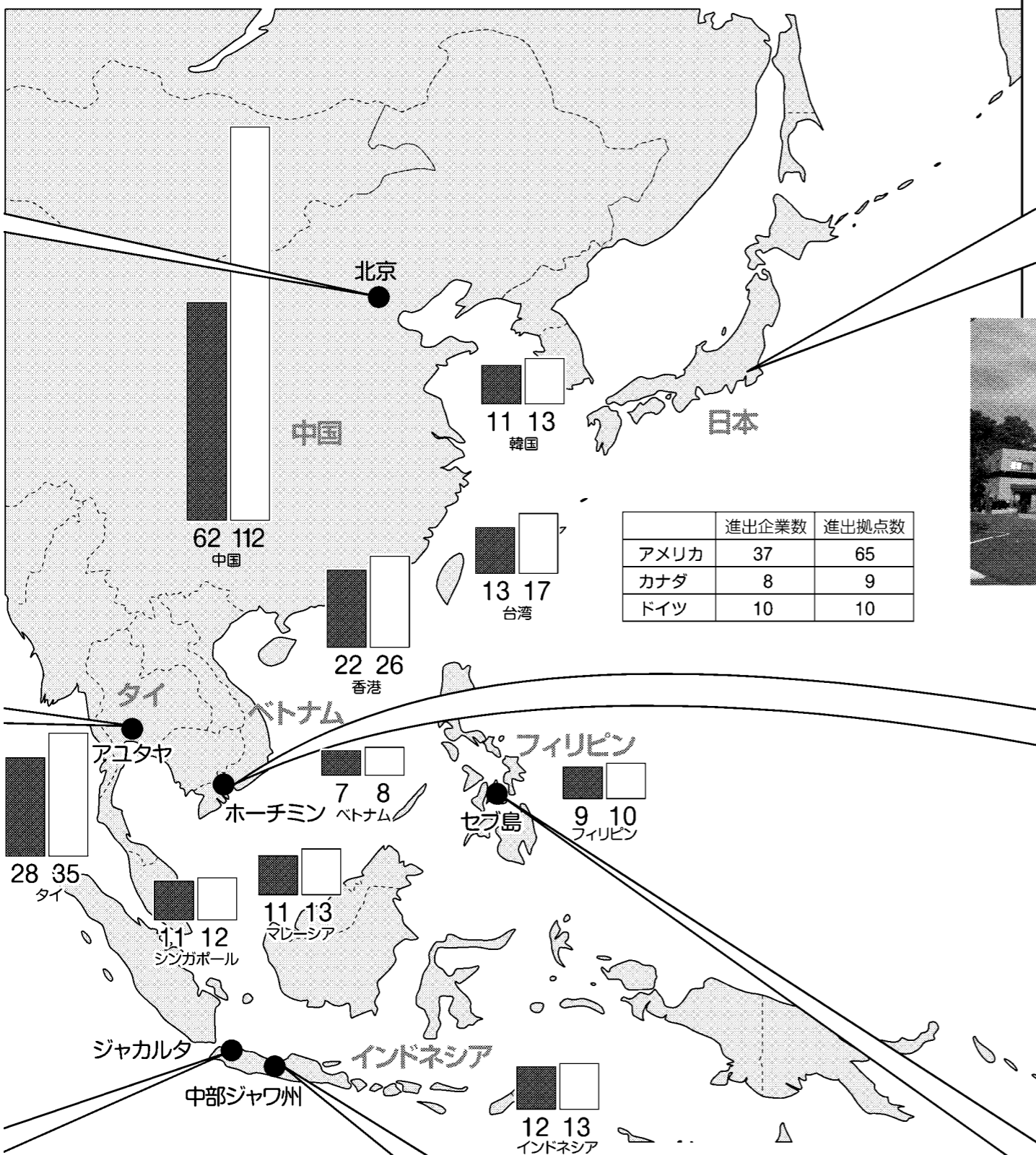


業のグローバル戦略



国内生産で世界企業と戦う

ケー・エム・エス

ケー・エム・エス(さ)型メーカが台頭する。いたま市桜区、北見雄中、品質や短納期化で競争力を高め、国内金型業界の活性化につなげるのが狙い。

同社は自動車向けを中心に、モールドベールを新設、4月に稼働を開始。市内外拠点で粗加工から仕上げ加工までの導入や人員増強で、能力を現在の1.2倍に引き上げた。海外金型拠点をMCを重点的に



導入して台体制に増強し、人員も3人増やした。北見社長は、国内生産で頑張る金型メーカを応援し、業界を盛り上げたいと国内投資の理由を語る。今後も国内での生産を貫く考えだ。

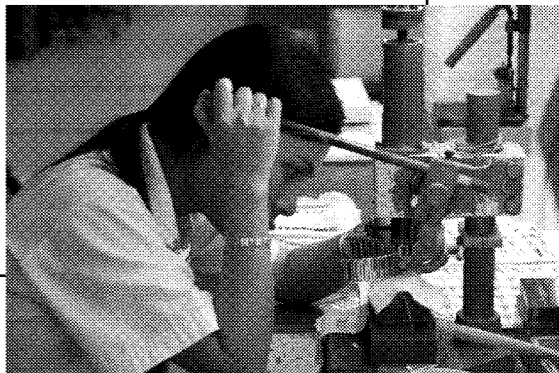
従業員約2600人で一貫生産体制を構築

日本精密

日本精密は1995年に稼働開始したベトナム工場で時計、眼鏡、釣り具などの金型部品の製造する。工場が所在するのはホーチミン市内のタントアン輸出加工区。「湾岸が多く経済発展が望める」と同林博社長としてベトナムを選択した。第1工場と第2工場を合わせた敷地面積は約1万5000平方メートルで、従業員数は約2600人。製品設計、金型製作、加工、表面処理と一貫生産体制を構築しているのが特徴だ。

00年に金型部門などを国内事業所から移管し、一貫生産を開始。以後、人材育成などに力を入れ、今や国内生産に近いレベルの金型を作れる」と同林社長は胸を張る。

今後は金型技術のさらなる向上を図る。「難易度の高いモノづくりを可能にし、受注拡大につなげる」と(同)考えた。



高付加価値のロストワックス品を現地市場へ

イトコー

イトコー(川口市、伊藤高太郎社長、048・224・8401)は1996年に立ち上げたインドネシア工場で、ポンプ関連などロストワックス品を生産する。中部ジャワ州クラテン県に所在する同工場は従業員約100人で、売上高は年間2億円前後となっている。

納入先は大部分が現地企業。ロストワックス品は寸法精度が高いなど付加価値があるため「割と良い値で売れる」と(伊藤社長)と語った。



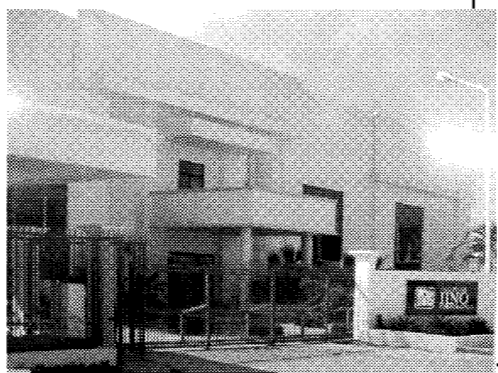
生産品目拡大で、競争力強化

飯野製作所

飯野製作所(さいたま市大宮区、飯野耕司社長、048・641・6071)は4輪車や2輪車のエンジン部品を手がける。1991年にフィリピンに現地法人「フィリピン・イイノ・コーポレーション」を設立。ノックピンやスパーサナなどを生産し、日本、中国、インドネシア、米国に供給する。価格競争の激化で「海外拠点へ技術移転を進めざるを得ない」と(飯野社長)ため現地

で取り扱う品目を増やしていく。毎年フィリピン工場から15人ほど研修生を受け入れ、現地で生産できるよう人材育成を進めており、2013年のフィリピン工場の生産高は現在の約1.6倍に拡大する見通し。

埼玉、栃木、福島県の国内生産拠点は、生産技術の向上に力を注ぐと同時に新たな部品を受注できるようにする。国内外両拠点の役割を明確にし、世界市場で戦える体制作りに努める。



埼玉県企業局の産業団地

相談受付中

現在分譲中

- ①騎西城南産業団地 圏央道白岡葛瀬ICから約5km
- ②葛城南産業団地 圏央道白岡葛瀬IC隣接
- ③東沼西部工業団地 リース利用が可能です

分譲に向け準備中

- ④白岡西部産業団地 圏央道白岡葛瀬ICから約1km
- ⑤幸手中央地区産業団地 圏央道(仮称)幸手IC隣接
- ⑥杉戸屏風深輪地区産業団地 圏央道(仮称)幸手ICから約4.5km

彩の国さいたま
埼玉県企業局地域整備課
TEL: 048-830-7123 管理・営業担当
<http://www.pref.saitama.lg.jp/soshiki/p03/>

More For You

もっと、街・暮らし・笑顔のために

60th

Anniversary

武蔵野銀行は、おかげさまで創業60周年。

武蔵野銀行

地元力

さいしんは企業経営のパートナーとして地元企業を応援します。

埼玉縣信用金庫

〒360-8611 熊谷市久下4丁目141番地
TEL 048-526-1111代 <http://www.saisin.co.jp>

地域の皆さまと共に歩む

川口信用金庫

会長 山口 泰男
理事長 日下 義章

<http://www.shinkin.co.jp/ksb/>

〒332-8686 川口市栄町3丁目9番3号 TEL 048-253-3333

お客様のニーズに応える TOYO 一般産業用シャフト加工!!



長年のシャフト加工技術と最新の技術、機械を駆使し、お客様のニーズにお応えいたします。

- ・長尺シャフト加工部門
- ・CNC旋盤加工部門
- ・芯間10M旋盤保有
- ・CNC旋盤芯間1.5M、3.0M、4.0M計30台
- ・その他旋盤計20台
- ・円筒研削盤、バランシングマシン、高周波焼入れ
- ・プラント、大型産業機械駆動軸
- ・印刷機械、送風機、建設仮設機械、等
- ・長尺ジャッキ等

加工は、1本から短期製作いたします。

●問い合わせ見積は下記へ
福島：営業部 宮本
TEL 0247(26)3008 FAX 0247(26)2619

ISO14001認証取得

ISO9001認証取得

ISO45001認証取得

福島工場・新潟工場



——人の力を技術の力に——
東洋シャフト株式会社

本社 〒322-0032 埼玉県川口市市川青木4丁目14番11号

TEL 048(252)3008代 FAX 048(253)3320

URL <http://www.toyoshift.co.jp/>

本社営業 048(256)3008 大阪 06(6543)3008 名古屋 052(204)1171

工場 川口本社工場 福島工場 新潟工場

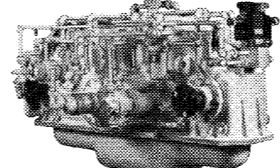
最新技術と最新設備

銅合金・ステンレス・アルミ・他各種鋳物

遠心鑄造法

◎木型は不要 ◎組織は均一

製品重量 0.1kg~6トンまで 単品から量産品まで!



諸機械設計製作



歯車 減速機 船用軸系装置 その他一般機械

短納期の御用命を承ります、御一報下さい!!



石川金属機工株式会社

本社・工場 〒334-0075 埼玉県川口市市川青木2-2-18 TEL 048(285)2411代 FAX 048(285)2416

埼玉工場 〒334-0013 埼玉県川口市市川青木3-26-3 TEL 048(284)5181代 FAX 048(284)5183

横浜支店 〒231-0046 横浜市中区末広町2-3-1 TEL 045(242)8855 FAX 045(242)8810

URL <http://www.isikin.com/>

加工&組立 お引き受け!!

— 図面さえあれば素早く製品化 —

- (X) (Y) (Z)
- 加工 ●横形 MC (900× 800× 850)
(700× 700× 630)
- 立形 MC (900× 350× 400)
- NC横中ぐり盤 (1,600×1,250×1,130)
- NC旋盤 (φ620×1,600ℓ)
(φ380×1,100ℓ)(φ250×600ℓ)
- その他フライス盤、旋盤等

組立 ●各種機械(大物~小物)の加工~組立まで一括受注



沼口機械工業株式会社

〒332-0032 埼玉県川口市市川青木2丁目6番1号

TEL (048)251-5784代 FAX (048)251-5726