

資源リサイクル化に貢献する ウジエの次世代型 スーパー破砕機

お客様第一

品質第一

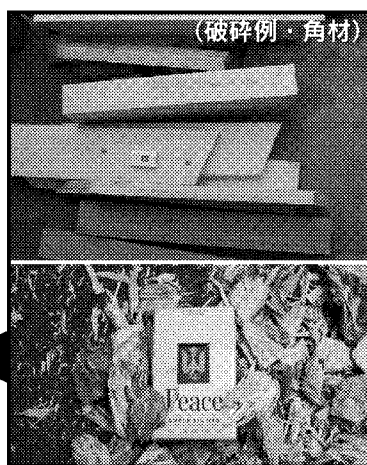
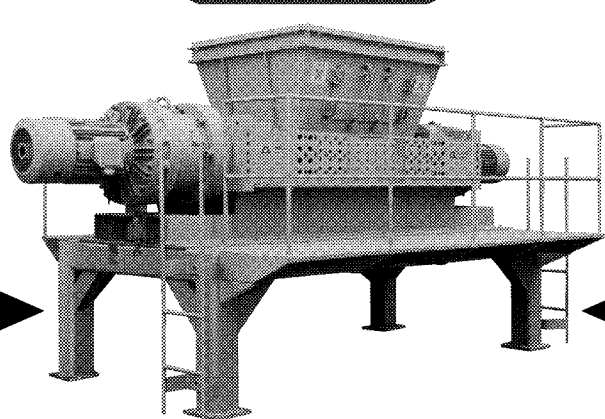
安全第一

グッドカッター

低トルク！低騒音！一体型変則ネジレ刃！で強力剪断・破砕！



UGSSシリーズ



- 難破砕材の剪断・破砕に挑戦します。
- 切れ味・破砕力・耐久性・保守性・軽量化・操作性・安全性で末永く貢献いたします。
- 大・中・小型機。自動車搭載型と豊富な品ぞろえをいたしました。
- アフターサービスを充実。即応体制を整えました。
- テスト破砕はいつでもご用命ください。

【用途】

- 漁網、タタミ、ふとんなどの破砕に！
- 廃棄プラスチック・可燃ゴミ固形燃料化前工程の剪断・破砕に！
- 剪断枝、落ち葉、雑草・魚類・野菜屑等、バイオコンポスト前工程の剪断・破砕に！
- アルミ、鋼鉄、プラスチック、空き缶、電線、電話機、自動車タイヤ内装材、バンパー、FRP、ガラス、木材、電話帳、生ゴミなど破砕に！

彩の国工場指定

株式会社 氏家製作所

〒330-0856 さいたま市大宮区三橋1丁目592番地
TEL.048-663-1081代表 FAX.048-652-1854

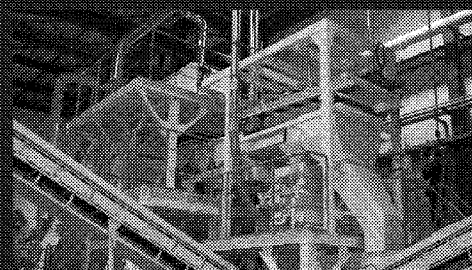
2012 NEW 環境展 小間番号 東3-A343

http://www.ujie-ss.co.jp

プラントには 剛性と個性を。

高性能な破砕機や選別機で知られる私たち近畿工業。その実績を活かして、プラント全般の開発も手がけています。ウリは徹底した自社一貫体制。プラント及び機器一つひとつの開発、設計、製造からアフターサービスに至るまで、すべて自社技術でおこなっています。従って、ローコストで高品質はもちろんのこと、工事中の仕様変更などにも柔軟に対応することができ、細部に至るまでお客様の声が反映された仕様を実現できます。破砕刃の交換からプラントの開発まで。ぜひ、近畿工業をご検討ください。

リサイクルプラント実績



小型家電・基板リサイクルプラント



混合廃棄物分級プラント

お知らせ

2012年度
NEW環境展に出展!

●会期:5月22日(火)~25日(金)

《会場》東京ビッグサイト
東1ホール ブースNo.A133

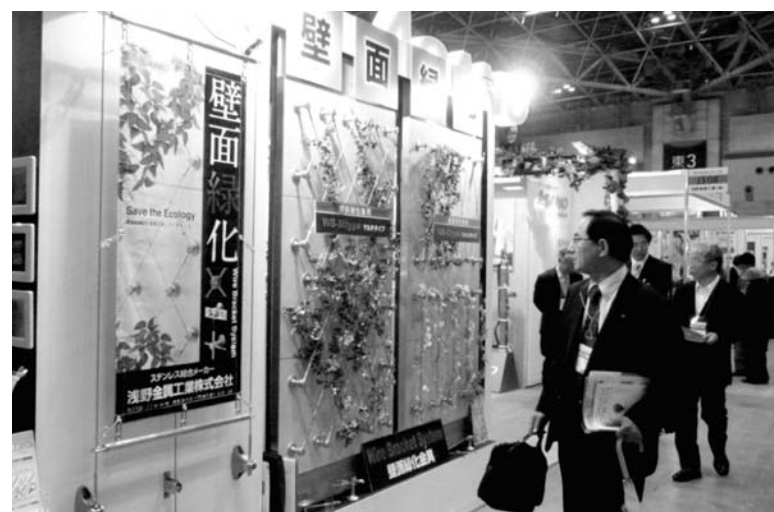
近畿工業株式会社 www.kinkikogyo.co.jp

■本社/〒673-0443 兵庫県三木市別所町巴20番地 TEL.0794-82-0100

砕・剪・選 再生資源技術に挑む

KINKI

まもなく開幕! 2012 NEW環境展



NEW環境展は産業廃棄物の対策をテーマとして1992年にスタート。現在では環境を総括する環境総合展として成長している。21回目の開催となる今年のテーマは「環境ビジネスの展開」。同時開催の地球温暖化防止展と併せ前回より48社・210小間多い595社・2052小間が出展する。全出展者のうち新規出展が35%を占める。海外からは17社が出展する。

省エネ・節電に注目続く

LED照明や緑化資材

同時開催イベント「地球温暖化防止展」は今回で4回目の開催。テーマは「守る地球」「低炭素社会実現」に向けて地域へ世界へ発信!!。再生可能エネルギー、エネルギー有効利用関連、環境対応製品、緑化資材などが集められている。昨年にも引き続き注目のLED照明装置をはじめとした省エネ関連、電気料金の値上げなどを背景にして、ソーラーパネル搭載型のLED街路灯などがいっそう関心を集めてきた。

また今年は4日間の期間中、NEW環境展記念セミナーとして20本の専門セミナーが実施される。エコシス・コンサルティングの平田耕氏による「復旧から復興へ」と災害廃棄物対策のこれから、一などこか、容器包装のリサイクルの実態、再生可能エネルギー導入、食品リサイクル制度の解説など廃棄物ビジネスを中心に多彩な内容で開かれる。受講料は1万1500円(詳細はWEB)。

当日申し込みの場合は会場での直接、問い合わせが必要。



リサイクル工程の実演に注目が集まる

595社・2052小間出展

復興関連の機器・技術集結



東日本大震災の被災地では復興へのスピードアップが求められる(岩手県宮古市、5月初旬に撮影)

今回は「震災対策」「3R・処理・リサイクル」「解体・建設リサイクル」の3つのコーナーを新設。会場内は「再資源化・廃棄物処理」「水・土壌・大気・環境改善」「ERIA」「グリーンパザ&包装エリア」など分野別に12のゾーンで構成

される。特にがれき処理に対応する破砕・選別・圧縮装置や、高圧洗浄による除染技術など、東日本大震災からの復興に関連する技術・製品の展示が数多く見られる。

大量のがれき処理は復興の第一歩。廃棄物を単に燃やしたり埋め立てるだけでなく、積極的にリサイクルし燃料や土地のかさ上げに用いるなどが期待されている。展示会場では混合廃棄物の一次処理に使われる2軸破砕機、一般的にさらに細かくする場合には1軸破砕機などさまざまな種類が紹介される。

廃棄物をセンサーで色・形状・サイズなどを認識し画像処理技術で解析し選別するシステム、金属や樹脂の混ざった木材などでもX線を投射して可視化できるX線ラインセンサーカメラなど高性能機器も注目される。

また福島第一原子力発電所事故への対応に関連では、放射性廃棄物の封じ込め隔離で実績のある工法が紹介される。このほか水質検査キット、放射能検知・計測・分析装置やトランクの積み荷に付着した放射性物質を瞬時に把握できる検知機、除染活動で使われる防護服などの展示もある。

22日(火)・25日(金) 東京ビッグサイト

快適高効率工場づくりに

自動車内装材やバンパー等の大型成形品を一気に粉砕



新型二段式粉砕機 KR-2060形+XI-2060形

- 投入口高さ1500mmの低位置投入で作業性アップ
- 低騒音で作業への負担を軽減
- 従来の大型粉砕機の約1/10のモータ容量でCO₂削減に貢献
- コンパクトボディで省スペース(据付面積1200mm×1215mm)

是非ご来場ください

N-EXPO 2012 TOKYO (東京ビッグサイト)
5月22日(火)~25日(金) 小間No. A139

ホームページアドレス http://www.horai.co.jp

株式会社 ホーライ

東京営業事業所 〒110-0015 東京都台東区東上野5-1-8(上野富士ビル7F) TEL.(03)3843-6161 FAX.(03)3841-0714
大阪営業事業所 〒577-0065 大阪府大阪市高井田中2-1-1 TEL.(06)6618-6222 FAX.(06)6618-6224
名古屋営業事業所 〒456-0053 名古屋市中区一丁目1-14-27 TEL.(052)681-1746 FAX.(052)681-4584

粗大ゴミ、可燃・不燃物などの強力破砕機

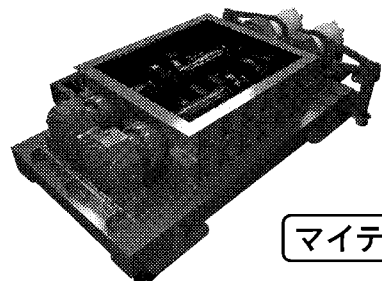
営業品目

(特許多数)

RPF製造プラント、地方自治体及び産業廃棄物関連施設のリサイクルプラント、ビン、缶リサイクルプラント

二軸破砕機

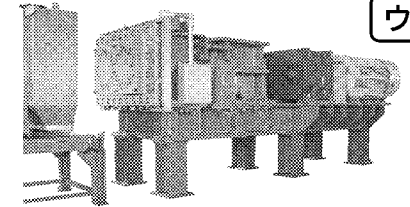
可燃性の粗大ゴミを効率よく粗破砕する装置。破砕刃付きのカートリッジ式シャフト2本が正転・逆転しながら200ミリ〜300ミリ角前後のサイズに効率よく破砕。破砕ローターは低速回転で運転する為、振動、騒音が少なく、設置場所の選定が容易。



マイテックラッシャー

熱圧縮成形機

プラスチックに紙屑、木屑等を混合した可燃性物質を比重1前後のソーセージ型の固形燃料(RPF)にします。保管場所及び運搬コストを大幅に削減することが出来ます。

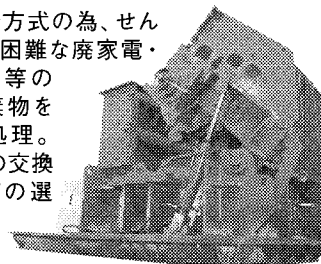


ウエストポーター

- 1.スクリーンは六角形スクリーン軸に差込方式且つ分割式の為、メンテナンスが容易です。
- 2.センサー管理の安全タイプ。
- 3.ノズルを用途に応じてセットし、直径25〜150mmの固形燃料(RPF)が出来ます。

一軸横型破砕機

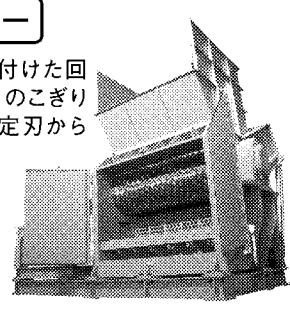
ロータリーハンマー
衝撃式破砕方式の為、せん断方式では困難な廃家電・木材・外壁等の硬質系廃棄物を瞬時破砕処理。スクリーンの交換により粒度の選別が可能。



一軸破砕機

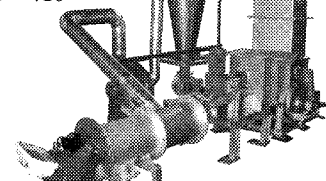
バイトローター

多数の破砕刃を付けた回転体(ローター)と、のこぎり刃状に取付けた固定刃から成る一軸式破砕機です。主にプラスチック、布類、木材などの硬い物から軟らかい物まで効率よく破砕します。



新製品 気流式乾燥装置

おからや木屑等の廃棄物を乾燥・分散し、粉末化する。含水率80%程度の被乾燥物を同15%に乾燥できる。破砕機・造粒機と組み合わせてライン化。



最新鋭大型CNC五面マシニングセンター、CNC横中ぐりフライス盤 KBT-15B-A/官製機械製...加工高さ:2,300mm テーブル:2,000×2,200mm 最大積載質量:20,000kg 複合加工機 MULTUSB300/オークマ製...最大加工径:φ630×L900mm他、門型マシニングセンター、NC旋盤

製造・発売元
株式会社

タジリ

〒369-1108 埼玉県深谷市田中357-1
TEL 048-583-3525(代) FAX 048-583-3527
URL http://www.tajiri.co.jp E-mail info@tajiri.co.jp