



今、世界規模で再生可能エネルギーを積極的に利用しようとする動きが活発化している。日本では積極的に再生可能エネルギー源(太陽光、風力、水力、地熱、バイオマス)の発電、地熱、バイオマスで発電した電気の全

年8月26日に成立した再生可能エネルギー法。この法律は再生可能エネルギー源(太陽光、風力、水力、地熱、バイオマス)で発電した電気の全

動・植物などから生まれた生物資源であるバイオマスは、主要な再生可能エネルギーの一つとして利用拡大が期待されている。バイオマスは変換技術によって燃料や、発電、熱利用の分野で使うことができる。

バイオ燃料としては、被災地での木質系災害廃棄物をバイオマス発電に活用(宮城県石巻市の災害廃棄物置き場)

バイオ燃料としては、被災地での木質系災害廃棄物をバイオマス発電に活用(宮城県石巻市の災害廃棄物置き場)

バイオ燃料としては、被災地での木質系災害廃棄物をバイオマス発電に活用(宮城県石巻市の災害廃棄物置き場)

バイオ燃料としては、被災地での木質系災害廃棄物をバイオマス発電に活用(宮城県石巻市の災害廃棄物置き場)

バイオ燃料としては、被災地での木質系災害廃棄物をバイオマス発電に活用(宮城県石巻市の災害廃棄物置き場)

バイオ燃料としては、被災地での木質系災害廃棄物をバイオマス発電に活用(宮城県石巻市の災害廃棄物置き場)

バイオ燃料としては、被災地での木質系災害廃棄物をバイオマス発電に活用(宮城県石巻市の災害廃棄物置き場)

バイオ燃料としては、被災地での木質系災害廃棄物をバイオマス発電に活用(宮城県石巻市の災害廃棄物置き場)

バイオ燃料としては、被災地での木質系災害廃棄物をバイオマス発電に活用(宮城県石巻市の災害廃棄物置き場)

バイオ燃料としては、被災地での木質系災害廃棄物をバイオマス発電に活用(宮城県石巻市の災害廃棄物置き場)

バイオ燃料としては、被災地での木質系災害廃棄物をバイオマス発電に活用(宮城県石巻市の災害廃棄物置き場)

バイオ燃料としては、被災地での木質系災害廃棄物をバイオマス発電に活用(宮城県石巻市の災害廃棄物置き場)

バイオ燃料としては、被災地での木質系災害廃棄物をバイオマス発電に活用(宮城県石巻市の災害廃棄物置き場)

バイオ燃料としては、被災地での木質系災害廃棄物をバイオマス発電に活用(宮城県石巻市の災害廃棄物置き場)

バイオ燃料としては、被災地での木質系災害廃棄物をバイオマス発電に活用(宮城県石巻市の災害廃棄物置き場)

バイオ燃料としては、被災地での木質系災害廃棄物をバイオマス発電に活用(宮城県石巻市の災害廃棄物置き場)

バイオ燃料としては、被災地での木質系災害廃棄物をバイオマス発電に活用(宮城県石巻市の災害廃棄物置き場)

バイオ燃料としては、被災地での木質系災害廃棄物をバイオマス発電に活用(宮城県石巻市の災害廃棄物置き場)

バイオ燃料としては、被災地での木質系災害廃棄物をバイオマス発電に活用(宮城県石巻市の災害廃棄物置き場)

バイオ燃料としては、被災地での木質系災害廃棄物をバイオマス発電に活用(宮城県石巻市の災害廃棄物置き場)

バイオ燃料としては、被災地での木質系災害廃棄物をバイオマス発電に活用(宮城県石巻市の災害廃棄物置き場)

バイオ燃料としては、被災地での木質系災害廃棄物をバイオマス発電に活用(宮城県石巻市の災害廃棄物置き場)

バイオ燃料としては、被災地での木質系災害廃棄物をバイオマス発電に活用(宮城県石巻市の災害廃棄物置き場)

バイオ燃料としては、被災地での木質系災害廃棄物をバイオマス発電に活用(宮城県石巻市の災害廃棄物置き場)

バイオ燃料としては、被災地での木質系災害廃棄物をバイオマス発電に活用(宮城県石巻市の災害廃棄物置き場)

バイオ燃料としては、被災地での木質系災害廃棄物をバイオマス発電に活用(宮城県石巻市の災害廃棄物置き場)

バイオ燃料としては、被災地での木質系災害廃棄物をバイオマス発電に活用(宮城県石巻市の災害廃棄物置き場)

バイオ燃料としては、被災地での木質系災害廃棄物をバイオマス発電に活用(宮城県石巻市の災害廃棄物置き場)

バイオ燃料としては、被災地での木質系災害廃棄物をバイオマス発電に活用(宮城県石巻市の災害廃棄物置き場)

バイオ燃料としては、被災地での木質系災害廃棄物をバイオマス発電に活用(宮城県石巻市の災害廃棄物置き場)

バイオ燃料としては、被災地での木質系災害廃棄物をバイオマス発電に活用(宮城県石巻市の災害廃棄物置き場)

バイオ燃料としては、被災地での木質系災害廃棄物をバイオマス発電に活用(宮城県石巻市の災害廃棄物置き場)

バイオ燃料としては、被災地での木質系災害廃棄物をバイオマス発電に活用(宮城県石巻市の災害廃棄物置き場)

バイオ燃料としては、被災地での木質系災害廃棄物をバイオマス発電に活用(宮城県石巻市の災害廃棄物置き場)

バイオ燃料としては、被災地での木質系災害廃棄物をバイオマス発電に活用(宮城県石巻市の災害廃棄物置き場)

バイオ燃料としては、被災地での木質系災害廃棄物をバイオマス発電に活用(宮城県石巻市の災害廃棄物置き場)

「固定価格買い取り制度」7月開始



全国小水力利用推進協議会が1月に行った小水力発電技術研修会(群馬県高崎市で)

普及へ動き活発化

自治体・事業者 価格・期間に注目

太陽光、風力、地熱、小水力、バイオマスといったエネルギー源を用いた再生可能エネルギーが、地球温暖化の防止やエネルギーの安定供給、環境関連産業振興などの観点から注目されている。7月1日には再生可能エネルギー源で発電した電気の全てを、一定の価格・期間で電力会社

に買い取りを義務づける「再生可能エネルギー 固定価格買い取り制度」がスタートする。これに合わせて再生可能エネルギーによる発電を事業として実施する関係者の動きが活発化しようとしている。まず小水力や地熱、バイオマスによるエネルギー事業の開発、普及動向などを追った。

推進団体が提言・方針 「費用算定」「調査地域拡大」など

小水力利用の調査研究や普及啓発活動などを展開している「全国小水力利用推進協議会」(JWATER)は、1月に



国立・国定公園内における地熱開発の見直しなどが話し合われた2月14日の「第5回地熱発電事業に係る自然環境影響検討会」

小水力・地熱

小水力発電の固定価格買い取り制度の買い取り条件について、過去に調査されたが実現できなかった発電所を基準に定めるべきであるとの意見表明

を行った。小水力発電の中でも、特に1000キロワット以下の場合、建設件数が年間数カ所から十数カ所程度と極めて少なく、建設の諸費用が下がりやすい。このため諸費用の算定に、直近の過去の事例データを用いる手法を

政府の取り組み

政府は小水力発電の導入促進、再生可能エネルギーの拡大を狙って、12年度予算案に小水力発電導入促進モデル事業を新たに盛り込んだ。小水力発電の課題である高コストを解決するためには、安価な小型の水力発電設備が必要となる。そのため、小水力発電設備メーカーや発電事業者、自治体などが共同で、試験設備を用いて実証事業を行い、低コスト化を目指す。

小水力 実証事業で導入促進

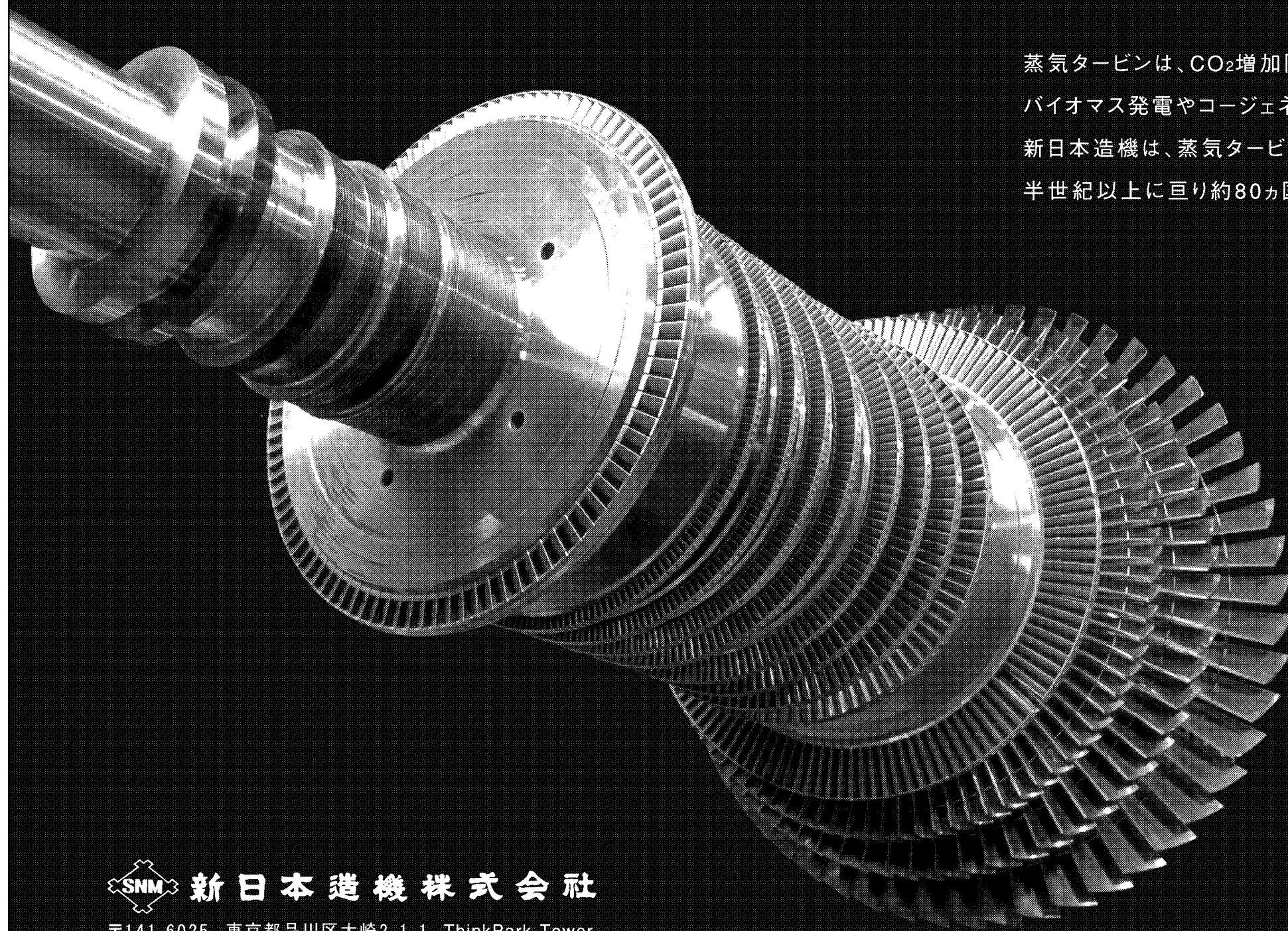
掘削調査に補助 地熱

地熱資源量を確認するための初期調査と、浅い地中の温度や岩石試料の調査などを支援する掘削調査について補助する。行政刷新会議の規制・制度改革を受けて、現在、国立公園に関する過去の通知の見直しや国立公園内への傾斜掘削を個別に判断する際の考え方の明確化、温泉法における掘削許可の判断基準の考案の方を示したガイドラインの策定に向けた検討などが進んでいる。

自然共生型地熱開発のための掘削補助事業は、こうした動向を踏まえて、景観や温泉などの自然環境に配慮した地熱発電を導入するために、地域のステークホルダー(利害関係者)との緊密な情報・意見交換を行う場を創設しつつ、井戸の掘削を行う民間事業者に対して補助を行うこととなる。

使うと普及が進まないという予想。そこで1000キロワット以下の小水力発電の普及を加速するためには、事業化可能性調査などを行ったが経済的理由から実現できなかった発電所の諸費用(推計額)を、買い取り条件を定めることを提言した。日本の地熱開発事業者で組織する「日本地熱開発企業協議会」は、11年9月に東北6県の6地域17地区で約74万キロワットの規地熱発電出力があるとの推定結果を発表した。6地域17地区は自然公園の外と内にまたがる。自然公園の第2種・第3種特別地域内に分布する地熱開発可能量が約51万キロワットで、自然公園の外に分布する量が約17万キロワットの結論を得た。日本地熱開発企業協議会は今回、東日本大震災からの復興の観点から、同協議会会員企業と地熱開発に関わる14社の持つデータを集め、地熱開発に向けた共同検討を実施した。12年度以降は東北以外の本州や、北海道などに検討対象地域を広げる方針だ。

Generating Power for Human Life, SNM

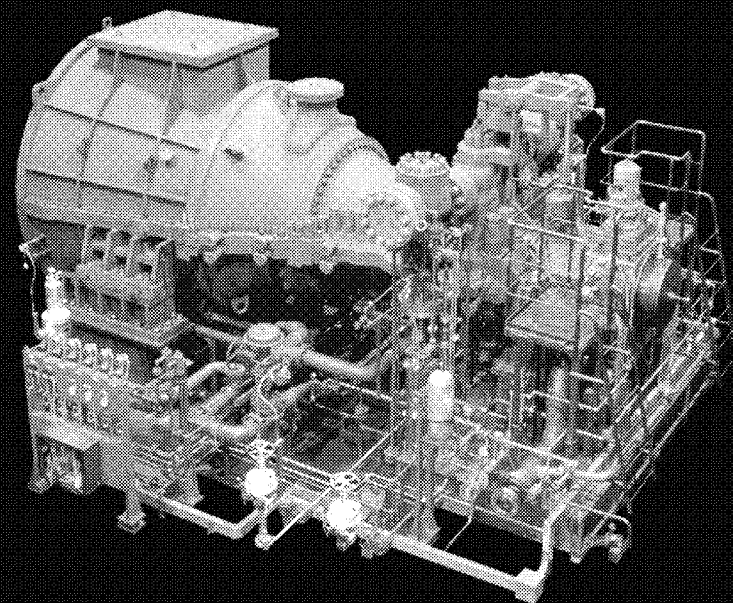


蒸気タービンは、CO₂増加防止に役立つ

バイオマス発電やコージェネレーション発電として、ますます重要性が高まっています。

新日本造機は、蒸気タービンの専門メーカーとして、

半世紀以上に亘り約80カ国へ製品を送り出し続けています。



SNM 新日本造機株式会社

〒141-6025 東京都品川区大崎2-1-1 ThinkPark Tower
TEL.03(6737)2634 http://www.snm.co.jp/j/

アメリカ向 67,000kW
軸流排気型蒸気タービン