

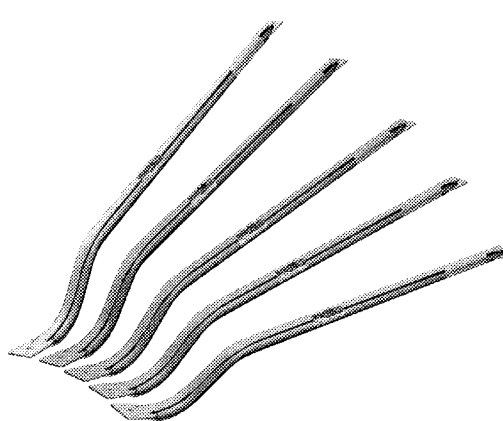
2012年を駆ける

中堅・中小
生き残り、持続的成長めざす
新技術、新規事業、海外展開を推進

超円高の影響により国内製造業の経営環境は厳しさが増すばかりだ。静岡県内の中堅・中小企業は、主要な取引先が輸送用機器メーカーである会社が多く、取引先が部品調達を海外現地化することで仕事が減少するという事例が目につく。各社は新技術による軽量化・低コスト化などの提案や、輸送用機器関連以外の新規事業の育成、海外展開の加速などで、先行き不透明な中でも生き残り、持続的な成長を続けることを目指す。

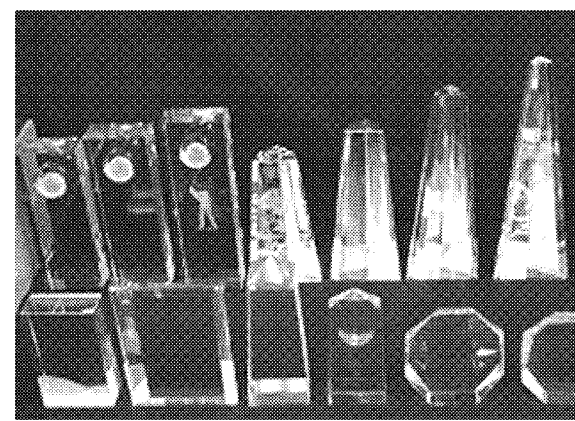
フジ精工（浜松市天竜区）は全部品がマクネジウム合金製の軽自動車用シートフレームの試作品を完成した。重量は鉄製の約5分の1の1・6トン。シートや骨格部品を製造する自動車部品メーカーに採用を提案している。材料には直径20ミリ、32ミリのマクネジウムパイプを使用。パイプベンダーの潤滑油と治具の工夫で、金型を加熱せずに短時間で加工できる。また、同様の技術を用いて車いすのフレームも製作。超軽量な車いすとして自社製品化し、発売することも検討中だ。

の売上高を目指す。大光製作所（同）は、彫刻を施すクリスタルアート事業で、米ワシントン州に本社を設けた。新会社は資本金は1万米ドルで、大光が80%、現地不動産会社のベリオン・USAが20%を出資している。エディンバー・沼津市は、半導体製造装置の修理の需要が日本よりも多く、「市場規模は日本3倍ある（下田一喜社長）という。



タニコの緊急時救助用「ラクラク39ボール」

ホノルル市に子会社を設立した。新会社は資本金は1万米ドルで、大光が80%、現地不動産会社のベリオン・USAが20%を出資している。エディンバー・沼津市は、半導体製造装置の修理の需要が日本よりも多く、「市場規模は日本3倍ある（下田一喜社長）という。



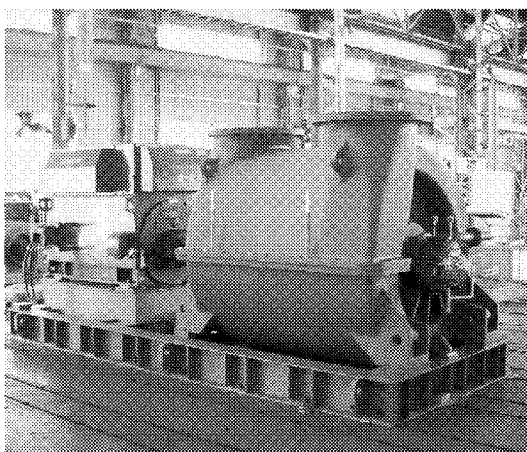
大光製作所のクリスタルアート商品群

既存事業の展開を強化

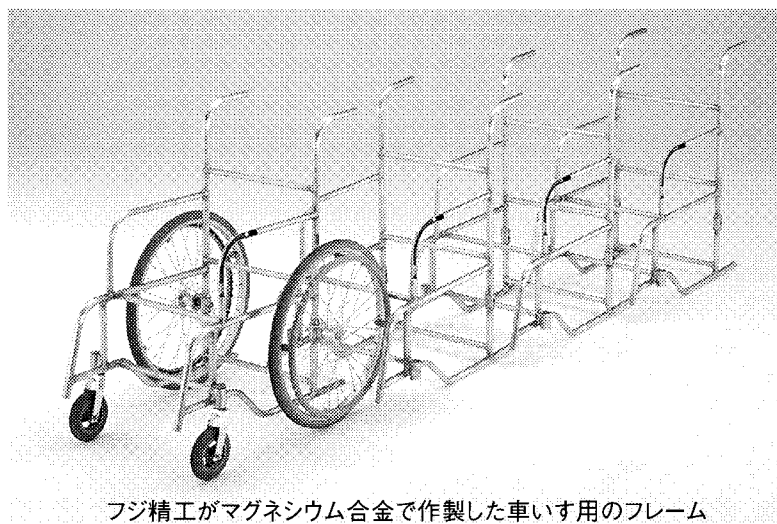
事業所開設、品揃えも拡充

東日本大震災を受けた被災地の復興需要に対応するため、各種作業用車、両や生産設備などのレンタル業のレント（静岡市駿河区）だ。11月11日に仙台市宮城野区に「仙台営業所」を開業した。12月には茨城県神栖市で「鹿島営業所」を開業した。

所を新設。高所作業車やフォークリフト作業用車、両や生産設備、放射線量計をレンタルしている。これにより同社の東北・北関東地区の拠点は4営業所体制となった。イーレジョンエンジニアリング（浜松市中区）は、林業関連製品のフィッティングを拡充。軽量化で使い勝手の良い木材集材システムを12月1日に発売した。同システムはオートリニアの林業集材システム、コンラッド社（ゲルマニア）製の架設装置の重量は5トンと軽く、直径20ミリのワイヤ



電業社機械製作所が40%の軽量化を実現したプロア



フジ精工がマグネシウム合金で作製した車いす用のフレーム



イーレジョンエンジニアリングのコンラッド社製木材集材システム

（ゲルマニア）製の架設装置の重量は5トンと軽く、直径20ミリのワイヤを最大600kgの収容可能。一度約2・5トンの木材を運搬できる。価格は約200万円だ。電業社機械製作所はプロアとポンプの全機種を4年ぶりに全面改良した。プロアは同社従来比で重量40%減、製造コスト28%減に、ポンプは重量約25%減、製造コスト30%減に減した。円高進行に配慮し、製造コスト低減で海外での販売競争力を高める狙いだ。

カレンダー・タイマー 他 タイムスイッチの事ならスナオ電気のホームページへ
ECO タイマー 詳しくは <http://www.sunao.co.jp>
SUNAO スナオ電気株式会社 検索
本社 〒435-0006 静岡県浜松市東区下石田町1495 電話 (053) 421-2281 (代表) FAX (053) 422-0988

ネジと関連商品・加工品全般・販売
武岩産業株式会社
〒424-0056 静岡県静岡市清水区半左衛門新田183-3
TEL.054 (346) 1259
FAX.054 (346) 3479
E-mail:t1259@gol.com

地域とともに、暮らしのなかで
中部ガス株式会社
SGL サラグループ <http://www.chubugas.co.jp/>

Established in 1910
Open up the future.
新しい風が未来を切り開く
株式会社 **電業社機械製作所**
DMW CORPORATION
Energy Supply エネルギー供給
Water Supply 水の供給
Safety Solution 社会の安全
Ecology Solution 環境保全
Pump Blower

電動Vカット プリント基板分割機
電動化により、実装プリント基板のV溝カットが「早く楽に」できます。
基板切断幅200mm（奥行き）
部品の高さ（上面）41mm
まずはテスト機でお試し下さい。
定価 418,000円
交換刃物別売 2枚組 30,000円
「早く楽に」をカタチに... V-cut 200EH
基板ストレスが小さく、初心者でも安心カット！
Mechanics & Electronics 技術は人にやさしく
Technical Support
株式会社 テクニカルサポート
〒431-1304 静岡県浜松市北区細江町テクノランド7000-71
TEL (053) 523-2231 (代) FAX (053) 523-2271
<http://www.t-support.co.jp/>

全自動先端・スクイ専用研磨機がさらに進化しました。ワンタッチングにより
先端・スクイ（ネガ・ブレーカー）・ノッチの連続運転!!
全自動先端・スクイ専用研磨機 EGNT-VC2011AT
高精度! 高速化! 作業効率UP!
●超硬合金・サーメット合金・PCDと3つの素材を1台で研磨できます。
●鋸割出しはレーザーセンサーとサーボモーターによる非接触位置決めを採用しています。
(オプション)
●タッチセンサー採用により、取り出し時間の短縮。（位置検出が簡単に行えます。）
●機上スコープの搭載により目視での検査が可能。さらにCCDカメラの取付けにより画像を操作画面（PT画面）に表示する事が可能。
ENOKIDA 株式会社 〒421-0414 静岡県牧之原市勝俣1589
えのきだ TEL0548-22-0618 (代) FAX0548-22-5536
E-mail enokida.co@tokai.or.jp URL <http://www.psclub.ne.jp/enokida>

R-5VN
NC機の正確さ、手動機の優しさを備え高出力の主軸と高剛性構造がハイレベルの重切削を実現する。
●テーブル作業面：1,300x500mm ●軸移動量：X820xY520xZ410mm ●主軸回転：10~4,000min⁻¹
●主軸モーター：ACサーボモーターAC5.5Kw(30分)/3.7Kw(連続) ●主軸クーラー：NT50
●電気容量：AC200v 15KVA ●機械質量：4,500kg
株式会社 静岡鐵工所
SHIZUOKA MACHINE TOOL CO., LTD.
本 社 〒425-0007 静岡県焼津市葉牛16-1 ☎054(621)6261 FAX054(621)6262
東 支 店 〒331-0802 埼玉県さいたま市北区本郷町947-2 ☎048(667)1221
大 支 店 〒578-0865 大阪府東大阪市西庄2-5-3 ☎06(6745)8601
名古屋営業所 〒456-0035 愛知県名古屋市中区白鳥2-2-27(愛産ビル) ☎052(682)6601
長野営業所 〒399-6461 長野県塩尻市大字栄賀橋71-5 ☎0263(51)6101
福岡営業所 〒815-0033 福岡県福岡市南区大橋2-13-13(01ビル) ☎092(553)1421
■東北出張所 ■横浜出張所
<http://www.shizuokatekko.co.jp>

くらしを考え、明日をつくる。
環境性や供給安定性の高さから、低炭素社会を早期実現するエネルギーとして、一層重要性を増している天然ガス。
「くらしを考え、明日をつくる。」静岡ガスは、天然ガスの普及拡大を通して、常にお客さまの暮らしを考え、低炭素社会の実現に向けた新たな挑戦と努力を続けていきます。
SHIZGAS
静岡ガス
<http://www.shizuokagas.co.jp/>

感謝のこころ
創業1910年から1世紀。むかしも、いまも、これからも。アカサカの目の前には、可能性の海が広がっています。
本 社 〒100-0006 東京都千代田区有楽町一丁目7番1号 有楽町電気ビル南館14層 TEL.(03) 6860-9081
センタービル 〒425-0074 静岡県焼津市柳新屋670番地の6 TEL.(054) 685-6080
豊田工場 〒425-0074 静岡県焼津市柳新屋670番地 TEL.(054) 627-5091
中港工場 〒425-0021 静岡県焼津市中港四丁目3番1号 TEL.(054) 627-2121
アカサカ ClassNK ISO 9001 認定対象商品
ディーゼルエンジン・ディーゼル発電機・ディーゼルポンプ
<http://www.akasaka-diesel.jp>
1963年(昭和38年)当時の工場写真

プランニング・設計から製缶溶接・機械加工・塗装・組立・出荷まで
大物・小物問わず私どもTSUTAKIにお任せ下さい。
オークマ製 超大型五面加工機 MCM-30×80E-S(オークマ製) 1台
(幅3150mm×高2000mm×長8000mm)
他 五面加工機 5台
天井走行クレーン 40トン、20トン 他 20台
クラス1万クレーンルーム(組立工場)
●重量製缶40トンまで製作可能です。
●鉄、鋁、アルミ、ステン、他 各種素材に対応できます。
新規受注承ります。
●ご連絡あり次第、早速ご相談、お引合に对应致します。担当：横田
MOODY ISO 9001 認定取得 ISO 14001 認定取得
東芝製 フロア型機フライス中ぐり盤 BF-130B (ロータリーテーブル付) (高4000mm×長12000mm×主軸移動1000mm)
TEL (053) 424-0500 FAX (053) 424-0800
株式会社 蔦木
本社：浜松市南区鶴見町2702番地の43 TEL (053) 424-0500 FAX (053) 424-0800
<http://www.tsutaki.co.jp>
蔦木 検索