



モノづくり産業都市

いわゆる阪神間モダニズムの「ハイカラ」などの特徴は建築物によく表れており、中には1919年完成の千代田のように今なお市民に役立っているものも存在し、阪神地域の景観に独特の味わいを与えている。



「モダニズム文化」継承▷▷▷活気あふれるまちづくり

現在、阪神地域では、行政や商工会議所などが連携し、地域に活力を生み出そうとする取り組みが加速している。モノづくりや商業文化に新たな息吹を吹きこみ、これらを盛り上げることで、住みやすく、訪れて楽しい地域をつくるのが狙いだ。かつてのモダニズム運動とは、先鋭的な試みであった。斬新なものを取り入れ、活気を生み出そうとする阪神地域のチャレンジこそ、まさにモダニズム文化を受け継ぐ、注目すべき動きとはいえないだろうか。

田高や国際社会における相対的な競争力の低下をはじめ、現在わが国はさまざまな難問を抱えている。すぐに効く特効薬はなかなか見あたらない。しかし、この状況を改善するヒントは阪神地域に数多く潜んでいるのではないだろうか。

例えば、洗練されたセンスで、容易にまねのできない高いオリジナリティーを持っているものである。世界で通用し尊敬される。日本のコミック文化がまさにそれで、昨今世界から一目を置かれる存在となっている。この新たな文化の形成に最も功績があったのは、阪神地域出身でモダニズム文化の影響の下で育った故手塚治虫氏である。同氏はわが国のロボット産業発達の土台づくりにも少なからず影響を与えた。

これらの地域には現在、個性豊かな企業が根付き、その技術やサービスが全国ブランドとなっているケースも多い。最近では阪神間モダニズムという観点から、その歴史や独自の風土が再評価されるなど、あらためてこの地域に注目する動きも起こっている。

この地域は阪神工業地帯を形成する産業都市だが、薄っぺらな存在ではない。もともと奥深い潜在力がある。文化的素地は厚く、長い歴史も持つ。これを下地に明治以降、海外から新たな文化をどんなに取り入れ、地域、産業界ともに活気にあふれた。

大阪から神戸にかけての阪神間と呼ばれる一帯は、瀬戸内海と六甲山系に囲まれ、温暖な気候で知られる。明治以降は大阪・神戸の経済力を背景に住宅地としても発展。発電所や鉄道などのインフラも整備され、商工業やレジャー産業も盛んとなり、独自の都会的な文化が花開いた。太平洋戦争前までに建てられた一群の近代建築物が当時の雰囲気をも今に伝えている。

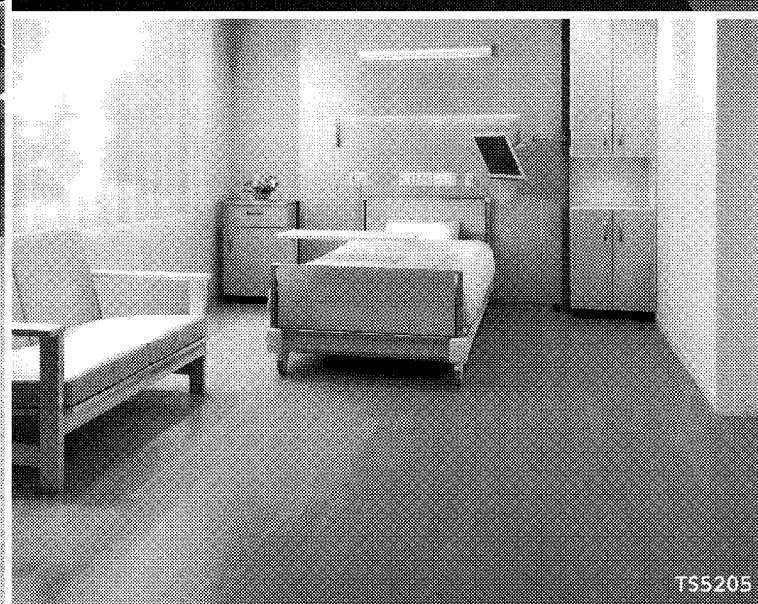
阪神地区産業界特集



TS7006・TS7008



TS5003・TS5005



TS5205

ワックスメンテナンス不要
医療・福祉・各種施設向けビニル床シート

ノンワックスリ्यूーム(無地調)
ノンワックスリ्यूームRD(石目・木目調)

ノーワックス + 抗菌仕様

ビニル床材の美観を保ち、耐久性を高めるワックスですが、24時間使用している医療施設の病室や高齢者施設などの家具や什器の移動がむずかしい場所に最適なのがワックスメンテナンスのいらぬ床材です。ノンワックスリ्यूームシリーズはワックスを使用しないで美観維持可能な重歩行用ビニル床シートです。無地調から石目・木目調までバリエーションを幅広く取り揃えており、良好な療養環境を維持しながら効率的な施設運営が行えます。

規格 幅×長さ：1,820mm×20m、
全厚：2mmUV樹脂コーティング
価格 4,700円/㎡、
8,550円/㎡(材料価格 税抜き価格)

TOLI

ワックスメンテナンス不要

高耐久抗菌UV樹脂コーティング層と、耐摩耗性に優れた抗菌特殊強化塩ビ樹脂層が、ワックスによる定期メンテナンスを不要にしました。土足歩行に耐え、毎日の清掃で、美観を維持します。

優れた耐久性

耐久性に優れており、20年間*使用可能です。

*ノンワックスリ्यूームRDを一日平均2,000人の外来患者が来院する病院の、エントランスで使用する場合の目安です。

耐薬品性・抗菌性

抗菌機能を有しており、医療・福祉施設等の清潔な環境づくりに貢献します。また、耐薬品性を併せもっているため、病院等での薬品による変退色を防ぐことが可能です。

施工性

ノンワックスリ्यूームシリーズは寸法安定性に優れ、柔軟性がありますので施工性に優れます。より清潔な空間を実現する巻き上げ施工も可能です。