

ひろしま 未来チャレンジ！



瀬戸内海の主口島にある、西の東照宮(とも呼ばれる耕三寺)(尾道市)

広島県の製造業の基盤は確固たるものがある。製造品出荷額は6年連続で西日本1位を継続している。しかも、これまで広島県の経済をけん引してきた輸送機械、鉄鋼などの素材型産業だけでなく電気機械などの企業群も多数立地しており、特定産業の依存度が比較的低い、均衡のとれた産業構造になっている。輸出型の産業が多いため、この間の円高傾向は不利ではあるが、成長著しいアジア市場を取り込むには、地理的に優位な環境にある。広島県の製造業は、明治時代からの長い歴史と技術的な蓄積に支えられている。しかしそれに安閑とすることなく、次世代の成長産業を育成する試みも本格化している。折しも3月に起こった東日本大震災は、日本の製造業の根幹を脅かしている。それだけに、日本全体の活性化をにらみつつ広島県の活性化を図る必要に迫られている。



写真上 5月の大型連休に100万人の人出がある「ひろしまフラワーフェスティバル」(広島市)
左 1983年に完成し長大橋の手本となったしまなみ海道の因島大橋(尾道市)
右 国内有数の大峡谷として知られる三段峡(安芸太田町)
下 日本一といわれる天然橋で、国の天然記念物の帝釈峡・雄橋(庄原市)



メッセージ

本年7月、おおむね10年先を見据えた本県産業の方向性や道筋を示す基本方針として「ひろしま産業新成長ビジョン」を策定しました。
ビジョンでは「目指すべき姿(将来像)」として「社会経済情勢や市場の動向に柔軟かつ的確に対応できる『イノベーション立県』が実現している県」、「アジアを中心とする成長市場を獲得している県」、「多彩な産業人材の育成・集積がイノベーションを生み出す源泉となっている県」、「観光が本県の成長を支える産業の新たな柱

イノベーション推進



広島県知事
湯崎 英彦氏

だが絶えずイノベーションを創出できるような環境整備が極めて重要であると考えています。
その具体策として、企業が成長性の高い新たな事業展開などを図ろうとする際に、資金や経営ノウハウなど必要な経営資源を提供することにより、企業の成長を支援し、雇用の創出や所得の拡大などを図ることを目的として、「ひろしまイノベーション推進機構」を5月に設立し、今年度中には100億円規模の成長

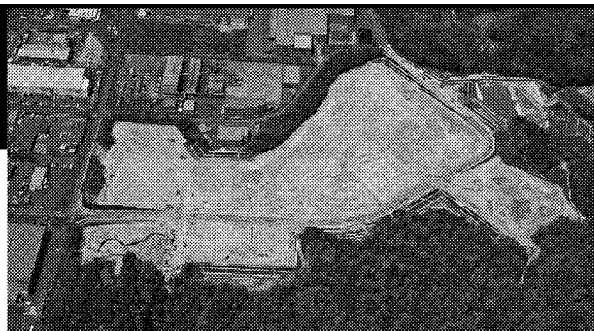
「新しいこと」の四つを掲げています。
この将来像の実現に向けて「新たな経済成長」を加速するため、次代の本県経済を担う産業として「ものづくり」を支える基盤技術の集積など本県の強みが活用でき、今後成長が見込まれる医療関連分野や環境浄化分野における産業クラスターの形成を目指し、重点的な取り組みを推進していきます。
また県内企業の競争力強化を図るためには、これまでとは異なる新しい発想や手法を組み合わせることで、新たな付加価値を創造・獲得するイノベーションが不可欠であり、県内の企業や研究者な

(写真提供・広島県)

広島県産業特集

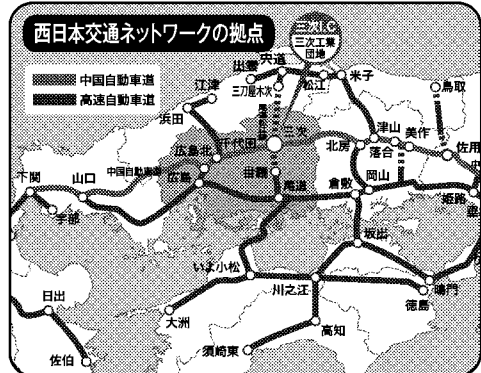
みよし 三次工業団地

三次市は中国地方の中央に位置する人口6万人の中核都市。大阪・下関のほぼ中間地点であるとともに、山陽側の広島や福山、山陰側の鳥取・島根へ60~100kmと陽陰も等距離に位置し、交通網も充実しています。



◆アクセス

中国地方の交差点とも呼べる三次市は、ビジネスに最適な立地。高速道路は東西を連結する中国自動車道に加え、南北をつなぐ尾道松江線が急ピッチで整備されており、関西、九州、中国、四国の主要都市とのアクセスに優れています。

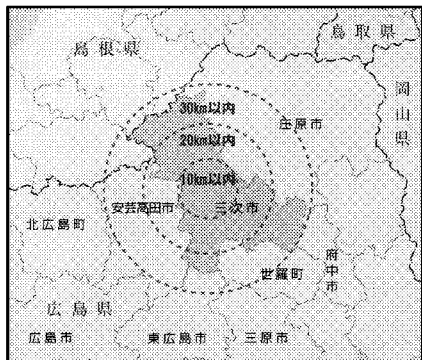


◆産業基盤

三次は地震や台風など、大きな自然災害の少ない地域であるとともに、クリーンな空気、豊富で良質な水に恵まれ、高圧電力や高速インターネットなどインフラの整備も充実しています。

■三次工業団地Ⅲ期概要

【分譲面積】約8.3ha 【電力】6.6kV高圧電力引込
【分譲価格】21,000円/㎡ 【用途地域】工業地域
【用水】上水：300㎡/日供給



◆労働力

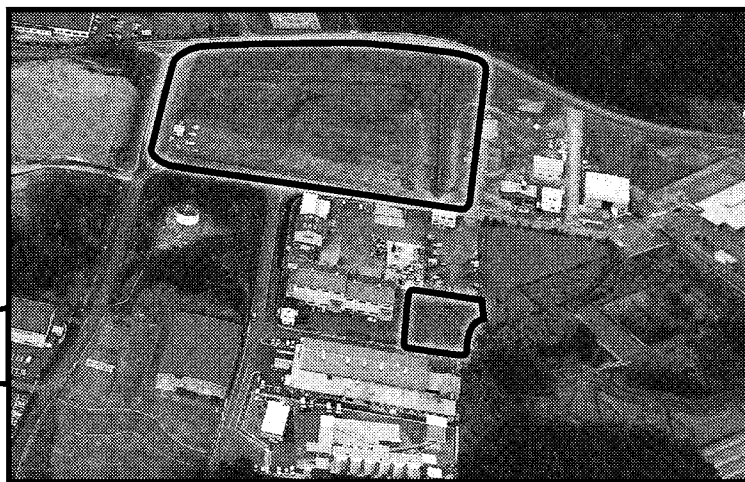
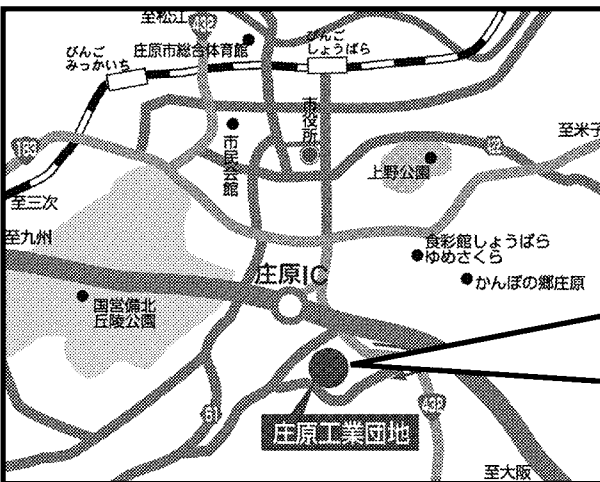
広島県北の中心都市として発展してきた三次市は、広い商圏・通勤圏を持ち、通勤時間1時間以内の人口は、三次市全域を始め15万人の範囲に及びます。この地域には県立広島大学や工業系高校、職業訓練校などがあり、質の高い人材確保も容易です。

◆優遇制度

工業団地への進出・移転を検討中の企業が、より有利な条件で事業を展開できるよう、広島県と三次市が独自にさまざまな優遇制度を設けて進出企業をサポートします。

- 土地代金の45%を助成(広島県から土地を購入した場合)
 - 固定資産税相当額5年間助成、雇用奨励金1人あたり30万円(製造・販売・試験研究・サービス業など、工場等を新設又は増設する場合の投下固定資産総額1億円以上、新規雇用労働者5人以上)
- ※詳しい優遇制度・助成額等につきましては、お問い合わせ下さい。

さとやま文化都市 庄原工業団地



庄原工業団地のメリット

- 1 県内トップクラスの低価格**
分譲単価13,300円/㎡→土地助成後の実質単価9,975円/㎡
- 2 中国地域の中心部に位置、理想のビジネス拠点**
広島まで90分、松江まで120分、松山まで180分、大阪まで240分、松江尾道線ですらスピードアップ
- 3 魅力的な優遇制度**
広島県及び庄原市による各種優遇措置が充実
- 4 便利な交通アクセス**
国道432号線まで0.5km、中国自動車道 庄原ICまで1.5km、JR備後庄原駅まで3km

問い合わせ先
三次市 地域振興部 企業誘致課

TEL (0824) 62-6621 FAX (0824) 62-6137
http://www.city.miyoshi.hiroshima.jp/kigyou_m/kigyou/hitech.jsp
E-mail: kigyou@city.miyoshi.hiroshima.jp

お問い合わせ先 **庄原市 商工観光課 企業立地係** 庄原市工業団地 検索
〒727-8501 広島県庄原市中本町1-10-1 ☎0824-73-1178 E-mail: syokou-kigyou@city.shobara.hiroshima.jp