

休日は千葉へ出かけよう

観光振興で日本を元気に



千葉のマスコットキャラクター
「チーバくん」

インタビュー



東日本大震災の発生に伴う風評被害が深刻です。「震災の発生直後は余震や原発事故、計画停電の影響などで、客がまったく来ない施設もあったと聞いている。5月の連休中には一定の回復傾向が見られ、最近では持ち直してきたものの、風評被害は深刻だ。海外からの旅行者も大きく落ち込んでいる。県の対策は、

千葉県商工労働部 観光担当部長

佐藤 忠信氏

森田知事を先頭に積極策

「震災直後から、さまざまな手を打っている。5月、6月の補正予算では宿泊事業者に対する助成金や『がんばろう千葉観光優待キャンペーン』の開始など、観光振興に力を入れている。7月18日には森田知事が九十九里町の片貝海岸に外出し、千葉の海水浴や海産物などの安全性をPRした。キャンペーンは始まったばかり。これから県内各地で花火大会や夏祭りなどの開催が相次ぐが、まずは地元が盛り上がることを目指している。観光客の回復に取



7月に九十九里町片貝海岸で開かれたイベント「雄大・爽快 千葉の海へGO」。森田知事も参加し、会場を盛り上げた（千葉県提供）

ただで203件。8月31日までの期間中、花火大会や夏祭り、自然観察会、伝統行事など多くのイベントが開かれる。60以上の海水浴場も再開し、夏を満喫できる。森田知事は「夏の海と千葉の海」と題し、観光振興に力を入れている。今年のキャンペーン期間中は、震災からの復興をテーマにしたイベントも多い。津波に襲われた旭市は「のぼる旭 祈りを込めて」をテーマに七夕市民祭りを開き、液化の被害が大きかった浦安市は、花火大会を通じて復興に一丸となった市民の絆を一層深める。例年になく取り組みも目立つ。「ちばめぐり



旭市七夕市民祭り。今年のは「のぼる旭 祈りを込めて」をテーマに、8月6～7日の2日間、さまざまなイベントが催される（旭市提供）

光振興に積極的だ。これまでに、観光地のトイレや駐車場、観光案内板の整備に対して助成している。それだけに県内観光客の減少が懸念されている。森田知事は観光振興に力を入れている。一方では中期的な視点からの施策も始まった。新たな観光の目玉を創出するため、サイクルーツの導入や、サイクリングに最適な県土を生かした取り組みも進んでいる。観光振興を通じて千葉を盛り上げ、日本全体を元気にする県を築いていく。夏本番を迎えます。暑い。

夏のキャンペーン 本番迎える

三方を海に囲まれ、大都市圏にありながら自然豊かな千葉県。夏は海水浴や花火大会、夏祭りへと、多くの観光客が訪れる。この夏も、千葉の観光地は元気だ。東日本大震災の余波が残る中でも、多くの人が地元を盛り上げ、一人でも多くの観光客を呼び込もうと奮闘している。千葉から日本を元気に。県を挙げての観光キャンペーンを中心に、県の観光支援の取り組みを紹介する。



東京湾アクアライン。通行料金の大幅な引き下げで、県外からも多くの観光客が訪れるようになった（千葉県提供）

隊員を対象にした約300の優待施設で入園料金の割引やドリンクサービスを取り組みもその一つ。ちばめぐり隊は、県内各地のイベント会場などで申し込むことで誰でも隊員になれる。隊員数は約4000人。現在も募集中だ。県が例年以上に観光振



旭市七夕市民祭り。今年のは「のぼる旭 祈りを込めて」をテーマに、8月6～7日の2日間、さまざまなイベントが催される（旭市提供）

南房総の立ち寄りスポット

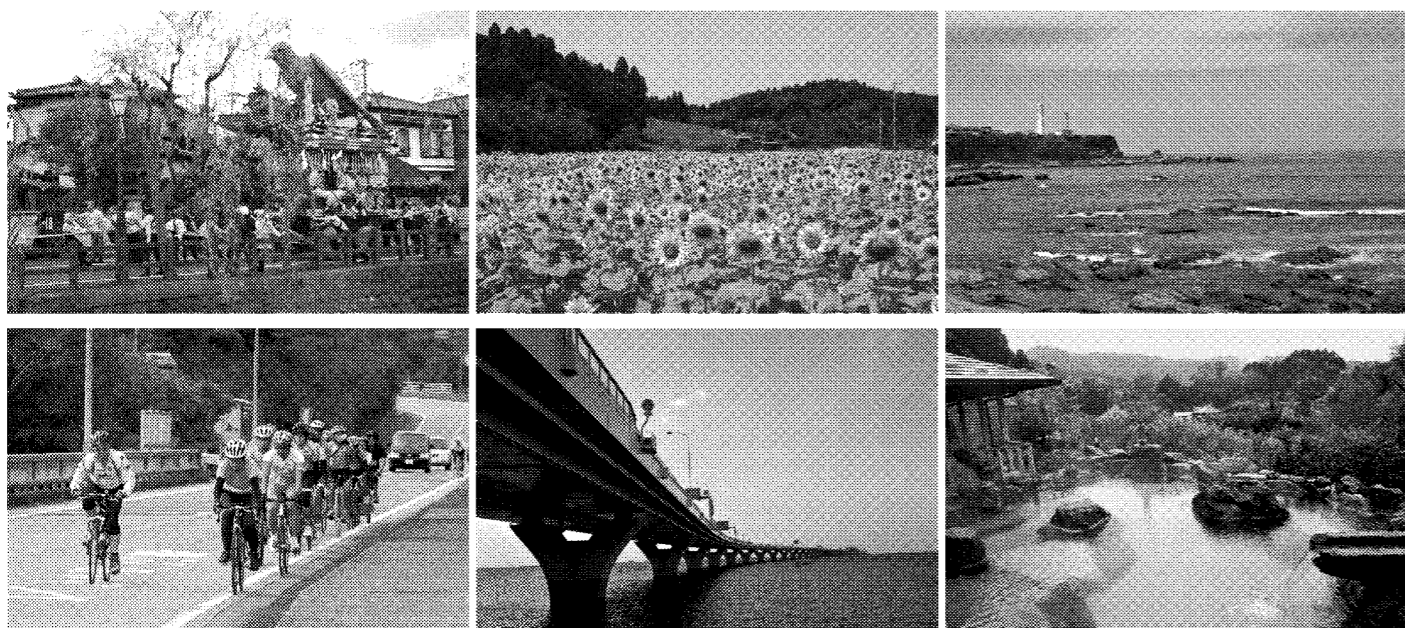


食べて 笑って お買い物! 遊びに行くなら道楽園
館山道楽園IC目の前!
TEL 0470-20-4401
FAX 0470-20-4402
http://dourakuen.com

東京湾アクアライン料金引下げ社会実験継続! 職場・個人のご旅行は、ぜひ、千葉県にお越しください。

房総半島は、首都圏に位置しながら、夏の海や秋の紅葉、早春の花畑など、季節によってさまざまな顔を見せてくれます。そして、温泉、おまつり、新鮮な魚介類など様々な魅力に溢れています。

千葉県で、会社の皆さまと、ご家族と、友達と、恋人と……素敵な思い出をつくりませんか。



ちばプロモーション協議会 千葉県観光案内 <http://www.omoshiro-chiba.or.jp/>
※ちばプロモーション協議会は、千葉県の魅力を向上・発信するため、観光事業者をはじめとする400以上の団体から構成される組織です。

ベンチャー。 中小企業を支援

www.sangyojin.jp

千葉産業人クラブ

〒260-0028 千葉市中央区新町19-13
(日刊工業新聞社 千葉支局内)
TEL 043-245-2711 FAX 043-245-2712

日本唯一のそろばん常設博物館 そろばんの歴史と文化を学ぶ



来て、見て、触れる日本の文化

白井そろばん博物館
〒270-1422 千葉県白井市復1459-12
TEL 047-492-8890

株式会社 イシド・石戸珠算学園
〒270-1337 千葉県印西市草深字原2194
牧の原ガーデンスクエアビッグローフ1F
tel 0476-45-1288 fax 0476-45-3709

