

SCREEN

Fit your needs, Fit your future

期待に添えて、未来を形に...



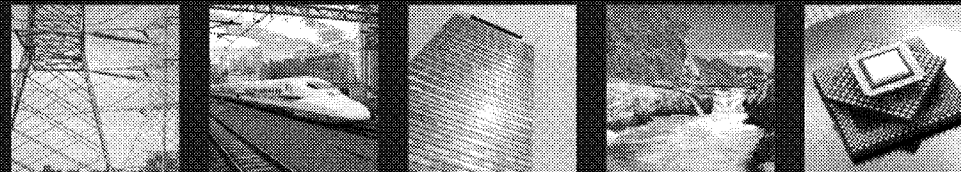
大日本スクリーン製造株式会社

〒602-8585 京都市上京区堀川通寺之内上る4丁目 www.screen.co.jp

NISSIN
ELECTRIC

人と技術の未来をひらく

社会の基盤を支えてきた確かな技術力で
未来からのリクエストをカタチにしています。



日新電機株式会社

〒615-8686 京都市右京区梅津高畝町47番地
TEL (075) 861-3151 (代表) FAX (075) 864-8312 http://nissin.jp

エレクトロニクス京都2011 特集

グリーンデバイスで

新たな市場を開く！

京都の有力企業
トップ6氏に聞く

電気自動車(EV)

向け部品を新市場と位置
づけて商品開発に積極的
です。

「車関係は部品の採用
までに時間はかかるが、
セラミックコンデンサー
は高温でも安定的に機能
を発揮できる長期信頼性
が評価されると考え、E
V用に適した商品を開発
した。また最後発のリチ
ウムイオン二次電池はサ
ンプル製作中だ。パワ
ーの大きな分野で特徴を
出す。将来は車載向けを狙
っているが、まずは電動
アシスト自転車など車以
外のアプリケーションで



村田製作所

村田 恒夫 社長

環境・エネ分野で攻勢

専門部署で商品化を推進

の供給を考えている」
「発光ダイオード(LED)
照明では電源や通信
センサー、制御ソフ
ウェア部品が使われる家庭
に提供していきたい」

TOP INTERVIEW

グリーンデバイス関
連の販売戦略は、
「東京支社の営業本部
マーケティンググル
ープに昨年、新規市場営業部
新規市場営業推進課を設
置して環境・エネルギー
分野のマーケティングや
営業活動を進めている。
さらに4月に発足した新
規事業推進統括部の新規
ビジネス開拓部で、商品
化を進めたいと考えてい
る。例えば家庭用SOFC
(固体電解質型燃料電池)
関連など育成段階に
ある開発品を対象に販売
を推進する」

太陽光発電と蓄電を

組み合わせた電気自動車
(EV)向け急速充電設
備が目玉です。

「都道府県単位で予算
取りする案件について
は、すべて引き合いがあ
る。名神高速道路の吹田
サービスエリアにも設置
した。これまでに採用さ
れた5カ所とも、何かし
らで初の事例となってい
る。分散電源の一つであ
り、コンビニや銀行でも
需要がある。本社は太陽
光発電や蓄電システムの
データを取るなどして蓄
えたノウハウを水平展開
して事業を拡大する」

車載充電器事業を拡大

EV 世界ナンバーワン目標



パナソニック

荒木 幸彦 社長

「EVに搭載される車
載充電器などの戦略は、
「車載充電器に関して
は『世界ナンバーワン』
の地位を確立したい。先
行した利点を生かして新
製品を開発していく」

TOP INTERVIEW

を吸収し大容量の電気が
得られる。直列すれば6
〜12V程度の電圧を上
げるのも容易。ビル建材
需要のほか通信機器や監
視カメラなどモバイルツ
ールの出力電源用途で多
様な業種からサンプル出
荷の要請を受けている。
独自の製品開発で市
場開拓を進めています。
「経済産業省の支援を
受けEVのポテンシャル
を体感したコ
ンセプツカーの開発を進
め、

球状太陽電池、量産へ

今後1〜2年で
10億円再投資 年産能力20億個に

京セラ

中田 恒夫 社長

「これまで約5億円を
かけて北海道に生産拠
点を構築した。今後の市
場拡大に必要なのは量
産体制の整備が不可欠。
今後1〜2年間で約10
億円の再投資を行い年間
6000万個の生産能力を
20億個(5倍)規模ま
で拡充する計画だ」

明日につながる品質を。

日本の住宅用太陽光発電の歴史は、京セラから始まりました。^(※1)
最も長く選ばれ続けてきたからこそ、その信頼に品質で応え続けたい。



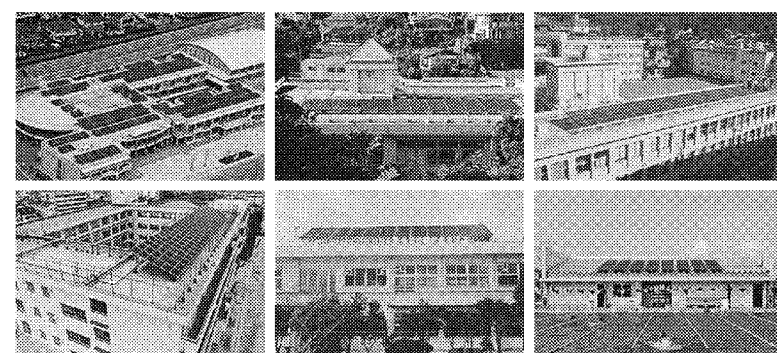
太陽光発電は京セラ

THE NEW VALUE FRONTIER

KYOCERA

学校で最も選ばれている^(※2)

「太陽光発電」は京セラ製です。
全国1,200校以上で採用。



※2 文部科学省「スクール・ニューディール構想」による採用実績校(平成23年2月現在 京セラ調べ)

※1 商品化された住宅用ソーラー発電システムとして、写真の商品「SAMURA1」は2003年発売です

www.kyocera.co.jp 京セラ株式会社