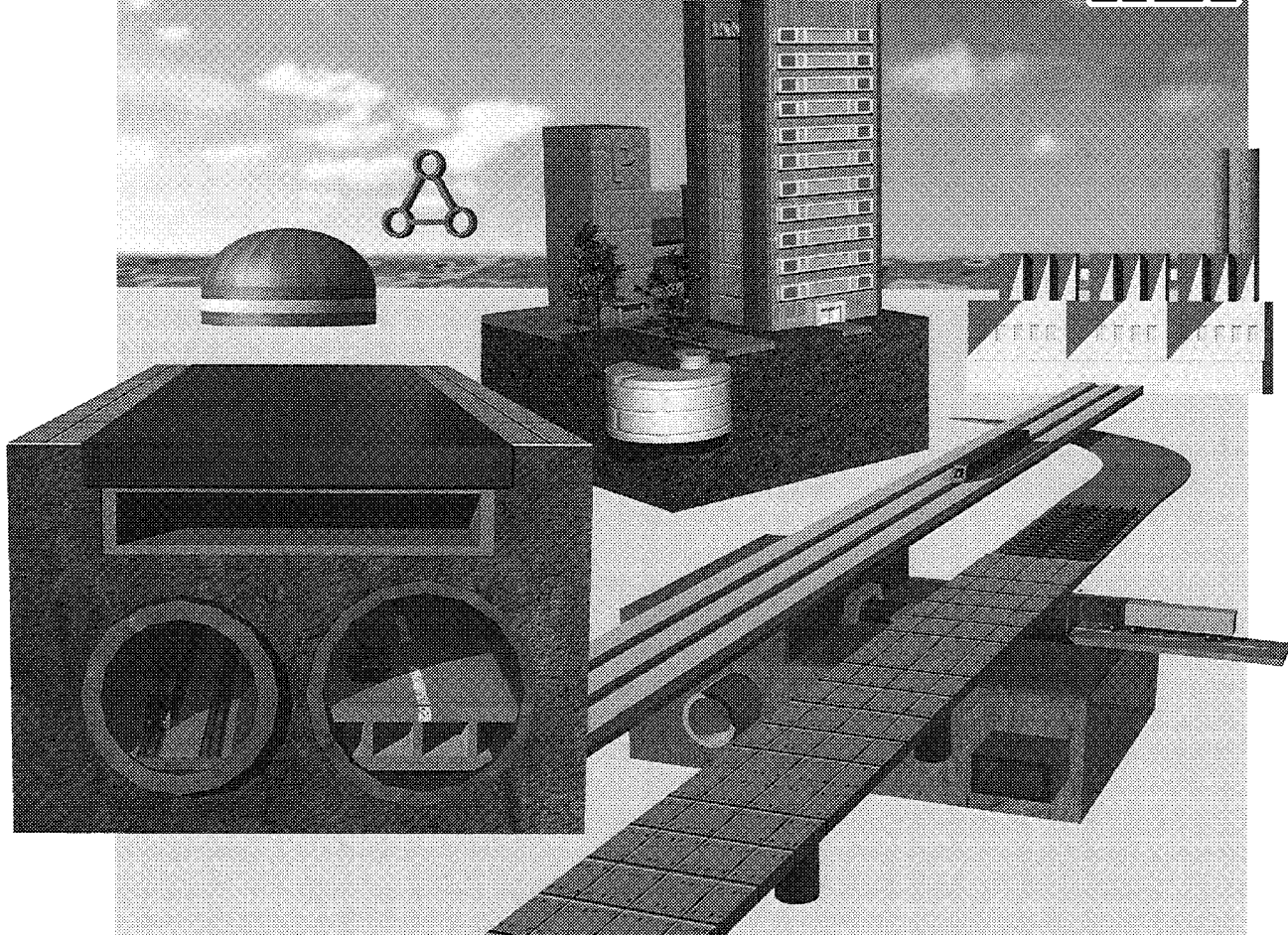


都市空間の未来をプロデュースする

IKK

石川島建材工業株式会社

〒130-0026 東京都墨田区両国2-10-14(両国シティコア)
TEL 03-6271-7211 (代表) FAX 03-6271-7299
URL <http://www.ikk.co.jp>


株式会社 青津エンジニアリング
ファインセラミックスのあらゆるニーズにお応えします。

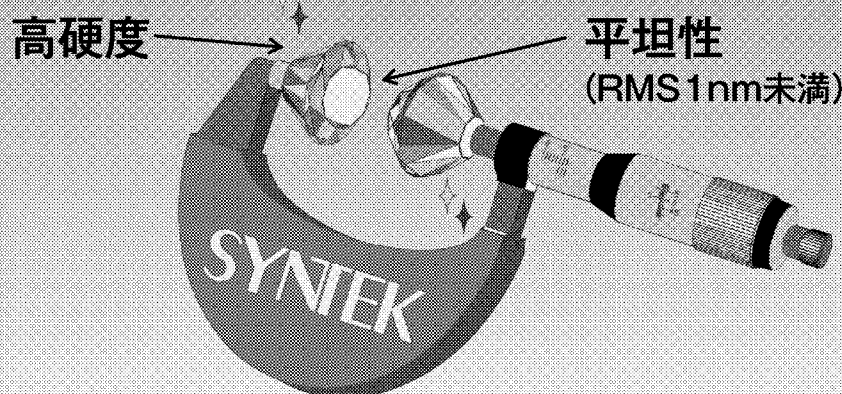
ファインセラミックスの精密加工、磁性材料の精密加工、
セラミックス・金属のラップ・ポリッシュ加工、
チッカアルミ(ALN)ラップ、鏡面加工、SiC・アルミナの鏡面加工、
金属(SUS・モリブデン・銅タン等)鏡面加工、サンドブラスト加工

東京都江戸川区西一之江4-1-6-401
<http://www.aotsu.co.jp/>

Tel: 03-3652-0827
email: aki@aotsu.co.jp

ダイヤモンドを使いやすい形にする会社です。

硬さ、熱伝導性、化学安定性など優れた性能を持つ半面、非常に加工の難しいダイヤモンド。
人工、天然問わず用途にあった形状に加工致します。



用途

- ◆ 微細加工用ツール (バイト、エンドミル)
- ◆ 耐摩耗治具
- ◆ 超高压アンビル
- ◆ 平行・平面研磨
- ◆ レーザー切断

他にも微細加工を得意としております。


株式会社シンテック

〒230-0046 神奈川県横浜市長谷区小野町75-1
リーディングベンチャープラザ2号館403号室
TEL 045-500-6603 FAX 045-501-6605 info@syntek.co.jp <http://www.syntek.co.jp>

2011年度予算



新宿区

創業支援センター10月開設

新宿区は4月に産業振興基本条例を施行するに伴い、区長の付属機関として産業振興会議を設置、年2回開く。リフレット1400部を配るなどして条例の趣旨普及に努める。また高田馬場にあるシルバー人材センター移転後の跡地を活用し、創業支援センターを10月に開設。予算額は12億5655万円。通常資金の融資限度額を最大1・5倍引き上げる。従業員5人(製造業などは20人)以下の事業者が利用できる。一口資金の利子補給率を引き上げるとともに、代表者が区民の場合に限り信用保証料を全額補助する。区が推進する環境マネジメントシステム(千代田エコシステム)の導入を奨励し、事業者の環境対策支援にも積極的だ。電気事業者(EV)用充電設備を設置する場合約、自動車にアイドリングストップ装置を後付けする場合約、また事業者らが取り組む優良な温暖化配管行動や計画についての表彰制度新設や小冊子作成、環境意識向上を狙う。

新宿区は4月に産業振興基本条例を施行するに伴い、区長の付属機関として産業振興会議を設置、年2回開く。リフレット1400部を配るなどして条例の趣旨普及に努める。また高田馬場にあるシルバー人材センター移転後の跡地を活用し、創業支援センターを10月に開設。予算額は12億5655万円。通常資金の融資限度額を最大1・5倍引き上げる。従業員5人(製造業などは20人)以下の事業者が利用できる。一口資金の利子補給率を引き上げるとともに、代表者が区民の場合に限り信用保証料を全額補助する。区が推進する環境マネジメントシステム(千代田エコシステム)の導入を奨励し、事業者の環境対策支援にも積極的だ。電気事業者(EV)用充電設備を設置する場合約、自動車にアイドリングストップ装置を後付けする場合約、また事業者らが取り組む優良な温暖化配管行動や計画についての表彰制度新設や小冊子作成、環境意識向上を狙う。

文京区

経済・雇用対策を「軸足」に

文京区は重点施策の一つに「経済対策・雇用対策」に注力する。区内の環境整備だけでなく、地域に貢献する取り組みも評価に加えるのが特徴だ。また東京大学と共同で社会起業家育成事業に取り組み、東大のある本郷地区をフィールドとして課題解決を……また、印刷・製本業などに長く従事し、優秀な技術を持つ人などを表彰する「技能名匠者認定事業」も実施する。



また東京大学と共同で社会起業家育成事業に取り組み、東大のある本郷地区をフィールドとして課題解決を……また、印刷・製本業などに長く従事し、優秀な技術を持つ人などを表彰する「技能名匠者認定事業」も実施する。

千代田区

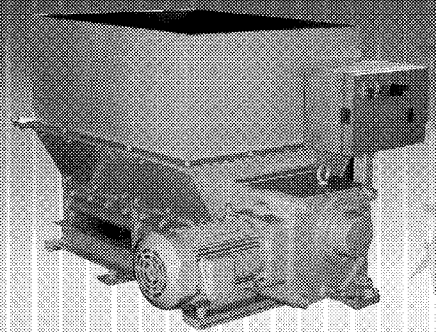
中小の経営安定化を後押し



千代田区は中小事業者への経営安定化を支援するため、商工融資事業を拡充する。予算額は12億5655万円。通常資金の融資限度額を最大1・5倍引き上げる。従業員5人(製造業などは20人)以下の事業者が利用できる。一口資金の利子補給率を引き上げるとともに、代表者が区民の場合に限り信用保証料を全額補助する。区が推進する環境マネジメントシステム(千代田エコシステム)の導入を奨励し、事業者の環境対策支援にも積極的だ。電気事業者(EV)用充電設備を設置する場合約、自動車にアイドリングストップ装置を後付けする場合約、また事業者らが取り組む優良な温暖化配管行動や計画についての表彰制度新設や小冊子作成、環境意識向上を狙う。

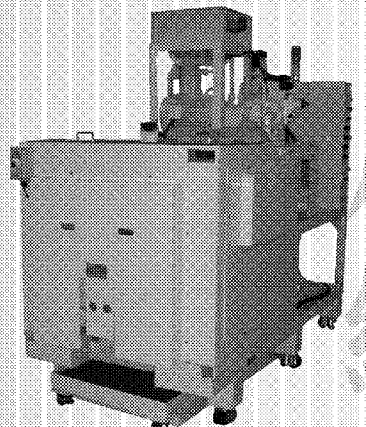
破 碎 機

(搬送コンベア付)



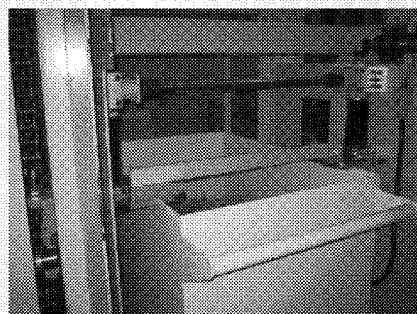
圧 縮 機

(切粉・スラッジ固形化)



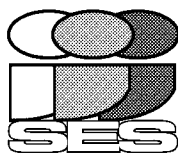
機械加工 環境負荷解決

弊社の機器は、生産工場に置いて生産性向上・環境改善に役立つものです。
国内唯一、破碎機・圧縮機を備え切粉及び研磨スラッジ処理の総合システムメーカーです。
ご一報をお待ち致します。



大型反転リフター

(台車寸法調整機構付)



三愛エコシステム
SAN-AI ECO-SYSTEM co.,Ltd

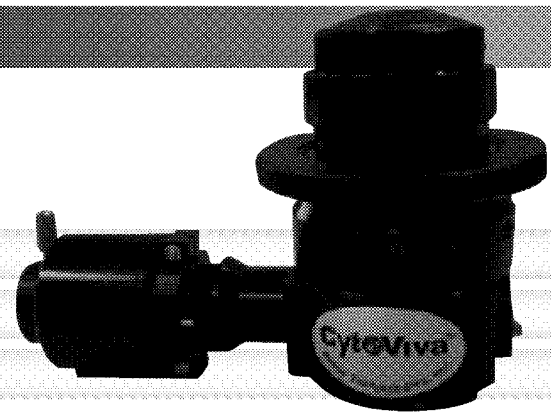
〒243-0036 神奈川県厚木市長谷677-3
TEL:046-290-0106
FAX:046-248-0185
<http://www.san-ai-eco.com>

ナノ粒子... お手持ちの光学顕微鏡で 今まで直接観察は出来ましたか？

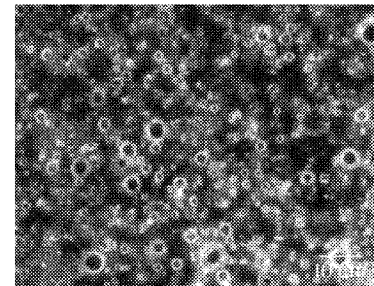
Model HRA

光学顕微鏡用高解像度 ナノイメージングアダプター

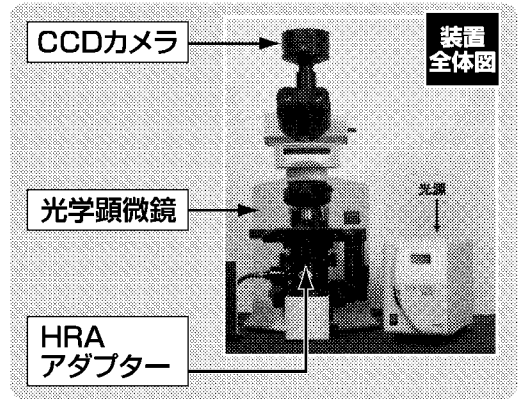
- ・20nm～のナノ粒子の観察可能。
- ・90nm～の分解能。
- ・製薬、インク材料、化粧品、等々のナノ粒子計測に最適



“Model HRA”を標準的な光学顕微鏡に取り付けるだけで、従来の光学顕微鏡では不可能な～100nm領域のナノ粒子をライブ観測することが可能となり、材料開発から品質管理工程まで、幅広い分野での活用が可能です。



ナノエマルジョン・コロイド測定



株式会社 日本レーザー

本社 東京都新宿区西早稲田2-14-1 TEL:03-5285-0862(直)
大阪支店 大阪市東淀川区東中島1-20-12 TEL:06-6323-7286
名古屋支店 名古屋市中区錦3-1-30錦マルエムビル TEL:052-205-9711

E-mail ▶ cytoviva@japanlaser.jp

URL ▶ <http://www.japanlaser.jp/>