

切り屑、抜き屑、集中処理システムのトップメーカー

大峰開発、片持ち式スクレーパーコンベヤは、今世界各国で使用されています。

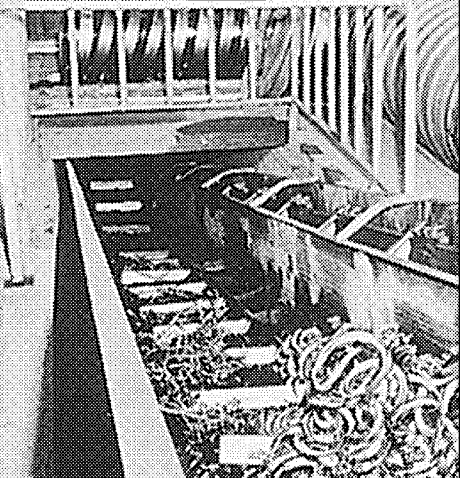
プレスライン用コンベヤ

片持ち式採用により
「ササリ込み」解消



工作機械内蔵型コンベヤ
2軸スクルータイプ「ツイン200」
特長
●2本のスクルーが一軸で切り屑を大量に搬送します。
●ワーク破材の噛み込みはありません。

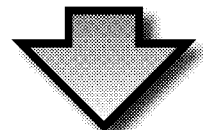
切削ライン用コンベヤ



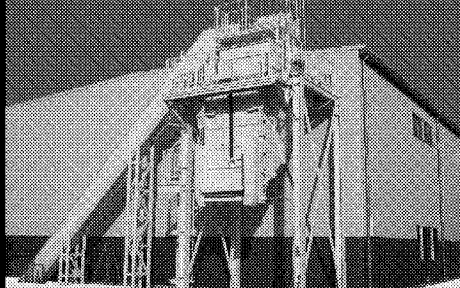
切り屑・プレス抜き屑・ダイカスト湯口に対応
特許
●2本のスクルーが一軸で切り屑を大量に搬送します。
●ワーク破材の噛み込みはありません。

ホッパー・コンベヤシステム設置例

切り屑・抜き屑をコンベヤにて搬送しホッパーへ集積



トラックへの
積み込み作業が簡単!

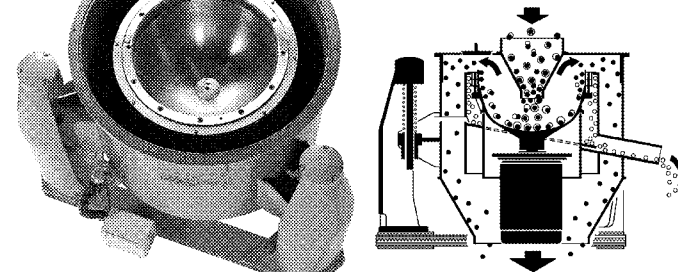


チップ処理については、ご一報下さい。迅速に対応します。

大峰工業株式会社
URL <http://www.ohmine.co.jp/>

本社 / 〒530-0001 大阪府北区梅田1丁目11番4-1000号(伏見駅南口ビル10階17号)
TEL06(6344)1117(代表) FAX06(6341)4508
E-mail info@ohmine.co.jp
東京営業所 / 〒160-0023 東京都新宿区西新宿3丁目5番12号(トナリビル309号)
TEL03(5321)7255(代表) FAX03(5321)7256
E-mail tokyo@ohmine.co.jp
工場 / 天理・山口・和歌山

連続式切削屑脱油遠心分離機



特長

1. 連続式であるので処理量が多い。
2. 構造がシンプルであるので保守・点検が容易である。
3. 切削屑の排出には処理物に合わせた運転が容易に調整できる。
4. 防振には正三点懸垂方式を採用しているため、振動を充分に吸収して運転が滑らかである。
5. バスケットの回転は特殊電動機による直結型であるため、Vベルト、ブレーキ、フリクションクラッチ等の消耗部品がない。

松本機械販売株式会社
MATSUMOTO MACHINE SALES CO., LTD.
<http://www.mark3.co.jp/>

ISO9001取得により機器の性能・品質システムの充実に取り組んでおります。
本社 / 〒590-0075 堺市堺区南花田口町2-3-20 住友生命堺東ビル 4072(221)6622(代) FAX072(222)1921
東京営業所 / 〒104-0032 東京都中央区八丁堀3-6-6 7F 東京ビル5F 03(3553)8891(代) FAX03(3553)0444
富山営業所 / 〒939-8212 富山県 市 井 町 4 5 3 ロックスクエアビル1F 076(495)8488(代) FAX076(495)8888

発明大賞
日本発明振興協会
会長賞 受賞

チップ処理で
お困りの方に・・・

**エプロン式 特許取得済
チップコンベヤ**

長い切粉でも
巻き込みが少なく、
高強度で
メンテナンス性が良い

〈大型・集中コンベヤ対応〉

メンテナンス負担を
大幅に軽減する新性能!

サイクロンコンベヤ

サイクロンコンベヤの
優れた特徴

- サイクロン精度20μ 98%以上(水溶性)。
- サイクロンは連続で、る過可能。
- コンベヤはスラッジによりスクルータイプとスクレーパタイプを選択。
- スラッジは脱脂の上、排出。
- クーラント装置とのユニット化や後付も可能。

ISO 9001 認定工場

YOSHIDA 株式会社 ヨシダ鉄工
E-mail mail@yoshida-tekko.com URL <http://www.yoshida-tekko.com>

有力各社の製品 & 技術 (順不同)

氏家製作所
氏家製作所の「グッドカッター」は独自開発による一型変則ネジレ刃と固定刃で、あらゆる種類の切り粉を所定のサイズに切断する。異物混入や過剰負荷の時には自動逆転、自動復帰を行い、機械を保護する。

樺本メイフラン
樺本メイフランは、金属加工により発生する切りくずやプレススクラップのフローセッシングで高い評価を得ている。同社はトレーの前後繰り返し往復運動を利用して搬送物をハ

白山機工
白山機工はチップコンベヤに、フィルター内蔵型5機種、長い切りくず用4機種、細かい切りくず用7機種をそろえるなど、用途別にフルラインアップ化を図り、多様化する

顧客ニーズに対応している。同社はチップコンベヤのフルラインアップ化を推進する。また、好評を得ているサイクロンタイプ分離装置に加え、強力磁石を採用したマグネット分離装置も新開発。分離装置のラインアップも充実させている。

また、一括投入自動送り機構もオプションで製作できる。空気搬送、パイプコンベヤ、搬送も可能で、さらに、せん断性、低騒音、安全性などが評価され、埼玉県工業技術奨励賞・全国中小企業融合化優秀賞を受賞。市場の要求品質に素早く対応できる開発力と相まって、グッドカッター

コンベヤと比べて容易になっている。また、環境面でも運転音を搬送量に合わせた搬送量で搬送できるのが特徴だ。トレーの材質・仕様を組み合わせたことにより耐摩耗対応、耐錆対応、高温物対応が従来の

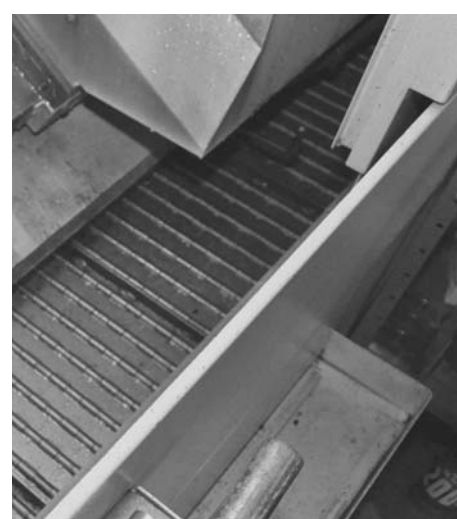
も配慮。ポンプバックシステムによる清掃不要のタンクや、ビットレス集中処理を実現している。また、好評を得ているサイクロンタイプ分離装置に加え、強力磁石を採用したマグネット分離装置も新開発。分離装置のラインアップも充実させている。

また、好評を得ているサイクロンタイプ分離装置に加え、強力磁石を採用したマグネット分離装置も新開発。分離装置のラインアップも充実させている。

より良い作業環境・安全対策に

切りくず搬送・処理装置

切りくず搬送・処理装置は工作機械の高速化には欠かせない装置。近年は多様化し続ける切りくずの材質・形状に対応する搬送装置が開発されているほか、悪臭の原因ともなる切りくずについたクーラントの脱油など、環境対応も進められている。市場では工作機械受注量が回復基調にあり、付帯設備である搬送・処理装置のメーカーにも好影響の兆しがある。



切りくずを搬送するコンベヤ式搬送機

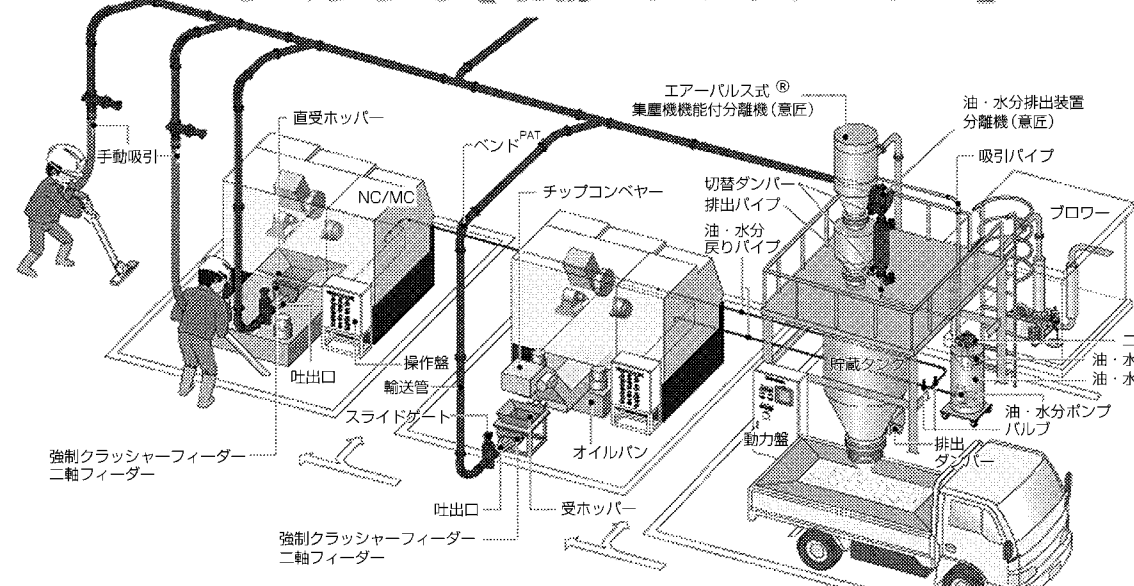
処理装置

くずの形・種類複雑化
メーカートラブル変化に対応

切りくず搬送・処理装置は工作機械の高速化には欠かせない装置。近年は多様化し続ける切りくずの材質・形状に対応する搬送装置が開発されているほか、悪臭の原因ともなる切りくずについたクーラントの脱油など、環境対応も進められている。市場では工作機械受注量が回復基調にあり、付帯設備である搬送・処理装置のメーカーにも好影響の兆しがある。

より早く、「空気輸送」でまとめて回収 切りくず再資源回収装置

クマクラの【切粉マジックシステム】®



経済産業省新連携認定事業 (平成20年6月30日認定)

■コア企業
クマクラ工業株式会社
●切粉空気輸送機及びシステムに関する特許
●切粉空気輸送機及びシステムの製造・メンテナンス体制等

■連携企業 (基礎製造・作動ソフト)
株式会社トノー・ニッソー
●動力機・操作機・手元器に関するノウハウ・製作
●各基盤作動に関するメンテナンス体制

■連携企業 (配線工事)
中部電気サービス株式会社
●電気配線工事
●電気配線・メンテナンス体制

クマクラ工業株式会社
KUMAKURA INDUSTRY CO., LTD.
<http://www.kumakura.co.jp>

本社・営業部 TEL:0574-67-0909/FAX:0574-67-1355
E-mail: sales1@kumakura.co.jp
〒505-0123 岐阜県可児郡御嵩町古屋敷字東洞31

サンマシンの切粉破碎処理装置

★切粉破碎処理については、目的、材質、形状、処理量に応じ、周辺機器との組み合わせ等、経験と実績のある当社に御相談下さい。★

切削加工場のクリーン化/工場の省力化と生産性の向上/資源の再利用を目指す

切粉集中破碎処理装置

●HS-2R～3R型及びZ9型は既設コンベヤに取付け出来ます。

HS series (特許) スクリュータイプ
●型式: HS-2R型 (1.5kW) ~HS-50R型 (37kW)

HS-3R型

小型～大型の破碎機から、集中破碎処理装置まで幅広く対応。
ISO 14001 認証取得にお役立て下さい

●コンベヤにクラッシャーを合体!

工作機械に取り付けた
コンベヤクラッシャー
Z9 series (特許)
1.5kW～2.2kW

HH series (特許) ラーンジャタイプ
●型式: HH3000SR-R型 (2.2kW) ~HH20SR-R型 (15kW)
――挿入軸付タイプ――

HH7500SR-R型

●営業品目 ●各種チップクラッシャー (0.75kW～75kW迄) 及びその周辺機器 ●切粉供給機及び各種コンベヤ

●大量の切粉送り込みに挿入軸 (切粉の押え込み及びほぐす機構) 付機種も製作します

Sun サンマシーン株式会社
〒590-0007 大阪府堺市堺区北庄町1-5-30
072-227-4660(代) FAX072-227-4666
<http://www.sun-machine.co.jp> E-mail sun@mu2.so-net.ne.jp