

各 位

・たびたび申し訳ございませんが、もう1点、旧職に修正がございました。
(3ページ目、オレンジ箇所)
・申し訳ございませんが、人事異動の本務、役職に修正があります。
(3ページ目 赤字箇所)

2019年6月18日
日本精機株式会社
事業統括部
武藤 清和

下記の通り組織変更・人事異動をお知らせ致します。 ※全3ページ

－ 記 －

1. 組織変更（7月1日付）

◇計器設計本部の改組

高度化する設計要求に対し、より迅速かつ柔軟に対応するため、ソフトウェア/ハードウェア/管理の機能毎に組織化。効率・効果的な設計を行う。

「計器設計本部」は、「計器設計統括部」を機能分割し、「ソフトウェア設計統括部」「ハードウェア設計統括部」「設計管理統括部」の3統括部の構成とする。

(1)ソフトウェア設計統括部

「ソフトウェア設計統括部」は、TFT表示の高機能化に伴う大規模ソフトウェア開発に対応するため、その機能に特化。主に本田四輪向けソフトウェアのアプリケーション(AP)設計を担う「第1ソフトウェア設計部」、ソフトウェアプラットフォーム(PF)設計・ヒューマンマシンインターフェイス(HMI)設計を担う「ソフトウェアPF設計部」、本田四輪以外向けのソフトウェアAP設計を担う「第2ソフトウェア設計部」の3部門により構成する。

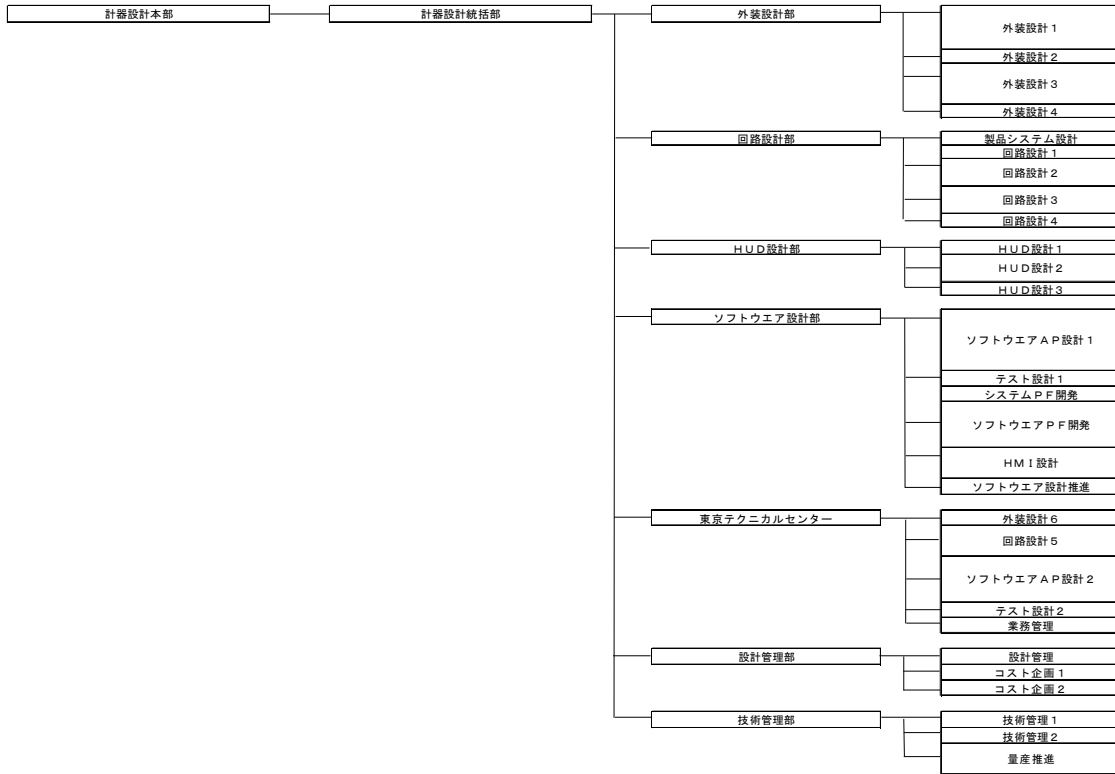
(2)ハードウェア設計統括部

「ハードウェア設計統括部」は、製品開発の一貫性を確保するため、外装設計と回路設計の設計機能に特化。「外装設計部」、「回路設計部」、「HUD設計部」、「東京テクニカルセンター」の4部門により構成する。

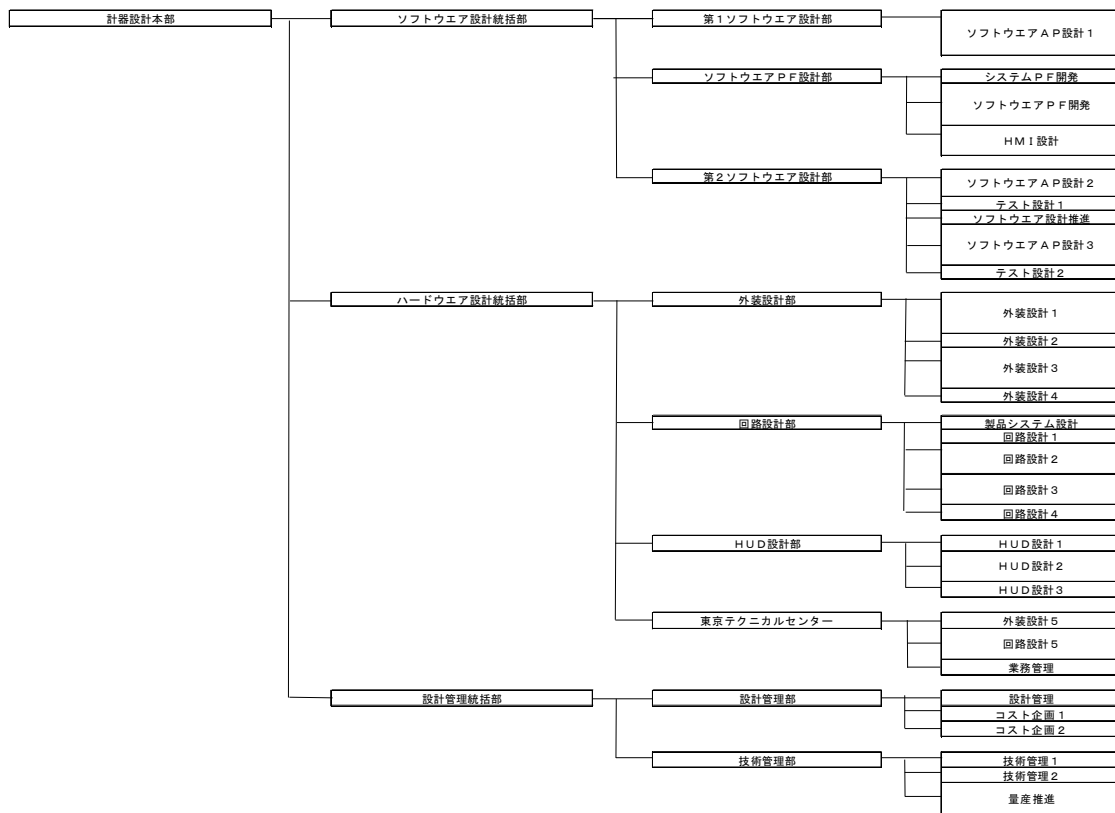
(3)設計管理統括部

「設計管理統括部」は、製品設計管理を充実させ、設計サポート機能に特化。「設計管理部」、「技術管理部」の2部門により構成する。

【旧組織】



【新組織】



SM、SM代行 担当、職位変更

発令日	氏名	本務	役職	出向/兼務情報	勤務地
7月1日	栗原 一真	新 計器設計本部 ソフトウェア設計統括部	統括部長(シニアマネジャー)	第2ソフトウェア設計部シニアマネジャー 兼務	T/C
		現 計器設計本部 計器設計統括部	副統括部長(シニアマネジャー)		T/C
7月1日	川本 光男	新 計器設計本部 ハードウェア設計統括部	統括部長(シニアマネジャー)		T/C
		現 計器設計本部 計器設計統括部	統括部長(シニアマネジャー)		T/C
7月1日	鈴木 秀之	新 計器設計本部 設計管理統括部	統括部長(シニアマネジャー)	技術管理部シニアマネジャー 兼務	T/C
		現 計器設計本部 計器設計統括部 技術管理部	シニアマネジャー		T/C
7月1日	細川 盛幸	新 計器設計本部 ソフトウェア設計統括部 第1ソフトウェア設計部	シニアマネジャー		T/C
		現 計器設計本部 計器設計統括部 ソフトウェア設計部	副部長(シニアマネジャー)		T/C
7月1日	梅澤 幸朗	新 計器設計本部 ソフトウェア設計統括部 ソフトウェアPF設計部	シニアマネジャー		T/C
		現 計器設計本部 計器設計統括部 ソフトウェア設計部	副部長(シニアマネジャー)		T/C
7月1日	金子 豊	新 計器設計本部 ソフトウェア設計統括部 第2ソフトウェア設計部	副部長(シニアマネジャー)		T/C
		現 計器設計本部 計器設計統括部 ソフトウェア設計部	シニアマネジャー		T/C
7月1日	池田 暁彦	新 計器設計本部 ソフトウェア設計統括部 第2ソフトウェア設計部	副部長(シニアマネジャー)		東京T/C
		現 計器設計本部 計器設計統括部 東京テクニカルセンター	副センター長(シニアマネジャー)		東京T/C

本件に関するお問い合わせは、下記までお願い致します。
 事業企画部 桑原 TEL. 0258-24-3335 (内線1052)

以上