

取締役・監査役の異動ならびに 2018年4月1日付組織改正・職位任命について

当社は、本日開催の取締役会において、第152期定時株主総会に選任議案を上程する取締役・監査役候補者を決定しましたのでお知らせいたします。

なお、取締役・監査役候補者に関しましては、正式には第152期定時株主総会ならびに株主総会後開催の取締役会・監査役会にて決定する予定です。

また、2018年度から中期経営計画『TOTO WILL2022』をスタートし、4月1日付をもって、新体制にて推進していきます。これに伴い、組織改正ならびに職位任命を行います。

1. 取締役・監査役の異動

(1) 2018年4月1日付

氏名	新	現
安部 壮一	取締役 専務執行役員	取締役 常務執行役員
成清 雄一	取締役	取締役 常務執行役員

(2) 2018年6月定時株主総会日付

①新任取締役候補者

氏名	新	現
田口 智之	取締役 常務執行役員	執行役員
津田 純嗣	社外取締役	(株式会社安川電機 代表取締役会長)

②退任取締役

氏名	新	現
成清 雄一	常勤監査役	取締役 (4月1日付)
小川 弘毅	(退任)	社外取締役

③新任監査役候補者

氏名	新	現
成清 雄一	常勤監査役	取締役（4月1日付）

④退任監査役

氏名	新	現
鬼木 元弘	（退任）	常勤監査役

※鬼木元弘は常勤監査役退任後、顧問に就任予定です。

2. 2018年4月1日付 経営体制および執行体制

【取締役】

代表取締役 兼	会長 取締役会議長	張本 邦雄	
代表取締役	社長執行役員	喜多村 円	グローバル事業推進、経営企画、デザイン、秘書室担当
代表取締役	副社長執行役員	清田 徳明	事業部門・研究・技術管掌、人財、購買、工務担当 兼 <u>WILL2022 マネジメントリソース革新担当</u>
代表取締役	副社長執行役員	森村 望	販売関連管掌、お客様、文化推進担当 兼 <u>WILL2022 マーケティング革新担当</u>
取締役	専務執行役員	<u>安部 壮一(昇任)</u>	中国・アジア住設事業、内部監査室担当 兼 <u>WILL2022 中国・アジア住設事業担当</u>
取締役	常務執行役員	林 良祐	新領域事業グループ、浴室事業、キッチン・洗面事業、 <u>機器水栓事業担当</u> 兼 <u>WILL2022 新領域事業担当</u> 兼 <u>WILL2022 デマンドチェーン革新担当</u>
取締役	常務執行役員	迫 和男	米州・欧州住設事業担当 兼 <u>WILL2022 米州・欧州住設事業担当</u>
取締役	常務執行役員	麻生 泰一	レストルーム事業、もの創り技術グループ担当
取締役	常務執行役員	白川 敬	販売推進グループ、物流担当 兼 <u>WILL2022 日本住設事業担当</u>
取締役		<u>成清 雄一</u>	
社外取締役		小川 弘毅	
社外取締役		梶田 和彦	
社外取締役		下野 雅承	
【監査役】			
常勤監査役		鬼木 元弘	
常勤監査役		仲 宏敏	
社外監査役		竹本 正道	
社外監査役		片柳 彰	

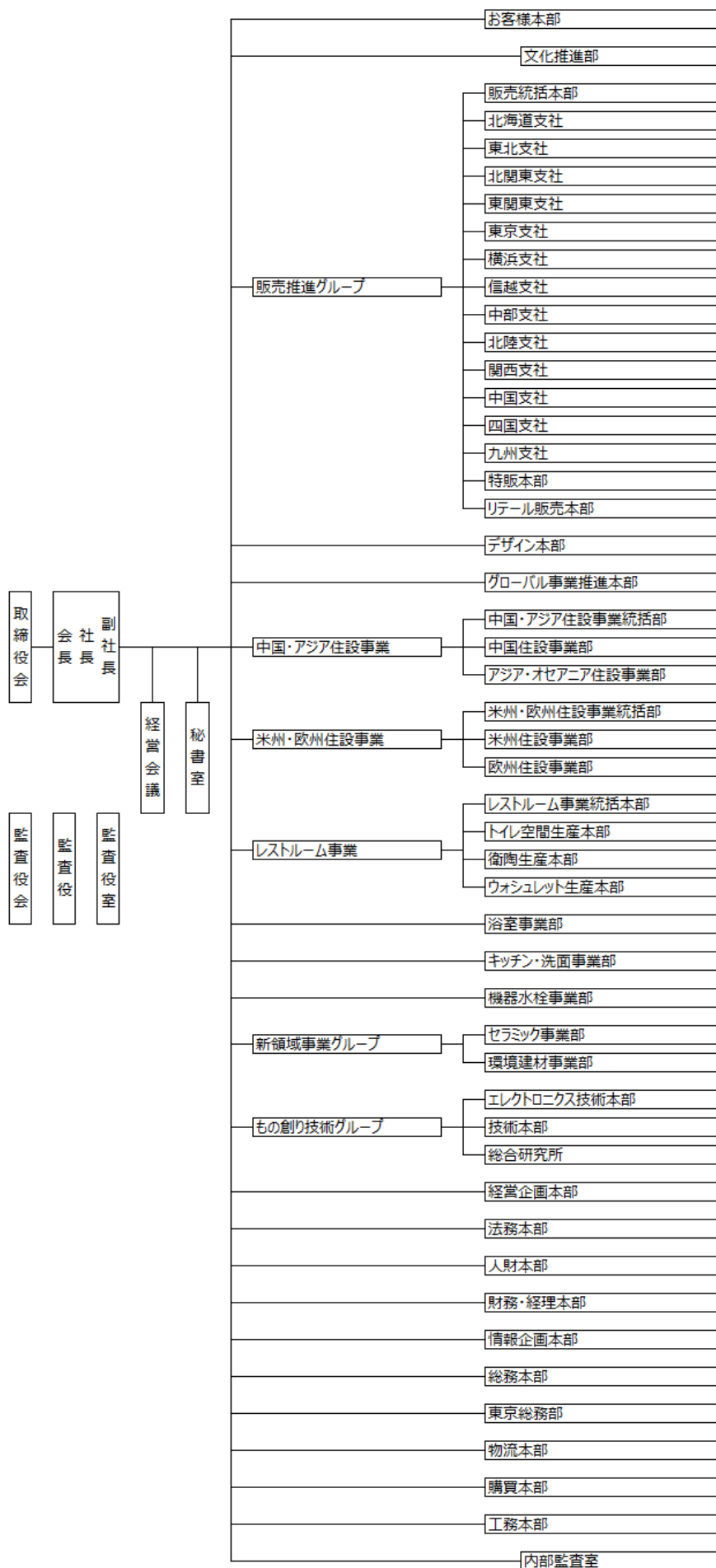
【執行役員】

上席執行役員	江戸 富士夫	<u>TOTOアクアエンジニア株式会社代表取締役社長</u>
上席執行役員	野上 薫	物流本部長 兼 <u>TOTOロジコム株式会社代表取締役社長</u>
上席執行役員	押部 隆利	関西支社長
上席執行役員	福本 司郎	<u>TOTOメンテナンス株式会社代表取締役社長</u>
上席執行役員	<u>蓮尾 令二 (昇任)</u>	衛陶生産本部長 兼 <u>TOTOサニテクノ株式会社代表取締役社長</u>
上席執行役員	大前 博昭	リテール販売本部長
上席執行役員	<u>岡 徹 (新任)</u>	デザイン本部長
上席執行役員	<u>廣井 文雄 (新任)</u>	<u>TOTOエムテック株式会社代表取締役社長</u>
上席執行役員	<u>井芹 正光 (昇任)</u>	環境建材事業部長
上席執行役員	久我 俊哉	販売統括本部長
上席執行役員	井上 茂樹	人財本部長
上席執行役員	清水 隆幸	<u>キッチン・洗面事業部長</u> 兼 <u>TOTOハイリビング株式会社代表取締役社長</u>
上席執行役員	<u>井上 修治 (昇任)</u>	技術本部長
上席執行役員	<u>野方 大二郎 (昇任)</u>	アジア・オセアニア住設事業部長 兼 TOTO ASIA OCEANIA PTE. LTD. 社長
執行役員	安藤 壽	購買本部長
執行役員	妹尾 昌一	TOTO関西販売株式会社代表取締役社長
執行役員	鈴川 賢一	中部支社長
執行役員	吉田 伸典	特販本部長
執行役員	宮地 淳	<u>セラミック事業部長</u>
執行役員	新原 登	総合研究所長
執行役員	岩崎 亨	経営企画本部長
執行役員	安部 善仁	お客様本部長
執行役員	堀本 幹夫	ウォシュレット生産本部長 兼 <u>TOTOウォシュレットテクノ株式会社代表取締役社長</u>
執行役員	武富 洋次郎	機器水栓事業部長 兼 <u>TOTOアクアテクノ株式会社代表取締役社長</u>
執行役員	<u>山田 幸司 (新任)</u>	九州支社長
執行役員	<u>秦 悟 (新任)</u>	東京支社長 兼 関東4支社統括担当
執行役員	<u>吉岡 雅之 (新任)</u>	財務・経理本部長 兼 <u>TOTOファイナンス株式会社代表取締役社長</u>
執行役員	田口 智之 ※1	財務・経理、法務、情報企画、総務担当
執行役員	<u>松尾 真也 (新任)</u>	<u>グローバル事業推進本部長</u>
執行役員	<u>橋口 裕昭 (新任)</u>	<u>浴室事業部長</u> 兼 <u>TOTOバスクリエイト株式会社代表取締役社長</u>
執行役員	田村 信也	<u>米州住設事業部長</u> 兼 <u>TOTO AMERICAS HOLDINGS, INC. 社長</u> 兼 <u>TOTO U. S. A., INC. 社長</u>
執行役員	柳原 隆宏	中国住設事業部長

※異動部分を_____で表示

※1：執行役員 田口智之は、2018年6月開催の第152期定時株主総会ならびに取締役会の決議を経て
取締役 常務執行役員に就任予定です。

(参考1) 新組織表 (2018年4月1日付)



<WILL2022 担当役員>

	日本 住設事業	中国・アジア 住設事業	米州・欧州 住設事業	新領域事業
	白川 敬	安部 壮一	迫 和男	林 良祐
マーケティング革新	森村 望			
デマンドチェーン革新	林 良祐			
マネジメントリソース革新	清田 徳明			

(参考2) 新任取締役候補者 略歴

【取締役】

氏名	田口 智之 (たぐち ともゆき)
出身地	熊本県
生年月日	昭和40年 9月24日
学歴	平成 2年 3月 同志社大学 商学部 卒業
略歴	<p>平成 2年 4月 当社入社</p> <p>平成19年 4月 TOTO VIETNAM CO., LTD. 取締役 事務部長</p> <p>平成23年 4月 TOTO ASIA OCEANIA PTE. LTD. 事業企画部長</p> <p>平成24年 4月 TOTO ASIA OCEANIA PTE. LTD. 取締役 事業企画部長</p> <p>平成26年 4月 当社経理部 企画主幹 兼 TOTOファイナンス株式会社 取締役 業務管理部長</p> <p>平成26年12月 当社経営企画本部 経営企画部 企画主幹 兼 TOTOファイナンス株式会社 取締役 業務管理部長</p> <p>平成27年 4月 当社経営企画本部 経営企画部長</p> <p>平成28年 4月 当社執行役員 財務・経理本部長</p> <p>平成29年 4月 当社執行役員 財務・経理本部長 兼 TOTOファイナンス株式会社 代表取締役社長</p> <p style="text-align: right;">現在に至る</p>

【社外取締役】

氏名	津田 純嗣 (つだ じゅんじ)
出身地	福岡県
生年月日	昭和26年 3月15日
学歴	昭和51年 3月 東京工業大学 工学部機械工学科 卒業
略歴	<p>昭和51年 3月 株式会社安川電機製作所（現 株式会社安川電機）入社</p> <p>平成10年 6月 米国安川電機株式会社 取締役副社長</p> <p>平成15年 8月 株式会社安川電機 モーションコントロール事業部 インバータ事業担当部長</p> <p>平成16年 3月 同社モーションコントロール事業部 インバータ事業統括部長</p> <p>平成17年 6月 同社取締役 モーションコントロール事業部 インバータ事業統括部長</p> <p>平成18年 3月 同社取締役 インバータ事業部長</p> <p>平成19年 3月 同社取締役 ロボット事業部長</p> <p>平成21年 6月 同社常務取締役 ロボット事業部長</p> <p>平成22年 3月 同社取締役社長 人づくり推進担当 営業統括本部長</p> <p>平成24年 6月 同社代表取締役社長 人づくり推進担当 営業統括本部長</p> <p>平成25年 3月 同社代表取締役会長兼社長 人づくり推進担当 マーケティング本部長</p> <p>平成26年 9月 同社代表取締役会長兼社長 人づくり推進担当 マーケティング本部長 人材多様性推進室長</p> <p>平成28年 3月 同社代表取締役会長</p> <p style="text-align: right;">現在に至る</p>

(参考3) 新任監査役候補者 略歴

【監査役】

氏名	成清 雄一 (なるきよ ゆういち)
出身地	福岡県
生年月日	昭和37年 3月18日
学歴	昭和62年 3月 早稲田大学大学院 理工学研究科 修士課程 修了 平成11年 3月 早稲田大学 工学博士号 取得
略歴	昭和62年 4月 当社入社 平成16年 4月 SIAM SANITARY WARE CO., LTD. 副社長 平成19年 6月 当社東京コーポレート部長 平成22年 4月 当社人財開発本部長 平成23年 4月 当社執行役員 人財開発本部長 平成26年 4月 当社執行役員 コーポレートグループ、法務本部担当 兼 人財本部長 兼 Vプランマネジメントリソース革新担当 平成26年 6月 当社取締役 常務執行役員 コーポレートグループ、法務本部担当 兼 Vプランマネジメントリソース革新担当 平成28年 4月 当社取締役 常務執行役員 法務、人財、財務・経理、情報企画、 総務、物流、購買、工務担当 兼 Vプランマネジメントリソース革新担当 平成29年 4月 当社取締役 常務執行役員 物流、購買、法務、情報企画、総務、 工務担当 現在に至る

以上

以上に関するお問い合わせは下記までお願いします。

<TOTO 広報部>

●本社広報グループ 担当:木村

北九州市小倉北区中島 2-1-1

TEL:093(951)2901

●東京広報グループ 担当:新津

東京都港区海岸 1-2-20 汐留ビルディング 24階 TEL:03(6836)2025

<お客様からの問合せ先> お客様相談室 TEL:0120(03)1010

<TOTO ホームページ> <https://jp.toto.com>

<水まわりのまめ知識「ティドビット」> <https://jp.toto.com/tips/tidbit/index.htm>

このリリースは、北九州経済金融記者クラブに投函しています。また、TOTO ホームページでもご覧いただくことができます。